



RELATÓRIO DA DIRETORIA

Demonstrações Financeiras
Dezembro/2023

Principais variações no mês



Receitas

Receita operacional em dezembro ficou R\$ 3.050K acima do orçamento.

- Outras Receitas, R\$ 1.120K acima do orçamento: R\$ 775K indenização contratual PJM; R\$ 196K trabalho voluntário; R\$ 78K Receitas Incentivadas; R\$ 42K Patrocínio.
- Receitas de Atividades, R\$ 1.051K acima do orçamento: R\$ 945K mensalidades; (R\$ 273K tênis; R\$ 230K academia; R\$ 184K Recanto Infantil; R\$ 113K Pilates); R\$ 113K ingressos.
- Receitas com venda de produtos, R\$ 483K acima do orçamento: R\$ 331K Refeições; R\$ 185K Bebidas.

Receita não operacional em dezembro ficou R\$ 586K abaixo do orçamento.

- Receitas financeiras, R\$ 71K acima do orçamento: R\$ 57K rendimento de aplicação financeira.
- Receitas p/ manut. e invest., R\$ 657K abaixo do orçamento: R\$ 675K venda de título.

Despesas

Despesa operacional em dezembro ficou R\$ 5.018K acima do orçamento.

- Serviços de terceiros, R\$ 2.588K acima do orçamento: R\$ 688K professores e instrutores; R\$ 527K serviços de saúde (3 meses de faturamento); R\$ 303K músicos; R\$ 201K som e iluminação; R\$ 196K trabalho voluntário.
- Produtos de B&R, R\$ 806K acima do orçamento: R\$ 564K Alimentos; R\$ 236K Bebidas.
- Materiais diversos, R\$ 1.187K acima do orçamento: R\$ 433K comemorações; R\$ 160K material de consumo; R\$ 143K material esportivo; reclassificação: R\$238K cestas;

1.1 Resultado Geral

(Valores em milhares de reais)



	Dezembro					Jan. a Dez.				
	orçado	realizado		variação		orçado	realizado		variação	
(+) RECEITAS OPERAC. + Ñ OPER.	17.125	19.589	100,0%	2.464	14,4%	198.052	241.276	100,0%	43.224	21,8%
(-) DESPESAS PESSOAL	-9.444	-9.194	-46,9%	250	-2,6%	-105.322	-100.297	-41,6%	5.025	-4,8%
(-) OUTRAS DESPESAS	-7.122	-12.225	-62,4%	-5.102	71,6%	-87.197	-106.782	-44,3%	-19.584	22,5%
(=) RESULTADO antes deprec.	558	-1.830	-9,3%	-2.388	-428%	5.533	34.198	14,2%	28.665	518%
(-) DEPRECIACO DO PERODO	-913	-1.053	-5,4%	-141	15,4%	-10.950	-11.409	-4,7%	-459	4,2%
(=) RESULTADO aps depreciao	-354	-2.883	-14,7%	-2.529	714%	-5.417	22.789	9,4%	28.206	-521%

1.2 Resultado 2023

(Valores em milhares de reais)



	Dezembro					Jan. a Dez.					
	orçado	realizado		variação		orçado	realizado		variação		
RECEITAS OPERAC. (a)	15.947	18.997	100,0%	3.050	19,1%	188.332	212.267	100,0%	23.935	12,7%	
RECEITAS P/ MANUT E INVEST	8.525	8.797	46,3%	272	3,2%	102.715	105.290	49,6%	2.576	2,5%	contrib.social, freq. temp., taxa convidados, etc.
RECEITAS DE VENDA DE PRODUTOS	4.307	4.790	25,2%	483	11,2%	46.728	50.612	23,8%	3.884	8,3%	refeições, lanches, bebidas, cigarros, etc.
RECEITAS DE ATIVIDADES	1.781	2.831	14,9%	1.051	59,0%	21.389	32.397	15,3%	11.009	51,5%	mensalidades, matrículas, exames, etc.
OUTRAS RECEITAS	520	1.640	8,6%	1.120	215,5%	7.414	13.120	6,2%	5.707	77,0%	patrocínios, anúncios, receitas inc., etc
RECEITAS PATRIMONIAIS	814	938	4,9%	124	15,2%	10.087	10.847	5,1%	760	7,5%	armários, estacionamentos, aluguéis
DESPESAS OPERAC. (b)	-16.565	-21.416	-112,7%	-4.851	29,3%	-192.497	-207.057	-97,5%	-14.560	7,6%	
PESSOAL	-9.444	-9.194	-48,4%	250	-2,6%	-105.322	-100.297	-47,3%	5.025	-4,8%	salários, encargos e benefícios
SERVIÇOS DE TERCEIROS	-2.411	-4.998	-26,3%	-2.588	107,3%	-32.447	-41.547	-19,6%	-9.100	28,0%	TI, profess., estacion., manut., imagem, bolsas
PRODUTOS DE B&R	-2.293	-3.100	-16,3%	-806	35,2%	-26.597	-30.264	-14,3%	-3.667	13,8%	custo de alimentos e bebidas
MATERIAIS DIVERSOS	-874	-2.061	-10,8%	-1.187	135,7%	-11.282	-14.809	-7,0%	-3.528	31,3%	mat. de manut., uso, cons., limp, esporte, epi
SERVIÇOS COMPARTILHADOS	-580	-624	-3,3%	-44	7,7%	-6.756	-7.080	-3,3%	-325	4,8%	limpeza, lavanderia, fiscalização.
SERVIÇOS PÚBLICOS	-696	-837	-4,4%	-142	20,4%	-8.774	-9.591	-4,5%	-817	9,3%	luz, água e gás
MANUTENÇÃO	-303	-224	-1,2%	78	-25,8%	-3.495	-3.466	-1,6%	28	-0,8%	manutenção interna
LOCAÇÕES	-215	-547	-2,9%	-332	154,8%	-2.941	-3.400	-1,6%	-459	15,6%	equipamentos em geral, copiadoras, espaços
OUTROS	-751	-856	-4,5%	-105	14,0%	-6.531	-8.607	-4,1%	-2.076	31,8%	demaís des. e provisões, alocações, etc
RECUPERACAO DESPESAS	1.002	1.026	5,4%	24	2,4%	11.646	12.005	5,7%	358	3,1%	alocação de despesas (manut. + refeitório)
RESULTADO OPERAC. (c) = a+b	-618	-2.419	-12,7%	-1.801	291%	-4.165	5.210	2,5%	9.375	-225%	
RESULTADO NÃO OPERAC. (d)	1.176	589	3,1%	-587	-50%	9.698	28.988	13,7%	19.289	199%	
(+) DEMAIS REC. MANUT. INVEST.	906	249	1,3%	-657	-73%	6.455	24.434	11,5%	17.979	279%	taxas de admissão e venda de títulos
(+) RECEITAS FINANCEIRAS	272	343	1,8%	71	26,0%	3.265	4.574	2,2%	1.309	40,1%	rendimentos de aplicações, juros e multas, etc.
(-) DESPESAS FINANCEIRAS	-2	-3	0,0%	-1	100,0%	-22	-21	0,0%	1	100%	descontos, juros, , multas e demais perdas
RESULTADO antes deprec. (c+d)	558	-1.830	-9,6%	-2.388	-428%	5.533	34.198	16,1%	28.665	518%	
(-) DEPRECIÇÃO DO PERÍODO	-913	-1.053	-5,4%	-141	15,4%	-10.950	-11.409	-4,7%	-459	4,2%	
(=) RESULTADO após depreciação	-354	-2.883	-14,7%	-2.529	714%	-5.417	22.789	9,4%	28.206	-521%	

1.3 Resultado por Diretoria (dezembro)

(Valores em milhares de reais)



DEZEMBRO	RECEITAS			DESPESAS			RESULTADO			
Operacional	orçado	realizado	variação	orçado	realizado	variação	orçado	realizado	variação	%
INSTITUCIONAL	8.416	9.740	1.324	-625	-930	-305	7.791	8.810	1.019	13%
DIRETORIA DE ESPORTES	1.238	1.796	558	-3.314	-4.708	-1.394	-2.076	-2.912	-836	40%
DIRETORIA ADMINISTRATIVA	790	922	131	-2.670	-3.263	-592	-1.880	-2.341	-461	25%
DIRETORIA BARES E RESTAUR.	4.312	4.808	496	-4.725	-5.303	-579	-413	-495	-82	20%
DIRETORIA DO PATRIMÔNIO	4	7	3	-904	-1.136	-232	-900	-1.129	-229	25%
DIRETORIA TECN DA INFORMAÇÃO	0	0	0	-315	-567	-252	-315	-567	-252	80%
DIRETORIA FINANCEIRA	0	0	0	-704	-716	-12	-704	-716	-12	2%
DIRETORIA CULTURAL	731	1.132	401	-1.313	-2.424	-1.112	-582	-1.292	-710	122%
DIRETORIA DE SUPRIMENTOS	0	0	0	-350	-381	-32	-350	-381	-32	9%
DIRETORIA DA SECRETARIA	109	148	39	-321	-384	-63	-212	-237	-25	12%
DIRETORIA DE MKT E COMUNICAÇÃO	73	73	0	-423	-381	41	-350	-308	42	-12%
DIRETORIA SOCIAL	224	310	86	-662	-979	-318	-437	-669	-232	53%
DIRETORIA DE DESENVOLV SOCIAL	50	61	11	-55	-127	-73	-5	-66	-62	1336%
DIRETORIA DE GOVERNANÇA	0	0	0	-127	-69	58	-127	-69	58	-46%
DIRETORIA JURÍDICA	0	0	0	-60	-47	12	-60	-47	12	-21%
Total operacional	15.947	18.997	3.050	-16.565	-21.416	-4.851	-618	-2.419	-1.801	291%
Não operacional	orçado	realizado	variação	orçado	realizado	variação	orçado	realizado	variação	%
INSTITUCIONAL	1.178	592	-586	0	-1	-1	1.178	591	-587	-50%
DIRETORIA BARES E RESTAURANTES	0	0	0	0	-0	-0	0	-0	-0	0%
DIRETORIA DO PATRIMÔNIO	0	0	0	-1	-0	1	-1	-0	1	-84%
DIRETORIA SOCIAL	0	0	0	0	0	0	0	0	0	0%
DIRETORIA CULTURAL	0	0	0	0	-0	-0	0	0	0	19%
DIRETORIA ADMINISTRATIVA	0	0	0	0	-1	-1	0	-1	-1	0%
DIRETORIA DE MKT E COMUNICAÇÃO	0	0	0	0	0	0	0	0	0	0%
DIRETORIA TECN DA INFORMAÇÃO	0	0	0	0	0	0	0	0	0	0%
DIRETORIA FINANCEIRA	0	0	0	-0	0	0	-0	0	0	-100%
Total não operacional	1.178	592	-586	-2	-3	-1	1.176	589	-587	-50%
TOTAL	17.125	19.589	2.464	-16.567	-21.419	-4.852	558	-1.830	-2.388	-428%

1.4 Resultado por Diretoria (jan. a dez.)

(Valores em milhares de reais)



ACUMULADO	RECEITAS			DESPESAS			RESULTADO				
	Operacional	orçado	realizado	variação	orçado	realizado	variação	orçado	realizado	variação	%
INSTITUCIONAL		101.856	108.084	6.228	-4.785	-7.382	-2.597	97.071	100.702	3.631	4%
DIRETORIA DE ESPORTES		14.773	21.498	6.726	-41.365	-47.168	-5.802	-26.593	-25.669	923	-3%
DIRETORIA ADMINISTRATIVA		9.502	10.471	969	-26.891	-28.057	-1.166	-17.388	-17.586	-197	1%
DIRETORIA BARES E RESTAURANTES		47.015	50.855	3.840	-55.295	-57.841	-2.546	-8.279	-6.986	1.294	-16%
DIRETORIA DO PATRIMÔNIO		46	98	52	-10.666	-12.472	-1.806	-10.620	-12.374	-1.754	17%
DIRETORIA TECN DA INFORMAÇÃO		0	0	0	-4.315	-4.107	208	-4.315	-4.107	208	-5%
DIRETORIA FINANCEIRA		0	0	0	-7.846	-7.320	526	-7.846	-7.320	526	-7%
DIRETORIA CULTURAL		10.426	13.544	3.118	-17.966	-18.517	-552	-7.540	-4.973	2.567	-34%
DIRETORIA DE SUPRIMENTOS		0	0	0	-3.927	-3.900	26	-3.927	-3.900	26	-1%
DIRETORIA DE MKT E COMUNICAÇÃO		1.150	1.362	212	-4.536	-3.949	587	-3.386	-2.587	799	-24%
DIRETORIA DA SECRETARIA		1.272	1.452	180	-3.670	-3.752	-82	-2.399	-2.301	98	-4%
DIRETORIA SOCIAL		2.141	4.560	2.419	-8.582	-10.683	-2.101	-6.441	-6.123	318	-5%
DIRETORIA DE DESENVOLV SOCIAL		152	343	192	-503	-952	-448	-352	-608	-257	73%
DIRETORIA DE GOVERNANÇA		0	0	0	-1.449	-558	891	-1.449	-558	891	-61%
DIRETORIA JURÍDICA		0	0	0	-701	-399	302	-701	-399	302	-43%
Total operacional		188.332	212.267	23.935	-192.497	-207.057	-14.560	-4.165	5.210	9.375	-225%
Não operacional		orçado	realizado	variação	orçado	realizado	variação	orçado	realizado	variação	%
INSTITUCIONAL		9.719	29.007	19.288	0	-7	-7	9.719	29.000	19.281	198%
DIRETORIA BARES E RESTAURANTES		0	0	0	0	-1	-1	0	-1	-1	100%
DIRETORIA DO PATRIMÔNIO		0	0	0	-15	-10	5	-15	-10	5	-36%
DIRETORIA SOCIAL		0	0	0	0	-0	-0	0	-0	-0	100%
DIRETORIA CULTURAL		1	2	1	-2	-0	2	-1	2	2	-303%
DIRETORIA ADMINISTRATIVA		0	0	0	0	-2	-2	0	-2	-2	100%
DIRETORIA FINANCEIRA		0	0	0	-5	-0	5	-5	-0	5	-93%
DIRETORIA DE MKT E COMUNICAÇÃO		0	0	0	0	-0	-0	0	-0	-0	100%
DIRETORIA SUPRIMENTOS		0	0	0	0	-0	-0	0	-0	-0	100%
DIRETORIA TECN DA INFORMAÇÃO		0	0	0	0	-0	-0	0	-0	-0	100%
DIRETORIA DE ESPORTES		0	0	0	0	-1	-1	0	-1	-1	100%
Total não operacional		9.720	29.009	19.289	-22	-21	1	9.698	28.988	19.290	199%
TOTAL		198.052	241.276	43.224	-192.519	-207.078	-14.559	5.533	34.198	28.665	518%

2.1 Receitas por grupo



	Dezembro					Jan. a Dez.					
	orçado	realizado		variação		orçado	realizado		variação		
RECEITAS POR GRUPO	17.125	19.589	100,0%	2.464	14,4%	198.052	241.276	100,0%	43.224	21,8%	
RECEITAS P/ MANUT E INVEST	9.431	9.046	46,2%	-385	-4,1%	109.170	129.725	53,8%	20.555	18,8%	contrib.soc., tx adm., freq. temp., tx convid, etc.
RECEITAS DE VENDA DE PRODUTOS	4.307	4.790	24,5%	483	11,2%	46.728	50.612	21,0%	3.884	8,3%	refeições, lanches, bebidas, cigarros, etc.
RECEITAS DE ATIVIDADES	1.781	2.831	14,5%	1.051	59,0%	21.389	32.397	13,4%	11.009	51,5%	mensalidades, matrículas, exames, etc.
OUTRAS RECEITAS	520	1.640	8,4%	1.120	215,5%	7.414	13.120	5,4%	5.707	77,0%	patrocínios, anúncios, receitas inc., etc.
RECEITAS PATRIMONIAIS	814	938	4,8%	124	15,2%	10.087	10.847	4,5%	760	7,5%	armários, estacionamentos, aluguéis
RECEITAS FINANCEIRAS	272	343	1,8%	71	26,0%	3.265	4.574	1,9%	1.309	40,1%	rendim. de aplicações, juros e multas, etc.

2.2 Receitas por diretoria (dezembro)

(Valores em milhares de reais)



MENSAL DIRETORIA	MANUT. E INVEST.		VENDAS DE PROD.		REC. DE ATIVID.		OUTRAS RECEITAS		REC. PATRIMON.		REC. FINANC.		TOTAL		
	orçado	realizado	orçado	realizado	orçado	realizado	orçado	realizado	orçado	realizado	orçado	realizado	orçado	realizado	var.
INSTITUCIONAL	9.322	8.899	0	0	0	0	0	1.090	0	0	272	343	9.594	10.332	8%
DIRETORIA BARES E RESTAURANTES	0	0	4.307	4.790	0	0	1	2	4	16	0	0	4.312	4.808	12%
DIRETORIA DE ESPORTES	0	0	0	0	757	1.338	390	398	90	59	0	0	1.238	1.796	45%
DIRETORIA CULTURAL	0	0	0	0	727	1.128	1	4	3	0	0	0	731	1.132	55%
DIRETORIA ADMINISTRATIVA	0	0	0	0	73	66	0	0	717	856	0	0	790	922	17%
DIRETORIA DE MKT E COMUNICAÇÃO	0	0	0	0	0	0	73	73	0	0	0	0	73	73	0%
DIRETORIA DA SECRETARIA	109	147	0	0	0	0	0	0	0	0	0	0	109	148	36%
DIRETORIA SOCIAL	0	0	0	0	224	303	0	0	0	7	0	0	224	310	38%
DIRETORIA DE DESENVOLV SOCIAL	0	0	0	0	0	-4	50	65	0	0	0	0	50	61	22%
DIRETORIA DO PATRIMÔNIO	0	0	0	0	0	0	4	7	0	0	0	0	4	7	77%
Total	9.431	9.046	4.307	4.790	1.781	2.831	520	1.640	814	938	272	343	17.125	19.589	14%

2.2 Receitas por diretoria (jan. a dez.)

(Valores em milhares de reais)



ACUMULADO DIRETORIA	MANUT. E INVEST.		VENDAS DE PROD.		REC. DE ATIVID.		OUTRAS RECEITAS		REC. PATRIMON.		REC. FINANC.		TOTAL		
	orçado	realizado	orçado	realizado	orçado	realizado	orçado	realizado	orçado	realizado	orçado	realizado	orçado	realizado	var.
INSTITUCIONAL	107.900	128.275	0	0	0	0	411	4.244	0	0	3.264	4.572	111.575	137.091	23%
DIRETORIA BARES E RESTAURANTES	0	0	46.728	50.609	0	0	240	91	48	156	0	0	47.015	50.855	8%
DIRETORIA DE ESPORTES	0	0	0	0	8.710	14.256	5.018	6.452	1.044	791	0	0	14.773	21.498	46%
DIRETORIA CULTURAL	0	0	0	0	9.846	12.963	364	524	216	57	1	2	10.427	13.546	30%
DIRETORIA ADMINISTRATIVA	0	0	0	4	780	806	0	0	8.722	9.662	0	0	9.502	10.471	10%
DIRETORIA DE MKT E COMUNICAÇÃO	0	0	0	0	0	0	1.150	1.362	0	0	0	0	1.150	1.362	18%
DIRETORIA DA SECRETARIA	1.270	1.450	0	0	0	0	2	2	0	0	0	0	1.272	1.452	14%
DIRETORIA DO PATRIMÔNIO	0	0	0	0	0	0	46	98	0	0	0	0	46	98	113%
DIRETORIA SOCIAL	0	0	0	0	2.039	4.263	44	149	58	148	0	0	2.141	4.560	113%
DIRETORIA DE DESENVOLV SOCIAL	0	0	0	0	13	110	139	199	0	34	0	0	152	343	126%
Total	109.170	129.725	46.728	50.612	21.389	32.397	7.414	13.120	10.087	10.847	3.265	4.574	198.052	241.276	22%

2.3 Taxas de Admissão

(Valores em milhares de reais)



TAXAS	QUANTIDADE																									
	JAN		FEV		MAR		ABR		MAI		JUN		JUL		AGO		SET		OUT		NOV		DEZ		TOTAL	
	Orç.	Real.	Orç.	Real.	Orç.	Real.	Orç.	Real.	Orç.	Real.	Orç.	Real.	Orç.	Real.	Orç.	Real.	Orç.	Real.	Orç.	Real.	Orç.	Real.	Orç.	Real.	Orç.	Real.
TAXA 100%	1	1		1	1	5		2		1	1	2				4	1	2		1		5	1		5	24
TAXA 50% - Art.28																										
TAXA 25% - Art.28																										
TAXA 15% - Art.28																1		3				1				5
TAXA 10% - Art 6º	3	1	3	13	3	22	3	3	3	7	3	6	3	1	3	2	3	3	3	2	3	5	2	3	35	68
TAXA 2,5% - Art 6º								2				1						1								4
TAXA 5% - Temporário										1				2		2				1						6
TOTAL	4	2	3	14	4	27	3	7	3	9	4	9	3	3	3	9	4	9	3	4	3	11	3	3	40	107

TAXAS	VALORES EM R\$ MIL																									
	JAN		FEV		MAR		ABR		MAI		JUN		JUL		AGO		SET		OUT		NOV		DEZ		TOTAL	
	Orç.	Real.	Orç.	Real.	Orç.	Real.	Orç.	Real.	Orç.	Real.	Orç.	Real.	Orç.	Real.	Orç.	Real.	Orç.	Real.	Orç.	Real.	Orç.	Real.	Orç.	Real.	Orç.	Real.
TAXA 100%	750	750		750	750	3.750		1.500		750	750	1.500				3.000	750	1.500		750		3.750	750		3.750	18.000
TAXA 50% - Art.28																										
TAXA 25% - Art.28																										
TAXA 15% - Art.28																113		338				113				563
TAXA 10% - Art 6º	225	75	225	975	225	1.650	225	225	225	525	225	450	225	75	225	150	225	225	225	150	225	375	150	225	2.625	5.100
TAXA 2,5% - Art 6º								38				19						19								75
TAXA 5% - Temporário										38				38		75				38						188
TOTAL	975	825	225	1.725	975	5.400	225	1.763	225	1.313	975	1.969	225	113	225	3.338	975	2.081	225	938	225	4.238	900	225	6.375	23.925

3.1 Despesas por Grupo

(Valores em milhares de reais)



Tipo	Descrição Grupo Conta	Dezembro			Jan. a Dez.			
		Orçado	Realizado	variação	Orçado	Realizado	variação	%
PESSOAL	PESSOAL	-9.444	-9.194	250	-105.322	-100.297	5.025	-5%
DESP. GERAL	SERVICOS DE TERCEIROS	-2.411	-4.998	-2.588	-32.447	-41.547	-9.100	28%
	CONTIGENCIAS E PROC JUDICIAIS	-17	-12	5	-208	-550	-342	164%
	MATERIAIS DIVERSOS	-874	-2.061	-1.187	-11.282	-14.809	-3.528	31%
	PRODUTOS DE B&R	-2.293	-3.100	-806	-26.597	-30.264	-3.667	14%
	LOCACOES	-215	-547	-332	-2.941	-3.400	-459	16%
	TRIB, SEG, FEDERACOES E CONFED	-76	-206	-130	-1.458	-1.941	-483	33%
	DESP FINANC BANC OPER CARTOES	-83	-139	-56	-1.050	-1.689	-639	61%
	DEMAIS DESPESAS	-391	0	391	-697	0	697	-100%
	DESP INSTITUCIONAIS E LEGAIS	-57	-96	-39	-838	-1.274	-435	52%
	VIAGENS, ESTADIAS E TRANSPORTE	-128	-393	-265	-2.305	-3.187	-882	38%
RESULTADO DE BX DE IMOBILIZADO	0	-12	-12	4	11	7	182%	
DESP. COMPARTILHADAS	SERVICOS COMPARTILHADOS	-580	-624	-44	-6.756	-7.080	-325	5%
	MANUTENCAO	-303	-224	78	-3.495	-3.466	28	-1%
	SERVICOS PUBLICOS	-696	-837	-142	-8.774	-9.591	-817	9%
RECUPERACAO DESPESAS	ALOCAÇÃO DESPESAS	1.002	1.026	24	11.646	12.003	356	3%
Total Despesas		-16.567	-21.419	-4.852	-192.519	-207.080	-14.561	8%

3.2 Despesas por Diretoria (dezembro) (1/3)

(Valores em milhares de reais)



TIPO	INSTITUC.		B&R		ESPORTES		CULTURAL		ADMINIST.		SECRETAR.	
	orçado	realiz.	orçado	realiz.	orçado	realiz.	orçado	realiz.	orçado	realiz.	orçado	realiz.
PESSOAL	-222	-208	-2.863	-2.624	-1.538	-1.594	-786	-861	-1.494	-1.328	-300	-340
SERVICOS DE TERCEIROS	-134	-232	-54	-239	-869	-1.449	-278	-1.147	-290	-685	-4	-4
PRODUTOS DE B&R	-5	-5	-2.186	-3.049	-11	-18	-26	-38	-61	3	-0	-0
SERVICOS COMPARTILHADOS	-5	-6	-77	-88	-153	-158	-28	-29	-88	-111	-5	-5
MATERIAIS DIVERSOS	-160	-188	98	328	-133	-623	-94	-175	-111	-752	-4	-28
SERVICOS PUBLICOS	-5	-5	-103	-138	-167	-153	-19	-25	-299	-380	-2	-3
MANUTENCAO	-10	-12	-70	-47	-108	-105	-24	-12	-54	-24	-1	-0
CONTIGENCIAS E PROC JUDICIAIS	-16	-12	0	0	0	0	0	0	-1	0	0	0
LOCACOES	-3	-128	-37	-52	-78	-58	-46	-100	-8	-57	-2	-5
DESP FINANC BANC OPER CARTOES	-39	-58	-42	-71	0	-0	0	-1	0	-5	0	0
TRIB, SEG, FEDERACOES E CONFED	0	-31	0	0	-76	-176	0	0	0	0	0	0
DESP INSTITUCIONAIS E LEGAIS	-22	-25	-1	-2	-9	-38	-2	-4	-5	0	0	0
DEDUCOES DE VENDAS	0	0	0	0	0	0	0	0	0	0	0	0
DEMAIS DESPESAS	-3	0	-5	0	-67	0	-10	0	-258	0	-4	0
VIAGENS, ESTADIAS E TRANSPORTE	-1	-15	-2	-0	-105	-335	-1	-32	-1	-7	-0	0
RESULTADO DE BX DE IMOBILIZADO	0	-8	0	0	0	-0	0	-2	0	0	0	0
RECUPERACAO DESPESAS	0	0	617	678	0	0	0	0	0	80	0	0
Total Geral	-625	-931	-4.725	-5.303	-3.314	-4.708	-1.313	-2.425	-2.670	-3.264	-321	-384

3.2 Despesas por Diretoria (dezembro) (2/3)

(Valores em milhares de reais)



TIPO	TI		SUPRIM.		PATRIM.		FINANC.		SOCIAL	
	orçado	realiz.	orçado	realiz.	orçado	realiz.	orçado	realiz.	orçado	realiz.
PESSOAL	-225	-252	-299	-327	-674	-683	-587	-560	-165	-171
SERVICOS DE TERCEIROS	-80	-187	-25	-32	-142	-193	-84	-144	-183	-434
PRODUTOS DE B&R	-0	-0	-0	-0	-1	-3	-0	-0	-1	-1
SERVICOS COMPARTILHADOS	-2	-2	-5	-5	-163	-166	-6	-6	-47	-48
MATERIAIS DIVERSOS	-3	-22	-5	-9	-196	-206	-13	-17	-204	-258
SERVICOS PUBLICOS	-1	-1	-4	-6	-75	-102	-4	-5	-16	-18
MANUTENCAO	-2	-1	-1	-1	-23	-21	-1	-3	-9	2
CONTIGENCIAS E PROC JUDICIAIS	0	0	0	0	0	0	0	0	0	0
LOCACOES	-1	-100	-2	-1	-6	-7	-2	-1	-24	-34
DESP FINANC BANC OPER CARTOES	0	0	0	0	-1	-0	-0	0	0	-4
TRIB, SEG, FEDERACOES E CONFED	0	0	0	0	0	0	0	0	0	0
DESP INSTITUCIONAIS E LEGAIS	0	0	0	0	-3	0	0	0	-9	-10
DEDUCOES DE VENDAS	0	0	0	0	0	0	0	0	0	0
DEMAIS DESPESAS	0	0	-9	0	-7	0	-7	0	-2	0
VIAGENS, ESTADIAS E TRANSPORTE	-1	-2	-0	0	-0	-0	-0	-0	-1	-1
RESULTADO DE BX DE IMOBILIZADO	0	0	0	0	0	-2	0	0	0	-1
RECUPERACAO DESPESAS	0	0	0	0	385	247	0	20	0	0
Total Geral	-315	-567	-350	-381	-905	-1.136	-705	-716	-662	-979

3.2 Despesas por Diretoria (dezembro) (3/3)

(Valores em milhares de reais)



TIPO	DESENV SOCIAL		MKT E COM.		JURÍDICA		GOVERNANÇA		TOTAL GERAL	
	orçado	realiz.	orçado	realiz.	orçado	realiz.	orçado	realiz.	orçado	realiz.
PESSOAL	-17	-15	-189	-172	-19	-13	-66	-47	-9.444	-9.194
SERVICOS DE TERCEIROS	-4	-17	-192	-184	-26	-32	-47	-20	-2.411	-4.998
PRODUTOS DE B&R	-0	-3	-1	14	-0	0	-0	-0	-2.293	-3.100
SERVICOS COMPARTILHADOS	0	-0	-1	-1	0	0	0	-0	-580	-624
MATERIAIS DIVERSOS	-27	-73	-12	-36	-1	-2	-10	-2	-874	-2.061
SERVICOS PUBLICOS	0	-0	-1	-1	-0	-0	-0	-0	-696	-837
MANUTENCAO	-0	0	-1	-0	-0	0	-0	0	-303	-224
CONTIGENCIAS E PROC JUDICIAIS	0	0	0	0	-1	0	0	0	-17	-12
LOCACOES	0	-4	-5	-1	-1	-0	-3	-0	-215	-547
DESP FINANC BANC OPER CARTOES	0	-0	0	0	0	-0	0	0	-83	-139
TRIB, SEG, FEDERACOES E CONFED	0	0	0	0	0	0	0	0	-76	-206
DESP INSTITUCIONAIS E LEGAIS	-6	-17	0	0	-0	0	0	0	-57	-96
DEDUCOES DE VENDAS	0	0	0	0	0	0	0	0	0	0
DEMAIS DESPESAS	0	0	-17	0	-1	0	-2	0	-391	0
VIAGENS, ESTADIAS E TRANSPORTE	-0	0	-6	-1	-10	0	-0	0	-128	-393
RESULTADO DE BX DE IMOBILIZADO	0	0	0	0	0	0	0	0	0	-12
RECUPERACAO DESPESAS	0	2	0	0	0	0	0	0	1.002	1.026
Total Geral	-55	-127	-423	-381	-60	-47	-127	-69	-16.567	-21.419

3.2 Despesas por Diretoria (jan. a dez.) (1/3)

(Valores em milhares de reais)



TIPO	INSTITUC.		B&R		ESPORTES		CULTURAL		ADMINIST.		SECRETAR.	
	orçado	realiz.	orçado	realiz.	orçado	realiz.	orçado	realiz.	orçado	realiz.	orçado	realiz.
PESSOAL	-2.757	-1.982	-30.382	-27.282	-17.784	-17.569	-8.871	-9.019	-16.681	-16.629	-3.431	-3.499
SERVICOS DE TERCEIROS	-304	-2.719	-650	-1.716	-10.288	-14.065	-5.652	-5.726	-3.225	-3.339	-63	-50
PRODUTOS DE B&R	-63	-65	-25.588	-29.303	-141	-181	-544	-588	-127	-52	-0	-0
SERVICOS COMPARTILHADOS	-47	-45	-894	-980	-1.787	-1.827	-328	-334	-1.031	-1.160	-53	-54
MATERIAIS DIVERSOS	-380	-378	-1.693	-1.774	-2.913	-4.043	-1.232	-1.528	-1.430	-2.719	-63	-64
SERVICOS PUBLICOS	-57	-64	-1.271	-1.754	-2.449	-2.303	-245	-249	-3.438	-3.821	-29	-30
MANUTENCAO	-44	-50	-867	-1.059	-1.382	-1.265	-169	-162	-539	-450	-6	-6
CONTIGENCIAS E PROC JUDICIAIS	-193	-533	0	0	0	0	0	0	-9	-6	0	0
LOCACOES	-184	-156	-657	-547	-898	-882	-679	-717	-60	-359	-19	-49
DESP FINANC BANC OPER CARTOES	-473	-792	-493	-745	0	-1	-2	-1	0	-31	0	0
TRIB, SEG, FEDERACOES E CONFED	0	-314	0	0	-1.458	-1.607	0	0	0	-19	0	0
DESP INSTITUCIONAIS E LEGAIS	-275	-243	-8	-13	-104	-639	-40	-29	-61	-19	-1	0
DEDUCOES DE VENDAS	0	0	0	0	0	0	0	0	0	0	0	0
DEMAIS DESPESAS	-3	0	-3	0	-140	0	-133	0	-275	0	-4	0
VIAGENS, ESTADIAS E TRANSPORTE	-6	-55	-24	-43	-2.023	-2.789	-71	-162	-15	-39	-1	0
RESULTADO DE BX DE IMOBILIZADO	0	6	0	-1	0	-0	0	-2	0	18	0	0
RECUPERACAO DESPESAS	0	0	7.237	7.375	0	0	0	0	0	564	0	0
Total Geral	-4.785	-7.389	-55.295	-57.841	-41.365	-47.168	-17.968	-18.518	-26.891	-28.059	-3.670	-3.752

3.2 Despesas por Diretoria (jan. a dez.) (2/3)

(Valores em milhares de reais)



TIPO	TI		SUPRIM.		PATRIM.		FINANC.		SOCIAL	
	orçado	realiz.	orçado	realiz.	orçado	realiz.	orçado	realiz.	orçado	realiz.
PESSOAL	-2.675	-2.526	-3.404	-3.315	-7.798	-8.247	-6.430	-6.063	-1.942	-1.769
SERVICOS DE TERCEIROS	-1.519	-1.287	-294	-375	-1.714	-2.103	-1.074	-1.144	-4.516	-6.365
PRODUTOS DE B&R	-5	-0	-1	5	-8	-12	-3	-3	-103	-45
SERVICOS COMPARTILHADOS	-24	-24	-61	-62	-1.906	-1.937	-66	-67	-550	-581
MATERIAIS DIVERSOS	-39	-99	-77	-82	-2.353	-2.653	-158	-129	-564	-771
SERVICOS PUBLICOS	-16	-12	-47	-52	-945	-1.045	-55	-53	-204	-194
MANUTENCAO	-24	-12	-12	-11	-243	-277	-15	-17	-180	-148
CONTIGENCIAS E PROC JUDICIAIS	0	0	0	0	0	-0	0	0	0	-10
LOCACOES	-7	-128	-19	-8	-66	-53	-33	-16	-241	-421
DESP FINANC BANC OPER CARTOES	0	-0	0	-0	-15	-10	-5	-0	-62	-108
TRIB, SEG, FEDERACOES E CONFED	0	0	0	0	0	0	0	0	0	0
DESP INSTITUCIONAIS E LEGAIS	0	0	0	0	-36	-30	-1	-1	-205	-205
DEDUCOES DE VENDAS	0	0	0	0	0	0	0	0	0	0
DEMAIS DESPESAS	0	0	-9	0	-7	0	-7	0	-5	0
VIAGENS, ESTADIAS E TRANSPORTE	-6	-15	-2	-0	-3	-1	-3	-4	-12	-59
RESULTADO DE BX DE IMOBILIZADO	0	-4	0	-0	4	-2	0	0	0	-6
RECUPERACAO DESPESAS	0	0	0	0	4.409	3.886	0	176	0	0
Total Geral	-4.315	-4.108	-3.927	-3.900	-10.681	-12.482	-7.851	-7.320	-8.582	-10.683

3.2 Despesas por Diretoria (jan. a dez.) (3/3)

(Valores em milhares de reais)



TIPO	DESENV SOCIAL		MKT E COM.		JURÍDICA		GOVERNANÇA		TOTAL GERAL	
	orçado	realiz.	orçado	realiz.	orçado	realizado	orçado	realizado	orçado	realiz.
PESSOAL	-186	-234	-1.997	-1.763	-213	-103	-772	-297	-105.322	-100.297
SERVICOS DE TERCEIROS	-68	-221	-2.238	-1.903	-318	-289	-523	-246	-32.447	-41.547
PRODUTOS DE B&R	-3	-17	-10	-4	-0	0	-1	-1	-26.597	-30.264
SERVICOS COMPARTILHADOS	0	-1	-8	-8	0	0	0	-0	-6.756	-7.080
MATERIAIS DIVERSOS	-120	-317	-124	-242	-20	-5	-116	-8	-11.282	-14.809
SERVICOS PUBLICOS	0	-1	-13	-11	-3	-0	-1	-1	-8.774	-9.591
MANUTENCAO	-3	-9	-6	-3	-2	0	-2	0	-3.495	-3.466
CONTIGENCIAS E PROC JUDICIAIS	0	0	0	0	-6	-1	0	0	-208	-550
LOCACOES	-17	-45	-18	-13	-12	-0	-30	-5	-2.941	-3.400
DESP FINANC BANC OPER CARTOES	0	-0	0	-0	0	-0	0	0	-1.050	-1.689
TRIB, SEG, FEDERACOES E CONFED	0	-1	0	0	0	0	0	0	-1.458	-1.941
DESP INSTITUCIONAIS E LEGAIS	-106	-94	0	0	-1	-0	0	0	-838	-1.274
DEDUCOES DE VENDAS	0	0	0	0	0	0	0	0	0	0
DEMAIS DESPESAS	0	0	-107	0	-3	0	-2	0	-697	0
VIAGENS, ESTADIAS E TRANSPORTE	-0	-14	-14	-5	-123	-0	-2	0	-2.305	-3.187
RESULTADO DE BX DE IMOBILIZADO	0	0	0	2	0	0	0	0	4	11
RECUPERACAO DESPESAS	0	2	0	0	0	0	0	0	11.646	12.005
Total Geral	-503	-952	-4.536	-3.949	-701	-399	-1.449	-558	-192.519	-207.078

Diretoria de Bares por unidade – (dezembro)

(Valores em milhares de reais)



DEZEMBRO	RECEITAS			DESPESAS			RESULTADO		
UNIDADE DE NEGOCIOS	ORÇADO	REALIZ.	VAR.	ORÇADO	REALIZ.	VAR.	ORÇADO	REALIZ.	VAR.
EVENTOS DO CLUBE	385	33	-351	209	197	-12	593	230	-363
CAFETERIA	210	278	68	-119	-172	-53	91	106	15
BAR SUSHI	0	678	678	0	-609	-609	0	68	68
EVENTOS DOS ASSOCIADOS	96	143	46	-35	-78	-43	62	65	3
BAR DO TENIS	11	27	17	-6	-13	-7	4	15	10
BAR SNOOKER/BILHAR	9	16	7	-15	-15	-0	-6	1	7
REFEITORIO FUNCIONARIOS	0	0	0	0	1	1	0	1	1
SPORT BAR CAP	232	0	-232	-328	0	328	-95	0	95
ALMOXARIFADO ALIMENTICIO	0	0	0	0	-0	-0	0	-0	-0
ALMOXARIFADO PRE PREPARO	0	0	0	0	-0	-0	0	-0	-0
ENCOMENDAS	0	0	0	0	-3	-3	0	-3	-3
BAR DA PISCINA/SUSHI BAR	375	152	-222	-512	-158	354	-138	-6	132
BAR SAUNA FEMININA	0	0	-0	-9	-7	2	-9	-7	1
BAR SAUNA MASCULINA	4	5	1	-11	-13	-1	-7	-8	-0
BAR COPA DO JOGO	9	8	-1	-24	-23	1	-15	-14	0
EXPRESSO	1.193	1.434	241	-1.292	-1.454	-162	-99	-20	79
CENTRAL DE PRODUCAO (PADARIA)	0	0	0	-14	-27	-12	-14	-27	-12
ROOFTOP BAR	126	131	5	-161	-171	-10	-35	-40	-4
BAR SOCIAL (BR)	25	31	7	-70	-81	-11	-46	-50	-4
BOULEVARD	754	812	58	-770	-865	-94	-16	-53	-36
REVEILLON - B&R	0	0	0	0	-96	-96	0	-96	-96
SOLARIUM/PIZZARIA	335	421	86	-473	-523	-50	-138	-102	36
RESTAURANTE 1º ANDAR	548	636	87	-717	-809	-91	-169	-173	-4
ROTISSERIE	0	0	0	-174	-175	-1	-174	-175	-1
GERENCIA B&R	1	2	1	-203	-210	-8	-202	-208	-6
TOTAL GERAL	4.312	4.808	496	-4.725	-5.303	-579	-413	-495	-82

Diretoria de Bares por unidade – (jan. a dez.)

(Valores em milhares de reais)



JAN. A DEZ. UNIDADE DE NEGOCIOS	RECEITAS			DESPESAS			RESULTADO		
	ORÇADO	REALIZ.	VAR.	ORÇADO	REALIZ.	VAR.	ORÇADO	REALIZ.	VAR.
CAFETERIA	2.516	2.757	240	-1.391	-1.708	-317	1.126	1.049	-76
EVENTOS DOS ASSOCIADOS	1.065	1.168	103	-403	-597	-194	662	571	-90
EXPRESSO	14.314	16.539	2.225	-15.037	-16.181	-1.143	-723	359	1.082
BAR SUSHI	0	2.164	2.164	0	-1.965	-1.965	0	199	199
BAR DO TENIS	126	253	126	-67	-138	-71	60	115	55
REFEITORIO FUNCIONARIOS	0	4	4	-0	11	11	-0	15	15
SPORT BAR CAP	1.395	0	-1.395	-2.094	0	2.094	-699	0	699
ALMOXARIFADO FLV	0	0	0	0	-0	-0	0	-0	-0
ALMOXARIFADO PRE PREPARO	0	0	0	0	-0	-0	0	-0	-0
ALMOXARIFADO ALIMENTICIO	0	0	0	0	-1	-1	0	-1	-1
ENCOMENDAS	0	0	0	0	-11	-11	0	-11	-11
FESTA JUNINA - B&R	0	0	0	-49	-19	30	-49	-19	30
BAR SNOOKER/BILHAR	113	151	38	-237	-208	29	-125	-58	67
BAR SAUNA MASCULINA	46	59	13	-125	-131	-7	-79	-73	6
BAR COPA DO JOGO	110	139	29	-261	-227	34	-152	-88	64
BAR SAUNA FEMININA	5	0	-5	-94	-90	4	-88	-90	-2
REVEILLON - B&R	0	0	0	0	-90	-90	0	-90	-90
EVENTOS DO CLUBE	1.371	1.052	-320	-617	-1.194	-577	754	-143	-897
CENTRAL DE PRODUCAO (PADARIA)	0	0	0	-191	-210	-20	-191	-210	-20
BOULEVARD	9.053	9.331	278	-9.016	-9.662	-646	37	-331	-368
BAR SOCIAL (BR)	296	326	30	-824	-806	18	-528	-479	48
ROOFTOP BAR	1.507	1.324	-183	-1.807	-1.817	-10	-300	-492	-193
BAR DA PISCINA/SUSHI BAR	4.496	4.288	-207	-5.301	-4.797	504	-806	-508	297
SOLARIUM/PIZZARIA	4.015	4.466	451	-5.421	-5.531	-109	-1.407	-1.065	342
RESTAURANTE 1º ANDAR	6.578	6.814	236	-8.223	-8.496	-272	-1.646	-1.682	-36
ROTISSERIE	0	1	1	-1.891	-1.963	-72	-1.891	-1.963	-71
GERENCIA B&R	10	19	10	-2.245	-2.010	235	-2.236	-1.991	245
TOTAL GERAL	47.015	50.855	3.840	-55.295	-57.841	-2.547	-8.279	-6.986	1.293

Balço Patrimonial

(Valores em milhares de reais)



BALANÇO PATRIMONIAL (em R\$ mil)					
ATIVO	31/12/23	31/12/22	PASSIVO E PATRIMÔNIO LÍQUIDO	31/12/23	31/12/22
CIRCULANTE			CIRCULANTE		
Caixa e equivalentes de caixa	46.585	38.250	Fornecedores	8.439	7.691
Aplicações vinculadas - LIE	4.670	5.868	Obrigações trabalhistas e previdenciárias	9.996	10.106
Contas a receber	13.850	10.643	Obrigações fiscais e tributárias	1.219	1.272
Estoques	2.762	2.506	Débitos Programas de Incentivos	4.670	5.868
Créditos diversos	892	662	Adiantamentos de associados	2.024	1.683
Outros ativos circulantes	2.128	2.015	Parcelamentos Federais	348	317
	70.887	59.944	Outras contas a pagar	351	370
			Outros passivos circulantes	491	134
				27.538	27.441
NÃO CIRCULANTE			NÃO CIRCULANTE		
Depósitos Judiciais	5.465	5.313	Parcelamentos federais	1.878	2.057
Outros ativos não circulantes	1.913	1.913	Outras contas a pagar	6.718	6.997
	7.378	7.226	Projetos vinculados - Imobilizados	2.746	3.225
			Provisão para contingências	947	1.192
			Tributos contestados judicialmente	6.815	6.098
				19.104	19.569
Imobilizado	243.400	232.278	PATRIMÔNIO LÍQUIDO		
Imobilizado Vinculado	2.746	3.225	Patrimônio social	164.563	142.670
Intangível	1.043	537	Superávit do exercício	22.789	20.351
	247.189	236.040	Reservas de reavaliação	51.159	51.159
Total do ativo não circulante	254.567	243.266	Ajuste de avaliação patrimonial	40.301	42.020
				278.812	256.200
TOTAL DO ATIVO	325.454	303.210	TOTAL DO PASSIVO E PATRIMÔNIO LÍQUIDO	325.454	303.210

4.1 Fluxo de Caixa – Resumido

(Valores em milhares de reais)



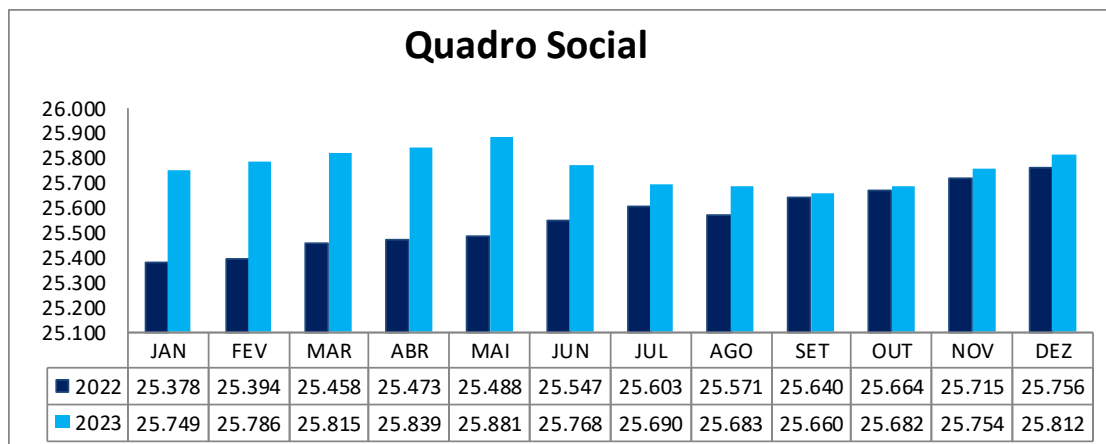
	Jan		Fev		Mar		Abr		Mai		Jun	
	Orç.	Realiz.	Orç.	Realiz.	Orç.	Realiz.	Orç.	Realiz.	Orç.	Realiz.	Orç.	Realiz.
Saldo Inicial Caixa Clube *	36.672	38.250	37.285	38.012	36.041	41.316	35.481	41.387	33.932	41.413	32.478	42.778
Entradas (1)	16.866	18.671	16.142	17.983	17.036	20.143	16.017	18.563	16.089	19.865	17.481	22.668
Saídas (2)	(16.253)	(18.909)	(17.386)	(14.679)	(17.596)	(20.072)	(17.566)	(18.537)	(17.543)	(18.500)	(18.632)	(20.874)
Saldo Final Caixa Clube	37.285	38.012	36.041	41.316	35.481	41.387	33.932	41.413	32.478	42.778	31.328	44.572
Saldo Inicial Proj.Incentivados	4.604	5.868	4.684	5.791	4.819	5.603	4.954	5.118	5.089	4.863	5.224	4.645
Entradas (1)	107	44	322	43	332	53	162	37	162	34	162	16
Saídas (2)	(27)	(121)	(187)	(231)	(197)	(538)	(27)	(292)	(27)	(252)	(27)	(230)
Saldo Final Proj.Incentivados	4.684	5.791	4.819	5.603	4.954	5.118	5.089	4.863	5.224	4.645	5.359	4.431

Jul		Ago		Set		Out		Nov		Dez		2023 - Jan à Dez.	
Orç.	Realiz.	Orç.	Realiz.	Orç.	Realiz.	Orç.	Realiz.	Orç.	Realiz.	Orç.	Realiz.	Orç.	Realiz.
31.328	44.572	30.553	48.493	28.991	50.017	28.133	53.070	24.778	53.203	22.098	52.500	36.672	38.250
15.919	22.048	16.169	20.474	16.982	20.591	16.305	22.255	17.291	21.364	17.159	21.763	182.295	246.388
(16.693)	(18.127)	(17.731)	(18.950)	(17.840)	(17.538)	(19.660)	(22.122)	(19.971)	(22.067)	(18.451)	(27.678)	(196.869)	(238.053)
30.553	48.493	28.991	50.017	28.133	53.070	24.778	53.203	22.098	52.500	20.806	46.585	22.098	46.585
5.359	4.431	5.439	4.253	5.574	4.501	5.709	4.340	5.844	4.034	5.979	3.774	4.604	5.868
107	36	162	498	162	31	162	27	162	22	162	1.108	2.002	1.949
(27)	(214)	(27)	(250)	(27)	(192)	(27)	(333)	(27)	(282)	(27)	(212)	(627)	(3.147)
5.439	4.253	5.574	4.501	5.709	4.340	5.844	4.034	5.979	3.774	6.114	4.670	5.979	4.670



Indicadores Operacionais

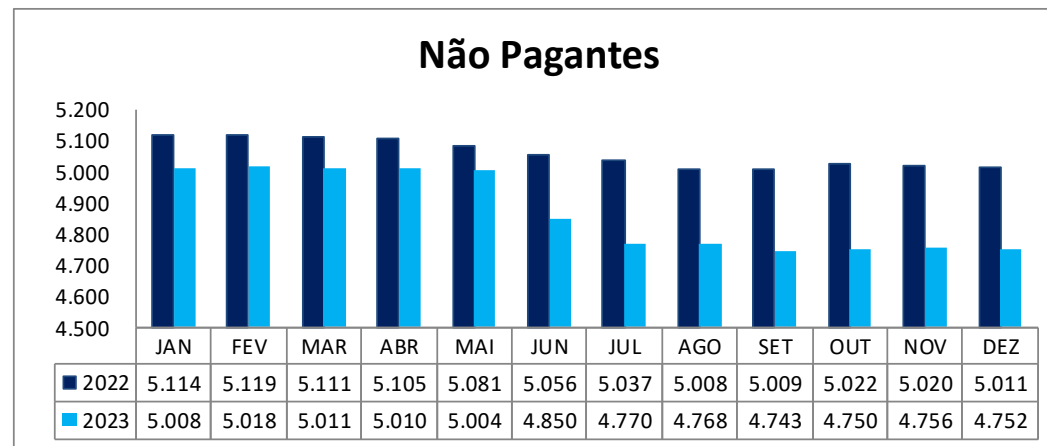
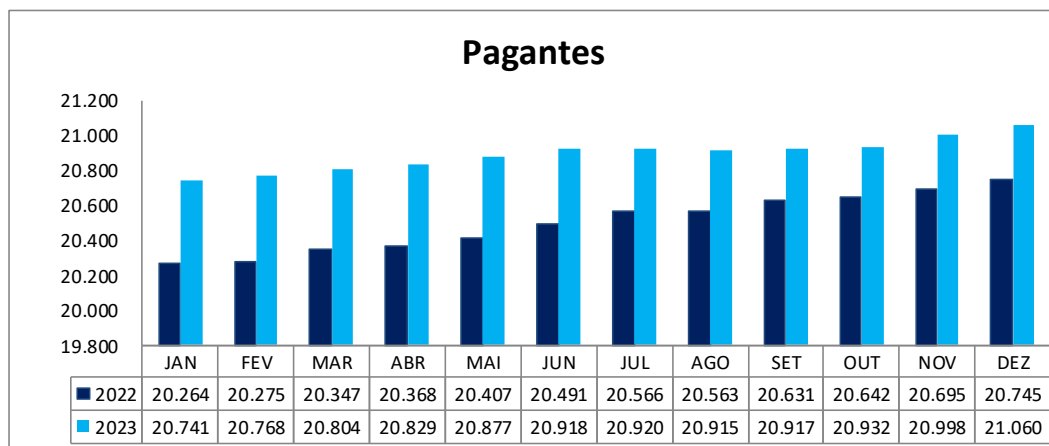
Demonstrações Financeiras – Quadro Social



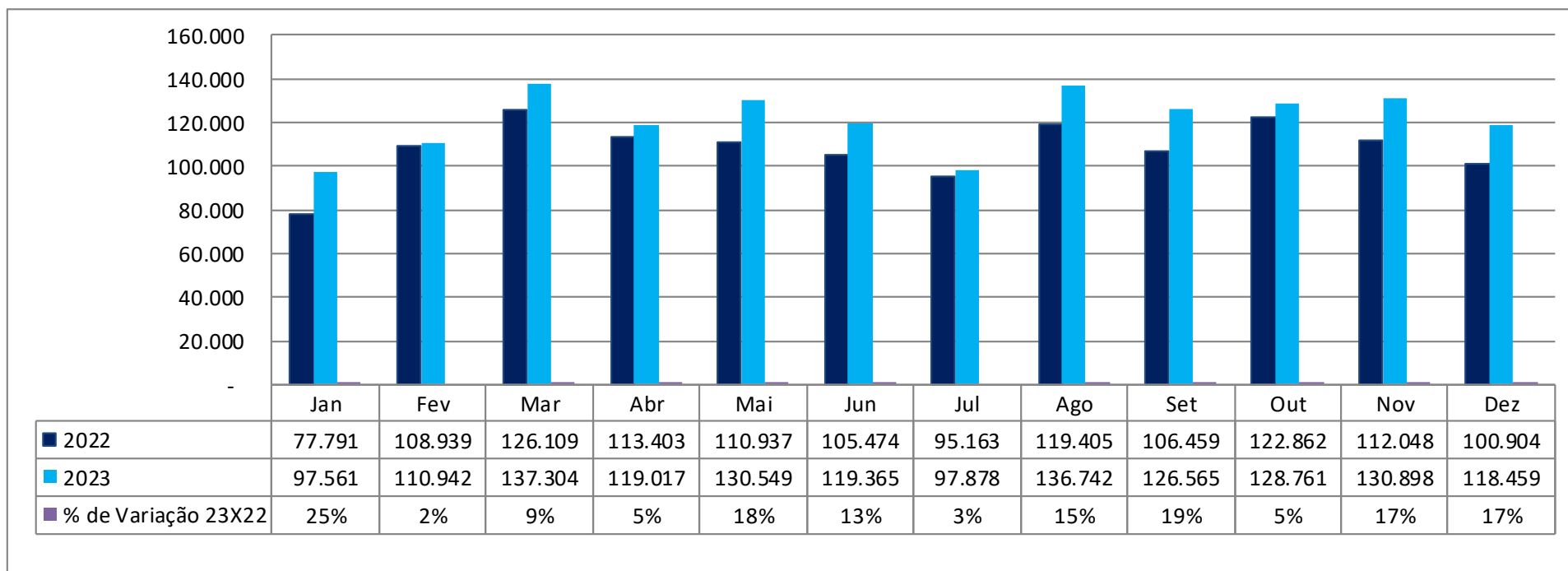
56 (Dez. 2023 x Dez. 2022)
58 (Dez. 2023 x Nov. 2023)

315 (Dez. 2023 x Dez. 2022)
62 (Dez. 2023 x Nov. 2023)

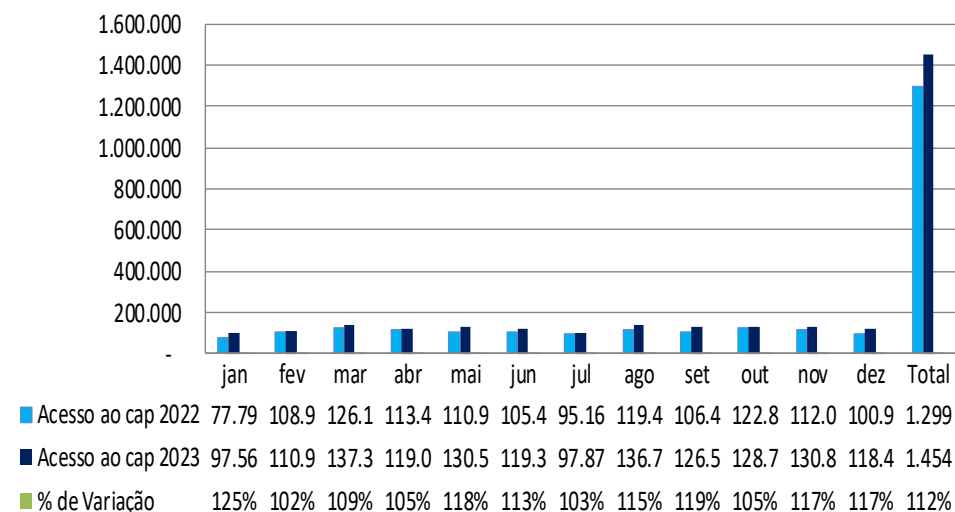
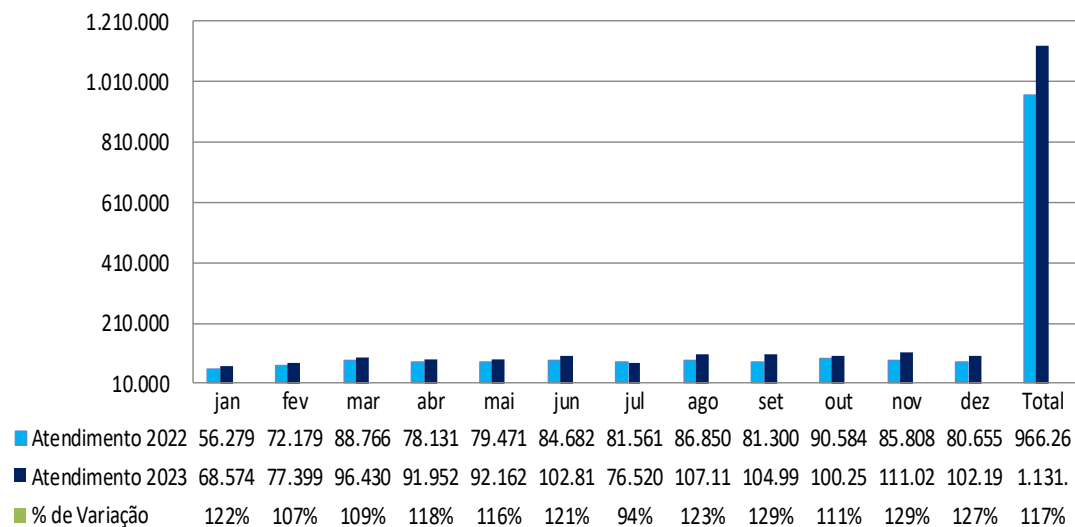
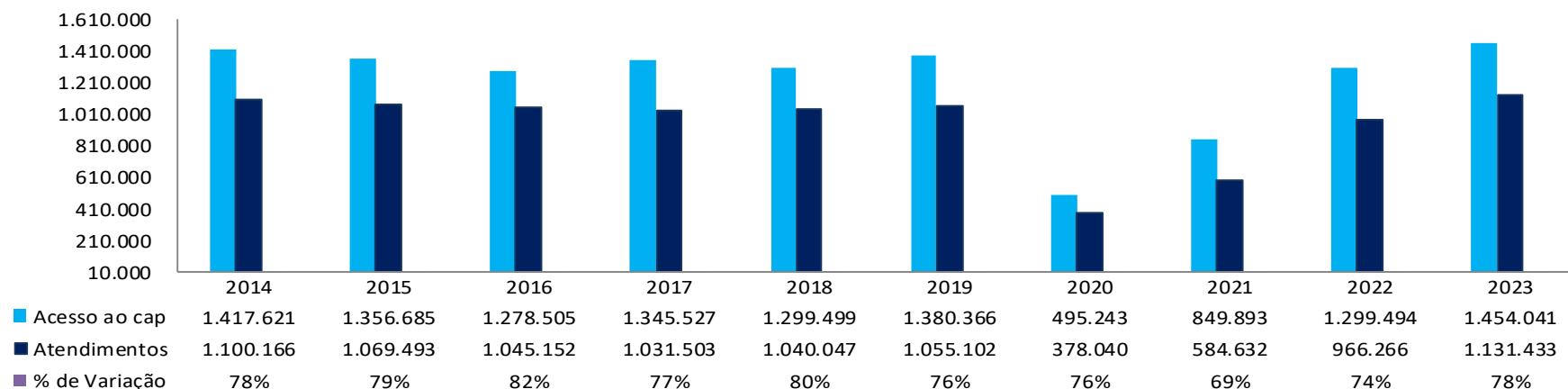
-259 (Dez. 2023 x Dez. 2022)
-4 (Dez. 2023 x Nov. 2023)



Frequência

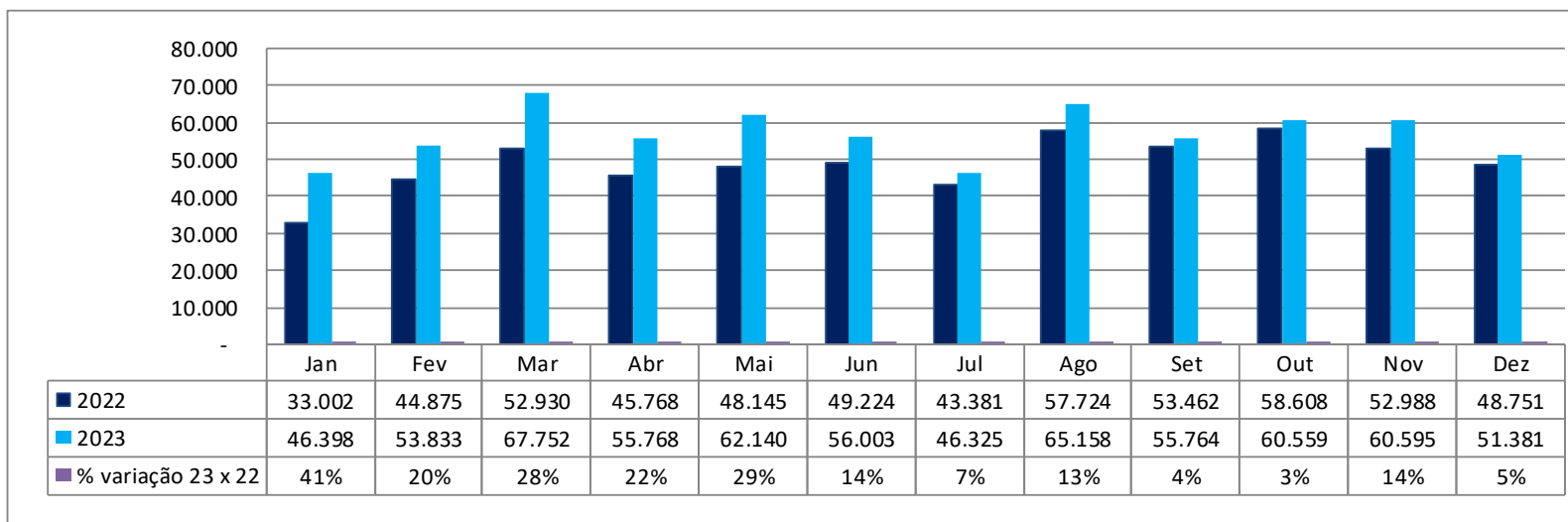


Atendimento B & R vs Frequência/Acessos



Estacionamento – Fluxo de Veículos

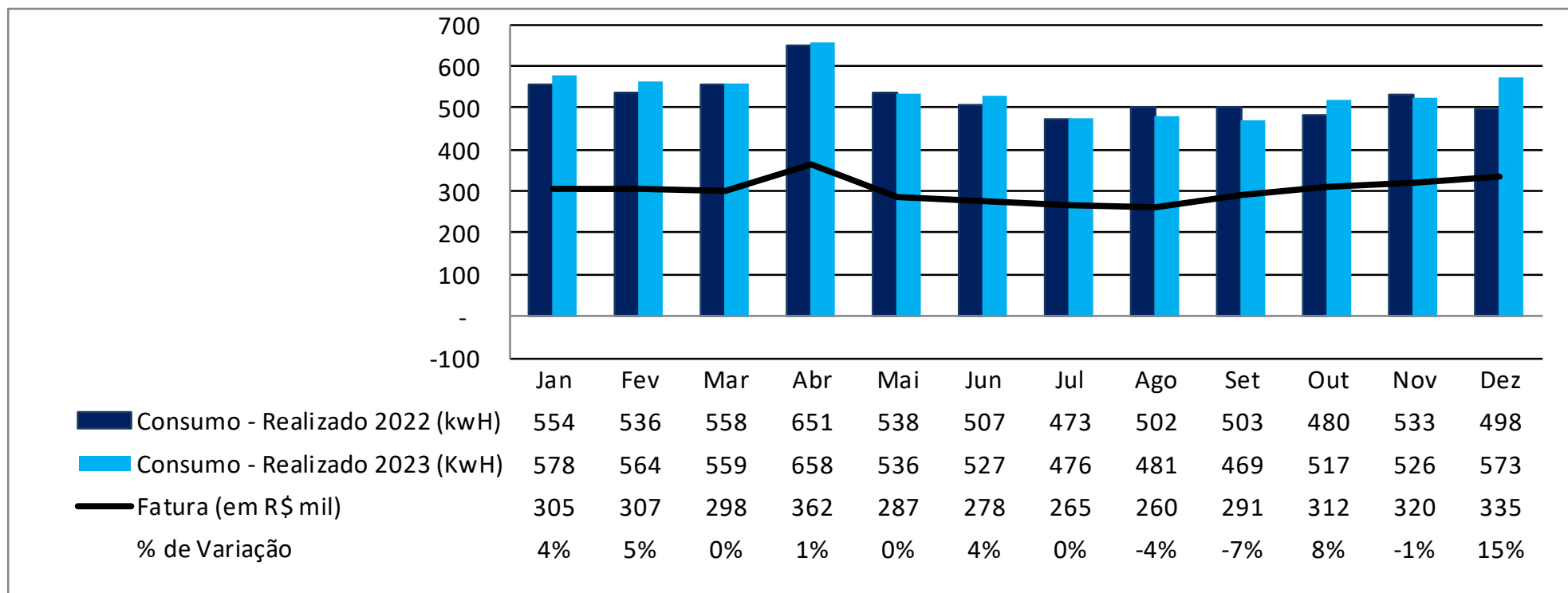
(Valores em milhares de reais)



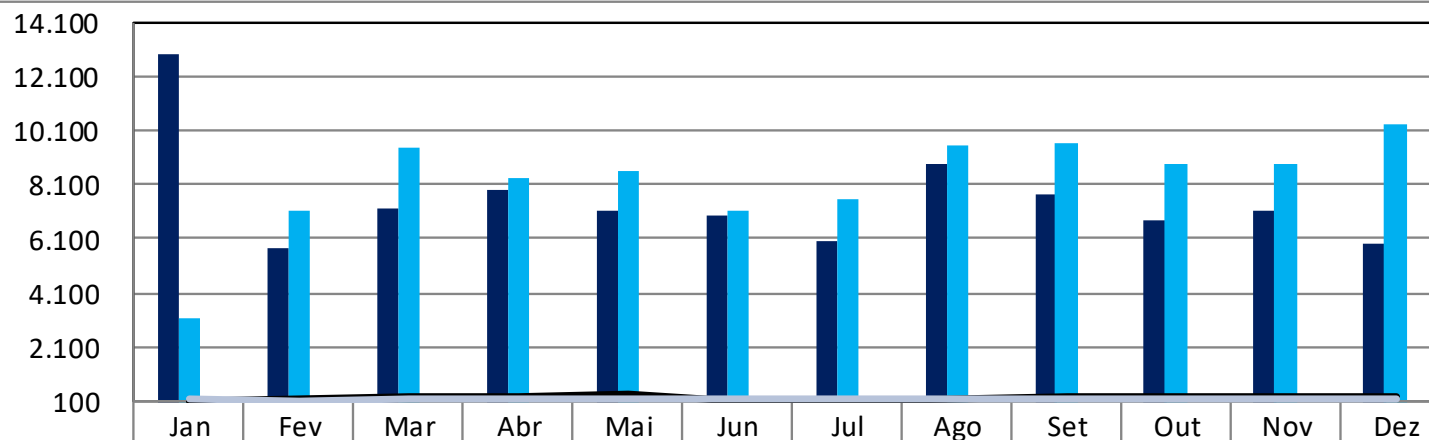
Quantidade de veículos por dia da semana - Dez./2023

5.529 Segunda (média por dia 1.382)	8.805 Terça (média por dia 2.201)		7.432 Quarta (média por dia 1.858)
7.228 Quinta (média por dia 1.807)	8.853 Sexta (média por dia 1.771)	8.045 Sábado (média por dia 1.609)	5.489 Domingo (média por dia 1.098)

Indicadores – Consumo Energia Elétrica



Indicadores – Consumo Água e Esgoto



	Jan	Fev	Mar	Abr	Mai	Jun	Jul	Ago	Set	Out	Nov	Dez
■ Consumo - Realizado 2022 (m ³)	12.936	5.796	7.210	7.869	7.160	6.952	6.052	8.832	7.704	6.775	7.099	5.968
■ Consumo - Realizado 2023 (m ³)	3.168	7.139	9491	8308	8.578	7.093	7.527	9.569	9.589	8.846	8.845	10.300
■ % de Variação	-76%	23%	32%	6%	20%	2%	24%	8%	24%	31%	25%	73%
— Fatura (em R\$ mil) 2023	146	187	268	262	368	79	119	173	282	286	266	311
— Fatura (em R\$ mil) 2022	234	155	190	207	164	171	155	185	205	185	194	181

Headcount (jan. a dez.)



PESSOAL	HEADCOUNT ORÇADO	VALOR ORÇADO	HEADCOUNT REALIZADO	VALOR REALIZADO	Varição Qtde	% HEADCOUNT	Varição valor	% VALOR
DIRETORIA DE GOVERNANÇA	4	771.764	3	296.884	-1	-25%	(474.880)	-62%
DIRETORIA ADMINISTRATIVA	166	16.680.545	158	16.629.316	-8	-5%	(51.229)	0%
DIRETORIA BARES E RESTAURANTES	383	30.382.475	338	27.282.365	-45	-12%	(3.100.110)	-10%
DIRETORIA CULTURAL	84	8.871.489	86	9.019.194	2	2%	147.705	2%
DIRETORIA DA SECRETARIA	29	3.430.649	34	3.498.904	5	17%	68.256	2%
DIRETORIA DE DESENVOLV SOCIAL	1	185.527	2	233.805	1	100%	48.278	26%
DIRETORIA DE ESPORTES	195	17.783.522	172	17.568.505	-23	-12%	(215.016)	-1%
DIRETORIA DE MKT E COMUNICACAO	14	1.996.992	10	1.763.379	-4	-29%	(233.613)	-12%
DIRETORIA DE SUPRIMENTOS	29	3.404.284	29	3.314.601	0	0%	(89.683)	-3%
DIRETORIA DO PATRIMÔNIO	77	7.797.660	74	8.246.741	-3	-4%	449.081	6%
DIRETORIA FINANCEIRA	59	6.429.636	57	6.063.062	-2	-3%	(366.574)	-6%
DIRETORIA JURÍDICA	2	212.785	1	103.153	-1	-50%	(109.632)	-52%
DIRETORIA SOCIAL	14	1.941.702	13	1.769.257	-1	-7%	(172.445)	-9%
DIRETORIA TECN DA INFORMAÇÃO	14	2.675.159	12	2.525.806	-2	-14%	(149.353)	-6%
INSTITUCIONAL	10	2.757.335	10	1.981.528	0	0%	(775.807)	-28%
TOTAL GERAL	1081	105.321.525	999	100.296.502	-82		(5.025.023)	

Inadimplência 1/2



POSIÇÃO DE CONTAS A RECEBER EM 31/12/2023 - INADIMPLÊNCIA

DESCRIÇÃO	JAN		FEV		MAR		ABR		MAI		JUN		variações						
	QTDE	VALOR	QTDE	Var % Jan x Fev	VALOR	QTDE	Var % Fev x Mar	VALOR	QTDE	Var % Mar x Abr	VALOR	QTDE	Var % Abr x Mai	VALOR	QTDE	Var % Mai x Jun	VALOR	R\$	%
Contribuição Social	1.289	984.215	1.186	-6,6%	918.958	1.087	-7,0%	855.024	1.094	-1,3%	843.506	1.042	-2,3%	823.771	1.057	2,3%	842.788	-43.168	-50,6%
Acréscimo	-	26.512	-	-9,5%	23.997	-	35,9%	32.614	-	-9,4%	29.556	-	-3,0%	28.676	-	5,6%	30.273	-2.143	-57,8%
Mensalidades Cursos	189	70.171	160	-20,0%	56.126	170	26,0%	70.745	161	-7,2%	65.632	176	14,3%	74.990	188	9,7%	82.240	-5.665	-233,5%
Recanto Infantil	17	53.494	12	-40,6%	31.769	15	11,8%	35.533	11	-26,8%	26.011	17	47,7%	38.428	18	19,4%	45.888	-28.414	-184,6%
Garagem	636	39.319	565	-20,1%	31.410	511	-2,9%	30.496	534	7,1%	32.673	517	16,4%	38.036	566	-0,9%	37.682	1.002	-141,6%
Armário	333	31.880	327	-2,5%	31.081	303	-8,5%	28.444	298	1,4%	28.844	303	-0,6%	28.684	318	3,6%	29.723	-2.328	-30,3%
Acordos	75	98.894	87	-12,0%	86.982	70	-34,1%	57.349	64	17,6%	67.443	56	-10,9%	60.082	55	8,6%	65.256	7.554	-168,3%
Títulos	9	21.714	11	1,4%	22.020	3	-71,4%	6.304	5	50,8%	9.508	56	11,6%	10.611	4	-30,2%	7.407	11.747	905,7%
Comandas B&R	11	819	21	781,7%	7.223	20	-69,5%	2.205	4	-91,6%	186	6	234,1%	620	11	386,0%	3.013	3.801	773,1%
Taxas	2	15.760	1	-50,0%	7.880	2	100,0%	15.760	2	0,0%	15.760	7	0,0%	15.760	2	-0,4%	15.703	-8.692	92,6%
Serviço Médico	92	6.768	77	7,6%	7.286	89	-15,0%	6.191	81	-11,1%	5.503	2	29,3%	7.113	50	-28,4%	5.096	1.415	52,4%
Outros	105	14.335	107	-41,5%	8.391	87	49,7%	12.562	86	-8,1%	11.545	189	3,0%	11.896	155	23,3%	14.672	6.787	23,0%
Total		1.363.883		-9,6%	1.233.124		-6,5%	1.153.227		-1,5%	1.136.167		0,2%	1.138.726		3,6%	1.179.741	- 49.945	-4,4%

Inadimplência 2/2

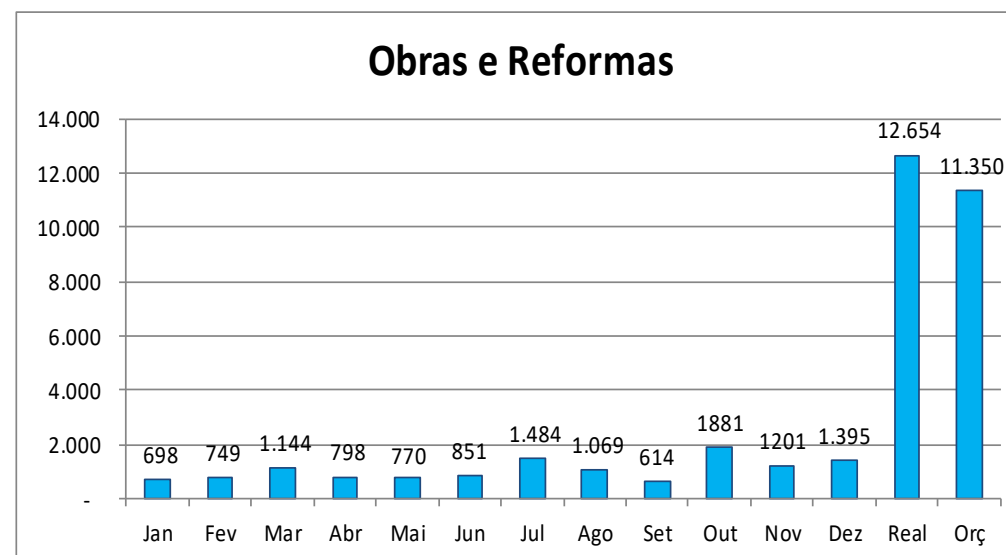
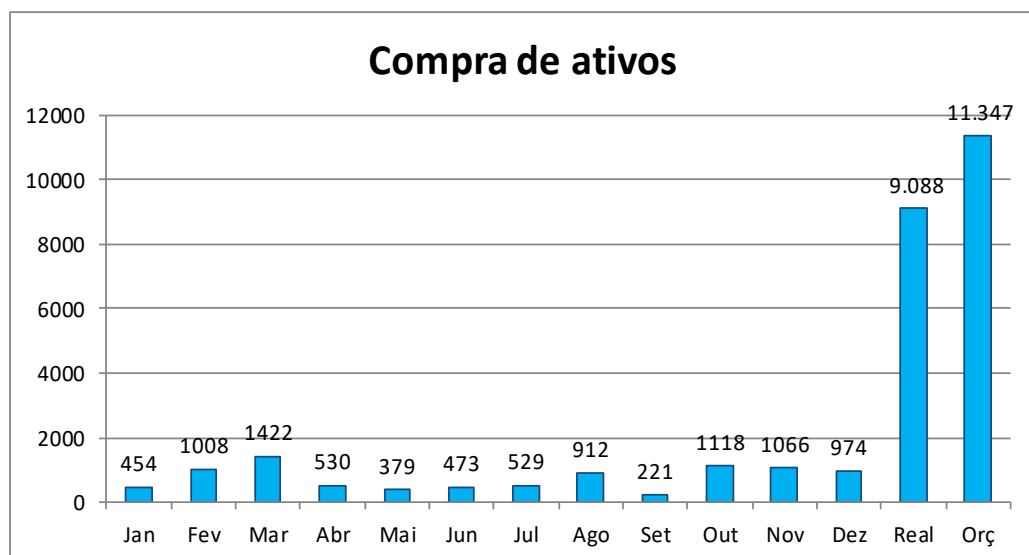


POSIÇÃO DE CONTAS A RECEBER EM 31/12/2023 - INADIMPLÊNCIA

DESCRIÇÃO	JUL			AGO			SET			OUT			NOV			DEZ			variações	
	QTDE	Var % Jun x Jul	VALOR	QTDE	Var % Jul x Ago	VALOR	QTDE	Var % Ago x Set	VALOR	QTDE	Var % Set x Out	VALOR	QTDE	Var % Out x Nov	VALOR	QTDE	Var % Nov x Dez	VALOR	R\$	%
	Contribuição Social	1.024	-6,3%	789.421	1.094	8%	853.423	1.095	0%	851.682	1.088	1%	863.103	963	-11%	764.426	926	-6%	721.258	-43.168
Acréscimo	-	97,6%	59.822	-	30%	77.476	-	-19%	62.918	-	4%	65.640	-	-8%	60.091	-	-4%	57.948	-2.143	-57,8%
Mensalidades Cursos	186	-0,9%	81.491	201	7%	86.995	183	0%	87.194	200	1%	87.787	188	5%	91.842	177	-6%	86.177	-5.665	-233,5%
Recanto Infantil	19	-1,0%	45.440	15	-32%	31.042	16	8%	33.547	14	18%	39.464	22	55%	61.150	11	-46%	32.736	-28.414	-184,6%
Garagem	533	-14,9%	32.083	514	-9%	29.316	517	13%	32.995	508	0%	32.976	461	-8%	30.358	462	3%	31.359	1.002	-141,6%
Armário	304	-1,3%	29.323	306	0%	29.403	314	2%	30.096	320	5%	31.539	287	-12%	27.744	266	-8%	25.416	-2.328	-30,3%
Acordos	59	-32,7%	43.899	71	16%	50.900	61	-18%	41.521	68	19%	49.286	50	-34%	32.530	58	23%	40.084	7.554	-168,3%
Títulos	4	-13,5%	6.409	11	303%	25.813	7	-47%	13.711	8	36%	18.711	9	6%	19.814	13	59%	31.561	11.747	905,7%
Comandas B&R	18	231,3%	9.983	10	-94%	556	6	-38%	345	8	144%	842	11	38%	1.158	14	328%	4.959	3.801	773,1%
Taxas	2	61,7%	25.391	4	774%	221.896	3	-89%	23.468	8	0%	23.643	1	-26%	17.568	2	-49%	8.876	-8.692	92,6%
Serviço Médico	31	-43,2%	2.892	29	-34%	1.919	43	57%	3.008	92	128%	6.848	105	12%	7.677	121	18%	9.092	1.415	52,4%
Outros	145	6,1%	15.561	158	-15%	13.170	131	-74%	3.425	220	151%	8.590	125	79%	15.377	138	97%	30.324	6.787	23,0%
Total		-3,2%	1.141.715		24,5%	1.421.910		-16,7%	1.183.910		3,8%	1.228.430		-8,0%	1.129.735		-4,4%	1.079.790	- 49.945	-4,4%

Demonstrações Financeiras – Investimentos

(Valores em milhares de reais)



Demonstrações Financeiras - Obras



Resumo das obras		Orçado 2023	Realizado	
			Dezembro	Total Realizado Jan. a Dez.
Patrimônio	Reforma térreo do Ginásio Antônio Prado Júnior (Início)	4.200	239	1.722
Patrimônio	Reforma do térreo do prédio novo	2.000	454	1.131
Patrimônio	Paisagismo 3ª fase	1.000	-	-
Patrimônio	Projetos Retrofit Prédio Novo	600	-	661
Patrimônio	Reforma da fachada do térreo do prédio novo	600	-	-
Patrimônio	Construção Vestiário de Atletas no 1º Andar	350	50	101
Patrimônio	Reforma do restaurante terraço	350	0	915
Patrimônio	Reforma da fisioterapia	350	-	-
Patrimônio	Projeto de implantação de energia solar	350	12	132
Patrimônio	Modernização do recanto infantil	310	59	152
Patrimônio	Reforma Ambulatório Médico	300	-	863
Patrimônio	Reforma 3º andar do Prédio Novo	250	63	481
Patrimônio	Retrofit dos geradores	250	144	144
Patrimônio	Reforma da cozinha geral	150	-	282
Patrimônio	Remanejamento dos departamentos	120	-	7
Patrimônio	Demolição Térreo Prédio Novo	100	0	49
Patrimônio	Reforma hall do Cinema	70	-	0
Com orçamento		11.350	1.022	6.641
Patrimônio	Remanej. Vestiários da Piscina, Unifamiliar e Fraldário p/ o Subsolo		-	290
Patrimônio	Remanej. De departamentos p/ áreas das oficinas de manutenção		12	235
Patrimônio	Instalação de ar condicionado no prédio novo		25	260
Patrimônio	Reforma do Parquinho da Brinquedoteca		-	29
Patrimônio	Reforma hall entrada do Prédio Novo		(13)	414
Patrimônio	Pressurização do Prédio Novo (Finalização)		43	218
Patrimônio	Marcenaria no Hall da Garagem		-	34
Patrimônio	Remanejamentos dos almoxarifados		-	14
Patrimônio	Substituição dos filtros e motobombas da piscina social		-	313
Patrimônio	Reforma 4º andar (Diretoria Cultural)		-	(0)
Patrimônio	Instalação de pele de vidro (5º pavimento)		0	4
Patrimônio	Obra do restaurante sushi		57	1.974
Patrimônio	Reforma da sala jovem		-	80
Patrimônio	Construção sala p/ cap dp bem		-	6
Patrimônio	Modernização das louças e metais do vestiário subterrâneo		-	168
Patrimônio	Adequação da sala comercial Padre João Manoel		-	218
Patrimônio	Modernização dos elevadores		-	624
Patrimônio	Adequação do Sistema de Água		-	138
Patrimônio	Instalação de carregadores de carros elétricos		-	33
Patrimônio	Reforma na pista de cooper		-	215
Patrimônio	Remanejamento Datacenter		(1)	-
Patrimônio	Reforma Área Lazer dos Funcionários		12	142
Patrimônio	Construção Parque Aquático na Área das Piscinas		221	293
Patrimônio	PETI - Eleição CD		-	-
Patrimônio	Obra da Quadra UNIP		-	293
Patrimônio	Reforma Beach Tênis e Futvolei		5	5
Patrimônio	Instalação de Sistema de exaustão nas oficinas de manutenção		13	13
Sem orçamento		0	373	6.013
Total obras		11.350	1.395	12.654

Captações/Patrocínios

(Valores em milhares de reais)



PATROCÍNIOS 2023		Dezembro		TOTAL	
Patrocinador	Área Beneficiada	Orç.	Realiz.	Orçado Jan. a Dez.	Realizado Jan. a Dez.
BANCO BRADESCO	Institucional		75.000	411.084	547.199
BRASANITAS	Basquete	20.000	20.000	240.000	262.600
CORPORE	Basquete	146.667	150.000	1.760.004	2.114.498
FILO	Ger Esportes				36.000
KAZAA	Ginastica Artística			43.917	43.917
MONTE BRAVO	Ger Esportes	25.000	25.000	300.000	300.763
MONTE BRAVO	Tênis	12.500	12.500	150.000	150.000
MONTE BRAVO	Beach	12.500	12.500	150.000	150.000
MONTE BRAVO	Eventos do clube				26.100
OUTROS	Marketing	40.000		480.000	
PLATINUM	Judo	6.000	6.000	72.000	72.000
POSITANO	Institucional		3.333		40.000
TEGRA	Tênis			45.000	70.000
TEGRA	Ger Esportes			45.000	70.000
DP BRASIL COMUNICAÇÃO	Basquete				4.000
MOSCA NEGRA	Ger Esportes				1.067
RESTOQUE	Festa Junina - Soc				30.000
MYKONOS	Festa Junina - Soc				51.000
TELEFÔNICA BRASIL S/A	Corrida				25.000
MARCELO COSTA MASCARO NASCIMENTO	Tênis				3.510
RUIRU	Eventos do clube				40.000
OAKBERRY	Ginastica Artística				7.500
OAKBERRY	Futebol				7.500
KIDDZ MARKET	Cap do Bem				3.000
MME 2 EMPREENDIMENTO	Infanto Juvenil				10.000
		262.667	304.333	3.697.005	4.065.652

Outras Receitas – Receitas Incentivadas

(Valores em milhares de reais)



DEZEMBRO	orçado	realizado	variação	%
RECEITAS INCENT ATIVOS CBC	0	40.894	40.894	0%
RECEITAS INCENTIV SALARIO	135.000	172.316	37.316	28%
RECEITAS INCENTIV CONSUMO	27.000	-100	-27.100	-100%
Total Geral	162.000	213.110	51.110	32%

JAN. A DEZ.	orçado	realizado	variação	%
RECEITAS INCENTIV SALARIO	1.510.000	2.536.058	1.026.058	68%
RECEITAS INCENT ATIVOS CBC	0	489.984	489.984	0%
RECEITAS INCENTIV CONSUMO	654.000	432.441	-221.559	-34%
Total Geral	2.164.000	3.458.483	1.294.483	60%

Recanto infantil

(Valores em milhares de reais)



DEZEMBRO	↓↑	orçado	realizado	variação	%
RECEITAS		644.777	828.962	184.185	29%
RECEITAS DE ATIVIDADES		644.777	825.403	180.626	28%
OUTRAS RECEITAS		-	3.559	3.559	0%
DESPESAS		(113.467)	(167.411)	(53.944)	48%
SERVICOS DE TERCEIROS		(40.737)	(30.744)	9.993	-25%
DEMAIS DESPESAS		(5.000)	-	5.000	-100%
LOCACOES		(3.800)	(3.557)	243	-6%
RESULTADO DE BX DE IMOBILIZADO		-	(2.132)	(2.132)	0%
VIAGENS, ESTADIAS E TRANSPORTE		(150)	(2.563)	(2.413)	1609%
PRODUTOS DE B&R		(21.275)	(27.688)	(6.413)	30%
MATERIAIS DIVERSOS		(42.505)	(100.725)	(58.221)	137%
PESSOAL		(569.541)	(612.536)	(42.995)	8%
DESPESAS COMPARTILHADAS		(27.076)	(14.528)	12.548	-46%
MANUTENCAO		(17.907)	(300)	17.607	-98%
SERVICOS COMPARTILHADOS		(1.923)	(1.838)	85	-4%
SERVICOS PUBLICOS		(7.247)	(12.391)	(5.145)	71%
DEPRECIACAO IMOBILIZADO		(4.599)	(6.232)	(1.633)	36%
DEPRECIACAO E AMORTIZACAO		(4.599)	(6.232)	(1.633)	36%
Total Geral		(69.906)	28.255	98.161	-140%

JAN. A DEZ.	↓↑	orçado	realizado	variação	%
RECEITAS		8.411.871	9.945.198	1.533.327	18%
RECEITAS DE ATIVIDADES		8.062.900	9.445.380	1.382.480	17%
OUTRAS RECEITAS		348.971	499.818	150.847	43%
DESPESAS		(1.708.735)	(1.829.006)	(120.271)	7%
SERVICOS DE TERCEIROS		(520.927)	(452.726)	68.201	-13%
DEMAIS DESPESAS		(35.000)	-	35.000	-100%
LOCACOES		(46.100)	(18.038)	28.062	-61%
VIAGENS, ESTADIAS E TRANSPORTE		(51.150)	(34.613)	16.537	-32%
DESP FINANC BANC OPER CARTOES		(400)	(164)	236	-59%
RESULTADO DE BX DE IMOBILIZADO		-	(2.306)	(2.306)	0%
PRODUTOS DE B&R		(450.724)	(526.058)	(75.334)	17%
MATERIAIS DIVERSOS		(604.434)	(795.101)	(190.666)	32%
PESSOAL		(6.490.310)	(6.507.364)	(17.054)	0%
DESPESAS COMPARTILHADAS		(212.826)	(217.724)	(4.898)	2%
MANUTENCAO		(88.478)	(80.720)	7.758	-9%
SERVICOS COMPARTILHADOS		(22.408)	(22.526)	(118)	1%
SERVICOS PUBLICOS		(101.940)	(114.478)	(12.539)	12%
DEPRECIACAO IMOBILIZADO		(55.184)	(72.923)	(17.739)	32%
DEPRECIACAO E AMORTIZACAO		(55.184)	(72.923)	(17.739)	32%
Total Geral		(55.184)	1.318.181	1.373.365	-2489%

Basquete adulto

(Valores em milhares de reais)



DEZEMBRO	IT	orçado	realizado	variação	%
RECEITAS		187.483	187.022	(461)	0%
⊕ RECEITAS PATRIMONIAIS		20.816	17.022	(3.794)	-18%
⊕ OUTRAS RECEITAS		166.667	170.000	3.333	2%
DESPEAS		(308.007)	(401.494)	(93.487)	30%
⊕ SERVICOS DE TERCEIROS		(217.045)	(281.976)	(64.932)	30%
⊕ VIAGENS, ESTADIAS E TRANSPORTE		(61.793)	(62.893)	(1.100)	2%
⊕ TRIB, SEG, FEDERACOES E CONFED		(5.572)	(28.130)	(22.559)	405%
⊕ DESP INSTITUCIONAIS E LEGAIS		(4.052)	(10.400)	(6.348)	157%
⊕ MATERIAIS DIVERSOS		(299)	(8.530)	(8.231)	2753%
⊕ LOCACOES		(14.182)	(8.114)	6.068	-43%
⊕ PRODUTOS DE B&R		(5.065)	(1.385)	3.680	-73%
⊕ DESP FINANC BANC OPER CARTOES		-	(66)	(66)	0%
PESSOAL		(120.364)	(107.276)	13.088	-11%
DESPEAS COMPARTILHADAS		-	(2.139)	(2.139)	0%
⊕ MANUTENCAO		-	(2.139)	(2.139)	0%
DEPRECIACAO IMOBILIZADO		(1.016)	(226)	790	-78%
⊕ DEPRECIACAO E AMORTIZACAO		(1.016)	(226)	790	-78%
Total Geral		(241.904)	(324.114)	(82.210)	34%

JAN. A DEZ.	IT	orçado	realizado	variação	%
RECEITAS		2.249.797	2.584.655	334.857	15%
⊕ RECEITAS PATRIMONIAIS		249.793	213.557	(36.236)	-15%
⊕ OUTRAS RECEITAS		2.000.004	2.371.098	371.094	19%
DESPEAS		(3.656.763)	(3.965.372)	(308.608)	8%
⊕ SERVICOS DE TERCEIROS		(2.571.844)	(2.836.814)	(264.970)	10%
⊕ VIAGENS, ESTADIAS E TRANSPORTE		(537.562)	(529.464)	8.098	-2%
⊕ TRIB, SEG, FEDERACOES E CONFED		(252.945)	(191.815)	61.131	-24%
⊕ LOCACOES		(169.157)	(146.198)	22.959	-14%
⊕ DESP INSTITUCIONAIS E LEGAIS		(47.547)	(130.040)	(82.493)	173%
⊕ MATERIAIS DIVERSOS		(52.700)	(112.810)	(60.110)	114%
⊕ PRODUTOS DE B&R		(25.010)	(18.071)	6.939	-28%
⊕ DESP FINANC BANC OPER CARTOES		-	(161)	(161)	0%
PESSOAL		(1.343.178)	(1.198.845)	144.333	-11%
DESPEAS COMPARTILHADAS		-	(17.935)	(17.935)	0%
⊕ MANUTENCAO		-	(17.935)	(17.935)	0%
DEPRECIACAO IMOBILIZADO		(12.197)	(2.717)	9.480	-78%
⊕ DEPRECIACAO E AMORTIZACAO		(12.197)	(2.717)	9.480	-78%
Total Geral		(2.762.341)	(2.600.215)	162.126	-6%

Obrigado !