



# RELATÓRIO DA DIRETORIA

Demonstrações Financeiras  
Setembro/2023

# Principais variações no mês



## Receitas

Receita operacional em setembro ficou R\$ 2.335K acima do orçado.

- Receitas atividades: R\$ 771K acima do orçado (R\$ 823K mensalidades; (R\$ 278K tênis; R\$ 206K Academia; R\$ 114K Recanto Infantil; R\$ 104K pilates).
- Receitas com venda de produtos: R\$ 662K acima do orçado (R\$ 494K Refeições e Lanches; R\$ 181K Bebidas).
- Outras Receitas: R\$ 615K acima do orçado (R\$ 196K trabalho voluntário; R\$ 186K permutas; R\$ 99K anúncios da revista).

Receita não operacional em setembro ficou R\$ 1.345K acima do orçado.

- Demais receitas manut. e invest.: R\$ 1.140 acima do orçado (Taxa de admissão; R\$ 1.106K; R\$ 34K venda de título).
- Receitas financeiras: R\$ 205K acima do orçado (R\$ 274K rendimento aplicação financeira).

## Despesas

O total de despesas operacionais em setembro ficou R\$ 828 acima do orçado.

- Serviços de terceiros: R\$ 434K acima do orçado (R\$ 454K professores e instrutores (R\$ 155K tênis e R\$ 152K academia; R\$ 44K pilates)), R\$ 196K trabalho voluntário.
- Produtos de B&R: R\$ 315K acima do orçado (R\$ 314K Alimentos e Bebidas).
- Materiais diversos: R\$ 292K acima do orçado (R\$ 174K material de consumo e R\$ 117K material de uso).

# 1.1 Resultado Geral

(Valores em milhares de reais)



	Setembro					Jan. a Set.				
	orçado	realizado		variação		orçado	realizado		variação	
(+) RECEITAS OPERAC. + Ñ OPER.	16.936	20.617	100,0%	3.681	21,7%	147.402	179.021	100,0%	31.620	21,5%
(-) DESPESAS PESSOAL	-8.834	-8.206	-39,8%	629	-7,1%	-77.085	-73.167	-40,9%	3.918	-5,1%
(-) OUTRAS DESPESAS	-7.104	-8.560	-41,5%	-1.456	20,5%	-63.039	-74.553	-41,6%	-11.515	18,3%
<b>(=) RESULTADO antes deprec.</b>	<b>998</b>	<b>3.851</b>	<b>18,7%</b>	<b>2.853</b>	<b>286%</b>	<b>7.279</b>	<b>31.302</b>	<b>17,5%</b>	<b>24.023</b>	<b>330%</b>
(-) DEPRECIACO DO PERODO	-913	-902	-4,4%	10	-1,1%	-8.213	-8.052	-4,5%	160	-2,0%
<b>(=) RESULTADO aps depreciao</b>	<b>86</b>	<b>2.949</b>	<b>14,3%</b>	<b>2.863</b>	<b>3345%</b>	<b>-934</b>	<b>23.249</b>	<b>13,0%</b>	<b>24.183</b>	<b>-2589%</b>

# 1.2 Resultado 2023

(Valores em milhares de reais)



	Setembro					Jan. a Set.					
	orçado	realizado		variação		orçado	realizado		variação		
<b>RECEITAS OPERAC. (a)</b>	<b>15.681</b>	<b>18.016</b>	<b>100,0%</b>	<b>2.335</b>	<b>14,9%</b>	<b>139.866</b>	<b>156.602</b>	<b>100,0%</b>	<b>16.736</b>	<b>12,0%</b>	
RECEITAS P/ MANUT E INVEST	8.541	8.741	48,5%	200	2,3%	77.122	78.830	50,3%	1.708	2,2%	contrib.social, freq. temp., taxa convidados, etc.
RECEITAS DE VENDA DE PRODUTOS	3.996	4.657	25,9%	662	16,6%	34.428	36.310	23,2%	1.881	5,5%	refeições, lanches, bebidas, cigarros, etc.
RECEITAS DE ATIVIDADES	1.760	2.530	14,0%	771	43,8%	14.946	23.925	15,3%	8.979	60,1%	mensalidades, matrículas, exames, etc.
OUTRAS RECEITAS	495	1.109	6,2%	615	124,2%	5.818	9.440	6,0%	3.621	62,2%	patrocínios, anúncios, receitas inc., etc
RECEITAS PATRIMONIAIS	890	978	5,4%	88	9,9%	7.552	8.097	5,2%	546	7,2%	armários, estacionamento, aluguéis
<b>DESPESAS OPERAC. (b)</b>	<b>-15.936</b>	<b>-16.764</b>	<b>-93,1%</b>	<b>-828</b>	<b>5,2%</b>	<b>-140.106</b>	<b>-147.704</b>	<b>-94,3%</b>	<b>-7.598</b>	<b>5,4%</b>	
PESSOAL	-8.834	-8.206	-45,5%	629	-7,1%	-77.085	-73.167	-46,7%	3.918	-5,1%	salários, encargos e benefícios
SERVIÇOS DE TERCEIROS	-2.531	-2.966	-16,5%	-434	17,2%	-22.743	-28.664	-18,3%	-5.921	26,0%	TI, profess., estacion., manut., imagem, bolsas
PRODUTOS DE B&R	-2.261	-2.576	-14,3%	-315	13,9%	-19.652	-21.675	-13,8%	-2.023	10,3%	custo de alimentos e bebidas
MATERIAIS DIVERSOS	-878	-1.169	-6,5%	-292	33,2%	-8.537	-9.988	-6,4%	-1.451	17,0%	mat. de manut., uso, cons., limp, esporte, epi
SERVIÇOS COMPARTILHADOS	-576	-608	-3,4%	-32	5,6%	-5.018	-5.233	-3,3%	-215	4,3%	limpeza, lavanderia, fiscalização.
SERVIÇOS PÚBLICOS	-796	-919	-5,1%	-122	15,4%	-6.541	-7.072	-4,5%	-531	8,1%	luz, água e gás
MANUTENÇÃO	-336	-282	-1,6%	54	-16,1%	-2.544	-2.717	-1,7%	-173	6,8%	manutenção interna
LOCAÇÕES	-212	-204	-1,1%	8	-3,9%	-2.048	-2.185	-1,4%	-138	6,7%	equipamentos em geral, copiadoras, espaços
OUTROS	-531	-747	-4,1%	-216	40,6%	-4.551	-5.971	-3,8%	-1.420	31,2%	demais des. e provisões, alocações, etc
RECUPERACAO DESPESAS	1.019	911	5,1%	-107	-10,5%	8.613	8.968	5,7%	355	4,1%	alocação de despesas (manut. + refeitório)
<b>RESULTADO OPERAC. (c) = a+b</b>	<b>-255</b>	<b>1.252</b>	<b>6,9%</b>	<b>1.507</b>	<b>-590%</b>	<b>-240</b>	<b>8.898</b>	<b>5,7%</b>	<b>9.138</b>	<b>-3804%</b>	
<b>RESULTADO NÃO OPERAC. (d)</b>	<b>1.253</b>	<b>2.599</b>	<b>14,4%</b>	<b>1.346</b>	<b>107%</b>	<b>7.519</b>	<b>22.404</b>	<b>14,3%</b>	<b>14.885</b>	<b>198%</b>	
(+) DEMAIS REC. MANUT. INVEST.	983	2.123	11,8%	1.140	116%	5.087	18.946	12,1%	13.859	272%	taxas de admissão e venda de títulos
(+) RECEITAS FINANCEIRAS	272	477	2,6%	205	75,4%	2.449	3.473	2,2%	1.024	41,8%	rendimentos de aplicações, juros e multas, etc.
(-) DESPESAS FINANCEIRAS	-2	-1	0,0%	0	100,0%	-17	-15	0,0%	2	100%	descontos, juros, , multas e demais perdas
<b>RESULTADO antes deprec. (c+d)</b>	<b>998</b>	<b>3.851</b>	<b>21,4%</b>	<b>2.853</b>	<b>286%</b>	<b>7.279</b>	<b>31.302</b>	<b>20,0%</b>	<b>24.023</b>	<b>330%</b>	
(-) DEPRECIACÃO DO PERÍODO	-913	-902	-4,4%	10	-1,1%	-8.213	-8.052	-4,5%	160	-2,0%	
<b>(=) RESULTADO após depreciação</b>	<b>86</b>	<b>2.949</b>	<b>14,3%</b>	<b>2.863</b>	<b>3345%</b>	<b>-934</b>	<b>23.249</b>	<b>13,0%</b>	<b>24.183</b>	<b>-2589%</b>	

# 1.3 Resultado por Diretoria (setembro)

(Valores em milhares de reais)



SETEMBRO	RECEITAS			DESPESAS			RESULTADO			
Operacional	orçado	realizado	variação	orçado	realizado	variação	orçado	realizado	variação	%
INSTITUCIONAL	8.433	8.806	373	-336	-473	-137	8.096	8.333	237	3%
DIRETORIA DE ESPORTES	1.228	1.875	647	-3.472	-4.053	-581	-2.245	-2.179	66	-3%
DIRETORIA ADMINISTRATIVA	881	934	53	-2.277	-2.270	7	-1.396	-1.336	60	-4%
DIRETORIA BARES E RESTAUR.	4.001	4.706	705	-4.719	-4.991	-272	-718	-285	433	-60%
DIRETORIA DO PATRIMÔNIO	4	7	3	-848	-1.037	-189	-844	-1.030	-186	22%
DIRETORIA TECN DA INFORMAÇÃO	0	0	0	-323	-336	-13	-323	-336	-13	4%
DIRETORIA FINANCEIRA	0	0	0	-629	-605	24	-629	-605	24	-4%
DIRETORIA CULTURAL	828	1.141	313	-1.523	-1.499	24	-695	-358	337	-49%
DIRETORIA DE SUPRIMENTOS	0	0	0	-325	-339	-14	-325	-339	-14	4%
DIRETORIA DA SECRETARIA	109	138	29	-286	-300	-14	-177	-162	15	-8%
DIRETORIA DE MKT E COMUNICAÇÃO	73	318	245	-388	-291	97	-315	27	343	-109%
DIRETORIA SOCIAL	95	66	-29	-590	-419	171	-495	-353	142	-29%
DIRETORIA DE DESENVOLV SOCIAL	30	25	-5	-45	-85	-41	-15	-60	-46	315%
DIRETORIA DE GOVERNANÇA	0	0	0	-118	-41	76	-118	-41	76	-65%
DIRETORIA JURÍDICA	0	0	0	-57	-25	33	-57	-25	33	-57%
<b>Total operacional</b>	<b>15.681</b>	<b>18.016</b>	<b>2.335</b>	<b>-15.936</b>	<b>-16.764</b>	<b>-828</b>	<b>-255</b>	<b>1.252</b>	<b>1.507</b>	<b>-590%</b>
<b>Não operacional</b>	<b>orçado</b>	<b>realizado</b>	<b>variação</b>	<b>orçado</b>	<b>realizado</b>	<b>variação</b>	<b>orçado</b>	<b>realizado</b>	<b>variação</b>	<b>%</b>
INSTITUCIONAL	1.255	2.600	1.345	0	-0	-0	1.255	2.600	1.345	107%
DIRETORIA BARES E RESTAURANTES	0	0	0	0	-0	-0	0	-0	-0	0%
DIRETORIA DO PATRIMÔNIO	0	0	0	-1	-1	0	-1	-1	0	-26%
DIRETORIA SOCIAL	0	0	0	0	0	0	0	0	0	0%
DIRETORIA CULTURAL	0	0	-0	0	0	0	0	0	-0	-48%
DIRETORIA ADMINISTRATIVA	0	0	0	0	-0	-0	0	-0	-0	0%
DIRETORIA DE MKT E COMUNICAÇÃO	0	0	0	0	0	0	0	0	0	0%
DIRETORIA TECN DA INFORMAÇÃO	0	0	0	0	-0	-0	0	-0	-0	0%
DIRETORIA FINANCEIRA	0	0	0	-0	0	0	-0	0	0	-100%
<b>Total não operacional</b>	<b>1.255</b>	<b>2.600</b>	<b>1.345</b>	<b>-2</b>	<b>-1</b>	<b>0</b>	<b>1.253</b>	<b>2.599</b>	<b>1.346</b>	<b>107%</b>
<b>TOTAL</b>	<b>16.936</b>	<b>20.617</b>	<b>3.681</b>	<b>-15.938</b>	<b>-16.766</b>	<b>-828</b>	<b>998</b>	<b>3.851</b>	<b>2.853</b>	<b>286%</b>

# 1.4 Resultado por Diretoria (jan. a set.)

(Valores em milhares de reais)



ACUMULADO	RECEITAS			DESPESAS			RESULTADO				
	Operacional	orçado	realizado	variação	orçado	realizado	variação	orçado	realizado	variação	%
INSTITUCIONAL		76.589	80.252	3.663	-3.198	-5.311	-2.113	73.391	74.941	1.550	2%
DIRETORIA DE ESPORTES		11.083	15.782	4.699	-30.931	-32.883	-1.953	-19.848	-17.101	2.747	-14%
DIRETORIA ADMINISTRATIVA		7.097	7.708	612	-19.564	-19.921	-357	-12.467	-12.213	254	-2%
DIRETORIA BARES E RESTAURANTES		34.702	36.516	1.814	-40.690	-42.453	-1.763	-5.988	-5.937	51	-1%
DIRETORIA DO PATRIMÔNIO		33	73	40	-7.970	-9.080	-1.109	-7.937	-9.007	-1.069	13%
DIRETORIA TECN DA INFORMAÇÃO		0	0	0	-3.138	-2.717	421	-3.138	-2.717	421	-13%
DIRETORIA FINANCEIRA		0	0	0	-5.775	-5.289	486	-5.775	-5.289	486	-8%
DIRETORIA CULTURAL		7.666	10.160	2.494	-12.586	-12.362	225	-4.920	-2.201	2.719	-55%
DIRETORIA DE SUPRIMENTOS		0	0	0	-2.869	-2.814	55	-2.869	-2.814	55	-2%
DIRETORIA DE MKT E COMUNICAÇÃO		794	1.010	216	-3.339	-2.807	531	-2.545	-1.797	748	-29%
DIRETORIA DA SECRETARIA		945	1.058	113	-2.722	-2.659	63	-1.777	-1.600	177	-10%
DIRETORIA SOCIAL		869	3.856	2.986	-5.352	-8.162	-2.810	-4.483	-4.306	177	-4%
DIRETORIA DE DESENVOLV SOCIAL		89	186	98	-360	-553	-193	-272	-367	-95	35%
DIRETORIA DE GOVERNANÇA		0	0	0	-1.087	-395	692	-1.087	-395	692	-64%
DIRETORIA JURÍDICA		0	0	0	-525	-298	227	-525	-298	227	-43%
<b>Total operacional</b>		<b>139.866</b>	<b>156.602</b>	<b>16.736</b>	<b>-140.106</b>	<b>-147.704</b>	<b>-7.598</b>	<b>-240</b>	<b>8.898</b>	<b>9.138</b>	<b>-3804%</b>
<b>Não operacional</b>		<b>orçado</b>	<b>realizado</b>	<b>variação</b>	<b>orçado</b>	<b>realizado</b>	<b>variação</b>	<b>orçado</b>	<b>realizado</b>	<b>variação</b>	<b>%</b>
INSTITUCIONAL		7.535	22.418	14.883	0	-5	-5	7.535	22.413	14.878	197%
DIRETORIA BARES E RESTAURANTES		0	0	0	0	-0	-0	0	-0	-0	100%
DIRETORIA DO PATRIMÔNIO		0	0	0	-11	-5	6	-11	-5	6	-54%
DIRETORIA SOCIAL		0	0	0	0	-0	-0	0	-0	-0	100%
DIRETORIA CULTURAL		1	1	0	-2	-0	2	-1	1	2	-188%
DIRETORIA ADMINISTRATIVA		0	0	0	0	-1	-1	0	-1	-1	100%
DIRETORIA FINANCEIRA		0	0	0	-4	-3	1	-4	-3	1	-19%
DIRETORIA DE MKT E COMUNICAÇÃO		0	0	0	0	-0	-0	0	-0	-0	100%
DIRETORIA SUPRIMENTOS		0	0	0	0	-0	-0	0	-0	-0	100%
DIRETORIA TECN DA INFORMAÇÃO		0	0	0	0	-1	-1	0	-1	-1	100%
DIRETORIA DE ESPORTES		0	0	0	0	-0	-0	0	-0	-0	100%
<b>Total não operacional</b>		<b>7.536</b>	<b>22.419</b>	<b>14.884</b>	<b>-17</b>	<b>-15</b>	<b>2</b>	<b>7.519</b>	<b>22.404</b>	<b>14.885</b>	<b>198%</b>
<b>TOTAL</b>		<b>147.402</b>	<b>179.021</b>	<b>31.620</b>	<b>-140.123</b>	<b>-147.720</b>	<b>-7.597</b>	<b>7.279</b>	<b>31.302</b>	<b>24.023</b>	<b>330%</b>

## 2.1 Receitas por grupo



	Setembro					Jan. a Set.					
	orçado	realizado		variação		orçado	realizado		variação		
<b>RECEITAS POR GRUPO</b>	<b>16.936</b>	<b>20.617</b>	<b>100,0%</b>	<b>3.681</b>	<b>21,7%</b>	<b>147.402</b>	<b>179.021</b>	<b>100,0%</b>	<b>31.620</b>	<b>21,5%</b>	
RECEITAS P/ MANUT E INVEST	9.524	10.864	52,7%	1.340	14,1%	82.209	97.776	54,6%	15.567	18,9%	contrib.soc., tx adm., freq. temp., tx convid, etc.
RECEITAS DE VENDA DE PRODUTOS	3.996	4.657	22,6%	662	16,6%	34.428	36.310	20,3%	1.881	5,5%	refeições, lanches, bebidas, cigarros, etc.
RECEITAS DE ATIVIDADES	1.760	2.530	12,3%	771	43,8%	14.946	23.925	13,4%	8.979	60,1%	mensalidades, matrículas, exames, etc.
OUTRAS RECEITAS	495	1.109	5,4%	615	124,2%	5.818	9.440	5,3%	3.621	62,2%	patrocínios, anúncios, receitas inc., etc.
RECEITAS PATRIMONIAIS	890	978	4,7%	88	9,9%	7.552	8.097	4,5%	546	7,2%	armários, estacionamentos, aluguéis
RECEITAS FINANCEIRAS	272	477	2,3%	205	75,4%	2.449	3.473	1,9%	1.024	41,8%	rendim. de aplicações, juros e multas, etc.

## 2.2 Receitas por diretoria (setembro)

(Valores em milhares de reais)



MENSAL DIRETORIA	MANUT. E INVEST.		VENDAS DE PROD.		REC. DE ATIVID.		OUTRAS RECEITAS		REC. PATRIMON.		REC. FINANC.		TOTAL		
	orçado	realizado	orçado	realizado	orçado	realizado	orçado	realizado	orçado	realizado	orçado	realizado	orçado	realizado	var.
INSTITUCIONAL	9.416	10.727	0	0	0	0	0	203	0	0	272	477	9.688	11.406	18%
DIRETORIA BARES E RESTAURANTES	0	0	3.996	4.657	0	0	1	43	4	6	0	0	4.001	4.706	18%
DIRETORIA DE ESPORTES	0	0	0	0	757	1.297	386	509	85	68	0	0	1.228	1.875	53%
DIRETORIA CULTURAL	0	0	0	0	821	1.112	1	29	6	0	0	0	828	1.141	38%
DIRETORIA ADMINISTRATIVA	0	0	0	0	92	98	0	0	789	836	0	0	881	934	6%
DIRETORIA DE MKT E COMUNICAÇÃO	0	0	0	0	0	0	73	318	0	0	0	0	73	318	336%
DIRETORIA DA SECRETARIA	109	138	0	0	0	0	0	0	0	0	0	0	109	138	27%
DIRETORIA SOCIAL	0	0	0	0	88	3	0	0	7	63	0	0	95	66	-30%
DIRETORIA DE DESENVOLV SOCIAL	0	0	0	0	0	20	30	0	0	5	0	0	30	25	-17%
DIRETORIA DO PATRIMÔNIO	0	0	0	0	0	0	4	7	0	0	0	0	4	7	75%
<b>Total</b>	<b>9.524</b>	<b>10.864</b>	<b>3.996</b>	<b>4.657</b>	<b>1.760</b>	<b>2.530</b>	<b>495</b>	<b>1.109</b>	<b>890</b>	<b>978</b>	<b>272</b>	<b>477</b>	<b>16.936</b>	<b>20.617</b>	<b>22%</b>



## 2.2 Receitas por diretoria (jan. a set.)

(Valores em milhares de reais)



ACUMULADO	MANUT. E INVEST.		VENDAS DE PROD.		REC. DE ATIVID.		OUTRAS RECEITAS		REC. PATRIMON.		REC. FINANC.		TOTAL		
	orçado	realizado	orçado	realizado	orçado	realizado	orçado	realizado	orçado	realizado	orçado	realizado	orçado	realizado	var.
DIRETORIA INSTITUCIONAL	81.265	96.719	0	0	0	0	411	2.479	0	0	2.448	3.472	84.124	102.670	22%
DIRETORIA BARES E RESTAURANTES	0	0	34.428	36.307	0	0	237	80	36	128	0	0	34.702	36.516	5%
DIRETORIA DE ESPORTES	0	0	0	0	6.455	10.131	3.849	5.037	779	614	0	0	11.083	15.782	42%
DIRETORIA CULTURAL	0	0	0	0	7.184	9.593	360	510	122	57	1	1	7.667	10.162	33%
DIRETORIA ADMINISTRATIVA	0	0	0	3	530	541	0	0	6.567	7.164	0	0	7.097	7.708	9%
DIRETORIA DE MKT E COMUNICAÇÃO	0	0	0	0	0	0	794	1.010	0	0	0	0	794	1.010	27%
DIRETORIA DA SECRETARIA	944	1.057	0	0	0	0	1	1	0	0	0	0	945	1.058	12%
DIRETORIA DO PATRIMÔNIO	0	0	0	0	0	0	33	73	0	0	0	0	33	73	121%
DIRETORIA SOCIAL	0	0	0	0	777	3.604	44	128	48	123	0	0	869	3.856	343%
DIRETORIA DE DESENVOLV SOCIAL	0	0	0	0	0	55	89	120	0	10	0	0	89	186	110%
<b>Total</b>	<b>82.209</b>	<b>97.776</b>	<b>34.428</b>	<b>36.310</b>	<b>14.946</b>	<b>23.925</b>	<b>5.818</b>	<b>9.440</b>	<b>7.552</b>	<b>8.097</b>	<b>2.449</b>	<b>3.473</b>	<b>147.402</b>	<b>179.021</b>	<b>21%</b>

## 2.3 Taxas de Admissão

(Valores em milhares de reais)



TAXAS	QUANTIDADE																			
	JAN		FEV		MAR		ABR		MAI		JUN		JUL		AGO		SET		TOTAL	
	Orç.	Real.	Orç.	Real.	Orç.	Real.	Orç.	Real.	Orç.	Real.	Orç.	Real.	Orç.	Real.	Orç.	Real.	Orç.	Real.	Orç.	Real.
TAXA 100%	1	1		1	1	5		2		1	1	2				4	1	2	4	18
TAXA 50% - Art.28																				
TAXA 25% - Art.28																				
TAXA 15% - Art.28																1		3		4
TAXA 10% - Art 6º	3	1	3	13	3	22	3	3	3	7	3	6	3	1	3	2	3	3	27	58
TAXA 2,5% - Art 6º								2				1						1		4
TAXA 5% - Temporário										1				2		2				5
<b>TOTAL</b>	<b>4</b>	<b>2</b>	<b>3</b>	<b>14</b>	<b>4</b>	<b>27</b>	<b>3</b>	<b>7</b>	<b>3</b>	<b>9</b>	<b>4</b>	<b>9</b>	<b>3</b>	<b>3</b>	<b>3</b>	<b>9</b>	<b>4</b>	<b>9</b>	<b>31</b>	<b>89</b>

TAXAS	VALORES EM R\$ MIL																			
	JAN		FEV		MAR		ABR		MAI		JUN		JUL		AGO		SET		TOTAL	
	Orç.	Real.	Orç.	Real.	Orç.	Real.	Orç.	Real.	Orç.	Real.	Orç.	Real.	Orç.	Real.	Orç.	Real.	Orç.	Real.	Orç.	Real.
TAXA 100%	750	750		750	750	3.750		1.500		750	750	1.500				3.000	750	1.500	3.000	13.500
TAXA 50% - Art.28																				
TAXA 25% - Art.28																				
TAXA 15% - Art.28																113		338		450
TAXA 10% - Art 6º	225	75	225	975	225	1.650	225	225	225	525	225	450	225	75	225	150	225	225	2.025	4.350
TAXA 2,5% - Art 6º								38				19						19		75
TAXA 5% - Temporário										38				38		75				150
<b>TOTAL</b>	<b>975</b>	<b>825</b>	<b>225</b>	<b>1.725</b>	<b>975</b>	<b>5.400</b>	<b>225</b>	<b>1.763</b>	<b>225</b>	<b>1.313</b>	<b>975</b>	<b>1.969</b>	<b>225</b>	<b>113</b>	<b>225</b>	<b>3.338</b>	<b>975</b>	<b>2.081</b>	<b>5.025</b>	<b>18.525</b>

## 3.1 Despesas por Grupo

(Valores em milhares de reais)



Tipo	Descrição Grupo Conta	Setembro			Jan. a Set.			
		Orçado	Realizado	variação	Orçado	Realizado	variação	%
<b>PESSOAL</b>	PESSOAL	-8.834	-8.206	629	-77.085	-73.167	3.918	-5%
<b>DESP. GERAL</b>	SERVICOS DE TERCEIROS	-2.531	-2.966	-434	-22.743	-28.664	-5.921	26%
	CONTIGENCIAS E PROC JUDICIAIS	-17	17	34	-154	-494	-340	221%
	MATERIAIS DIVERSOS	-878	-1.169	-292	-8.537	-9.988	-1.451	17%
	PRODUTOS DE B&R	-2.261	-2.576	-315	-19.652	-21.675	-2.023	10%
	LOCACOES	-212	-204	8	-2.048	-2.185	-138	7%
	TRIB, SEG, FEDERACOES E CONFED	-110	-150	-39	-1.136	-1.285	-149	13%
	DESP FINANC BANC OPER CARTOES	-97	-137	-40	-775	-1.278	-503	65%
	DEMAIS DESPESAS	-40	0	40	-260	0	260	-100%
	DESP INSTITUCIONAIS E LEGAIS	-58	-250	-191	-555	-955	-400	72%
	VIAGENS, ESTADIAS E TRANSPORTE	-210	-229	-19	-1.692	-2.005	-312	18%
	RESULTADO DE BX DE IMOBILIZADO	0	0	0	4	31	27	672%
<b>DESP. COMPARTILHADAS</b>	SERVICOS COMPARTILHADOS	-576	-608	-32	-5.018	-5.233	-215	4%
	MANUTENCAO	-336	-282	54	-2.544	-2.717	-173	7%
	SERVICOS PUBLICOS	-796	-919	-122	-6.541	-7.072	-531	8%
<b>RECUPERACAO DESPESAS</b>	ALOCAÇÃO DESPESAS	1.019	911	-107	8.613	8.968	355	4%
<b>Total Despesas</b>		<b>-15.938</b>	<b>-16.766</b>	<b>-828</b>	<b>-140.123</b>	<b>-147.720</b>	<b>-7.597</b>	<b>5%</b>

## 3.2 Despesas por Diretoria (setembro) (1/3)

(Valores em milhares de reais)



TIPO	INSTITUC.		B&R		ESPORTES		CULTURAL		ADMINIST.		SECRETAR.	
	orçado	realiz.	orçado	realiz.	orçado	realiz.	orçado	realiz.	orçado	realiz.	orçado	realiz.
PESSOAL	-217	-147	-2.572	-2.162	-1.505	-1.467	-762	-785	-1.381	-1.347	-269	-294
SERVICOS DE TERCEIROS	-4	-205	-54	-157	-849	-1.324	-476	-432	-273	-222	-4	-1
PRODUTOS DE B&R	-5	-6	-2.186	-2.493	-7	-21	-54	-49	-6	-6	0	-0
SERVICOS COMPARTILHADOS	-4	-4	-75	-84	-153	-158	-28	-28	-88	-98	-5	-5
MATERIAIS DIVERSOS	-15	-16	-178	-233	-209	-239	-86	-113	-132	-225	-4	-3
SERVICOS PUBLICOS	-5	-4	-96	-214	-242	-168	-21	-18	-323	-331	-2	-2
MANUTENCAO	-4	-6	-84	-88	-116	-92	-15	-16	-60	-46	-1	4
CONTIGENCIAS E PROC JUDICIAIS	-16	17	0	0	0	0	0	0	-1	0	0	0
LOCACOES	-3	-1	-37	-28	-78	-66	-50	-40	-5	-56	-2	-0
DESP FINANC BANC OPER CARTOES	-39	-61	-42	-71	0	-0	0	0	0	-4	0	0
TRIB, SEG, FEDERACOES E CONFED	0	-27	0	0	-110	-118	0	0	0	-3	0	0
DESP INSTITUCIONAIS E LEGAIS	-23	-15	-1	-1	-9	-200	-2	-3	-6	-1	0	0
DEDUCOES DE VENDAS	0	0	0	0	0	0	0	0	0	0	0	0
DEMAIS DESPESAS	0	0	0	0	-8	0	-20	0	-2	0	0	0
VIAGENS, ESTADIAS E TRANSPORTE	-0	-0	-2	-4	-185	-200	-8	-13	-1	-1	-0	0
RESULTADO DE BX DE IMOBILIZADO	0	0	0	0	0	0	0	0	0	0	0	0
RECUPERACAO DESPESAS	0	0	607	545	0	0	0	0	0	70	0	0
<b>Total Geral</b>	<b>-336</b>	<b>-473</b>	<b>-4.719</b>	<b>-4.991</b>	<b>-3.472</b>	<b>-4.053</b>	<b>-1.523</b>	<b>-1.499</b>	<b>-2.277</b>	<b>-2.270</b>	<b>-286</b>	<b>-300</b>

## 3.2 Despesas por Diretoria (setembro) (2/3)

(Valores em milhares de reais)



TIPO	TI		SUPRIM.		PATRIM.		FINANC.		SOCIAL	
	orçado	realiz.	orçado	realiz.	orçado	realiz.	orçado	realiz.	orçado	realiz.
PESSOAL	-228	-222	-281	-275	-643	-675	-533	-506	-166	-148
SERVICOS DE TERCEIROS	-85	-90	-25	-46	-143	-103	-69	-99	-290	-137
PRODUTOS DE B&R	-0	0	-0	-0	-1	-1	-0	-0	-1	-0
SERVICOS COMPARTILHADOS	-2	-2	-5	-5	-163	-167	-6	-6	-47	-50
MATERIAIS DIVERSOS	-3	-8	-7	-8	-196	-181	-13	-13	-9	-42
SERVICOS PUBLICOS	-1	-1	-4	-4	-78	-159	-5	-4	-17	-12
MANUTENCAO	-2	-5	-2	-1	-27	-27	-1	3	-22	-8
CONTIGENCIAS E PROC JUDICIAIS	0	0	0	0	0	0	0	0	0	0
LOCACOES	-1	-7	-2	0	-6	0	-2	0	-16	-0
DESP FINANC BANC OPER CARTOES	0	-0	0	0	-1	-1	-0	0	-14	0
TRIB, SEG, FEDERACOES E CONFED	0	0	0	0	0	0	0	0	0	0
DESP INSTITUCIONAIS E LEGAIS	0	0	0	0	-3	-2	0	0	-8	-18
DEDUCOES DE VENDAS	0	0	0	0	0	0	0	0	0	0
DEMAIS DESPESAS	0	0	0	0	0	0	0	0	0	0
VIAGENS, ESTADIAS E TRANSPORTE	-1	0	-0	0	-0	-0	-0	0	-0	-3
RESULTADO DE BX DE IMOBILIZADO	0	0	0	0	0	0	0	0	0	0
RECUPERACAO DESPESAS	0	0	0	0	412	278	0	20	0	0
<b>Total Geral</b>	<b>-323</b>	<b>-336</b>	<b>-325</b>	<b>-339</b>	<b>-849</b>	<b>-1.038</b>	<b>-629</b>	<b>-605</b>	<b>-590</b>	<b>-419</b>

## 3.2 Despesas por Diretoria (setembro) (3/3)

(Valores em milhares de reais)



TIPO	DESENV SOCIAL		MKT E COM.		JURÍDICA		GOVERNANÇA		TOTAL GERAL	
	orçado	realiz.	orçado	realiz.	orçado	realiz.	orçado	realiz.	orçado	realiz.
PESSOAL	-16	-20	-179	-126	-18	-13	-64	-20	-8.834	-8.206
SERVICOS DE TERCEIROS	-5	-17	-187	-99	-26	-12	-41	-21	-2.531	-2.966
PRODUTOS DE B&R	-0	0	-1	-0	-0	0	-0	-0	-2.261	-2.576
SERVICOS COMPARTILHADOS	0	0	-1	-1	0	0	0	0	-576	-608
MATERIAIS DIVERSOS	-8	-24	-8	-64	-1	-0	-10	-1	-878	-1.169
SERVICOS PUBLICOS	0	-0	-1	-1	-0	-0	-0	0	-796	-919
MANUTENCAO	-0	-1	-1	-0	-0	0	-0	0	-336	-282
CONTIGENCIAS E PROC JUDICIAIS	0	0	0	0	-1	-0	0	0	-17	17
LOCACOES	-9	-5	-1	0	-1	0	-3	0	-212	-204
DESP FINANC BANC OPER CARTOES	0	0	0	0	0	0	0	0	-97	-137
TRIB, SEG, FEDERACOES E CONFED	0	-1	0	0	0	0	0	0	-110	-150
DESP INSTITUCIONAIS E LEGAIS	-6	-10	0	0	-0	0	0	0	-58	-250
DEDUCOES DE VENDAS	0	0	0	0	0	0	0	0	0	0
DEMAIS DESPESAS	0	0	-10	0	-0	0	0	0	-40	0
VIAGENS, ESTADIAS E TRANSPORTE	-0	-7	-1	-0	-10	-0	-0	0	-210	-229
RESULTADO DE BX DE IMOBILIZADO	0	0	0	0	0	0	0	0	0	0
RECUPERACAO DESPESAS	0	0	0	0	0	0	0	0	1.019	911
<b>Total Geral</b>	<b>-45</b>	<b>-85</b>	<b>-388</b>	<b>-291</b>	<b>-57</b>	<b>-25</b>	<b>-118</b>	<b>-41</b>	<b>-15.938</b>	<b>-16.766</b>

## 3.2 Despesas por Diretoria (jan. a set.) (1/3)

(Valores em milhares de reais)



TIPO	INSTITUC.		B&R		ESPORTES		CULTURAL		ADMINIST.		SECRETAR.	
	orçado	realiz.	orçado	realiz.	orçado	realiz.	orçado	realiz.	orçado	realiz.	orçado	realiz.
PESSOAL	-2.082	-1.433	-21.944	-19.864	-13.133	-12.853	-6.394	-6.388	-12.256	-12.352	-2.546	-2.497
SERVICOS DE TERCEIROS	-55	-1.998	-489	-1.150	-7.699	-9.533	-3.658	-3.545	-2.413	-2.100	-48	-32
PRODUTOS DE B&R	-47	-50	-19.031	-21.020	-95	-101	-394	-429	-53	-44	-0	-0
SERVICOS COMPARTILHADOS	-34	-32	-663	-721	-1.328	-1.352	-244	-248	-766	-845	-40	-40
MATERIAIS DIVERSOS	-180	-156	-1.435	-1.940	-2.332	-2.479	-948	-909	-1.087	-1.588	-47	-28
SERVICOS PUBLICOS	-42	-50	-956	-1.374	-1.882	-1.710	-182	-180	-2.497	-2.730	-21	-22
MANUTENCAO	-25	-33	-624	-845	-1.039	-969	-111	-128	-377	-362	-4	-4
CONTIGENCIAS E PROC JUDICIAIS	-145	-477	0	0	0	0	0	0	-5	-6	0	0
LOCACOES	-26	-23	-546	-412	-657	-648	-457	-405	-42	-203	-14	-34
DESP FINANC BANC OPER CARTOES	-354	-616	-368	-534	0	-0	-2	-0	0	-18	0	0
TRIB, SEG, FEDERACOES E CONFED	0	-235	0	0	-1.136	-1.037	0	0	0	-12	0	0
DESP INSTITUCIONAIS E LEGAIS	-203	-192	-6	-8	-77	-479	-33	-20	-47	-8	-1	0
DEDUCOES DE VENDAS	0	0	0	0	0	0	0	0	0	0	0	0
DEMAIS DESPESAS	0	0	2	0	-66	0	-113	0	-8	0	0	0
VIAGENS, ESTADIAS E TRANSPORTE	-4	-36	-18	-42	-1.488	-1.722	-52	-108	-11	-29	-0	0
RESULTADO DE BX DE IMOBILIZADO	0	14	0	0	0	0	0	-0	0	21	0	0
RECUPERACAO DESPESAS	0	0	5.388	5.456	0	0	0	0	0	356	0	0
<b>Total Geral</b>	<b>-3.198</b>	<b>-5.316</b>	<b>-40.690</b>	<b>-42.454</b>	<b>-30.931</b>	<b>-32.884</b>	<b>-12.588</b>	<b>-12.362</b>	<b>-19.564</b>	<b>-19.922</b>	<b>-2.722</b>	<b>-2.659</b>

## 3.2 Despesas por Diretoria (jan. a set.) (2/3)

(Valores em milhares de reais)



TIPO	TI		SUPRIM.		PATRIM.		FINANC.		SOCIAL	
	orçado	realiz.	orçado	realiz.	orçado	realiz.	orçado	realiz.	orçado	realiz.
PESSOAL	-1.981	-1.788	-2.482	-2.393	-5.771	-6.133	-4.707	-4.444	-1.464	-1.309
SERVICOS DE TERCEIROS	-1.066	-832	-220	-263	-1.287	-1.547	-823	-771	-2.635	-5.024
PRODUTOS DE B&R	-4	-0	-1	5	-6	-7	-2	-2	-9	-12
SERVICOS COMPARTILHADOS	-18	-18	-46	-46	-1.417	-1.439	-49	-50	-409	-436
MATERIAIS DIVERSOS	-30	-41	-61	-64	-1.765	-1.955	-120	-75	-252	-431
SERVICOS PUBLICOS	-12	-9	-35	-38	-706	-766	-41	-40	-153	-144
MANUTENCAO	-18	-10	-9	-9	-169	-215	-10	-11	-148	-120
CONTIGENCIAS E PROC JUDICIAIS	0	0	0	0	0	0	0	0	0	-10
LOCACOES	-5	-13	-14	-6	-50	-43	-20	-12	-155	-350
DESP FINANC BANC OPER CARTOES	0	-1	0	-0	-11	-5	-4	-3	-35	-99
TRIB, SEG, FEDERACOES E CONFED	0	0	0	-0	0	0	0	0	0	0
DESP INSTITUCIONAIS E LEGAIS	0	0	0	0	-27	-12	-1	-1	-82	-178
DEDUCOES DE VENDAS	0	0	0	0	0	0	0	0	0	0
DEMAIS DESPESAS	0	0	0	0	0	0	0	0	-3	0
VIAGENS, ESTADIAS E TRANSPORTE	-3	-5	-1	-0	-2	-1	-2	-2	-8	-44
RESULTADO DE BX DE IMOBILIZADO	0	0	0	-0	4	0	0	0	0	-6
RECUPERACAO DESPESAS	0	0	0	0	3.224	3.038	0	118	0	0
<b>Total Geral</b>	<b>-3.138</b>	<b>-2.718</b>	<b>-2.869</b>	<b>-2.814</b>	<b>-7.982</b>	<b>-9.085</b>	<b>-5.779</b>	<b>-5.292</b>	<b>-5.352</b>	<b>-8.162</b>



## 3.2 Despesas por Diretoria (jan. a set.) (3/3)

(Valores em milhares de reais)



TIPO	DESENV SOCIAL		MKT E COM.		JURÍDICA		GOVERNANÇA		TOTAL GERAL	
	orçado	realiz.	orçado	realiz.	orçado	realizado	orçado	realizado	orçado	realiz.
PESSOAL	-136	-162	-1.452	-1.286	-159	-64	-577	-199	-77.085	-73.167
SERVICOS DE TERCEIROS	-46	-132	-1.673	-1.323	-238	-231	-394	-184	-22.743	-28.664
PRODUTOS DE B&R	-2	-12	-7	-2	-0	0	-1	-0	-19.652	-21.675
SERVICOS COMPARTILHADOS	0	-1	-6	-6	0	0	0	0	-5.018	-5.233
MATERIAIS DIVERSOS	-80	-145	-97	-168	-16	-1	-87	-6	-8.537	-9.988
SERVICOS PUBLICOS	0	-1	-10	-8	-2	-0	-1	-0	-6.541	-7.072
MANUTENCAO	-2	-7	-5	-2	-2	0	-2	0	-2.544	-2.717
CONTIGENCIAS E PROC JUDICIAIS	0	0	0	0	-5	-1	0	0	-154	-494
LOCACOES	-17	-23	-13	-10	-9	-0	-23	-4	-2.048	-2.185
DESP FINANC BANC OPER CARTOES	0	-0	0	-0	0	-0	0	0	-775	-1.278
TRIB, SEG, FEDERACOES E CONFED	0	-1	0	0	0	0	0	0	-1.136	-1.285
DESP INSTITUCIONAIS E LEGAIS	-76	-58	0	0	-1	-0	0	0	-555	-955
DEDUCOES DE VENDAS	0	0	0	0	0	0	0	0	0	0
DEMAIS DESPESAS	0	0	-70	0	-2	0	0	0	-260	0
VIAGENS, ESTADIAS E TRANSPORTE	-0	-11	-6	-4	-92	-0	-2	0	-1.692	-2.005
RESULTADO DE BX DE IMOBILIZADO	0	0	0	2	0	0	0	0	4	31
RECUPERACAO DESPESAS	0	0	0	0	0	0	0	0	8.613	8.968
<b>Total Geral</b>	<b>-360</b>	<b>-553</b>	<b>-3.339</b>	<b>-2.807</b>	<b>-525</b>	<b>-298</b>	<b>-1.087</b>	<b>-395</b>	<b>-140.123</b>	<b>-147.720</b>

# Diretoria de Bares por unidade – (setembro)

(Valores em milhares de reais)



SETEMBRO	RECEITAS			DESPESAS			RESULTADO		
	UNIDADE DE NEGOCIOS	ORÇADO	REALIZ.	VAR.	ORÇADO	REALIZ.	VAR.	ORÇADO	REALIZ.
EVENTOS DO CLUBE	73	73	-1	-67	-110	-44	6	-38	-44
BAR SUSHI	0	40	40	0	-75	-75	0	-35	-35
BOULEVARD	754	790	35	-750	-810	-60	5	-20	-24
ROOFTOP BAR	126	121	-5	-147	-145	2	-22	-24	-2
ENCOMENDAS	0	0	0	0	-0	-0	0	-0	-0
ALMOXARIFADO ALIMENTICIO	0	0	0	0	-0	-0	0	-0	-0
ALMOXARIFADO PRE PREPARO	0	0	0	0	-0	-0	0	-0	-0
CAFETERIA	210	243	34	-120	-153	-34	90	90	-0
BAR SAUNA MASCULINA	4	4	1	-11	-11	-0	-7	-7	0
BAR SAUNA FEMININA	0	0	-0	-4	-2	1	-3	-2	1
ROTISSERIE	0	0	0	-155	-153	1	-155	-153	1
CENTRAL DE PRODUCAO (PADARIA)	0	0	0	-17	-14	3	-17	-14	3
REFEITORIO FUNCIONARIOS	0	0	0	-0	3	3	-0	3	3
BAR SNOOKER/BILHAR	9	12	3	-20	-18	2	-11	-6	5
BAR DO TENIS	11	32	21	-5	-18	-12	5	14	9
BAR COPA DO JOGO	9	17	8	-23	-19	3	-14	-2	11
BAR SOCIAL (BR)	25	41	17	-69	-68	2	-45	-26	18
GERENCIA B&R	1	3	2	-190	-168	22	-189	-165	24
EVENTOS DOS ASSOCIADOS	96	174	77	-34	-76	-42	62	98	36
SOLARIUM/PIZZARIA	335	408	73	-448	-480	-32	-113	-72	41
RESTAURANTE 1º ANDAR	548	632	84	-685	-715	-30	-137	-83	54
BAR DA PISCINA/SUSHI BAR	375	528	154	-425	-512	-88	-50	16	66
SPORT BAR CAP	232	0	-232	-310	0	310	-77	0	77
EXPRESSO	1.193	1.588	395	-1.240	-1.445	-205	-47	143	190
<b>TOTAL GERAL</b>	<b>4.001</b>	<b>4.706</b>	<b>705</b>	<b>-4.719</b>	<b>-4.991</b>	<b>-272</b>	<b>-718</b>	<b>-285</b>	<b>433</b>

# Diretoria de Bares por unidade – (jan. a set.)

(Valores em milhares de reais)



JAN. A SET.	RECEITAS			DESPESAS			RESULTADO		
	UNIDADE DE NEGOCIOS	ORÇADO	REALIZ.	VAR.	ORÇADO	REALIZ.	VAR.	ORÇADO	REALIZ.
EVENTOS DO CLUBE	840	824	-16	-692	-1.261	-569	148	-436	-585
BOULEVARD	6.790	6.926	136	-6.683	-7.144	-461	107	-218	-324
RESTAURANTE 1º ANDAR	4.933	4.986	53	-6.078	-6.330	-252	-1.145	-1.344	-199
ROOFTOP BAR	1.131	985	-146	-1.333	-1.351	-18	-202	-367	-164
BAR SUSHI	0	40	40	0	-182	-182	0	-142	-142
CAFETERIA	1.887	1.986	99	-1.036	-1.240	-205	851	745	-106
EVENTOS DOS ASSOCIADOS	776	811	35	-301	-402	-102	475	409	-66
ROTISSERIE	0	1	1	-1.382	-1.440	-59	-1.382	-1.440	-58
CENTRAL DE PRODUCAO (PADARIA)	0	0	0	-146	-155	-9	-146	-155	-9
ENCOMENDAS	0	0	0	0	-8	-8	0	-8	-8
BAR SAUNA FEMININA	4	0	-4	-70	-69	1	-66	-69	-3
ALMOXARIFADO PRE PREPARO	0	0	0	0	-0	-0	0	-0	-0
ALMOXARIFADO ALIMENTICIO	0	0	0	0	-0	-0	0	-0	-0
ALMOXARIFADO FLV	0	0	0	0	-0	-0	0	-0	-0
BAR SAUNA MASCULINA	34	44	10	-91	-95	-4	-56	-51	5
REVEILLON - B&R	0	0	0	0	6	6	0	6	6
REFEITORIO FUNCIONARIOS	0	4	4	-0	9	9	-0	13	13
BAR SOCIAL (BR)	222	218	-5	-607	-583	24	-385	-365	20
FESTA JUNINA - B&R	0	0	0	-49	-19	30	-49	-19	30
BAR DO TENIS	95	172	77	-50	-93	-44	45	78	33
BAR SNOOKER/BILHAR	84	107	23	-183	-161	23	-99	-53	46
BAR COPA DO JOGO	82	102	20	-191	-163	28	-109	-60	48
BAR DA PISCINA/SUSHI BAR	3.372	3.970	599	-3.845	-4.292	-447	-473	-322	152
SOLARIUM/PIZZARIA	3.011	3.224	213	-4.000	-4.056	-56	-989	-832	157
GERENCIA B&R	7	14	7	-1.645	-1.455	190	-1.638	-1.441	197
SPORT BAR CAP	697	0	-697	-1.144	0	1.144	-447	0	447
EXPRESSO	10.735	12.102	1.366	-11.165	-11.968	-804	-429	134	563
<b>TOTAL GERAL</b>	<b>34.702</b>	<b>36.516</b>	<b>1.814</b>	<b>-40.690</b>	<b>-42.454</b>	<b>-1.764</b>	<b>-5.988</b>	<b>-5.938</b>	<b>51</b>

# Balço Patrimonial

(Valores em milhares de reais)



BALANÇO PATRIMONIAL (em R\$ mil)					
ATIVO	30/09/23	31/12/22	PASSIVO E PATRIMÔNIO LÍQUIDO	30/09/23	31/12/22
<b>CIRCULANTE</b>			<b>CIRCULANTE</b>		
Caixa e equivalentes de caixa	53.070	38.250	Fornecedores	6.680	7.691
Aplicações vinculadas - LIE	4.340	5.868	Obrigações trabalhistas e previdenciárias	11.184	10.106
Contas a receber	12.646	10.643	Obrigações fiscais e tributárias	2.296	1.272
Estoques	2.874	2.506	Débitos Programas de Incentivos	4.262	5.868
Créditos diversos	568	662	Adiantamentos de associados	1.162	1.683
Outros ativos circulantes	2.293	2.015	Parcelamentos Federais	341	317
	<b>75.790</b>	<b>59.944</b>	Outras contas a pagar	366	370
			Outros passivos circulantes	441	134
				<b>26.734</b>	<b>27.441</b>
<b>NÃO CIRCULANTE</b>			<b>NÃO CIRCULANTE</b>		
Depósitos Judiciais	5.406	5.313	Parcelamentos federais	1.932	2.057
Outros ativos não circulantes	1.913	1.913	Outras contas a pagar	6.805	6.997
	<b>7.319</b>	<b>7.226</b>	Projetos vinculados - Imobilizados	2.950	3.225
			Provisão para contingências	1.155	1.192
			Tributos contestados judicialmente	6.672	6.098
				<b>19.515</b>	<b>19.569</b>
Imobilizado	238.945	232.278	<b>PATRIMÔNIO LÍQUIDO</b>		
Imobilizado Vinculado	2.876	3.225	Patrimônio social	164.309	142.670
Intangível	767	537	Superávit do exercício	23.250	20.351
	<b>242.589</b>	<b>236.040</b>	Reservas de reavaliação	51.159	51.159
<b>Total do ativo não circulante</b>	<b>249.908</b>	<b>243.266</b>	Ajuste de avaliação patrimonial	40.731	42.020
				<b>279.449</b>	<b>256.200</b>
<b>TOTAL DO ATIVO</b>	<b>325.698</b>	<b>303.210</b>	<b>TOTAL DO PASSIVO E PATRIMÔNIO LÍQUIDO</b>	<b>325.698</b>	<b>303.210</b>

## 4.1 Fluxo de Caixa – Resumido

(Valores em milhares de reais)



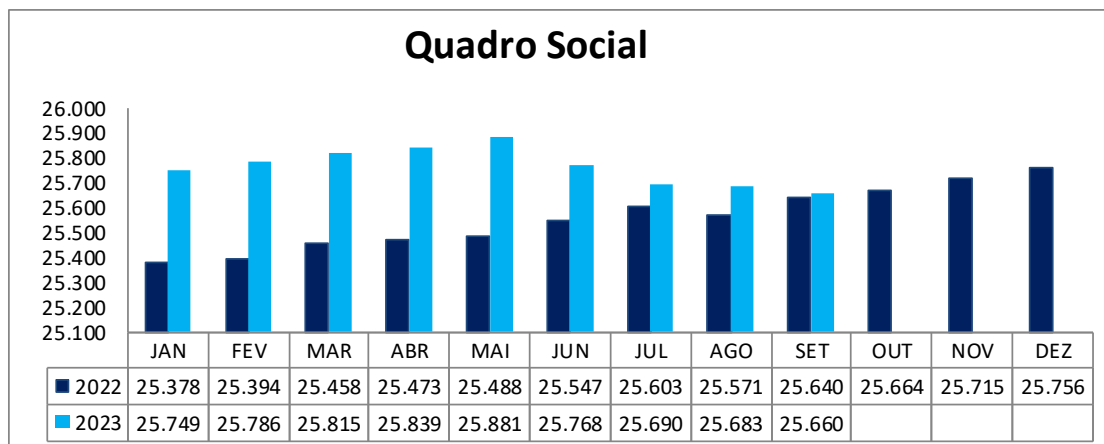
	Jan		Fev		Mar		Abr		Mai	
	Orç.	Realiz.	Orç.	Realiz.	Orç.	Realiz.	Orç.	Realiz.	Orç.	Realiz.
<b>Saldo Inicial Caixa Clube *</b>	<b>36.672</b>	<b>38.250</b>	<b>37.285</b>	<b>38.012</b>	<b>36.041</b>	<b>41.316</b>	<b>35.481</b>	<b>41.387</b>	<b>33.932</b>	<b>41.413</b>
Entradas (1)	16.866	18.671	16.142	17.983	17.036	20.143	16.017	18.563	16.089	19.865
Saídas (2)	(16.253)	(18.909)	(17.386)	(14.679)	(17.596)	(20.072)	(17.566)	(18.537)	(17.543)	(18.500)
<b>Saldo Final Caixa Clube</b>	<b>37.285</b>	<b>38.012</b>	<b>36.041</b>	<b>41.316</b>	<b>35.481</b>	<b>41.387</b>	<b>33.932</b>	<b>41.413</b>	<b>32.478</b>	<b>42.778</b>
<b>Saldo Inicial Proj.Incentivados</b>	<b>4.604</b>	<b>5.868</b>	<b>4.684</b>	<b>5.791</b>	<b>4.819</b>	<b>5.603</b>	<b>4.954</b>	<b>5.118</b>	<b>5.089</b>	<b>4.863</b>
Entradas (1)	107	44	322	43	332	53	162	37	162	34
Saídas (2)	(27)	(121)	(187)	(231)	(197)	(538)	(27)	(292)	(27)	(252)
<b>Saldo Final Proj.Incentivados</b>	<b>4.684</b>	<b>5.791</b>	<b>4.819</b>	<b>5.603</b>	<b>4.954</b>	<b>5.118</b>	<b>5.089</b>	<b>4.863</b>	<b>5.224</b>	<b>4.645</b>

	Jun		Jul		Ago		Set		2023 - Jan à Set.	
	Orç.	Realiz.	Orç.	Realiz.	Orç.	Realiz.	Orç.	Realiz.	Orç.	Realiz.
<b>Saldo Inicial Caixa Clube *</b>	<b>32.478</b>	<b>42.778</b>	<b>31.328</b>	<b>44.572</b>	<b>30.553</b>	<b>48.493</b>	<b>28.991</b>	<b>50.017</b>	<b>36.672</b>	<b>38.250</b>
Entradas (1)	17.481	22.668	15.919	22.048	16.169	20.474	16.982	20.591	148.700	181.006
Saídas (2)	(18.632)	(20.874)	(16.693)	(18.127)	(17.731)	(18.950)	(17.840)	(17.538)	(157.238)	(166.186)
<b>Saldo Final Caixa Clube</b>	<b>31.328</b>	<b>44.572</b>	<b>30.553</b>	<b>48.493</b>	<b>28.991</b>	<b>50.017</b>	<b>28.133</b>	<b>53.070</b>	<b>28.133</b>	<b>53.070</b>
<b>Saldo Inicial Proj.Incentivados</b>	<b>5.224</b>	<b>4.645</b>	<b>5.359</b>	<b>4.431</b>	<b>5.439</b>	<b>4.253</b>	<b>5.574</b>	<b>4.501</b>	<b>4.604</b>	<b>5.868</b>
Entradas (1)	162	16	107	36	162	498	162	31	1.678	792
Saídas (2)	(27)	(230)	(27)	(214)	(27)	(250)	(27)	(192)	(573)	(2.320)
<b>Saldo Final Proj.Incentivados</b>	<b>5.359</b>	<b>4.431</b>	<b>5.439</b>	<b>4.253</b>	<b>5.574</b>	<b>4.501</b>	<b>5.709</b>	<b>4.340</b>	<b>5.709</b>	<b>4.340</b>



## Indicadores Operacionais

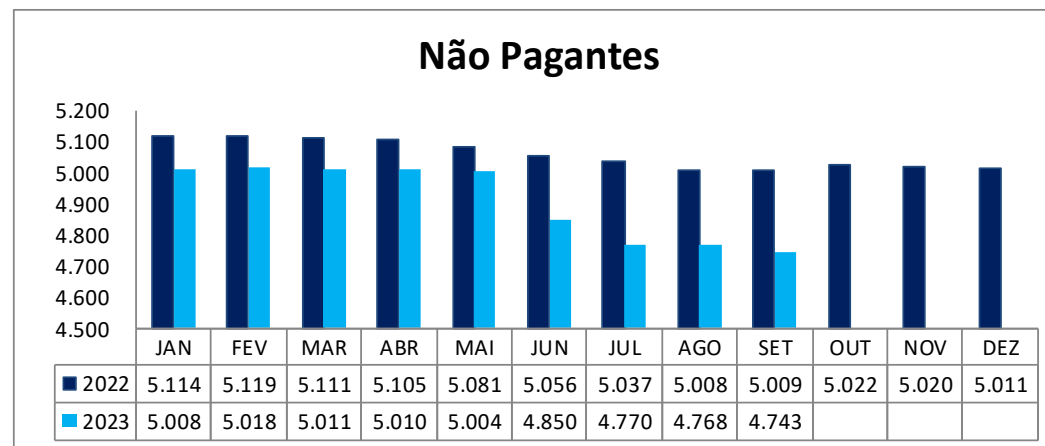
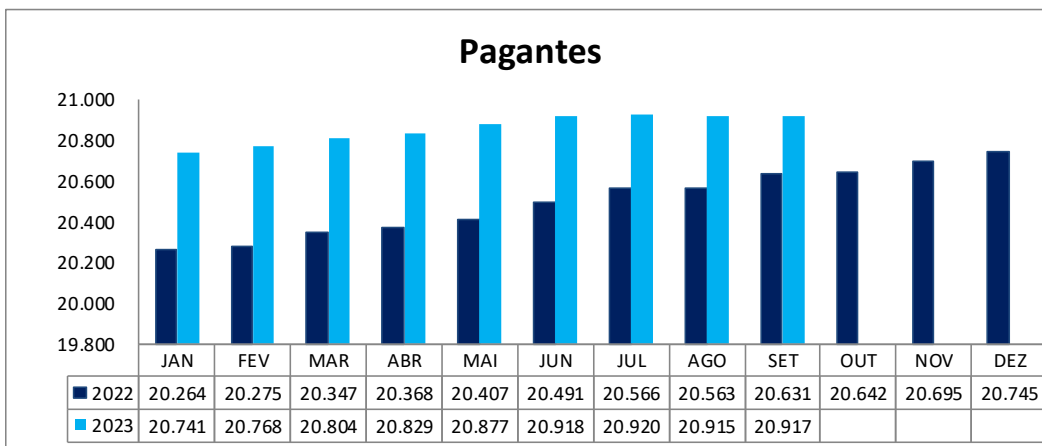
# Demonstrações Financeiras – Quadro Social



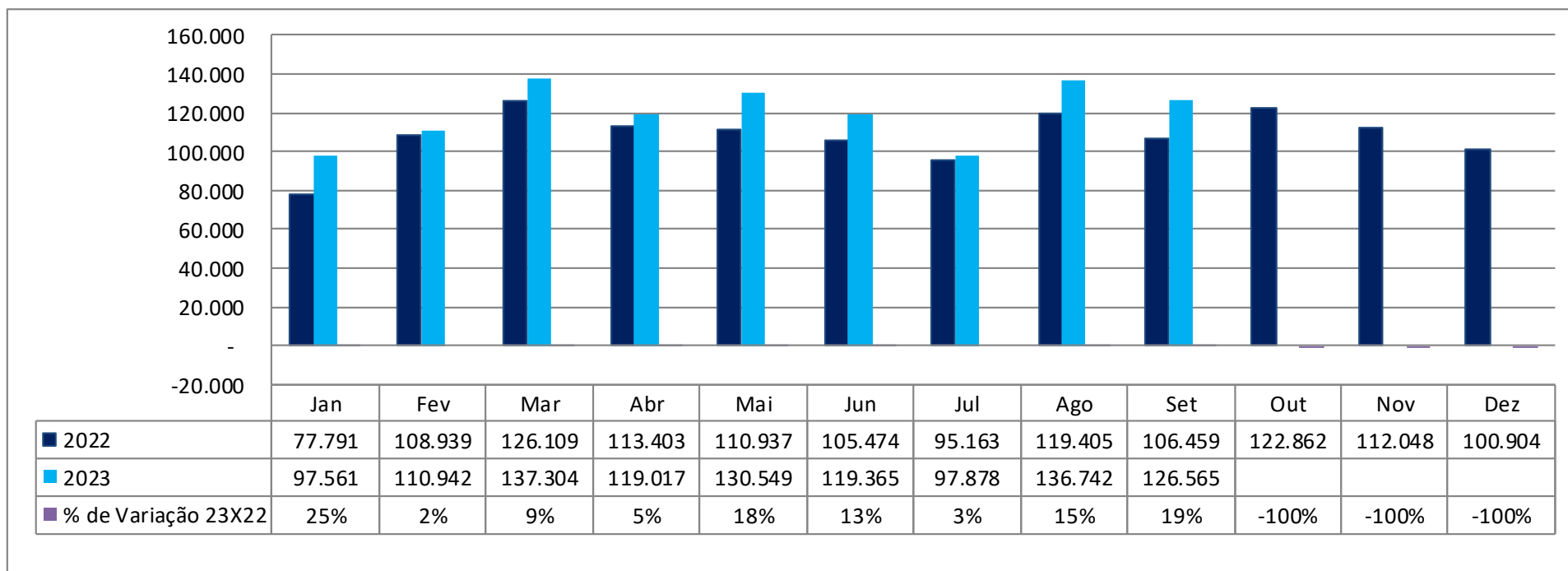
20 (Set. 2023 x Set. 2022)  
-23 (Set. 2023 x Ago. 2023)

286 (Set. 2023 x Set. 2022)  
2 (Set. 2023 x Ago. 2023)

-266 (Set. 2023 x Set. 2022)  
-25 (Set. 2023 x Ago. 2023)

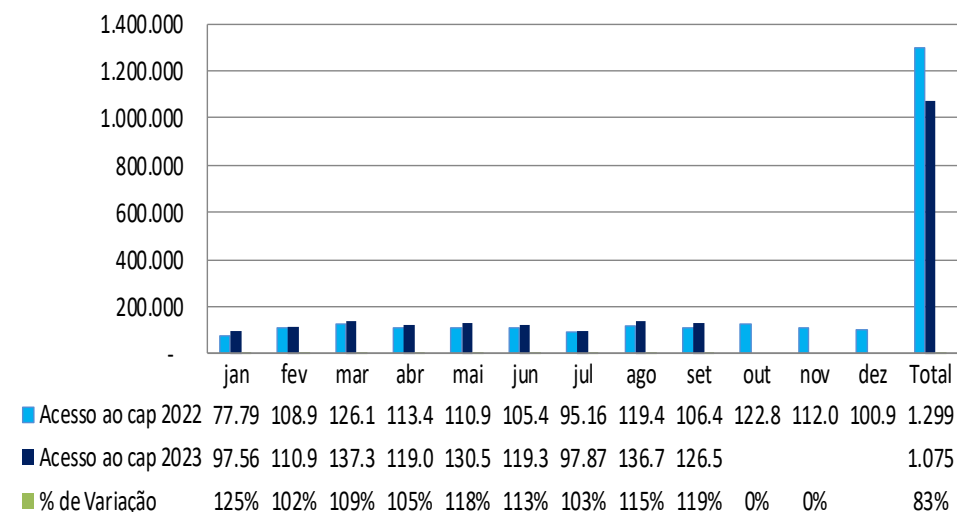
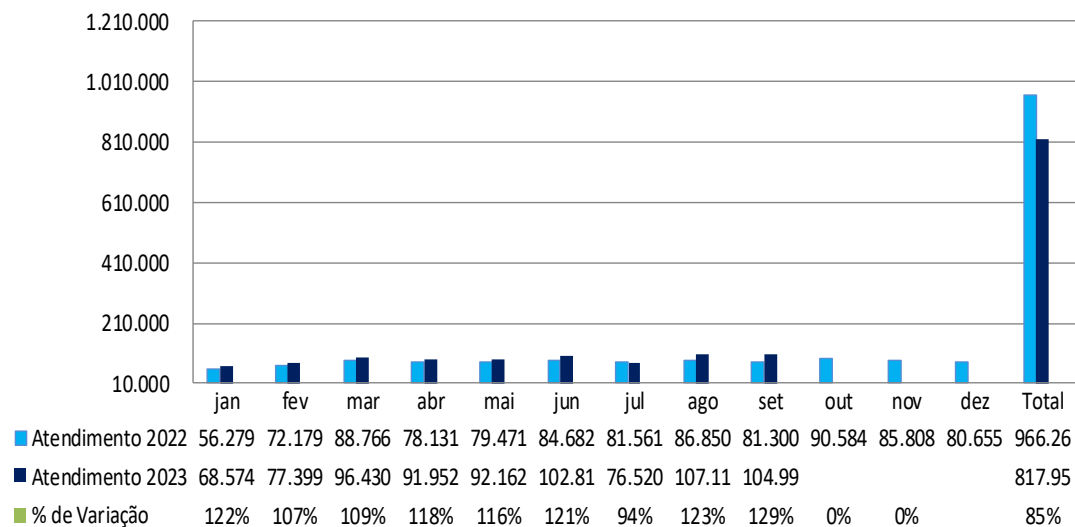
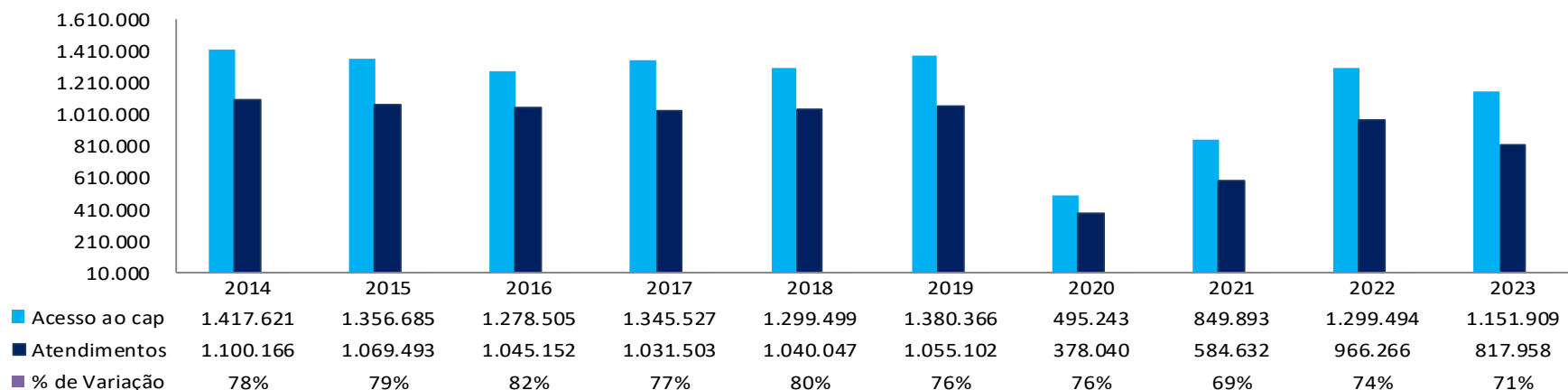


# Frequência



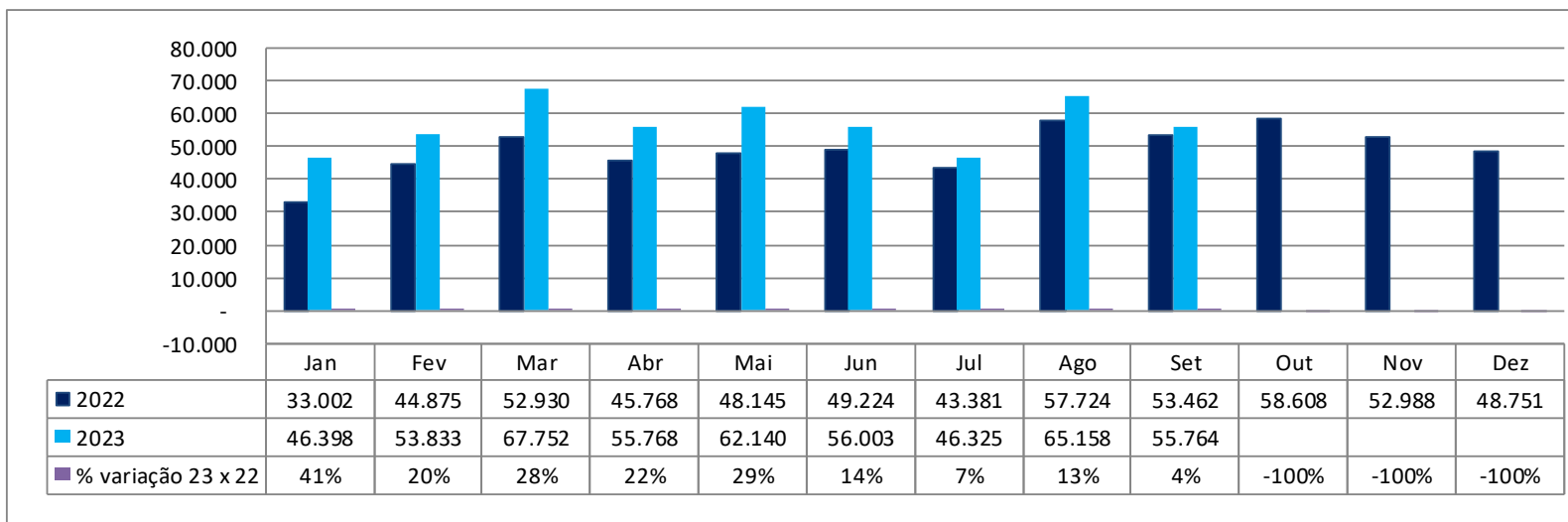


# Atendimento B & R vs Frequência/Acessos



# Estacionamento – Fluxo de Veículos

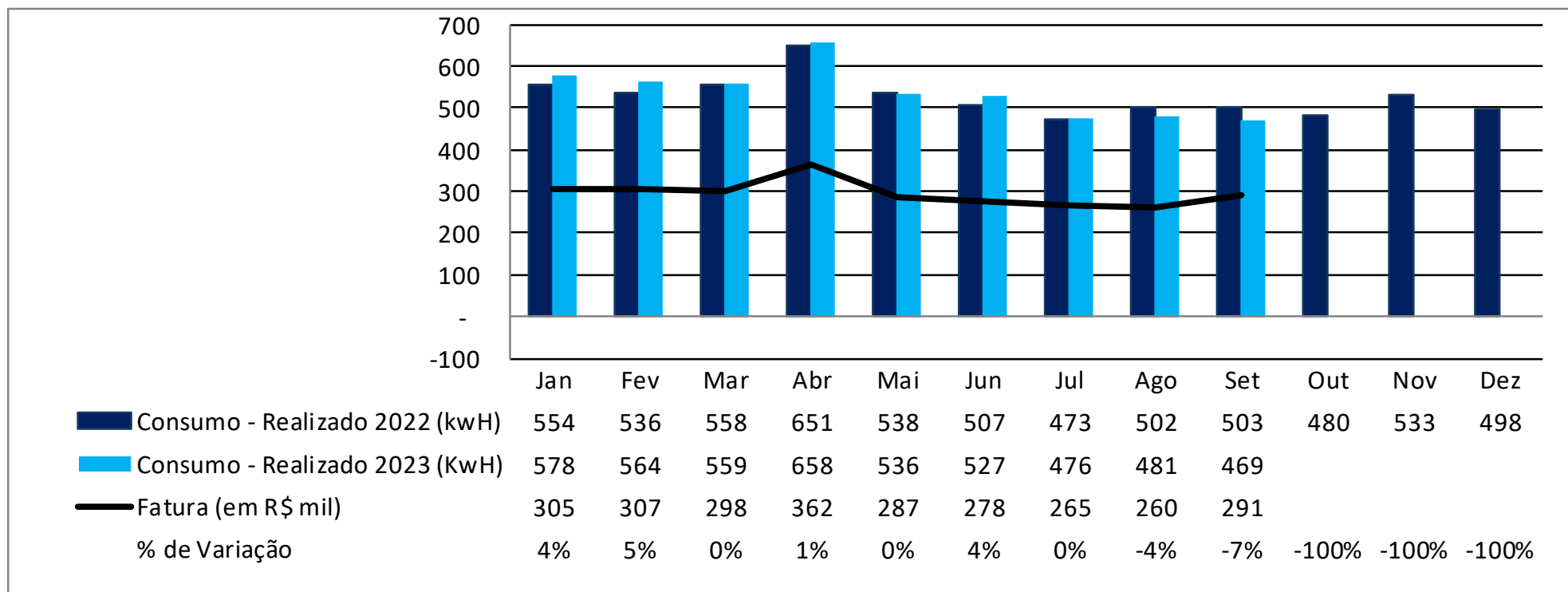
(Valores em milhares de reais)



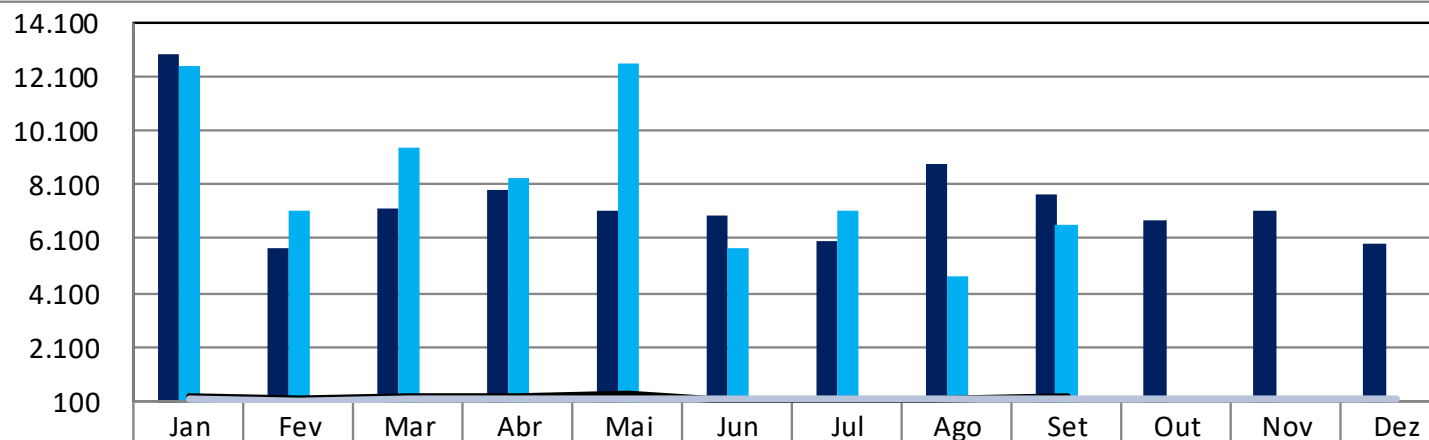
Quantidade de veículos por dia da semana - Set./2023

<b>9.002</b> Segunda (média por dia 2.251)	<b>9.811</b> Terça (média por dia 2.453)		<b>6.817</b> Quarta (média por dia 1.704)
<b>8.158</b> Quinta (média por dia 2.040)	<b>9.539</b> Sexta (média por dia 1.908)	<b>7.512</b> Sábado (média por dia 1.502)	<b>4.925</b> Domingo (média por dia 1.231)

# Indicadores – Consumo Energia Elétrica



# Indicadores – Consumo Água e Esgoto



	Jan	Fev	Mar	Abr	Mai	Jun	Jul	Ago	Set	Out	Nov	Dez
■ Consumo - Realizado 2022 (m <sup>3</sup> )	12.936	5.796	7.210	7.869	7.160	6.952	6.052	8.832	7.704	6.775	7.099	5.968
■ Consumo - Realizado 2023 (m <sup>3</sup> )	12.516	7.139	9491	8308	12.549	5.728	7.092	4.723	6.611			
■ % de Variação	-3%	23%	32%	6%	75%	-18%	17%	-47%	-14%	-100%	-100%	-100%
— Fatura (em R\$ mil) 2023	324	187	268	262	368	79	119	173	282			
— Fatura (em R\$ mil) 2022	234	155	190	207	164	171	155	185	205	185	194	181

# Headcount (jan. a set.)



PESSOAL	HEADCOUNT ORÇADO	VALOR ORÇADO	HEADCOUNT REALIZADO	VALOR REALIZADO	Varição Qtde	% HEADCOUNT	Varição valor	% VALOR
DIRETORIA ADMINISTRATIVA	166	12.256.348	166	12.352.137	0	0%	95.789	1%
DIRETORIA BARES E RESTAURANTES	383	21.944.418	338	19.863.688	-45	-12%	(2.080.730)	-9%
DIRETORIA CULTURAL	86	6.394.319	87	6.388.004	1	1%	(6.315)	0%
DIRETORIA DE ESPORTES	193	13.132.642	176	12.853.146	-17	-9%	(279.496)	-2%
DIRETORIA FINANCEIRA	59	4.706.861	57	4.443.654	-2	-3%	(263.208)	-6%
DIRETORIA TECN DA INFORMACÃO	14	1.981.491	13	1.788.345	-1	-7%	(193.146)	-10%
INSTITUCIONAL	1	2.081.529	1	1.433.199	0	0%	(648.331)	-31%
DIRETORIA DE MKT E COMUNICACAO	14	1.451.959	10	1.286.485	-4	-29%	(165.474)	-11%
DIRETORIA DO PATRIMÔNIO	77	5.770.936	78	6.132.528	1	1%	361.592	6%
DIRETORIA DA SECRETARIA	29	2.546.136	29	2.497.451	0	0%	(48.686)	-2%
DIRETORIA SOCIAL	14	1.463.700	13	1.308.775	-1	-7%	(154.924)	-11%
DIRETORIA DE SUPRIMENTOS	29	2.482.233	29	2.393.273	0	0%	(88.960)	-4%
DIRETORIA DE GOVERNANÇA	4	577.133	1	199.297	-3	-75%	(377.835)	-65%
DIRETORIA JURÍDICA	2	158.682	1	64.224	-1	-50%	(94.457)	-60%
DIRETORIA DE DESENVOLV SOCIAL	1	136.118	2	162.333	1	100%	26.214	19%
<b>TOTAL GERAL</b>	<b>1072</b>	<b>77.084.504</b>	<b>1001</b>	<b>73.166.537</b>	<b>-71</b>		<b>(3.917.967)</b>	

# Inadimplência 1/1



## POSIÇÃO DE CONTAS A RECEBER EM 30/09/2023 - INADIMPLÊNCIA

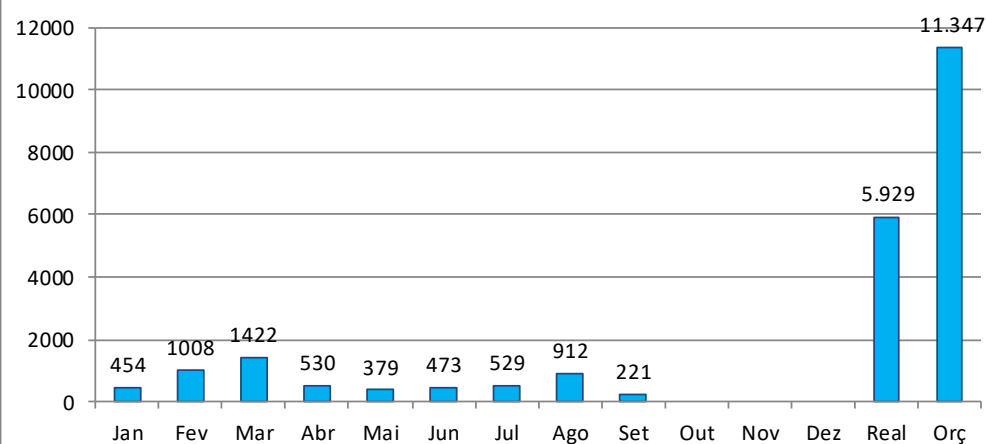
DESCRIÇÃO	JAN		FEV			MAR			ABR			MAI			JUN			JUL			AGO			SET			variações	
	QTDE	VALOR	QTDE	Var % Jan x Fev	VALOR	QTDE	Var % Fev x Mar	VALOR	QTDE	Var % Mar x Abr	VALOR	QTDE	Var % Abr x Mai	VALOR	QTDE	Var % Mai x Jun	VALOR	QTDE	Var % Jun x Jul	VALOR	QTDE	Var % Jul x Ago	VALOR	QTDE	Var % Ago x Set	VALOR	R\$	%
Contribuição Social	1.289	984.215	1.186	-6,6%	918.958	1.087	-7,0%	855.024	1.094	-1,3%	843.506	1.042	-2,3%	823.771	1.057	2,3%	842.788	1.024	-6,3%	789.421	1.094	8%	853.423	1.095	0%	851.682	-1.741	-102,5%
Acréscimo	-	26.512	-	-9,5%	23.997	-	35,9%	32.614	-	-9,4%	29.556	-	-3,0%	28.676	-	5,6%	30.273	-	97,6%	59.822	-	30%	77.476	-	-19%	62.918	-14.558	-163,7%
Mensalidades Cursos	189	70.171	160	-20,0%	56.126	170	26,0%	70.745	161	-7,2%	65.632	176	14,3%	74.990	188	9,7%	82.240	186	-0,9%	81.491	201	7%	86.995	183	0%	87.194	199	-96,6%
Recanto Infantil	17	53.494	12	-40,6%	31.769	15	11,8%	35.533	11	-26,8%	26.011	17	47,7%	38.428	18	19,4%	45.888	19	-1,0%	45.440	15	-32%	31.042	16	8%	33.547	2.505	-125,5%
Garagem	636	39.319	565	-20,1%	31.410	511	-2,9%	30.496	534	7,1%	32.673	517	16,4%	38.036	566	-0,9%	37.682	533	-14,9%	32.083	514	-9%	29.316	517	13%	32.995	3.678	-245,5%
Armário	333	31.880	327	-2,5%	31.081	303	-8,5%	28.444	298	1,4%	28.844	303	-0,6%	28.684	318	3,6%	29.723	304	-1,3%	29.323	306	0%	29.403	314	2%	30.096	692	761,1%
Acordos	75	98.894	87	-12,0%	86.982	70	-34,1%	57.349	64	17,6%	67.443	56	-10,9%	60.082	55	8,6%	65.256	59	-32,7%	43.899	71	16%	50.900	61	-18%	41.521	-9.380	-215,5%
Títulos	9	21.714	11	1,4%	22.020	3	-71,4%	6.304	5	50,8%	9.508	56	11,6%	10.611	4	-30,2%	7.407	4	-13,5%	6.409	11	303%	25.813	7	-47%	13.711	-12.102	-115,5%
Comandas B&R	11	819	21	781,7%	7.223	20	-69,5%	2.205	4	-91,6%	186	6	234,1%	620	11	386,0%	3.013	18	231,3%	9.983	10	-94%	556	6	-38%	345	-211	-59,8%
Taxas	2	15.760	1	-50,0%	7.880	2	100,0%	15.760	2	0,0%	15.760	7	0,0%	15.760	2	-0,4%	15.703	2	61,7%	25.391	4	774%	221.896	3	-89%	23.468	-198.427	-111,6%
Serviço Médico	92	6.768	77	7,6%	7.286	89	-15,0%	6.191	81	-11,1%	5.503	2	29,3%	7.113	50	-28,4%	5.096	31	-43,2%	2.892	29	-34%	1.919	43	57%	3.008	1.089	-268,7%
Outros	105	14.335	107	-41,5%	8.391	87	49,7%	12.562	86	-8,1%	11.545	189	3,0%	11.896	155	23,3%	14.672	145	6,1%	15.561	158	-15%	13.170	131	-74%	3.425	-9.745	381,5%
<b>Total</b>		<b>1.363.883</b>		<b>-9,6%</b>	<b>1.233.124</b>		<b>-6,5%</b>	<b>1.153.227</b>		<b>-1,5%</b>	<b>1.136.167</b>		<b>0,2%</b>	<b>1.138.726</b>		<b>3,6%</b>	<b>1.179.741</b>		<b>-3,2%</b>	<b>1.141.715</b>		<b>24,5%</b>	<b>1.421.910</b>		<b>-16,7%</b>	<b>1.183.910</b>	<b>- 238.000</b>	<b>-16,7%</b>

# Demonstrações Financeiras – Investimentos

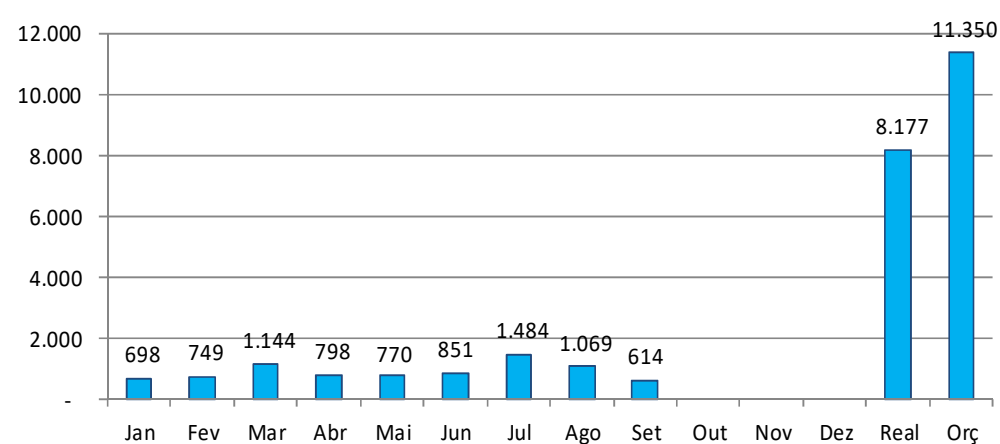
(Valores em milhares de reais)



### Compra de ativos



### Obras e Reformas



# Demonstrações Financeiras - Obras



Resumo das obras		Orçado	Realizado										Saldo
			Janeiro	Fevereiro	Março	Abril	Maio	Junho	Julho	Agosto	Setembro	Total	
Patrimônio	Reforma térreo do Ginásio Antônio Prado Júnior (Início)	4.200	177	0	218	28	13	80	119	167	154	955	3.245
Patrimônio	Reforma do térreo do prédio novo	2.000	-	-	-	25	6	20	17	31	100	1.900	
Patrimônio	Paisagismo 3ª fase	1.000	-	-	-	-	-	-	-	-	-	1.000	
Patrimônio	Projetos Retrofit Prédio Novo	600	0	40	95	34	93	42	44	85	(22)	412	188
Patrimônio	Reforma da fachada do térreo do prédio novo	600	-	-	-	-	-	-	-	-	-	600	
Patrimônio	Construção Vestiário de Atletas no 1º Andar	350	0	0	-	(0)	24	12	-	15	-	51	299
Patrimônio	Reforma do restaurante terraço	350	48	288	344	113	118	3	-	-	0	914	(564)
Patrimônio	Reforma da fisioterapia	350	-	-	-	-	-	-	-	-	-	350	
Patrimônio	Projeto de implantação de energia solar	350	-	-	-	-	-	-	44	27	-	71	279
Patrimônio	Modernização do recanto infantil	310	-	-	-	-	-	-	15	29	48	92	218
Patrimônio	Reforma Ambulatório Médico	300	2	-	4	189	94	377	76	82	18	842	(542)
Patrimônio	Reforma 3º andar do Prédio Novo	250	5	21	116	15	28	11	46	16	26	283	(33)
Patrimônio	Retrofit dos geradores	250	-	-	-	-	-	-	-	-	-	250	
Patrimônio	Reforma da cozinha geral	150	-	-	89	79	95	24	0	1	(12)	276	(126)
Patrimônio	Remanejamento dos departamentos	120	-	1	-	-	-	-	-	-	-	1	119
Patrimônio	Demolição Térreo Prédio Novo	100	-	4	-	39	0	4	0	1	-	49	51
Patrimônio	Reforma hall do Cinema	70	-	-	-	-	-	-	-	0	-	0	70
<b>Com orçamento</b>		<b>11.350</b>	<b>233</b>	<b>354</b>	<b>866</b>	<b>497</b>	<b>490</b>	<b>560</b>	<b>364</b>	<b>441</b>	<b>242</b>	<b>4.047</b>	<b>7.303</b>
Patrimônio	Remanej.Vestiários da Piscina, Unifamiliar e Fraldário p/ o Subsolo		195	57	29	1	3	-	1	-	3	290	(290)
Patrimônio	Remanej. De departamentos p/ áreas das oficinas de manutenção		50	71	70	14	5	-	12	-	1	223	(223)
Patrimônio	Instalação de ar condicionado no prédio novo		5	3	26	7	20	14	100	41	3	221	(221)
Patrimônio	Reforma do Parquinho da Brinquedoteca		2	9	-	-	0	-	-	19	-	29	(29)
Patrimônio	Reforma hall entrada do Prédio Novo		37	55	39	17	47	41	68	4	39	346	(346)
Patrimônio	Pressurização do Prédio Novo (Finalização)		27	31	24	42	16	9	8	2	(13)	145	(145)
Patrimônio	Marcenaria no Hall da Garagem		33	-	-	1	-	-	1	-	-	34	(34)
Patrimônio	Remanejamentos dos almoxarifados		45	6	0	(36)	-	-	-	-	-	14	(14)
Patrimônio	Substituição dos filtros e motobombas da piscina social		73	164	40	36	-	0	-	-	-	313	(313)
Patrimônio	Reforma 4º andar (Diretoria Cultural)		-	-	14	(14)	-	-	-	-	-	(0)	0
Patrimônio	Instalação de pele de vidro ( 5º pavimento)		-	-	3	0	0	0	0	0	0	4	(4)
Patrimônio	Obra do restaurante sushi		-	-	-	22	80	132	294	275	271	1.074	(1.074)
Patrimônio	Reforma da sala jovem		-	-	33	37	-	-	-	-	10	80	(80)
Patrimônio	Construção sala p/ cap dp bem		-	-	-	6	-	-	-	-	-	6	(6)
Patrimônio	Modernização das louças e metais do vestiário subterrâneo		-	-	-	93	-	0	-	-	74	168	(168)
Patrimônio	Adequação da sala comercial Padre João Manoel		-	-	-	74	90	73	47	7	(74)	218	(218)
Patrimônio	Modernização dos elevadores		-	-	-	0	0	-	456	101	1	558	(558)
Patrimônio	Adequação do Sistema de Água		-	-	-	-	19	21	2	0	95	138	(138)
Patrimônio	Instalação de carregadores de carros elétricos		-	-	-	-	-	-	0	31	2	33	(33)
Patrimônio	Reforma na pista de cooper		-	-	-	-	-	-	90	101	-	192	(192)
Patrimônio	Remanejamento Datacenter		-	-	-	-	-	-	0	0	-	1	(1)
Patrimônio	Reforma Área Lazer dos Funcionários		-	-	-	-	-	-	-	45	-	45	(45)
Patrimônio	Construção Parque Aquático na Área das Piscinas		-	-	-	-	-	-	-	0	-	0	(0)
Patrimônio	PETI - Eleição CD		-	-	-	-	-	-	40	-	(40)	-	-
<b>Sem orçamento</b>		<b>0</b>	<b>466</b>	<b>395</b>	<b>278</b>	<b>302</b>	<b>280</b>	<b>291</b>	<b>1.120</b>	<b>628</b>	<b>371</b>	<b>4.130</b>	<b>(4.130)</b>
<b>Total obras</b>		<b>11.350</b>	<b>698</b>	<b>748</b>	<b>1.144</b>	<b>799</b>	<b>770</b>	<b>851</b>	<b>1.484</b>	<b>1.069</b>	<b>614</b>	<b>8.177</b>	<b>3.173</b>



# Captações/Patrocínios

(Valores em milhares de reais)



PATROCÍNIOS 2023		Janeiro		Fevereiro		Março		Abril		Maio		Junho		Julho		Agosto		Setembro		TOTAL			
Patrocinador	Área Beneficiada	Orç.	Realiz.	Orç.	Realiz.	Orç.	Realiz.	Orç.	Realiz.	Orç.	Realiz.	Orç.	Realiz.	Orç.	Realiz.	Orç.	Realiz.	Orç.	Realiz.	Orç.	Realiz.		
BANCO BRADESCO	Institucional	51.386	51.386	51.386	51.386	51.386	51.386	51.386	51.386	51.386	51.386	51.386	51.386	51.386	51.386	51.386					411.084	359.699	
BRASANITAS	Basquete	20.000	20.000	20.000	20.000	20.000	20.000	20.000	30.000	20.000	20.000	20.000	20.000	20.000	20.000	20.000	20.000	20.000	32.600	180.000	202.600		
CORPORE	Basquete	146.667	143.200	146.667	271.233	146.667	175.008	146.667	175.008	146.667	175.008	146.667	175.008	146.667	175.008	146.667	175.008	146.667	175.008	1.320.003	1.639.490		
FILO	Ger Esportes		18.000		18.000																	36.000	
KAZAA	Ginastica Artística	8.783	8.783	8.783	8.783	8.783	8.783	8.783	8.783	8.783	8.783										43.917	43.917	
MONTE BRAVO	Ger Esportes	25.000	25.000	25.000	25.000	25.000	25.000	25.000	25.000	25.000	25.763	25.000	25.000	25.000	25.000	25.000	25.000	25.000	25.000	225.000	225.763		
MONTE BRAVO	Tênis	12.500	12.500	12.500	12.500	12.500	12.500	12.500	12.500	12.500	12.500	12.500	12.500	12.500	12.500	12.500	12.500	12.500	12.500	112.500	112.500		
MONTE BRAVO	Beach	12.500	12.500	12.500	12.500	12.500	12.500	12.500	12.500	12.500	12.500	12.500	12.500	12.500	12.500	12.500	12.500	12.500	12.500	112.500	112.500		
MONTE BRAVO	Eventos do clube										26.100											26.100	
OUTROS	Marketing	40.000		40.000		40.000		40.000		40.000		40.000		40.000		40.000		40.000				360.000	
PLATINUM	Judo	6.000	6.000	6.000	6.000	6.000	6.000	6.000	6.000	6.000	6.000	6.000	6.000	6.000	6.000	6.000	6.000	6.000	6.000	6.000	6.000	54.000	54.000
POSITANO	Institucional		3.333		3.333		3.333		3.333		3.333		3.333		3.333		3.333		3.333		3.333	30.000	
TEGRA	Tênis	7.500		7.500	14.000	7.500		7.500	14.000	7.500	7.000	7.500	7.000		7.000		7.000		7.000		7.000	45.000	63.000
TEGRA	Ger Esportes	7.500		7.500	14.000	7.500		7.500	14.000	7.500	7.000	7.500	7.000		7.000		7.000		7.000		7.000	45.000	63.000
DP BRASIL COMUNICAÇÃO	Basquete										4.000											4.000	
MOSCA NEGRA	Ger Esportes												1.067									1.067	
RESTOQUE	Festa Junina - Soc												30.000									30.000	
MYKONOS	Festa Junina - Soc												51.000									51.000	
TELEFÔNICA BRASIL S/A	Corrida									25.000												25.000	
BRAVO AD MARKETING	Ginastica Artística													14.400		-14.400							
BRAVO AD MARKETING	Judo													14.400		-14.400							
LIVE MARKETING	Ginastica Artística													5.000		-5.000							
MARCELO COSTA MASCARON NASCIMENT	Tênis									3.510												3.510	
RUIRU	Eventos do clube																			40.000		40.000	
OAKBERRY	Ginastica Artística																			5.000		5.000	
OAKBERRY	Futebol																			5.000		5.000	
		337.836	300.702	337.836	456.735	337.836	314.510	337.836	352.510	337.836	387.883	329.053	401.794	314.053	353.527	314.053	234.541	262.667	330.941	2.909.004	3.133.144		

## Outras Receitas – Receitas Incentivadas

(Valores em milhares de reais)



SETEMBRO	orçado	realizado	variação	%
RECEITAS INCENTIV SALARIO	135.000	212.595	77.595	57%
RECEITAS INCENT ATIVOS CBC	-	187	187	0%
RECEITAS INCENTIV CONSUMO	27.000	5.120	(21.880)	-81%
<b>Total Geral</b>	<b>162.000</b>	<b>217.901</b>	<b>55.901</b>	<b>35%</b>

JAN. A SET.	orçado	realizado	variação	%
RECEITAS INCENTIV SALARIO	1.105.000	1.896.858	791.858	72%
RECEITAS INCENT ATIVOS CBC	-	285.886	285.886	0%
RECEITAS INCENTIV CONSUMO	573.000	386.176	(186.824)	-33%
<b>Total Geral</b>	<b>1.678.000</b>	<b>2.568.920</b>	<b>890.920</b>	<b>53%</b>

# Recanto infantil

(Valores em milhares de reais)



SETEMBRO	↓↑	orçado	realizado	variação	%
RECEITAS		647.418	782.032	134.615	21%
+ RECEITAS DE ATIVIDADES		647.418	755.952	108.535	17%
+ OUTRAS RECEITAS		-	26.080	26.080	0%
DESPESAS		(138.792)	(145.432)	(6.641)	5%
+ DEMAIS DESPESAS		(20.000)	-	20.000	-100%
+ PRODUTOS DE B&R		(46.000)	(42.302)	3.698	-8%
+ LOCACOES		(2.800)	(222)	2.578	-92%
+ VIAGENS, ESTADIAS E TRANSPORTE		(6.150)	(6.050)	100	-2%
+ SERVICOS DE TERCEIROS		(29.737)	(32.006)	(2.269)	8%
+ MATERIAIS DIVERSOS		(34.105)	(64.853)	(30.748)	90%
PESSOAL		(555.089)	(579.813)	(24.724)	4%
DESPESAS COMPARTILHADAS		(19.000)	(23.031)	(4.032)	21%
+ SERVICOS COMPARTILHADOS		(1.907)	(1.839)	68	-4%
+ SERVICOS PUBLICOS		(9.544)	(9.892)	(348)	4%
+ MANUTENCAO		(7.549)	(11.301)	(3.752)	50%
DEPRECIACAO IMOBILIZADO		(4.599)	(6.152)	(1.554)	34%
+ DEPRECIACAO E AMORTIZACAO		(4.599)	(6.152)	(1.554)	34%
<b>Total Geral</b>		<b>(70.062)</b>	<b>27.603</b>	<b>97.665</b>	<b>-139%</b>

JAN. A SET.	↓↑	orçado	realizado	variação	%
RECEITAS		6.179.929	7.578.937	1.399.008	23%
+ RECEITAS DE ATIVIDADES		5.830.958	7.092.882	1.261.924	22%
+ OUTRAS RECEITAS		348.971	486.055	137.084	39%
DESPESAS		(1.325.235)	(1.276.242)	48.993	-4%
+ SERVICOS DE TERCEIROS		(418.715)	(359.205)	59.511	-14%
+ DEMAIS DESPESAS		(30.000)	-	30.000	-100%
+ LOCACOES		(28.200)	(5.698)	22.502	-80%
+ VIAGENS, ESTADIAS E TRANSPORTE		(37.350)	(27.044)	10.306	-28%
+ DESP FINANC BANC OPER CARTOES		(400)	(164)	236	-59%
+ RESULTADO DE BX DE IMOBILIZADO		-	(174)	(174)	0%
+ MATERIAIS DIVERSOS		(483.120)	(493.365)	(10.245)	2%
+ PRODUTOS DE B&R		(327.449)	(390.593)	(63.143)	19%
PESSOAL		(4.690.007)	(4.652.364)	37.643	-1%
DESPESAS COMPARTILHADAS		(148.241)	(164.474)	(16.233)	11%
+ SERVICOS COMPARTILHADOS		(16.640)	(16.910)	(270)	2%
+ SERVICOS PUBLICOS		(75.069)	(80.816)	(5.748)	8%
+ MANUTENCAO		(56.532)	(66.747)	(10.216)	18%
DEPRECIACAO IMOBILIZADO		(41.388)	(54.386)	(12.999)	31%
+ DEPRECIACAO E AMORTIZACAO		(41.388)	(54.386)	(12.999)	31%
<b>Total Geral</b>		<b>(24.941)</b>	<b>1.431.470</b>	<b>1.456.411</b>	<b>-5840%</b>

# Basquete adulto

(Valores em milhares de reais)



SETEMBRO	IT	orçado	realizado	variação	%
RECEITAS		187.483	224.630	37.147	20%
⊕ RECEITAS PATRIMONIAIS		20.816	17.022	(3.794)	-18%
⊕ OUTRAS RECEITAS		166.667	207.608	40.941	25%
DESPESAS		(312.059)	(351.704)	(39.645)	13%
⊕ SERVICOS DE TERCEIROS		(217.045)	(292.611)	(75.567)	35%
⊕ DESP INSTITUCIONAIS E LEGAIS		(4.052)	(28.400)	(24.348)	601%
⊕ MATERIAIS DIVERSOS		(1.819)	(18.728)	(16.910)	930%
⊕ PRODUTOS DE B&R		-	(2.867)	(2.867)	0%
⊕ LOCACOES		(14.182)	(5.376)	8.806	-62%
⊕ TRIB, SEG, FEDERACOES E CONFED		(23.806)	(1.000)	22.806	-96%
⊕ VIAGENS, ESTADIAS E TRANSPORTE		(51.157)	(2.722)	48.434	-95%
⊕ PESSOAL		(114.929)	(96.138)	18.791	-16%
DESPESAS COMPARTILHADAS		-	(917)	(917)	0%
⊕ MANUTENCAO		-	(917)	(917)	0%
DEPRECIACAO IMOBILIZADO		(1.016)	(226)	790	-78%
⊕ DEPRECIACAO E AMORTIZACAO		(1.016)	(226)	790	-78%
<b>Total Geral</b>		<b>(240.522)</b>	<b>(224.355)</b>	<b>16.166</b>	<b>-7%</b>

JAN. A SET.	IT	orçado	realizado	variação	%
RECEITAS		1.687.348	1.998.582	311.233	18%
⊕ RECEITAS PATRIMONIAIS		187.345	162.492	(24.853)	-13%
⊕ OUTRAS RECEITAS		1.500.003	1.836.090	336.087	22%
DESPESAS		(2.697.186)	(2.625.845)	71.341	-3%
⊕ DESP INSTITUCIONAIS E LEGAIS		(35.391)	(98.840)	(63.449)	179%
⊕ MATERIAIS DIVERSOS		(51.195)	(102.695)	(51.500)	101%
⊕ PRODUTOS DE B&R		(14.880)	(12.355)	2.525	-17%
⊕ LOCACOES		(119.520)	(116.031)	3.488	-3%
⊕ VIAGENS, ESTADIAS E TRANSPORTE		(362.313)	(343.157)	19.155	-5%
⊕ SERVICOS DE TERCEIROS		(1.914.125)	(1.835.707)	78.418	-4%
⊕ TRIB, SEG, FEDERACOES E CONFED		(199.763)	(117.060)	82.703	-41%
⊕ PESSOAL		(990.127)	(879.774)	110.353	-11%
DESPESAS COMPARTILHADAS		-	(14.637)	(14.637)	0%
⊕ MANUTENCAO		-	(14.637)	(14.637)	0%
DEPRECIACAO IMOBILIZADO		(9.148)	(2.038)	7.110	-78%
⊕ DEPRECIACAO E AMORTIZACAO		(9.148)	(2.038)	7.110	-78%
<b>Total Geral</b>		<b>(2.009.112)</b>	<b>(1.523.712)</b>	<b>485.401</b>	<b>-24%</b>

***Obrigado !***