



RELATÓRIO DA DIRETORIA

Demonstrações Financeiras

jan. a dez./2022

Vice Presidente

Celso Bueno Doria

Receitas

A receita operacional em Dezembro ficou R\$ 3.612K acima do orçado.

- Receitas de vendas de produtos (B&R): R\$1.038K acima do orçado (cafeteria, boulevard, rotisserie, restaurante 1º andar).
- Receitas p/ manut. e invest.: R\$247K (taxa de convidados, frequência, contribuição).
- Outras receitas: R\$1.976K (receitas incentivadas, trabalho voluntário).

Receitas não operacional:

- Receita financeira (R\$ 393K acima do orçado – rendimento aplicações).

Despesas

O total de despesas operacionais em Dezembro ficou R\$ 7.748K acima do orçado.

- Positivos: (R\$ 169K) Serviços compartilhados (limpeza, lavanderia).
- Negativos:(R\$-3.475K acima do orçado) Serviços de terceiros (músicos, trabalho voluntário, montagem de estruturas, professores e instrutores).
- (R\$-1.193K) Produtos de B&R (devido aumento das receitas com venda de produtos de B&R).

1.1 Resultado Geral

(Valores em milhares de reais)



	dezembro					jan. a dez.				
	orçado	realizado		variação		orçado	realizado		variação	
(+) RECEITAS OPERAC. + Ñ OPER.	14.583	18.521	100,0%	3.938	27,0%	168.331	206.035	100,0%	37.704	22,4%
(-) DESPESAS PESSOAL	-7.030	-8.961	-48,4%	-1.931	27,5%	-87.357	-87.214	-42,3%	143	-0,2%
(-) OUTRAS DESPESAS	-6.847	-12.666	-68,4%	-5.818	85,0%	-78.369	-88.812	-43,1%	-10.443	13,3%
(=) RESULTADO antes deprec.	705	-3.106	-16,8%	-3.811	-540%	2.605	30.010	14,6%	27.404	1052%

1.2 Resultado 2022

(Valores em milhares de reais)



	dezembro					jan. a dez.					
	orçado	realizado		variação		orçado	realizado		variação		
RECEITAS OPERAC. (a)	13.923	17.535	100,0%	3.612	25,9%	164.015	180.935	100,0%	16.920	10,3%	
RECEITAS P/ MANUT E INVEST	8.024	8.271	47,2%	247	3,1%	96.455	99.294	54,9%	2.839	2,9%	contrib.social, freq. temp., taxa convidados, etc.
RECEITAS DE VENDA DE PRODUTOS	3.188	4.226	24,1%	1.038	32,6%	35.853	42.401	23,4%	6.548	18,3%	refeições, lanches, bebidas, cigarros, etc.
RECEITAS DE ATIVIDADES	1.516	1.661	9,5%	145	9,5%	18.072	19.447	10,7%	1.375	7,6%	mensalidades, matrículas, exames, etc.
OUTRAS RECEITAS	504	2.481	14,1%	1.976	391,7%	5.348	10.367	5,7%	5.019	93,8%	patrocínios, anúncios, receitas inc., etc
RECEITAS PATRIMONIAIS	690	896	5,1%	206	29,9%	8.287	9.426	5,2%	1.139	13,7%	armários, estacionamentos, aluguéis
DESPESAS OPERAC. (b)	-13.877	-21.625	-123,3%	-7.748	55,8%	-165.721	-175.985	-97,3%	-10.264	6,2%	
PESSOAL	-7.030	-8.961	-51,1%	-1.931	27,5%	-87.357	-87.214	-48,2%	143	-0,2%	salários, encargos e benefícios
SERVIÇOS DE TERCEIROS	-2.080	-5.555	-31,7%	-3.475	167,1%	-26.704	-30.835	-17,0%	-4.131	15,5%	TI, profess., estacion., manut., imagem, bolsas
PRODUTOS DE B&R	-1.756	-2.949	-16,8%	-1.193	68,0%	-20.187	-26.452	-14,6%	-6.265	31,0%	custo de alimentos e bebidas
MATERIAIS DIVERSOS	-1.018	-1.588	-9,1%	-570	56,0%	-10.447	-12.020	-6,6%	-1.573	15,1%	mat. de manut., uso, cons., limp, esporte, epi
SERVIÇOS COMPARTILHADOS	-778	-608	-3,5%	169	-21,8%	-9.302	-7.318	-4,0%	1.984	-21,3%	limpeza, lavanderia, fiscalização.
SERVIÇOS PÚBLICOS	-627	-616	-3,5%	10	-1,7%	-8.024	-8.128	-4,5%	-104	1,3%	luz, água e gás
MANUTENÇÃO	-284	-324	-1,8%	-40	14,2%	-3.741	-3.171	-1,8%	570	-15,2%	manutenção interna
LOCAÇÕES	-173	-449	-2,6%	-276	159,7%	-2.251	-2.633	-1,5%	-382	17,0%	equipamentos em geral, copiadoras, espaços
OUTROS	-855	-1.538	-8,8%	-683	79,8%	-6.689	-7.757	-4,3%	-1.068	16,0%	demais des. e provisões, alocações, etc
RECUPERACAO DESPESAS	722	963	5,5%	240	33,3%	8.982	9.542	5,3%	560	6,2%	alocação de despesas (manut. + refeitório)
RESULTADO OPERAC. (c) = a+b	46	-4.090	-23,3%	-4.136	-8992%	-1.706	4.950	2,7%	6.656	-390%	
RESULTADO NÃO OPERAC. (d)	659	985	5,6%	325	49%	4.311	25.059	13,8%	20.748	481%	
(+) DEMAIS REC. MANUT. INVEST.	610	543	3,1%	-67	-11%	3.720	21.589	11,9%	17.869	480%	taxas de admissão e venda de títulos
(+) RECEITAS FINANCEIRAS	50	443	2,5%	393	791,5%	596	3.511	1,9%	2.914	488,7%	rendimentos de aplicações, juros e multas, etc.
(-) DESPESAS FINANCEIRAS	-0	-1	0,0%	-1	100,0%	-5	-40	0,0%	-35	100%	descontos, juros, , multas e demais perdas
RESULTADO antes deprec. (c+d)	705	-3.106	-17,7%	-3.811	-540%	2.605	30.010	16,6%	27.404	1052%	
(-) DEPRECIACÃO DO PERÍODO	-639	-843	-4,6%	-204	31,9%	-7.978	-9.659	-4,7%	-1.681	21,1%	
(=) RESULTADO após depreciação	67	-3.948	-21,3%	-4.015	-6016%	-5.373	20.351	9,9%	25.724	-479%	

1.4 Resultado por Diretoria (Dezembro)

(Valores em milhares de



	RECEITAS			DESPESAS			RESULTADO			
	orçado	realizado	variação	orçado	realizado	variação	orçado	realizado	variação	%
INSTITUCIONAL	8.678	11.026	2.348	-561	-3.000	-2.439	8.117	8.025	-91	-1%
DIRETORIA DE ESPORTES	840	1.295	455	-3.013	-3.834	-821	-2.173	-2.539	-366	17%
DIRETORIA ADMINISTRATIVA	720	784	64	-2.310	-2.681	-371	-1.590	-1.897	-307	19%
DIRETORIA BARES E RESTAUR.	3.236	4.227	991	-3.661	-5.305	-1.643	-425	-1.078	-653	154%
DIRETORIA DO PATRIMÔNIO	0	0	0	-737	-987	-250	-737	-987	-250	34%
DIRETORIA TECN DA INFORMAÇÃO	0	0	0	-427	-669	-243	-427	-669	-243	57%
DIRETORIA FINANCEIRA	0	0	0	-574	-532	42	-574	-532	42	-7%
DIRETORIA CULTURAL	664	665	1	-1.064	-1.675	-611	-400	-1.010	-610	152%
DIRETORIA DE SUPRIMENTOS	0	0	0	-268	-309	-41	-268	-309	-41	15%
DIRETORIA DA SECRETARIA	43	61	18	-272	-321	-49	-229	-260	-31	14%
DIRETORIA DE MKT E COMUNICAÇÃO	167	78	-88	-346	-348	-2	-180	-270	-90	50%
DIRETORIA SOCIAL	190	291	102	-565	-1.821	-1.257	-375	-1.530	-1.155	308%
DIRETORIA DE SUSTENTAB	0	3	3	-56	-41	15	-56	-37	18	-33%
DIRETORIA DE DESENVOLV SOCIAL	45	90	45	-22	-78	-56	23	11	-12	-51%
DIRETORIA DE GOVERNANÇA	0	0	0	0	-23	-23	0	-23	-23	0%
DIRETORIA JURÍDICA	0	0	0	0	0	0	0	0	0	0%
TOTAL	14.583	18.521	3.938	-13.877	-21.626	-7.749	705	-3.106	-3.811	-540%

1.4 Resultado por Diretoria (jan. a dez.)

(Valores em milhares de



	RECEITAS			DESPESAS			RESULTADO			
	orçado	realizado	variação	orçado	realizado	variação	orçado	realizado	variação	%
INSTITUCIONAL	101.011	126.345	25.334	-6.830	-10.067	-3.238	94.181	116.277	22.097	23%
DIRETORIA DE ESPORTES	10.009	14.825	4.816	-35.112	-37.532	-2.420	-25.103	-22.707	2.397	-10%
DIRETORIA ADMINISTRATIVA	8.401	8.811	410	-24.255	-23.789	466	-15.855	-14.979	876	-6%
DIRETORIA BARES E RESTAURANTES	35.678	42.603	6.925	-44.872	-49.126	-4.254	-9.194	-6.523	2.671	-29%
DIRETORIA DO PATRIMÔNIO	0	0	0	-8.698	-10.213	-1.516	-8.698	-10.213	-1.516	17%
DIRETORIA TECN DA INFORMAÇÃO	0	0	0	-5.978	-6.407	-430	-5.978	-6.407	-430	7%
DIRETORIA FINANCEIRA	0	0	0	-6.924	-6.034	889	-6.924	-6.034	889	-13%
DIRETORIA CULTURAL	9.302	9.269	-32	-14.798	-14.951	-153	-5.497	-5.682	-185	3%
DIRETORIA DE SUPRIMENTOS	0	0	0	-3.366	-3.160	206	-3.366	-3.160	206	-6%
DIRETORIA DE MKT E COMUNICAÇÃO	2.000	991	-1.009	-3.718	-3.287	431	-1.718	-2.296	-578	34%
DIRETORIA DA SECRETARIA	516	793	277	-3.284	-3.259	25	-2.769	-2.466	302	-11%
DIRETORIA SOCIAL	1.329	2.134	805	-6.968	-7.371	-403	-5.639	-5.237	402	-7%
DIRETORIA DE SUSTENTABILIDADE	0	55	55	-756	-502	254	-756	-447	309	-41%
DIRETORIA DE DESENVOLV SOCIAL	88	209	122	-168	-282	-113	-80	-72	8	-10%
DIRETORIA DE GOVERNANÇA	0	0	0	0	-23	-23	0	-23	-23	100%
DIRETORIA JURÍDICA	0	0	0	0	-22	-22	0	-22	-22	100%
TOTAL	168.331	206.035	37.704	-165.726	-176.026	-10.299	2.605	30.010	27.404	1052%

2.1 Receitas por grupo



	dezembro					jan. a dez.					
	orçado	realizado		variação		orçado	realizado		variação		
RECEITAS POR GRUPO	14.583	18.521	100,0%	3.938	27,0%	168.331	206.035	100,0%	37.704	22,4%	
RECEITAS P/ MANUT E INVEST	8.634	8.814	47,6%	180	2,1%	100.175	120.884	58,7%	20.709	20,7%	contrib.soc., tx adm., freq. temp., tx convid, etc.
RECEITAS DE VENDA DE PRODUTOS	3.188	4.226	22,8%	1.038	32,6%	35.853	42.401	20,6%	6.548	18,3%	refeições, lanches, bebidas, cigarros, etc.
RECEITAS DE ATIVIDADES	1.516	1.661	9,0%	145	9,5%	18.072	19.447	9,4%	1.375	7,6%	mensalidades, matrículas, exames, etc.
OUTRAS RECEITAS	504	2.481	13,4%	1.976	391,7%	5.348	10.367	5,0%	5.019	93,8%	patrocínios, anúncios, receitas inc., etc.
RECEITAS PATRIMONIAIS	690	896	4,8%	206	29,9%	8.287	9.426	4,6%	1.139	13,7%	armários, estacionamentos, aluguéis
RECEITAS FINANCEIRAS	50	443	2,4%	393	791,5%	596	3.511	1,7%	2.914	488,7%	rendim. de aplicações, juros e multas, etc.

2.2 Receitas por diretoria (Dezembro)

(Valores em milhares de reais)



MENSAL DIRETORIA	MANUT. E INVEST.		VENDAS DE PROD.		REC. DE ATIVID.		OUTRAS RECEITAS		REC. PATRIMON.		REC. FINANC.		TOTAL		var.
	orçado	realizado	orçado	realizado	orçado	realizado	orçado	realizado	orçado	realizado	orçado	realizado	orçado	realizado	
INSTITUCIONAL	8.579	8.708	0	0	0	0	49	1.876	0	0	50	442	8.678	11.026	27%
DIRETORIA BARES E RESTAURANTES	12	45	3.151	4.178	0	0	73	1	0	3	0	0	3.236	4.227	31%
DIRETORIA DE ESPORTES	0	0	0	0	635	759	170	444	35	92	0	0	840	1.295	54%
DIRETORIA CULTURAL	0	0	37	48	622	606	0	2	4	7	0	1	664	665	0%
DIRETORIA ADMINISTRATIVA	0	0	0	0	70	52	0	0	651	732	0	0	720	784	9%
DIRETORIA DE MKT E COMUNICAÇÃO	0	0	0	0	0	0	167	78	0	0	0	0	167	78	-53%
DIRETORIA DA SECRETARIA	43	61	0	0	0	0	0	0	0	0	0	0	43	61	41%
DIRETORIA SOCIAL	0	0	0	0	190	229	0	0	0	63	0	0	190	291	54%
DIRETORIA DE SUSTENTABILIDADE	0	0	0	0	0	0	0	3	0	0	0	0	0	3	100%
DIRETORIA DE DESENVOLV SOCIAL	0	0	0	0	0	14	45	75	0	0	0	0	45	90	100%
Total	8.634	8.814	3.188	4.226	1.516	1.661	504	2.481	690	896	50	443	14.583	18.521	27%

2.2 Receitas por diretoria (jan. a dez.)

(Valores em milhares de reais)



ACUMULADO DIRETORIA	MANUT. E INVEST.		VENDAS DE PROD.		REC. DE ATIVID.		OUTRAS RECEITAS		REC. PATRIMON.		REC. FINANC.		TOTAL		var.
	orçado	realizado	orçado	realizado	orçado	realizado	orçado	realizado	orçado	realizado	orçado	realizado	orçado	realizado	
INSTITUCIONAL	99.594	119.666	0	0	0	0	822	3.170	0	0	595	3.508	101.011	126.345	25%
DIRETORIA BARES E RESTAURANTES	71	426	35.173	41.906	0	0	434	168	0	103	0	0	35.678	42.603	19%
DIRETORIA DE ESPORTES	0	0	0	0	7.625	8.430	1.961	5.510	422	884	0	0	10.009	14.825	48%
DIRETORIA CULTURAL	0	0	680	492	8.366	8.562	27	82	228	131	1	2	9.302	9.269	0%
DIRETORIA ADMINISTRATIVA	0	0	0	2	834	630	0	0	7.567	8.179	0	0	8.401	8.811	5%
DIRETORIA DE MKT E COMUNICAÇÃO	0	0	0	0	0	0	2.000	991	0	0	0	0	2.000	991	-50%
DIRETORIA DA SECRETARIA	511	791	0	0	0	0	5	1	0	0	0	0	516	793	54%
DIRETORIA SOCIAL	0	0	0	0	1.223	1.810	36	194	70	129	0	0	1.329	2.134	61%
DIRETORIA DE SUSTENTABILIDADE	0	0	0	0	0	0	0	55	0	0	0	0	0	55	100%
DIRETORIA DE DESENVOLV SOCIAL	0	0	0	0	24	14	64	195	0	0	0	0	88	209	138%
Total	100.175	120.884	35.853	42.401	18.072	19.447	5.348	10.367	8.287	9.426	596	3.511	168.331	206.035	22%

2.3 Taxas de Admissão

(Valores em milhares de reais)



TAXAS	QUANTIDADE												
	JAN	FEV	MAR	ABR	MAI	JUN	JUL	AGO	SET	OUT	NOV	DEZ	TOTAL
TAXA 100%	4		5	1	1	3	7	1	1		2		25
TAXA 50% - Art.28												1	1
TAXA 25% - Art.28					1		1	1					3
TAXA 15% - Art.28			1						1				2
TAXA 10% - Art 6º								11	24	9	18	2	64
TAXA 2,5% - Art 6º								1	3	-2	1		3
TAXA 5% - Temporário										1	1		2
TOTAL	4	0	6	1	2	3	8	14	29	8	22	3	100

TAXAS	VALORES EM R\$ MIL												
	JAN	FEV	MAR	ABR	MAI	JUN	JUL	AGO	SET	OUT	NOV	DEZ	TOTAL
TAXA 100%	2.400		3.000	600	600	1.800	4.200	600	600		1.500		15.300
TAXA 50% - Art.28												375	375
TAXA 25% - Art.28					150			188					338
TAXA 15% - Art.28			90				90		113				293
TAXA 10% - Art 6º								825	1.800	675	1.350	150	4.800
TAXA 2,5% - Art 6º								19	56	- 38	19		56
TAXA 5% - Temporário										38	38		75
TOTAL	2.400	-	3.090	600	750	1.800	4.290	1.631	2.569	675	2.906	525	21.236

3.1 Despesas por Grupo

(Valores em milhares de reais)



Tipo	Descrição Grupo Conta	dezembro			jan. a dez.			%
		Orçado	Realizado	variação	Orçado	Realizado	variação	
PESSOAL	PESSOAL	-7.030	-8.961	-1.931	-87.357	-87.214	143	0%
DESP. GERAL	SERVICOS DE TERCEIROS	-2.080	-5.555	-3.475	-26.704	-30.835	-4.131	15%
	CONTIGENCIAS E PROC JUDICIAIS	-59	-738	-679	-714	-1.348	-635	89%
	MATERIAIS DIVERSOS	-1.018	-1.588	-570	-10.447	-12.020	-1.573	15%
	PRODUTOS DE B&R	-1.756	-2.949	-1.193	-20.187	-26.452	-6.265	31%
	LOCACOES	-173	-449	-276	-2.251	-2.633	-382	17%
	TRIB, SEG, FEDERACOES E CONFED	-131	-175	-44	-1.490	-1.471	19	-1%
	DESP FINANC BANC OPER CARTOES	-84	-150	-66	-1.002	-1.828	-827	83%
	DEMAIS DESPESAS	-322	-118	204	-648	-278	369	-57%
	DESP INSTITUCIONAIS E LEGAIS	-108	-52	55	-953	-752	201	-21%
	VIAGENS, ESTADIAS E TRANSPORTE	-156	-346	-190	-1.940	-2.335	-396	20%
	RESULTADO DE BX DE IMOBILIZADO	4	40	35	51	216	165	322%
	(-) RECUP REFEIT (DESP)	350	540	190	4.194	5.507	1.313	31%
RATEIO	SERVICOS COMPARTILHADOS	-778	-608	169	-9.302	-7.318	1.984	-21%
	MANUTENCAO	-284	-324	-40	-3.741	-3.171	570	-15%
	SERVICOS PUBLICOS (TELEFONIA)	-14	-10	4	-168	-147	22	-13%
	(-) RECUPERACAO MANUT E REF	366	416	50	4.704	3.956	-748	-16%
SERV. PÚBLICOS	SERVICOS PUBLICOS	-606	-600	7	-7.772	-7.903	-131	2%
Total Despesas		-13.877	-21.626	-7.749	-165.726	-176.026	-10.299	6%

3.2 Despesas por Diretoria (Dezembro) (1/3)

(Valores em milhares de reais)



TIPO	INSTITUC.		B&R		ESPORTES		CULTURAL		ADMINIST.		SECRETAR.	
	orçado	realiz.	orçado	realiz.	orçado	realiz.	orçado	realiz.	orçado	realiz.	orçado	realiz.
PESSOAL	-135	-183	-1.918	-2.871	-1.312	-1.508	-594	-724	-1.204	-1.527	-256	-307
SERVICOS DE TERCEIROS	-51	-1.595	-67	-194	-726	-812	-225	-659	-260	-229	-0	-0
PRODUTOS DE B&R	-5	-220	-1.651	-2.499	-12	-7	-23	-22	-62	-190	-0	0
SERVICOS COMPARTILHADOS	-5	-4	-100	-95	-210	-145	-41	-26	-111	-121	-6	-4
MATERIAIS DIVERSOS	-168	-138	-221	99	-165	-620	-50	-93	-106	-265	-3	-7
SERVICOS PUBLICOS	-4	-4	-91	-151	-143	-83	-18	-18	-275	-270	-2	-2
MANUTENCAO	-5	-4	-67	-109	-99	-110	-24	-31	-51	-21	-1	-0
CONTIGENCIAS E PROC JUDICIAIS	-59	-738	0	0	0	0	0	0	-1	-0	0	0
LOCACOES	-11	-18	-9	-122	-54	-78	-66	-96	-4	-16	-0	0
DESP FINANC BANC OPER CARTOES	-48	-97	-36	-49	-0	0	0	-1	0	-0	0	0
TRIB, SEG, FEDERACOES E CONFED	-18	-21	0	0	-113	-154	0	0	0	0	0	0
DESP INSTITUCIONAIS E LEGAIS	-55	-18	0	-0	-6	-15	-4	-1	-4	-12	0	0
DEDUCOES DE VENDAS	0	0	0	0	0	0	0	0	0	0	0	0
DEMAIS DESPESAS	0	0	-4	-7	-35	-3	-10	-1	-230	-41	-4	0
VIAGENS, ESTADIAS E TRANSPORTE	-1	-1	-0	-7	-138	-298	-8	-3	-2	-1	0	0
RESULTADO DE BX DE IMOBILIZADO	2	40	0	0	0	0	0	0	0	0	0	0
RECUPERACAO DESPESAS	0	0	503	701	0	0	0	0	0	14	0	0
Total Geral	-561	-3.000	-3.661	-5.305	-3.013	-3.834	-1.064	-1.675	-2.310	-2.681	-272	-321

3.2 Despesas por Diretoria (Dezembro) (2/3)

(Valores em milhares de reais)



TIPO	TI		SUPRIM.		SUSTENT.		PATRIM.		FINANC.		SOCIAL	
	orçado	realiz.	orçado	realiz.	orçado	realiz.	orçado	realiz.	orçado	realiz.	orçado	realiz.
PESSOAL	-185	-211	-236	-283	-29	-0	-525	-675	-496	-482	-139	-156
SERVICOS DE TERCEIROS	-215	-416	-10	-5	-19	-37	-110	-171	-53	-20	-178	-1.238
PRODUTOS DE B&R	-0	-0	0	-0	-0	-0	-1	-1	-0	-0	-1	-0
SERVICOS COMPARTILHADOS	-3	-2	-7	-5	-0	0	-221	-154	-8	-5	-65	-46
MATERIAIS DIVERSOS	-3	-9	-4	-5	-2	-2	-139	-268	-4	-13	-147	-217
SERVICOS PUBLICOS	-1	-1	-4	-3	-1	-1	-68	-65	-4	-4	-15	-14
MANUTENCAO	-1	-1	-1	-2	-3	-1	-21	-21	-1	-1	-9	-23
CONTIGENCIAS E PROC JUDICIAIS	0	0	0	0	0	0	0	0	0	0	0	0
LOCACOES	-19	-25	0	0	0	0	-0	-12	-0	0	-2	-82
DESP FINANC BANC OPER CARTOES	0	0	0	0	0	0	0	-2	-0	-0	0	-0
TRIB, SEG, FEDERACOES E CONFED	0	0	0	0	0	0	0	0	0	0	0	0
DESP INSTITUCIONAIS E LEGAIS	0	0	0	0	0	0	-10	0	0	0	-9	-9
DEDUCOES DE VENDAS	0	0	0	0	0	0	0	0	0	0	0	0
DEMAIS DESPESAS	0	-4	-7	-5	-4	0	-5	-3	-7	-6	0	-2
VIAGENS, ESTADIAS E TRANSPORTE	-0	-1	-0	-0	0	0	-0	-0	-0	-0	-0	-34
RESULTADO DE BX DE IMOBILIZADO	0	0	0	0	2	0	0	0	0	0	0	0
RECUPERACAO DESPESAS	0	0	0	0	0	0	362	383	0	0	0	0
Total Geral	-427	-669	-268	-309	-56	-41	-737	-987	-574	-532	-565	-1.821

3.2 Despesas por Diretoria (Dezembro) (3/3)

(Valores em milhares de reais)



TIPO	DESENV SOCIAL		MKT E COM.		JURÍDICA		GOVERNANÇA		TOTAL GERAL	
	orçado	realiz.	orçado	realiz.	orçado	realiz.	orçado	realiz.	orçado	realiz.
PESSOAL	0	0	-145	-145	0	0	0	-23	-7.173	-9.096
SERVICOS DE TERCEIROS	0	-30	-167	-147	0	0	0	0	-2.080	-5.555
PRODUTOS DE B&R	0	-8	-1	-0	0	0	0	0	-1.756	-2.949
SERVICOS COMPARTILHADOS	0	-0	-1	-1	0	0	0	0	-778	-608
MATERIAIS DIVERSOS	-2	-43	-2	-7	0	0	0	0	-1.018	-1.588
SERVICOS PUBLICOS	0	0	-1	-1	0	0	0	0	-627	-616
MANUTENCAO	-0	-1	-1	-0	0	0	0	0	-284	-324
CONTIGENCIAS E PROC JUDICIAIS	0	0	0	0	0	0	0	0	-59	-738
LOCACOES	0	0	-8	0	0	0	0	0	-173	-449
DESP FINANC BANC OPER CARTOES	0	0	0	0	0	0	0	0	-84	-150
TRIB, SEG, FEDERACOES E CONFED	0	0	0	0	0	0	0	0	-131	-175
DESP INSTITUCIONAIS E LEGAIS	-20	4	0	0	0	0	0	0	-108	-52
DEDUCOES DE VENDAS	0	0	0	0	0	0	0	0	0	0
DEMAIS DESPESAS	0	0	-17	-46	0	0	0	0	-322	-118
VIAGENS, ESTADIAS E TRANSPORTE	0	0	-5	-0	0	0	0	0	-156	-346
RESULTADO DE BX DE IMOBILIZADO	0	0	0	0	0	0	0	0	4	40
RECUPERACAO DESPESAS	0	0	0	0	0	0	0	0	865	1.097
Total Geral	-22	-78	-346	-348	0	0	0	-23	-13.877	-21.626

3.2 Despesas por Diretoria (jan. a dez.) (1/3)

(Valores em milhares de reais)



TIPO	INSTITUC.		B&R		ESPORTES		CULTURAL		ADMINIST.		SECRETAR.	
	orçado	realiz.	orçado	realiz.	orçado	realiz.	orçado	realiz.	orçado	realiz.	orçado	realiz.
PESSOAL	-2.576	-3.054	-24.735	-23.557	-14.942	-15.719	-7.702	-8.122	-14.573	-14.527	-3.048	-3.062
SERVICOS DE TERCEIROS	-766	-2.999	-499	-907	-8.467	-9.161	-3.892	-3.970	-2.575	-2.312	-66	-31
PRODUTOS DE B&R	-62	-278	-19.340	-25.303	-144	-107	-426	-434	-159	-263	-0	-0
SERVICOS COMPARTILHADOS	-60	-52	-1.171	-953	-2.500	-1.955	-497	-360	-1.323	-1.062	-74	-58
MATERIAIS DIVERSOS	-1.137	-525	-2.585	-1.719	-2.009	-3.130	-695	-881	-1.372	-1.918	-58	-70
SERVICOS PUBLICOS	-53	-51	-1.100	-1.278	-2.106	-2.235	-240	-228	-3.286	-3.158	-25	-26
MANUTENCAO	-71	-32	-1.018	-1.021	-1.258	-1.128	-209	-173	-621	-326	-7	-9
CONTIGENCIAS E PROC JUDICIAIS	-702	-1.345	0	0	0	0	0	0	-12	-4	0	0
LOCACOES	-110	-50	-216	-515	-660	-694	-801	-683	-10	-45	-2	-0
DESP FINANC BANC OPER CARTOES	-570	-1.204	-390	-528	-1	-0	-2	-15	0	-1	0	0
TRIB, SEG, FEDERACOES E CONFED	-216	-202	0	0	-1.239	-1.269	0	0	0	0	0	0
DESP INSTITUCIONAIS E LEGAIS	-532	-349	0	-5	-61	-119	-48	-19	-53	-49	0	-1
DEDUCOES DE VENDAS	0	0	0	0	0	0	0	0	0	0	0	0
DEMAIS DESPESAS	0	-5	-4	-7	-58	-8	-101	-17	-248	-135	-4	0
VIAGENS, ESTADIAS E TRANSPORTE	-4	-6	-5	-34	-1.666	-2.139	-185	-50	-25	-15	-0	0
RESULTADO DE BX DE IMOBILIZADO	29	83	0	0	0	133	0	0	0	0	0	0
RECUPERACAO DESPESAS	0	0	6.192	6.700	0	0	0	0	0	26	0	0
Total Geral	-6.830	-10.067	-44.872	-49.126	-35.112	-37.532	-14.798	-14.951	-24.255	-23.789	-3.284	-3.259

3.2 Despesas por Diretoria (jan. a dez.) (2/3)

(Valores em milhares de reais)



TIPO	TI		SUPRIM.		SUSTENT.		PATRIM.		FINANC.		SOCIAL	
	orçado	realiz.	orçado	realiz.	orçado	realiz.	orçado	realiz.	orçado	realiz.	orçado	realiz.
PESSOAL	-2.485	-2.320	-3.029	-2.914	-339	-177	-6.588	-6.640	-5.823	-5.093	-1.780	-1.549
SERVICOS DE TERCEIROS	-3.159	-3.684	-114	-65	-333	-267	-1.176	-1.574	-830	-679	-2.984	-3.499
PRODUTOS DE B&R	-5	-1	0	-2	-1	-0	-6	-8	-2	-2	-19	-11
SERVICOS COMPARTILHADOS	-33	-26	-85	-67	-0	-0	-2.655	-2.093	-92	-73	-800	-609
MATERIAIS DIVERSOS	-34	-82	-69	-51	-27	-30	-1.678	-2.533	-80	-108	-609	-774
SERVICOS PUBLICOS	-11	-12	-46	-40	-12	-11	-885	-842	-55	-51	-193	-185
MANUTENCAO	-24	-24	-14	-16	-6	-16	-282	-253	-19	-12	-203	-146
CONTIGENCIAS E PROC JUDICIAIS	0	0	0	0	0	0	0	0	0	0	0	0
LOCACOES	-223	-249	0	0	-7	0	-2	-63	-1	-1	-164	-320
DESP FINANC BANC OPER CARTOES	0	-1	0	-0	0	0	0	-17	-2	-3	-36	-59
TRIB, SEG, FEDERACOES E CONFED	0	0	0	0	0	0	0	-0	0	0	-35	0
DESP INSTITUCIONAIS E LEGAIS	0	0	0	0	0	0	-48	-19	-9	-1	-140	-140
DEDUCOES DE VENDAS	0	0	0	0	0	0	0	0	0	0	0	0
DEMAIS DESPESAS	0	-4	-7	-6	-53	0	-5	-3	-7	-6	0	-3
VIAGENS, ESTADIAS E TRANSPORTE	-2	-5	-2	-0	0	0	-5	-3	-5	-6	-4	-75
RESULTADO DE BX DE IMOBILIZADO	0	0	0	0	22	0	0	0	0	0	0	0
RECUPERACAO DESPESAS	0	0	0	0	0	0	4.633	3.834	0	0	0	0
Total Geral	-5.978	-6.407	-3.366	-3.160	-756	-502	-8.698	-10.213	-6.924	-6.034	-6.968	-7.371

3.2 Despesas por Diretoria (jan. a dez.) (3/3)

(Valores em milhares de reais)



TIPO	DESENV SOCIAL		MKT E COM.		JURÍDICA		GOVERNANÇA		TOTAL GERAL	
	orçado	realiz.	orçado	realiz.	orçado	realizado	orçado	realizado	orçado	realiz.
PESSOAL	0	0	-1.580	-1.474	0	0	0	-23	-89.200	-88.232
SERVICOS DE TERCEIROS	-30	-45	-1.812	-1.618	0	-22	0	0	-26.704	-30.835
PRODUTOS DE B&R	-12	-40	-11	-2	0	0	0	0	-20.187	-26.452
SERVICOS COMPARTILHADOS	0	-0	-11	-9	0	0	0	0	-9.302	-7.318
MATERIAIS DIVERSOS	-29	-137	-64	-63	0	0	0	0	-10.447	-12.020
SERVICOS PUBLICOS	0	0	-12	-12	0	0	0	0	-8.024	-8.128
MANUTENCAO	-3	-4	-8	-12	0	0	0	0	-3.741	-3.171
CONTIGENCIAS E PROC JUDICIAIS	0	0	0	0	0	0	0	0	-714	-1.348
LOCACOES	0	-5	-55	-8	0	0	0	0	-2.251	-2.633
DESP FINANC BANC OPER CARTOES	0	0	0	0	0	0	0	0	-1.002	-1.828
TRIB, SEG, FEDERACOES E CONFED	0	0	0	0	0	0	0	0	-1.490	-1.471
DESP INSTITUCIONAIS E LEGAIS	-62	-51	0	0	0	0	0	0	-953	-752
DEDUCOES DE VENDAS	0	0	0	0	0	0	0	0	0	0
DEMAIS DESPESAS	-30	0	-131	-85	0	0	0	0	-648	-278
VIAGENS, ESTADIAS E TRANSPORTE	-2	-0	-34	-3	0	0	0	0	-1.940	-2.335
RESULTADO DE BX DE IMOBILIZADO	0	0	0	0	0	0	0	0	51	216
RECUPERACAO DESPESAS	0	0	0	0	0	0	0	0	10.825	10.560
Total Geral	-168	-282	-3.718	-3.287	0	-22	0	-23	-165.726	-176.026

Diretoria de Bares por unidade – (jan. a dez.)/22

(Valores em milhares de reais)



	RECEITAS			DESPESAS			RESULTADO		
	RECEITAS			DESPESAS			RESULTADO		
UNIDADE DE NEGOCIOS	ORÇADO	REALIZ.	VAR.	ORÇADO	REALIZ.	VAR.	ORÇADO	REALIZ.	VAR.
ROTISSERIE	0	0	0	-1.573	-1.782	-209	-1.573	-1.782	-209
RESTAURANTE 1º ANDAR	5.519	6.059	540	-6.713	-7.659	-945	-1.195	-1.600	-405
GERENCIA B&R	0	63	63	-2.139	-1.532	608	-2.139	-1.468	671
SOLARIUM/PIZZARIA	3.056	3.718	662	-4.561	-4.900	-338	-1.505	-1.181	324
ROOFTOP BAR	825	1.081	256	-1.082	-1.688	-606	-257	-607	-350
BAR SOCIAL (BR)	368	241	-127	-943	-662	281	-575	-421	154
EXPRESSO	11.243	13.555	2.313	-12.352	-13.961	-1.610	-1.109	-406	703
BAR DA PISCINA/SUSHI BAR	3.735	4.391	656	-4.316	-4.687	-370	-581	-296	286
CENTRAL DE PRODUCAO (PADARIA)	0	0	0	-215	-175	41	-215	-175	41
BAR COPA DO JOGO	100	96	-4	-147	-221	-73	-48	-125	-77
ENCOMENDAS	0	0	0	0	-105	-105	0	-105	-105
BAR SAUNA FEMININA	6	1	-5	-86	-86	-0	-81	-86	-5
BOULEVARD	6.746	8.282	1.536	-7.672	-8.360	-688	-926	-78	848
BAR SNOOKER/BILHAR	37	96	60	-185	-164	21	-149	-68	81
BAR SAUNA MASCULINA	37	47	11	-91	-115	-24	-55	-68	-13
REVEILLON - B&R	0	0	0	0	-54	-54	0	-54	-54
FESTA JUNINA - B&R	0	0	0	0	-29	-29	0	-29	-29
REFEITORIO FUNCIONARIOS	0	7	7	-2	-4	-2	-2	3	5
BAR DO TENIS	123	143	20	-54	-75	-21	69	68	-1
EVENTOS DO CLUBE	987	1.315	327	-1.104	-1.018	86	-117	296	413
EVENTOS DOS ASSOCIADOS	1.200	1.239	39	-271	-518	-247	929	721	-208
CAFETERIA	1.697	2.270	573	-1.365	-1.331	34	333	939	606
TOTAL GERAL	35.678	42.603	6.925	-44.872	-49.126	-4.254	-9.194	-6.523	2.671



BALANÇO PATRIMONIAL (em R\$ mil)					
ATIVO	31/12/22	31/12/21	PASSIVO E PATRIMÔNIO LÍQUIDO	31/12/22	31/12/21
CIRCULANTE			CIRCULANTE		
Caixa e equivalentes de caixa	38.250	23.838	Fornecedores	7.673	5.745
Aplicações vinculadas - LIE	5.868	7.358	Obrigações trabalhistas e previdenciárias	10.105	8.509
Contas a receber	9.743	6.827	Obrigações fiscais e tributárias	1.273	891
Estoques	2.506	2.549	Débitos Programas de Incentivos	5.868	7.358
Créditos diversos	637	506	Adiantamentos de associados	1.683	688
Outros ativos circulantes	2.940	2.151	Parcelamentos Federais	317	288
	59.944	43.229	Projetos vinculados - Imobilizados	3.225	3.594
			Outras contas a pagar	370	296
			Outros passivos circulantes	152	78
				30.666	27.447
NÃO CIRCULANTE			NÃO CIRCULANTE		
Depósitos Judiciais	5.313	4.630	Parcelamentos federais	2.057	2.185
Outros ativos não circulantes	1.913	2.370	Outras contas a pagar	6.997	7.080
	7.226	7.000	Provisão para contingências	1.192	1.093
			Tributos contestados judicialmente	6.098	5.195
				16.344	15.553
Imobilizado	232.278	224.506	PATRIMÔNIO LÍQUIDO		
Imobilizado Vinculado	3.225	3.594	Patrimônio social	142.670	134.444
Intangível	537	519	Reservas de reavaliação	51.159	51.159
	236.040	228.619	Ajuste de avaliação patrimonial	42.020	43.738
			Superávit do exercício	20.351	6.507
Total do ativo não circulante	243.267	235.619		256.199	235.848
TOTAL DO ATIVO	303.210	278.848	TOTAL DO PASSIVO E PATRIMÔNIO LÍQUIDO	303.210	278.848

4.1 Fluxo de Caixa – Resumido

(Valores em milhares de reais)



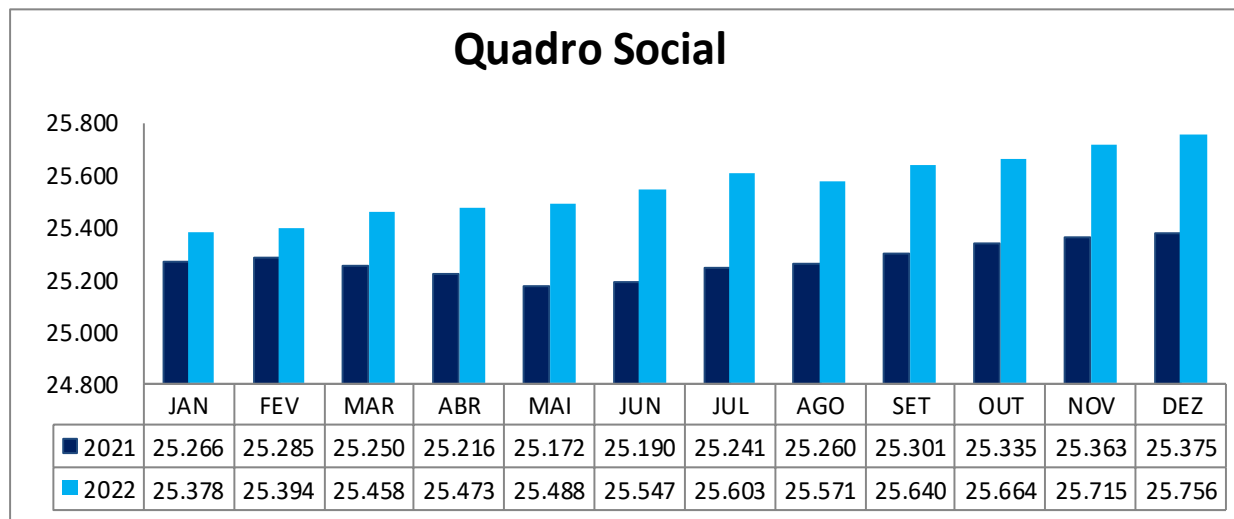
	Jan		Fev		Mar		Abr		Mai		Jun	
	Orç.	Realiz.	Orç.	Realiz.	Orç.	Realiz.	Orç.	Realiz.	Orç.	Realiz.	Orç.	Realiz.
Saldo Inicial Caixa Clube *	25.962	23.838	24.538	23.784	23.912	25.891	22.281	27.370	20.380	29.164	18.668	31.197
Entradas (1)	13.530	15.315	14.058	13.643	13.469	17.125	14.114	15.580	13.626	18.541	14.283	18.234
Saídas (2)	(14.953)	(15.369)	(14.684)	(11.536)	(15.100)	(15.646)	(16.015)	(13.786)	(15.338)	(16.509)	(16.059)	(18.093)
Saldo Final Caixa Clube	24.538	23.784	23.912	25.891	22.281	27.370	20.380	29.164	18.668	31.197	16.892	31.337
Saldo Inicial Proj.Incentivados	6.081	7.358	6.001	7.245	5.921	7.104	5.692	6.937	5.563	6.753	5.434	6.470
Entradas (1)	10	42	10	44	10	53	10	11	10	38	10	37
Saídas (2)	(90)	(154)	(90)	(185)	(239)	(221)	(139)	(195)	(139)	(321)	(139)	(227)
Saldo Final Proj.Incentivados	6.001	7.245	5.921	7.104	5.692	6.937	5.563	6.753	5.434	6.470	5.305	6.280

Jul		Ago		Set		Out		Nov		Dez		2022 - Jan à Dez	
Orç.	Realiz.	Orç.	Realiz.	Orç.	Realiz.	Orç.	Realiz.	Orç.	Realiz.	Orç.	Realiz.	Orç.	Realiz.
16.892	31.337	15.631	34.344	15.068	38.766	13.262	40.791	11.066	44.262	8.087	43.955	25.962	23.838
13.138	17.834	14.509	19.126	13.715	18.657	14.936	18.356	13.986	18.999	14.531	18.490	167.895	209.901
(14.399)	(14.827)	(15.073)	(14.704)	(15.520)	(16.632)	(17.132)	(14.885)	(16.966)	(19.307)	(15.655)	(24.195)	(186.894)	(195.488)
15.631	34.344	15.068	38.766	13.262	40.791	11.066	44.262	8.087	43.955	6.963	38.250	6.963	38.250
5.305	6.280	5.247	5.885	5.119	5.739	4.990	5.860	4.862	5.756	4.733	5.598	6.081	7.358
10	38	10	30	10	345	10	53	10	41	10	444	120	1.176
(69)	(433)	(138)	(176)	(139)	(225)	(139)	(157)	(139)	(198)	(139)	(174)	(1.597)	(2.666)
5.247	5.885	5.119	5.739	4.990	5.860	4.862	5.756	4.733	5.598	4.604	5.868	4.604	5.868



Indicadores Operacionais

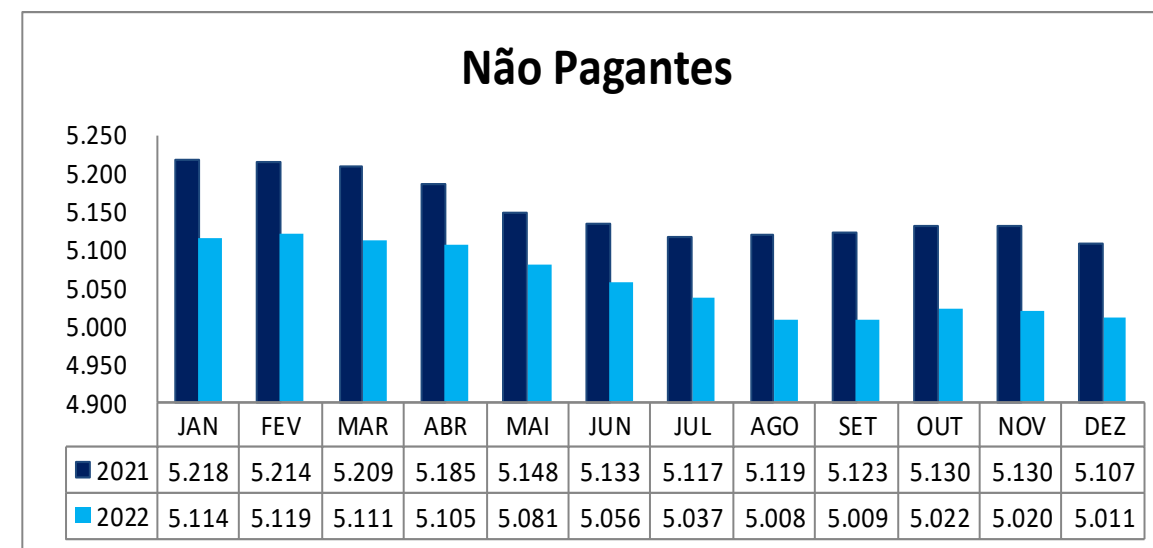
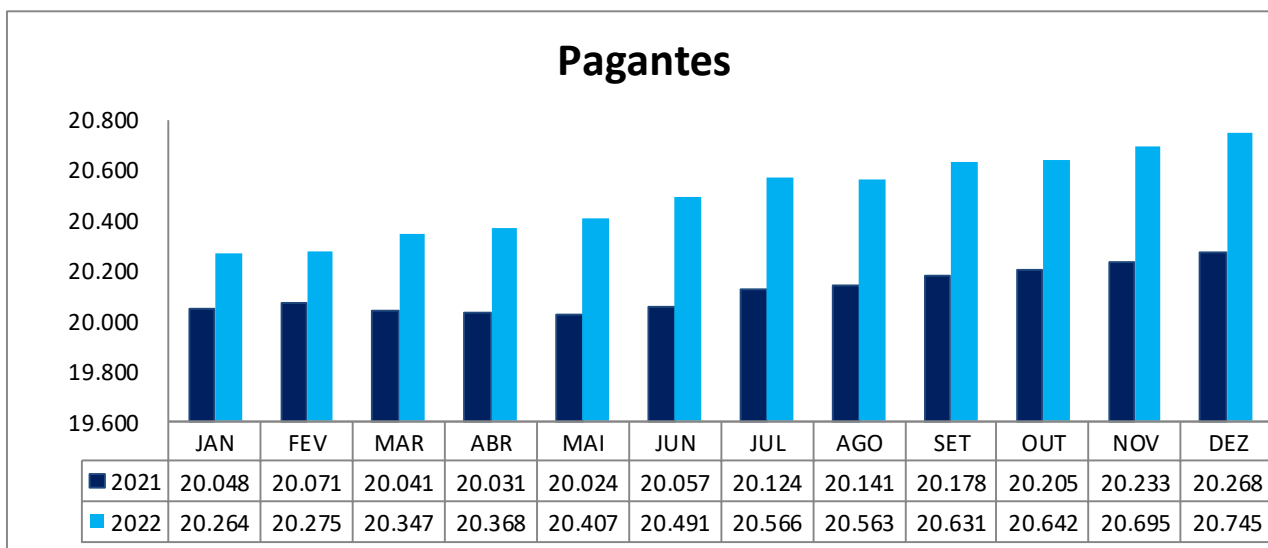
Demonstrações Financeiras – Quadro Social

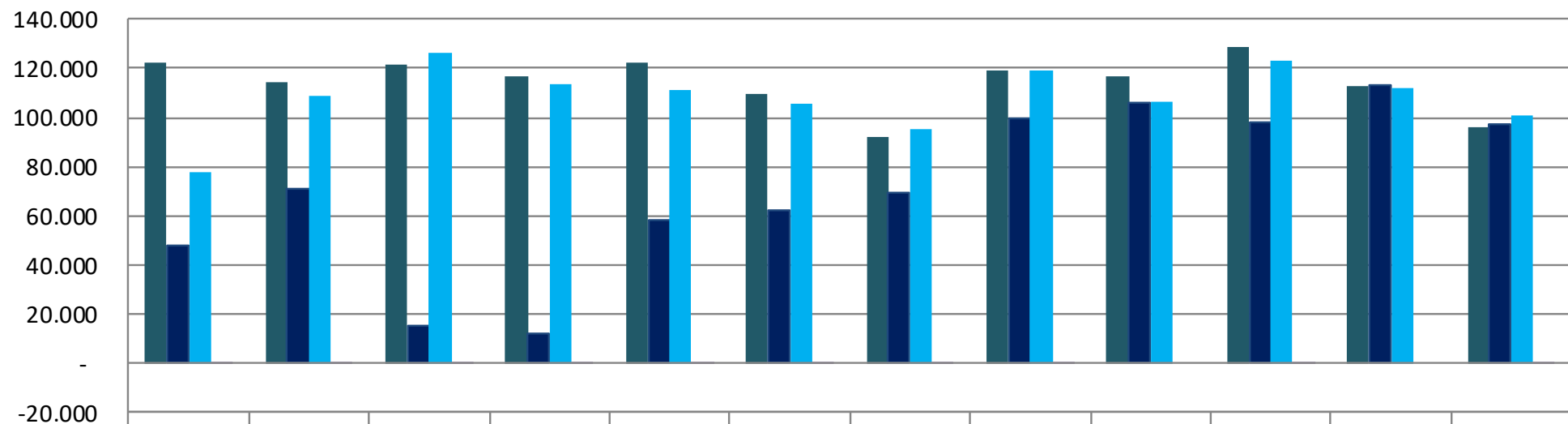


381 (dez. 2022 x dez. 2021)
41 (dez. 2022 x nov. 2022)

477 (dez. 2022 x dez.2021)
50 (dez. 2022 x nov. 2022)

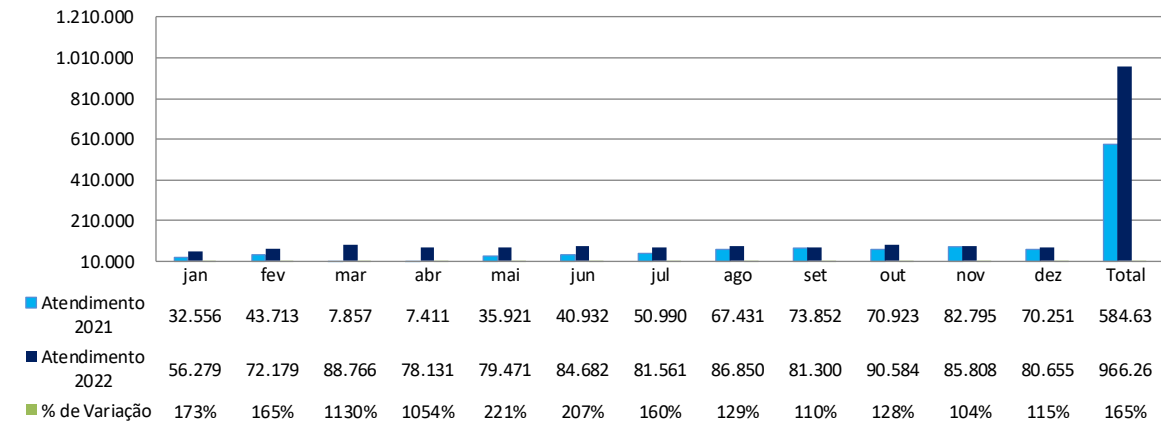
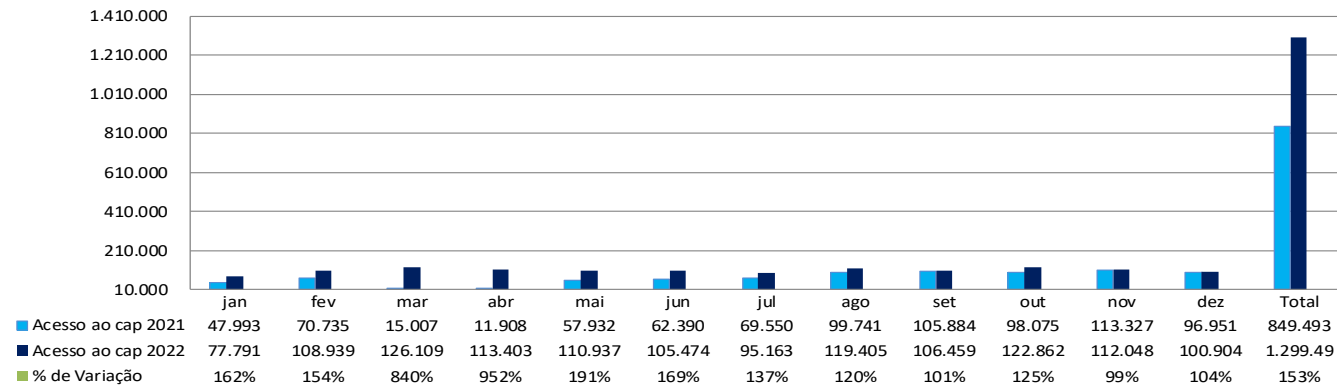
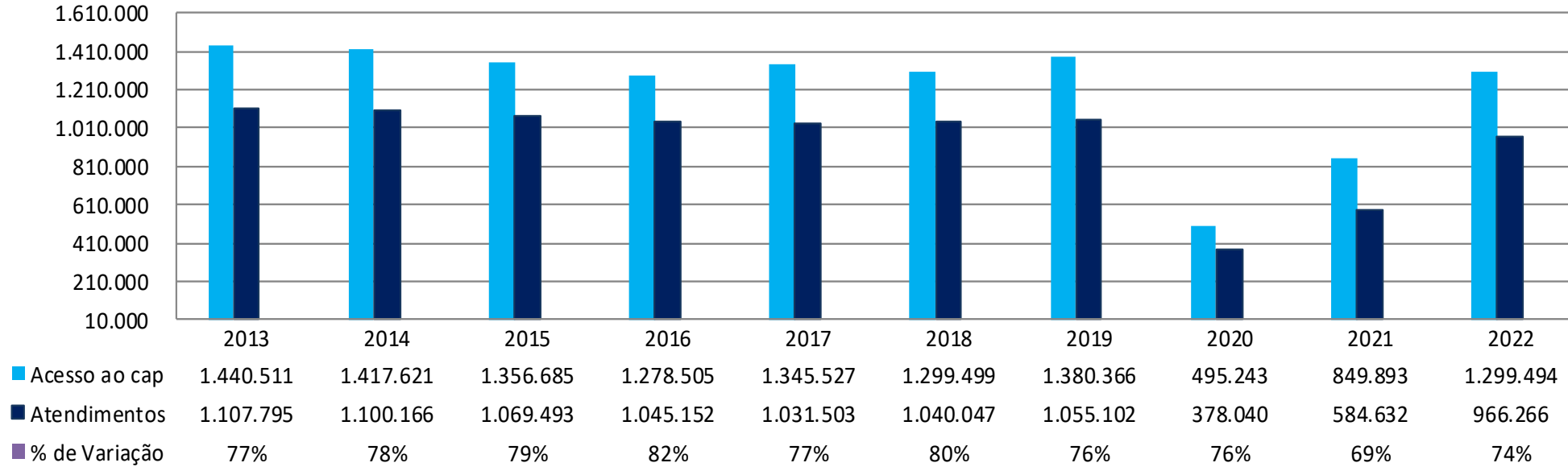
- 96 (dez. 2022 x dez. 2021)
- 9 (dez. 2022 x nov. 2022)

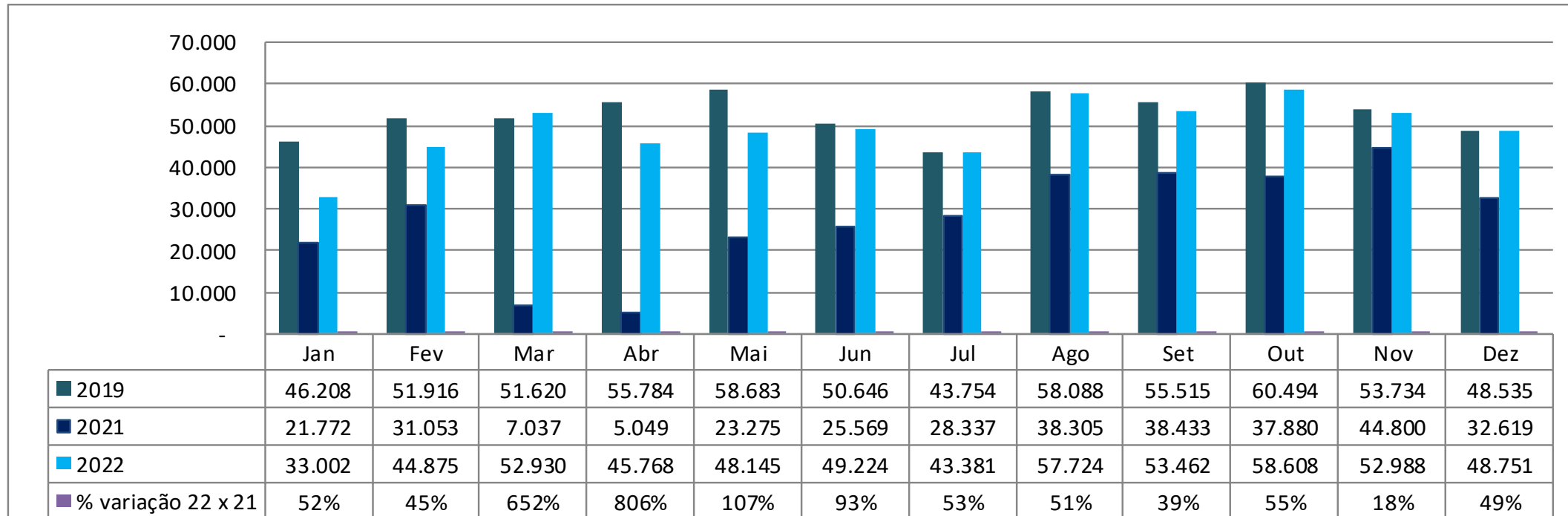




	Jan	Fev	Mar	Abr	Mai	Jun	Jul	Ago	Set	Out	Nov	Dez
2019	122.617	114.449	121.601	116.597	122.155	109.804	91.882	119.445	116.636	128.406	112.917	95.861
2021	47.993	70.735	15.007	11.908	57.932	62.390	69.550	99.741	105.884	98.075	113.327	97.351
2022	77.791	108.939	126.109	113.403	110.937	105.474	95.163	119.405	106.459	122.862	112.048	100.904
% de Variação 22X21	62%	54%	740%	852%	91%	69%	37%	20%	1%	25%	-1%	4%

Atendimento B & R vs Frequência/Acessos (jan. a dez.)

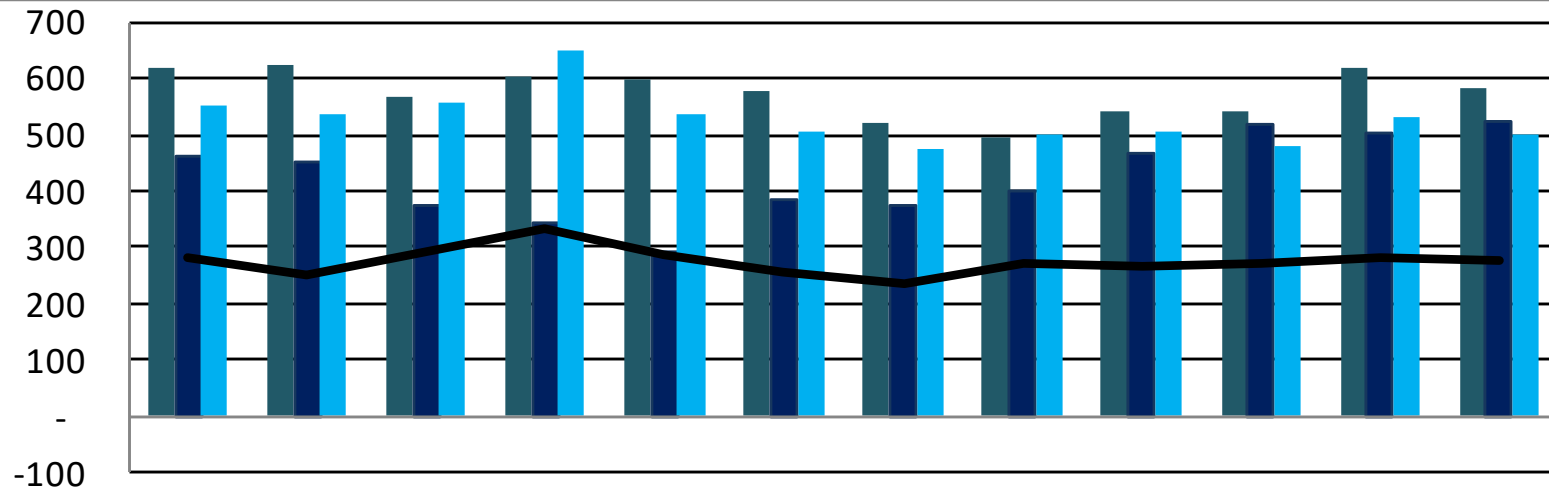




Quantidade de veículos por dia da semana - 2022

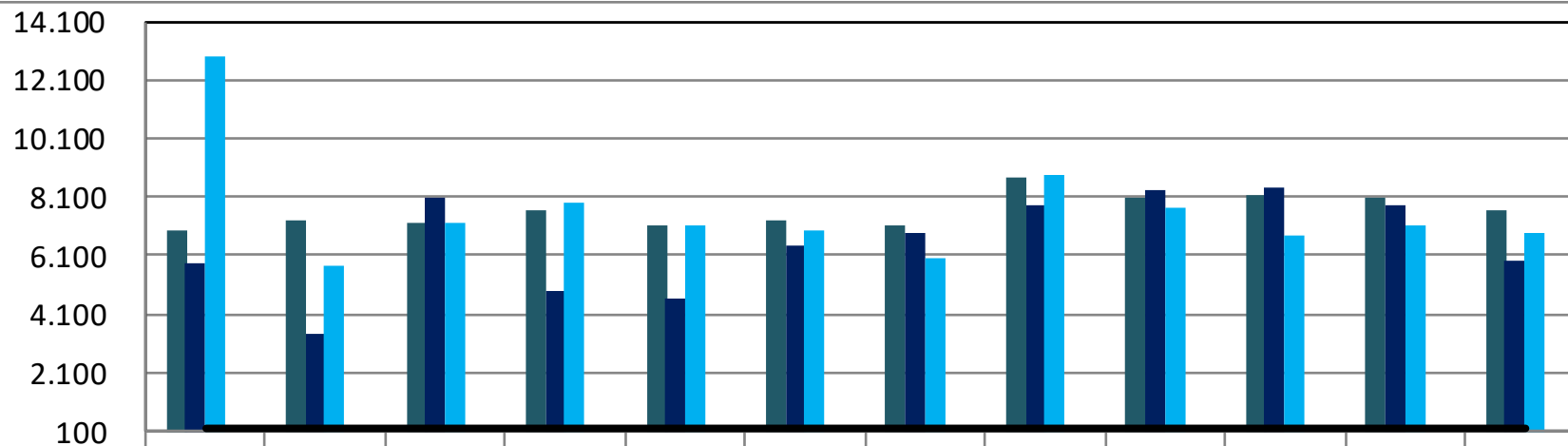
83.926 Segunda (média por dia 1.614)	98.980 Terça (média por dia 1.903)		94.304 Quarta (média por dia 1.814)
97.346 Quinta (média por dia 1.872)	87.402 Sexta (média por dia 1.681)	74.110 Sábado (média por dia 1.398)	52.790 Domingo (média por dia 1.015)

Indicadores – Consumo Energia Elétrica



	Jan	Fev	Mar	Abr	Mai	Jun	Jul	Ago	Set	Out	Nov	Dez
Consumo - Realizado 2019 (kWh)	619	621	569	604	596	578	519	497	542	543	618	581
Consumo - Realizado 2021 (kWh)	460	449	376	343	291	383	374	402	467	518	505	525
Consumo - Realizado 2022 (KwH)	554	536	558	651	538	507	473	502	503	480	533	498
Fatura (em R\$ mil)	279	252	291	333	285	255	235	272	263	272	283	276
% de Variação	20%	19%	49%	90%	85%	32%	26%	25%	8%	-7%	6%	-5%

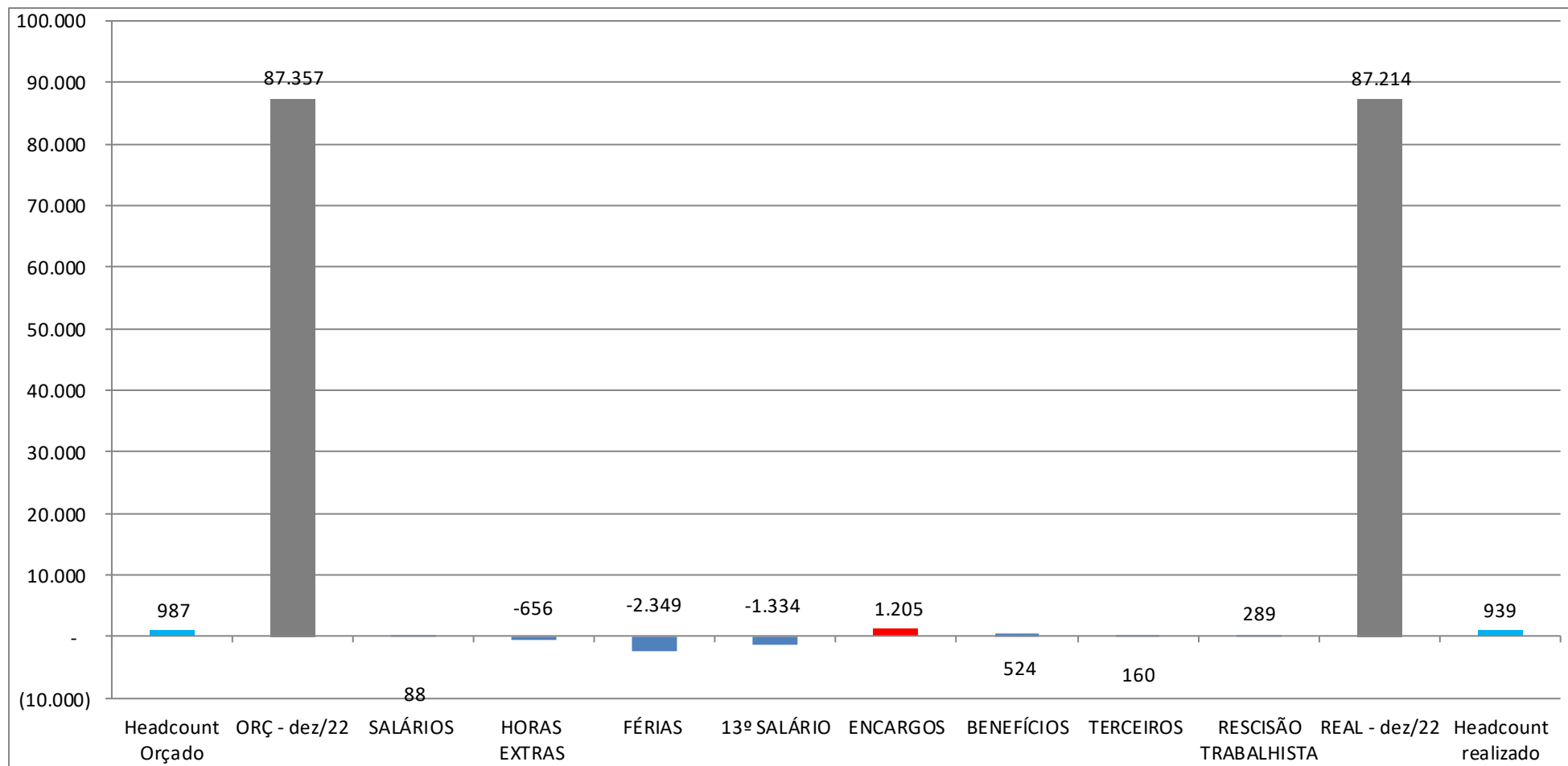
Indicadores – Consumo Água e Esgoto



	Jan	Fev	Mar	Abr	Mai	Jun	Jul	Ago	Set	Out	Nov	Dez
Consumo - Realizado 2019 (m³)	6.928	7.342	7.185	7.628	7.154	7.298	7.095	8.731	8.064	8.165	8.120	7.620
Consumo - Realizado 2021 (m³)	5.826	3.432	8.106	4.905	4.624	6.476	6.834	7.797	8.302	8.435	7.829	5.968
Consumo - Realizado 2022 (m³)	12.936	5.796	7.210	7.869	7.160	6.952	6.052	8.832	7.704	6.775	7.099	6.863
% de Variação	122%	69%	-11%	60%	55%	7%	-11%	13%	-7%	-20%	-9%	15%
Fatura (em R\$ mil)	234	155	190	207	164	171	155	185	205	185	194	181

Resultado do ano: Pessoal (jan. a dez.)

(Valores em milhares de reais)



Headcount (jan. a dez.)

(Valores em milhares de reais)



PESSOAL	HEADCOUNT	VALOR	HEADCOUNT	VALOR	Varição	%	Varição	%
	ORÇADO	ORÇADO	REALIZADO	REALIZADO	Qtde	HEADCOUNT	valor	VALOR
DIRETORIA ADMINISTRATIVA	148	14.572.790,48	148	14.526.563,38	0	0%	(46.227,10)	0%
DIRETORIA BARES E RESTAURANTES	325	22.891.685,78	324	22.538.756,74	-1	0%	(352.929,04)	-2%
DIRETORIA CULTURAL	80	7.702.332,69	75	8.122.146,10	-5	-6%	419.813,41	5%
DIRETORIA DE ESPORTES	197	14.942.080,42	173	15.719.319,41	-24	-12%	777.238,99	5%
DIRETORIA FINANCEIRA	57	5.822.760,13	47	5.092.901,03	-10	-18%	(729.859,10)	-13%
DIRETORIA TECN DA INFORMAÇÃO	14	2.485.397,27	13	2.320.334,34	-1	-7%	(165.062,93)	-7%
INSTITUCIONAL	10	2.576.431,89	10	3.053.834,35	0	0%	477.402,46	19%
DIRETORIA DE MKT E COMUNICACAO	12	1.580.151,31	10	1.474.104,16	-2	-17%	(106.047,15)	-7%
DIRETORIA DO PATRIMÔNIO	67	6.588.098,97	66	6.640.496,55	-1	-1%	52.397,58	1%
DIRETORIA DA SECRETARIA	28	3.047.559,33	28	3.061.953,69	0	0%	14.394,36	0%
DIRETORIA SOCIAL	16	1.779.712,07	13	1.549.190,38	-3	-19%	(230.521,69)	-13%
DIRETORIA DE SUPRIMENTOS	28	3.028.719,39	27	2.913.717,26	-1	-4%	(115.002,13)	-4%
DIRETORIA DE SUSTENTABILIDADE	5	339.163,22	0	176.883,31	-5	-100%	(162.279,91)	-48%
DIRETORIA DE GOVERNANÇA	0	-	1	23.405,07	1	100%	23.405,07	100%
TOTAL GERAL	987	87.357.869,95	935	87.213.605,77	-52		(143.277,18)	
ESPORTES S/ REC INCENT		16.538.754,24		15.719.319,41			- 819.434,83	-5%
TOTAL GERAL S/ REC INCENT		88.954.543,77		87.213.605,77			(1.740.938,00)	-2%

POSIÇÃO DE CONTAS A RECEBER EM 31/12/2022 - INADIMPLÊNCIA

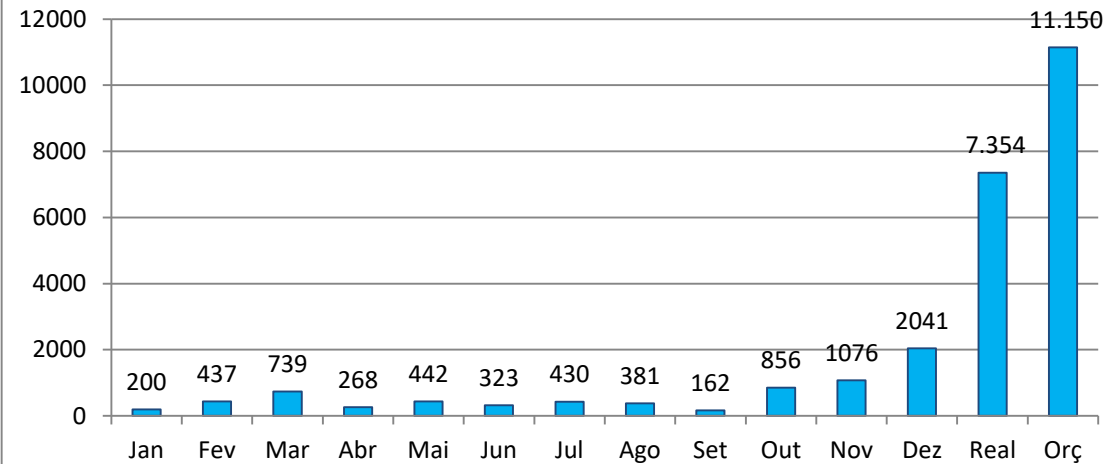
DESCRIÇÃO	JAN		FEV			MAR			ABR			MAI			JUN		
	QTDE	VALOR	QTDE	Var % Jan x Fev	VALOR	QTDE	Var % Fev x Mar	VALOR	QTDE	Var % Mar x Abr	VALOR	QTDE	Var % Abr x Mai	VALOR	QTDE	Var % Mai x Jun	VALOR
	Contribuição Social	676	843.745	727	9,8%	926.256	683	-2,1%	906.454	695	0,4%	910.146	691	-1,7%	894.793	709	3,7%
Acréscimo	-	21.477	-	7,3%	23.056	-	0,8%	23.250	-	3,4%	24.037	-	-3,7%	23.153	-	11,2%	25.750
Mensalidades Cursos	90	40.837	97	4,0%	42.466	105	14,6%	48.664	112	11,0%	54.017	110	6,4%	57.453	119	4,7%	60.166
Recanto Infantil	8	24.904	6	-32,0%	16.941	14	146,2%	41.710	11	-13,0%	36.275	8	-38,6%	22.289	10	42,3%	31.707
Garagem	329	22.329	360	-11,7%	19.720	358	21,5%	23.963	367	12,7%	27.012	372	9,1%	29.471	377	8,2%	31.887
Armário	188	34.210	214	10,7%	37.886	193	-7,6%	35.009	210	3,9%	36.368	210	2,4%	37.247	205	3,0%	38.365
Convites	95	17.670	99	-9,0%	16.076	85	-8,3%	14.741	81	20,2%	17.715	79	-4,8%	16.857	92	17,3%	19.775
Acordos	57	43.657	60	-3,9%	41.970	56	6,2%	44.583	52	37,5%	61.285	42	-21,2%	48.300	45	11,0%	53.629
Títulos	9	21.813	11	34,3%	29.298	8	9,9%	32.204	9	19,7%	38.559	6	-27,5%	27.936	7	30,1%	36.341
Comandas B&R	20	1.319	28	77,8%	2.346	23	-21,9%	1.832	10	-75,2%	454	8	-11,4%	402	11	7,6%	432
Taxas	2	8.592	3	87,3%	16.092	1	-62,9%	5.969	1	0,0%	5.969	1	33,3%	7.958	2	792,1%	70.998
Serviço Médico	61	3.599	58	-7,5%	3.328	67	17,1%	3.897	107	74,1%	6.785	85	-16,5%	5.663	72	-6,5%	5.297
Outros	104	19.666	104	-75,3%	4.851	111	48,8%	7.219	73	19,6%	8.637	69	22,4%	10.567	87	14,6%	12.111
Total		1.103.819		6,9%	1.180.284		0,8%	1.189.496		3,2%	1.227.257		-3,7%	1.182.090		11,2%	1.314.683

POSIÇÃO DE CONTAS A RECEBER EM 31/12/2022 - INADIMPLÊNCIA

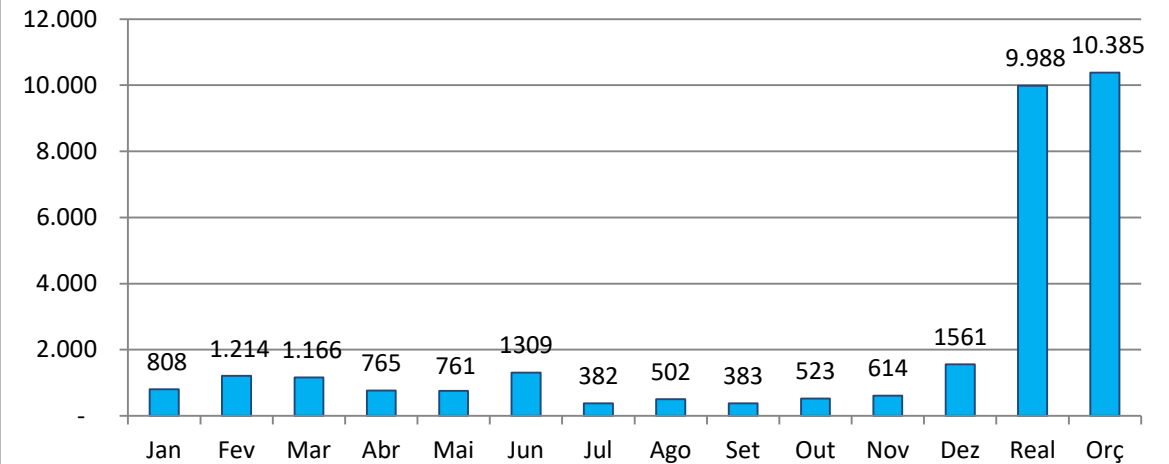
DESCRIÇÃO	JUL			AGO			SET			OUT			NOV			DEZ			variações	
	QTDE	Var % Jun x Jul	VALOR	QTDE	Var % Jul x Ago	VALOR	QTDE	Var % Ago x Set	VALOR	QTDE	Var % Set x Out	VALOR	QTDE	Var % Out x Nov	VALOR	QTDE	Var % Nov x Dez	VALOR	R\$	%
	Contribuição Social	707	0,1%	929.288	1.203	-5%	883.751	1.226	2%	903.604	1.180	-3%	880.741	1.183	-1%	873.444	1.260	6%	929.867	56.423
Acréscimo	-	-2,1%	25.212	-	-10%	22.643	-	3%	23.237	-	3%	23.974	-	21%	28.901	-	-12%	25.303	-3.598	-12,4%
Mensalidades Cursos	120	-13,6%	51.978	159	5%	54.397	172	17%	63.413	171	7%	67.750	181	5%	71.139	195	-1%	70.157	-982	-1,4%
Recanto Infantil	12	-14,0%	27.283	17	33%	36.244	18	5%	38.164	17	-7%	35.553	15	-6%	33.310	16	-13%	28.992	-4.319	-13,0%
Garagem	393	-3,7%	30.705	565	1%	31.031	569	3%	32.021	552	0%	31.961	572	9%	34.932	622	10%	38.578	3.646	10,4%
Armário	205	-1,9%	37.646	386	1%	38.046	375	-4%	36.687	371	-3%	35.569	352	-5%	33.718	320	-7%	31.241	-2.477	-7,3%
Convites	86	-6,0%	18.598	53	-51%	9.086	11	-77%	2.085	1	-87%	280	-	0%	-	-	0%	-	0	0,0%
Acordos	40	-35,3%	34.722	68	27%	44.007	67	24%	54.377	56	-11%	48.129	67	23%	59.106	78	35%	79.692	20.585	34,8%
Títulos	6	2,4%	37.225	6	-66%	12.608	6	0%	12.608	7	17%	14.709	14	113%	31.319	9	-46%	16.915	-14.404	-46,0%
Comandas B&R	16	697,5%	3.447	32	35%	4.660	8	-59%	1.906	17	-27%	1.391	26	100%	2.779	10	-78%	611	-2.168	-78,0%
Taxas	2	2,8%	72.988	-	0%	-	-	0%	-	1	0%	63.040	4	350%	283.960	3	-84%	45.380	-238.580	-84,0%
Serviço Médico	40	-30,3%	3.694	38	-32%	2.527	47	21%	3.059	52	37%	4.195	52	3%	4.342	100	63%	7.063	2.721	62,7%
Outros	93	43,9%	17.430	121	38%	24.110	90	-31%	16.737	92	7%	17.894	139	139%	42.760	114	-35%	27.623	-15.137	-35,4%
Total		-1,9%	1.290.215		-9,9%	1.163.110		2,1%	1.187.898		3,1%	1.225.185		22,4%	1.499.710		-13,2%	1.301.422	- 198.288	-13,2%



Compra de ativos



Obras e Reformas



Demonstrações Financeiras - Obras



Resumo das obras		Orçado Ano	Realizado												Saldo Orçamento Ano	
			Jan	Fev	Mar	Abr	Mai	Jun	Jul	Ago	Set	Out	Nov	Dez		Total Realizado
Patrimônio	Reforma térreo do Ginásio Antônio Prado Júnior (Início)	4.000	-	-	13	8	22	29	61	17	17	17	13	175	372	3.628
Patrimônio	Reforma do 4º andar (Diretoria)	1.500	212	364	647	373	344	366	165	81	87	56	23	-	2.717	(1.217)
Patrimônio	Remanej. Vestiários da Piscina, Unifamiliar e Fraldário p/ o Subsolo	937	14	16	17	113	57	117	164	154	109	325	150	338	1.575	(638)
Patrimônio	Reforma hall entrada do Prédio Novo	743	-	122	4	24	64	56	91	8	55	47	139	610	133	
Culturismo	Instalação de Pele de Vidro (5º Pavimento)	600	33	-	35	6	23	23	26	10	-	-	-	156	444	
Patrimônio	Reforma Calçadas	500	30	176	116	97	91	15	-	-	-	-	-	525	(25)	
Esportivo	Reforma beach tennis e futevolei	487	88	43	120	20	66	63	65	109	59	1	124	777	(290)	
Patrimônio	Construção Vestiário de Atletas no 1º Andar	380	-	-	-	-	-	-	-	-	-	-	-	-	380	380
Patrimônio	Reforma Ambulatório Médico	300	-	-	-	-	-	-	3	3	-	-	-	35	41	259
Patrimônio	Reforma 3º andar do Prédio Novo	250	-	-	-	-	-	-	-	-	-	-	-	6	6	244
Patrimônio	Projetos Retrofit Prédio Novo	200	50	180	43	7	62	-	(47)	12	13	35	36	76	468	(268)
Patrimônio	Construção de bar no 6º pavimento	138	98	98	32	22	-	-	30	-	-	-	-	280	(142)	
Patrimônio	Demolição Térreo Prédio Novo	100	-	-	-	-	-	-	-	-	-	-	-	-	100	100
Patrimônio	Pressurização do Prédio Novo (Finalização)	100	-	-	3	-	-	-	-	-	24	1	1	69	98	2
Patrimônio	Reforma do Parquinho da Brinquedoteca	50	-	-	-	-	-	-	-	-	-	-	-	192	192	(142)
Patrimônio	Acústica das Quadras de Squash	50	-	-	-	-	-	-	-	-	-	-	-	-	50	50
Patrimônio	Reforma hall do Cinema	50	-	-	-	-	-	-	-	-	-	-	-	-	50	50
Patrimônio	Construção de quadra no 6º Pavimento		223	28	12	-	8	-	(29)	-	-	-	-	242	(242)	
Patrimônio	Instalação de ar condicionado no prédio novo		28	14	11	40	24	640	(56)	24	3	5	12	20	764	(764)
Patrimônio	Construção 5º pavimento prédio novo		9	-	-	-	-	-	-	-	-	-	-	9	(9)	
Patrimônio	Piso do ginásio Marcelo Borba		-	109	-	1	-	-	-	-	-	-	-	110	(110)	
Patrimônio	Recuperação dos pilares do prédio novo		20	-	-	-	-	-	-	-	-	-	-	20	(20)	
Patrimônio	Remanej. Das áreas do 4º p/ térreo do GAPJ		-	16	13	-	-	-	-	-	-	-	-	29	(29)	
Patrimônio	Remanej. De departamentos p/ áreas das oficinas de manutenção		3	48	24	11	-	-	-	-	2	13	3	66	170	(170)
Patrimônio	Projeto Ginásio Antonio Prado Junior		-	-	10	-	-	-	-	-	-	-	-	10	(10)	
Patrimônio	Marcenaria no Hall da Garagem		-	-	67	42	-	-	-	-	0	-	-	109	(109)	
Patrimônio	Painel estrutural		-	-	-	-	-	-	-	-	61	2	-	63	(63)	
Patrimônio	Remanejamentos dos almoxarifados		-	-	-	-	-	-	-	-	0	13	98	163	(163)	
Patrimônio	Substituição dos filtros e motobombas da piscina social		-	-	-	-	-	-	-	-	0	-	107	170	(170)	
Patrimônio	Reforma da pista de cooper		-	-	-	-	-	-	-	-	0	-	312	312	(312)	
Total Obras	Total obras	10.385	808	1.214	1.166	764	761	1.309	382	502	383	523	614	1.561	9.988	397

Captações/Patrocínios (jan. a dez.)

(Valores em milhares de reais)



Patrocinador	Área Beneficiada	Janeiro		Fevereiro		Março		Abril		Maio		Junho		Julho		Agosto		Setembro		Outubro		Novembro		Dezembro		TOTAL		
		Orç.	Realiz.	Orç.	Realiz.	Orç.	Realiz.	Orç.	Realiz.	Orç.	Realiz.	Orç.	Realiz.	Orç.	Realiz.	Orç.	Realiz.	Orç.	Realiz.	Orç.	Realiz.	Orç.	Realiz.	Orç.	Realiz.	Orç.	Realiz.	
AMBEV	Social																		50.000								50.000	
BANCO BRADESCO	Institucional	46.682	46.682	46.682	46.682	46.682	46.682	46.682		46.682	93.363	46.682	46.682	46.682	299.016	301.386	49.016	51.386	49.016	51.386	49.016	51.386	49.016	51.386	49.016	51.386	821.849	833.699
BRASANITAS	Basquete													20.000	40.000		20.000		20.000		20.000		20.000		20.000		140.000	
BRASANITAS	Ger Esportes													45.000													45.000	
CORPORE	Basquete	133.200	133.200	133.200	133.200	133.200	133.200	133.200	133.200	133.200	143.200	133.200	143.200	133.200	133.200	133.200	133.200	143.200	133.200	143.200	140.550	143.200	140.550	143.200	1.613.100	1.658.400		
CORPORE	Bares										54.000																54.000	
CORPORE	Marketing	126.667		126.667		126.667		126.667		126.667	8.100	126.667		126.667		126.667		126.667		126.667		126.667		126.667		1.520.000	8.100	
ELEMENTO CULTURAL	Social																										76.500	
FILO	Ger Esportes										18.000		18.000		18.000		18.000		18.000		18.000		18.000		18.000		144.000	
FILO	Marketing				18.000		29.530		18.000																		65.530	
GRAN COFFE	Bares		50.000																								50.000	
JANI-KING	Basquete	13.083	14.750	13.083	14.750	13.083	14.750	13.083	14.750	13.083	14.750	13.889		13.832		13.832		13.832		13.832		13.832		13.832		162.299	73.750	
KAZAA	Marketing												8.783		8.783												17.567	
KAZAA	Ginastica Artística															8.783		8.783		8.783		8.783		8.783		8.783	43.916	
KIDDZ MARKET	Institucional																		3.000								3.000	
MITRE	Marketing						60.000																				60.000	
MONTE BRAVO	Bares													7.239		9.005											16.244	
MONTE BRAVO	Ger Esportes										25.000		25.000		25.000		25.000		25.000		25.000		25.000		25.000		200.000	
MONTE BRAVO	Tenis										12.500		12.500		12.860		12.500		12.500		12.500		12.500		12.500		100.360	
MONTE BRAVO	Beach										12.500		12.500		12.500		12.500		12.500		12.500		12.500		12.500		100.000	
MONTE BRAVO	Marketing				41.667		41.667		50.000																		133.333	
MONTE BRAVO	Institucional																	15.000									15.000	
TEGRA	Tenis										7.143		7.143		7.143		7.143				15.000		7.500		7.500		58.571	
TEGRA	Ger Esportes										7.143		7.143		7.143		7.143				15.000		7.500		7.500		58.571	
TEGRA	Marketing				28.571		14.289																				42.860	
TNL PCS S/A	Basquete	15.455		15.455		15.455		15.455		15.455		15.455		15.455		15.455		15.455		15.455		15.455		15.455		185.463	0	
TOBINAGA	Marketing								25.000																		25.000	
TOBINAGA	Beach												12.500														12.500	
TOBINAGA	Ger Esportes												12.500														12.500	
PLATINUM	Judo										6.000		6.000		6.000		6.000		6.000		6.000		6.000		6.000		48.000	
PLATINUM	Marketing				6.000		6.000		6.000																		18.000	
RESTOQUE	Marketing												30.000														30.000	
SUP MAMBO	Institucional															5.000											5.000	
WBR IND E COM	Institucional																							5000		100.000		
TELEFONICA	Marketing																								25.000	25.000		
		335.087	244.632	335.087	288.870	335.087	346.117	335.087	246.950	335.087	401.699	335.892	341.951	335.836	349.550	588.170	585.659	338.170	365.369	338.170	327.369	345.520	393.869	345.520	437.369	4.302.711	4.329.403	



Conta (R\$ mil)	Resultado Dezembro				Resultado Acumulado			
	Orçado	Real	Variação		Orçado	Real	Variação	
Recanto Infantil	2022	2022	R\$	%	2022	2022	R\$	%
Receitas	563	542	(22)	-4%	7.265	7.177	(89)	-1%
aulas e cursos	526	492	(35)	-7%	6.567	6.644	77	1%
refeições e lanches	37	48	11	31%	680	492	(188)	-28%
demais receitas	-	2	2	100%	-	33	33	100%
shows e apresentacoes	-	-	-		19	7	(11)	-60%
Pessoal	(422)	(525)	(103)	24%	(5.337)	(5.838)	(502)	9%
Rateio	(24)	(16)	8	-32%	(173)	(106)	67	-39%
copiadora - xerox	(0)	-	0	-100%	(5)	-	5	-100%
telefonia	(2)	(2)	0	-18%	(24)	(21)	3	-12%
lavanderia	(1)	(0)	0	-65%	(6)	(3)	3	-47%
limpeza	(2)	(2)	1	-30%	(27)	(21)	6	-21%
manutenção	(19)	(13)	6	-32%	(111)	(61)	50	-45%
Serviços Públicos	(5)	(6)	(1)	20%	(79)	(78)	1	-2%
gás	(0)	-	0	-100%	(1)	(2)	(1)	173%
água e esgoto	(2)	(4)	(1)	49%	(42)	(42)	1	-2%
energia	(3)	(3)	0	-4%	(36)	(34)	2	-5%
Despesas	(81)	(82)	(1)	1%	(1.227)	(1.200)	27	-2%
locacoes para eventos	(7)	(1)	6	-90%	(53)	(48)	4	-8%
servicos de autonomos	-	-	-		-	(5)	(5)	100%
transporte aereo	-	-	-		(14)	(3)	11	-78%
direitos autorais	-	-	-		(1)	-	1	-100%
transportes	-	(3)	(3)	100%	(10)	(16)	(6)	62%
servicos administrativos	-	(0)	(0)	100%	(10)	(6)	4	-41%
locacoes regulares	(5)	(0)	4	-90%	(54)	(11)	43	-80%
alimentos e bebidas	(19)	(19)	(1)	3%	(366)	(383)	(17)	5%
servicos especializados	(16)	(6)	10	-63%	(167)	(42)	125	-75%
materiais de consumo	(10)	(12)	(1)	13%	(138)	(255)	(116)	84%
eventos e cursos	(24)	(25)	(2)	7%	(311)	(304)	7	-2%
materiais de uso	(1)	(16)	(14)	1062%	(91)	(119)	(28)	31%
Resultado	31	(88)	(119)	-379%	449	(46)	(494)	-110%



Resultado Dezembro					Resultado Acumulado			
Conta (R\$ mil)	Orçado	Real	Variação		Orçado	Real	Variação	
Basquete Adulto	2022	2022	R\$	%	2022	2022	R\$	%
Receitas	170	184	14	8%	1.961	2.108	147	7%
patrocinios	170	163	(7)	-4%	1.961	1.872	(89)	-5%
Pessoal	(104)	(102)	1	-1%	(1.073)	(885)	188	-18%
Rateio	(0)	(0)	(0)	273%	(1)	(20)	(19)	1749%
manutenção	-	-	-		-	(20)	(20)	100%
Utilities	-	-	-		-	-	-	
Despesas	(279)	(241)	38	-14%	(3.367)	(3.403)	(36)	1%
locacoes para eventos	-	-	-		(1)	-	1	-100%
despesas legais	(2)	(5)	(3)	165%	(25)	(44)	(19)	74%
consult, assessorias, auditoria	(1)	-	1	-100%	(12)	(20)	(8)	70%
transportes	(0)	(1)	(1)	249%	(5)	(13)	(8)	163%
seguros	(0)	-	0	-100%	(2)	-	2	-100%
despesas financeiras	-	-	-		-	-	-	
alimentos e bebidas	(3)	(2)	0	-18%	(30)	(19)	11	-38%
materiais de uso	(4)	(7)	(3)	63%	(52)	(16)	36	-69%
materiais de consumo	(1)	(1)	0	-24%	(19)	(46)	(27)	144%
servicos administrativos	(0)	(0)	(0)	20%	(2)	(5)	(4)	213%
locacoes regulares	(7)	(11)	(5)	66%	(82)	(130)	(47)	57%
eventos e cursos	(17)	(24)	(7)	43%	(203)	(269)	(66)	33%
federacoes e confederacoes	(11)	(3)	8	-72%	(133)	(205)	(72)	54%
viagens e estadias	(34)	(36)	(2)	5%	(408)	(434)	(26)	6%
servicos especializados	(199)	(149)	49	-25%	(2.384)	(2.202)	182	-8%
Resultado	(213)	(160)	54	-25%	(2.480)	(2.200)	280	-11%

Obrigado !