



# RELATÓRIO DA DIRETORIA

Demonstrações Financeiras

jan. a nov./2022

Vice Presidente

Celso Bueno Doria

## Receitas

A receita operacional em Novembro ficou R\$ 2.202K acima do orçado.

- Receitas de vendas de produtos (B&R): R\$627K acima do orçado (boulevard, expresso, solarium).
- Receitas p/ manut. e invest.: R\$265K acima do orçado (taxa de convidados, frequência, contribuição).
- Outras receitas: R\$355K acima do orçado (receitas incentivadas, patrocínios, ganho de ações judiciais).

Receitas não operacional:

- Receita financeira (R\$ 322K acima do orçado – rendimento aplicações).

## Despesas

O total de despesas operacionais em Novembro ficou R\$ 1.159K acima do orçado.

- Positivos: (R\$ 853K ) Gastos com pessoal (Salários e benefícios).
- Negativos: (R\$-911K) Produtos de B&R (devido aumento das receitas com venda de produtos de B&R).
- (R\$-643K) Serviços de terceiros (Músicos, consultorias técnicas, professores esportivos e culturais).

# 1.1 Resultado Geral

(Valores em milhares de reais)



	novembro					jan. a nov.				
	orçado	realizado		variação		orçado	realizado		variação	
(+) RECEITAS OPERAC. + Ñ OPER.	14.038	19.515	100,0%	5.477	39,0%	153.749	187.514	100,0%	33.766	22,0%
(-) DESPESAS PESSOAL	-8.558	-7.705	-39,5%	853	-10,0%	-80.327	-78.253	-41,7%	2.074	-2,6%
(-) OUTRAS DESPESAS	-6.639	-8.657	-44,4%	-2.018	30,4%	-71.522	-76.146	-40,6%	-4.624	6,5%
<b>(=) RESULTADO antes deprec.</b>	<b>-1.159</b>	<b>3.154</b>	<b>16,2%</b>	<b>4.313</b>	<b>-372%</b>	<b>1.900</b>	<b>33.115</b>	<b>17,7%</b>	<b>31.215</b>	<b>1643%</b>

# 1.2 Resultado 2022

(Valores em milhares de reais)



	novembro					jan. a nov.					
	orçado	realizado		variação		orçado	realizado		variação		
<b>RECEITAS OPERAC. (a)</b>	<b>13.978</b>	<b>16.181</b>	<b>100,0%</b>	<b>2.202</b>	<b>15,8%</b>	<b>150.092</b>	<b>163.401</b>	<b>100,0%</b>	<b>13.308</b>	<b>8,9%</b>	
RECEITAS P/ MANUT E INVEST	8.027	8.292	51,2%	265	3,3%	88.431	91.024	55,7%	2.592	2,9%	contrib.social, freq. temp., taxa convidados, etc.
RECEITAS DE VENDA DE PRODUTOS	3.242	3.870	23,9%	627	19,4%	32.665	38.175	23,4%	5.510	16,9%	refeições, lanches, bebidas, cigarros, etc.
RECEITAS DE ATIVIDADES	1.504	2.367	14,6%	863	57,4%	16.556	17.786	10,9%	1.231	7,4%	mensalidades, matrículas, exames, etc.
OUTRAS RECEITAS	438	793	4,9%	355	81,1%	4.844	7.886	4,8%	3.043	62,8%	patrocínios, anúncios, receitas inc., etc
RECEITAS PATRIMONIAIS	767	858	5,3%	92	12,0%	7.596	8.530	5,2%	933	12,3%	armários, estacionamento, aluguéis
<b>DESPESAS OPERAC. (b)</b>	<b>-15.197</b>	<b>-16.356</b>	<b>-101,1%</b>	<b>-1.159</b>	<b>7,6%</b>	<b>-151.844</b>	<b>-154.360</b>	<b>-94,5%</b>	<b>-2.516</b>	<b>1,7%</b>	
PESSOAL	-8.558	-7.705	-47,6%	853	-10,0%	-80.327	-78.253	-47,9%	2.074	-2,6%	salários, encargos e benefícios
SERVIÇOS DE TERCEIROS	-2.275	-2.919	-18,0%	-643	28,3%	-24.624	-25.279	-15,5%	-655	2,7%	TI, profess., estacion., manut., imagem, bolsas
PRODUTOS DE B&R	-1.705	-2.616	-16,2%	-911	53,4%	-18.432	-23.503	-14,4%	-5.071	27,5%	custo de alimentos e bebidas
MATERIAIS DIVERSOS	-965	-1.054	-6,5%	-89	9,2%	-9.430	-10.432	-6,4%	-1.002	10,6%	mat. de manut., uso, cons., limp, esporte, epi
SERVIÇOS COMPARTILHADOS	-789	-564	-3,5%	226	-28,6%	-8.525	-6.710	-4,1%	1.815	-21,3%	limpeza, lavanderia, fiscalização.
SERVIÇOS PÚBLICOS	-644	-737	-4,6%	-94	14,5%	-7.397	-7.511	-4,6%	-115	1,6%	luz, água e gás
MANUTENÇÃO	-279	-237	-1,5%	41	-14,9%	-3.458	-2.847	-1,7%	610	-17,7%	manutenção interna
LOCAÇÕES	-196	-298	-1,8%	-102	52,3%	-2.078	-2.184	-1,3%	-106	5,1%	equipamentos em geral, copiadoras, espaços
OUTROS	-497	-924	-5,7%	-427	85,8%	-5.834	-6.219	-3,8%	-385	6,6%	demais des. e provisões, alocações, etc
RECUPERACAO DESPESAS	711	697	4,3%	-14	-1,9%	8.259	8.579	5,3%	320	3,9%	alocação de despesas (manut. + refeitório)
<b>RESULTADO OPERAC. (c) = a+b</b>	<b>-1.219</b>	<b>-176</b>	<b>-1,1%</b>	<b>1.043</b>	<b>-86%</b>	<b>-1.752</b>	<b>9.041</b>	<b>5,5%</b>	<b>10.792</b>	<b>-616%</b>	
<b>RESULTADO NÃO OPERAC. (d)</b>	<b>59</b>	<b>3.329</b>	<b>20,6%</b>	<b>3.270</b>	<b>5501%</b>	<b>3.652</b>	<b>24.075</b>	<b>14,7%</b>	<b>20.423</b>	<b>559%</b>	
(+) DEMAIS REC. MANUT. INVEST.	10	2.962	18,3%	2.952	29523%	3.110	21.046	12,9%	17.936	577%	taxas de admissão e venda de títulos
(+) RECEITAS FINANCEIRAS	50	372	2,3%	322	649,0%	547	3.068	1,9%	2.521	461,2%	rendimentos de aplicações, juros e multas, etc.
(-) DESPESAS FINANCEIRAS	-0	-5	0,0%	-5	100,0%	-5	-39	0,0%	-34	100%	descontos, juros, , multas e demais perdas
<b>RESULTADO antes deprec. (c+d)</b>	<b>-1.159</b>	<b>3.154</b>	<b>19,5%</b>	<b>4.313</b>	<b>-372%</b>	<b>1.900</b>	<b>33.115</b>	<b>20,3%</b>	<b>31.215</b>	<b>1643%</b>	
(-) DEPRECIACÃO DO PERÍODO	-640	-838	-4,3%	-198	31,0%	-7.340	-8.816	-4,7%	-1.477	20,1%	
<b>(=) RESULTADO após depreciação</b>	<b>-1.799</b>	<b>2.316</b>	<b>11,9%</b>	<b>4.115</b>	<b>-229%</b>	<b>-5.440</b>	<b>24.299</b>	<b>13,0%</b>	<b>29.739</b>	<b>-547%</b>	

# 1.4 Resultado por Diretoria (Novembro)

(Valores em milhares de reais)



	RECEITAS			DESPESAS			RESULTADO			
	orçado	realizado	variação	orçado	realizado	variação	orçado	realizado	variação	%
INSTITUCIONAL	8.085	11.726	3.641	-414	-840	-426	7.671	10.886	3.215	42%
DIRETORIA DE ESPORTES	840	1.320	479	-3.066	-3.483	-417	-2.225	-2.163	62	-3%
DIRETORIA ADMINISTRATIVA	712	827	115	-2.207	-2.076	131	-1.495	-1.250	246	-16%
DIRETORIA BARES E RESTAUR.	3.228	3.862	633	-4.276	-4.485	-210	-1.047	-623	424	-40%
DIRETORIA DO PATRIMÔNIO	0	0	0	-757	-1.063	-307	-757	-1.063	-307	41%
DIRETORIA TECN DA INFORMAÇÃO	0	0	0	-506	-621	-115	-506	-621	-115	23%
DIRETORIA FINANCEIRA	0	0	0	-611	-629	-18	-611	-629	-18	3%
DIRETORIA CULTURAL	870	874	4	-1.574	-1.387	187	-704	-513	190	-27%
DIRETORIA DE SUPRIMENTOS	0	0	0	-333	-301	32	-333	-301	32	-10%
DIRETORIA DA SECRETARIA	43	67	24	-320	-306	14	-277	-239	38	-14%
DIRETORIA DE MKT E COMUNICAÇÃO	167	51	-115	-329	-298	31	-162	-246	-84	52%
DIRETORIA SOCIAL	81	782	701	-684	-818	-134	-603	-36	567	-94%
DIRETORIA DE SUSTENTAB	0	7	7	-103	-34	69	-103	-28	75	-73%
DIRETORIA DE DESENVOLV SOCIAL	12	0	-12	-19	-19	-0	-7	-19	-12	174%
DIRETORIA JURÍDICA	0	0	0	0	0	0	0	0	0	0%
<b>TOTAL</b>	<b>14.038</b>	<b>19.515</b>	<b>5.477</b>	<b>-15.197</b>	<b>-16.362</b>	<b>-1.164</b>	<b>-1.159</b>	<b>3.154</b>	<b>4.313</b>	<b>-372%</b>

# 1.4 Resultado por Diretoria (jan. a nov.)

(Valores em milhares de reais)



	RECEITAS			DESPESAS			RESULTADO			
	orçado	realizado	variação	orçado	realizado	variação	orçado	realizado	variação	%
INSTITUCIONAL	92.333	115.319	22.986	-6.269	-7.067	-798	86.064	108.252	22.188	26%
DIRETORIA DE ESPORTES	9.168	13.530	4.362	-32.098	-33.698	-1.599	-22.930	-20.168	2.763	-12%
DIRETORIA ADMINISTRATIVA	7.680	8.026	346	-21.945	-21.108	837	-14.265	-13.082	1.182	-8%
DIRETORIA BARES E RESTAURANTES	32.442	38.376	5.934	-41.211	-43.821	-2.610	-8.769	-5.445	3.324	-38%
DIRETORIA DO PATRIMÔNIO	0	0	0	-7.960	-9.226	-1.266	-7.960	-9.226	-1.266	16%
DIRETORIA TECN DA INFORMAÇÃO	0	0	0	-5.551	-5.738	-187	-5.551	-5.738	-187	3%
DIRETORIA FINANCEIRA	0	0	0	-6.350	-5.502	847	-6.350	-5.502	847	-13%
DIRETORIA CULTURAL	8.638	8.604	-33	-13.735	-13.276	458	-5.097	-4.672	425	-8%
DIRETORIA DE SUPRIMENTOS	0	0	0	-3.097	-2.851	247	-3.097	-2.851	247	-8%
DIRETORIA DE MKT E COMUNICAÇÃO	1.833	913	-921	-3.371	-2.939	433	-1.538	-2.026	-488	32%
DIRETORIA DA SECRETARIA	473	732	260	-3.012	-2.938	74	-2.540	-2.206	334	-13%
DIRETORIA SOCIAL	1.139	1.843	704	-6.403	-5.550	854	-5.264	-3.707	1.557	-30%
DIRETORIA DE SUSTENTABILIDADE	0	52	52	-700	-461	239	-700	-409	291	-42%
DIRETORIA DE DESENVOLV SOCIAL	43	120	77	-146	-203	-57	-103	-83	20	-19%
DIRETORIA JURÍDICA	0	0	0	0	-22	-22	0	-22	-22	100%
<b>TOTAL</b>	<b>153.749</b>	<b>187.514</b>	<b>33.766</b>	<b>-151.849</b>	<b>-154.399</b>	<b>-2.550</b>	<b>1.900</b>	<b>33.115</b>	<b>31.215</b>	<b>1643%</b>

## 2.1 Receitas por grupo



	novembro					jan. a nov.					
	orçado	realizado		variação		orçado	realizado		variação		
<b>RECEITAS POR GRUPO</b>	<b>14.038</b>	<b>19.515</b>	<b>100,0%</b>	<b>5.477</b>	<b>39,0%</b>	<b>153.749</b>	<b>187.514</b>	<b>100,0%</b>	<b>33.766</b>	<b>22,0%</b>	
RECEITAS P/ MANUT E INVEST	8.037	11.254	57,7%	3.217	40,0%	91.541	112.070	59,8%	20.529	22,4%	contrib.soc., tx adm., freq. temp., tx convid, etc.
RECEITAS DE VENDA DE PRODUTOS	3.242	3.870	19,8%	627	19,4%	32.665	38.175	20,4%	5.510	16,9%	refeições, lanches, bebidas, cigarros, etc.
RECEITAS DE ATIVIDADES	1.504	2.367	12,1%	863	57,4%	16.556	17.786	9,5%	1.231	7,4%	mensalidades, matrículas, exames, etc.
OUTRAS RECEITAS	438	793	4,1%	355	81,1%	4.844	7.886	4,2%	3.043	62,8%	patrocínios, anúncios, receitas inc., etc.
RECEITAS PATRIMONIAIS	767	858	4,4%	92	12,0%	7.596	8.530	4,5%	933	12,3%	armários, estacionamentos, aluguéis
RECEITAS FINANCEIRAS	50	372	1,9%	322	649,0%	547	3.068	1,6%	2.521	461,2%	rendim. de aplicações, juros e multas, etc.

## 2.2 Receitas por diretoria (Novembro)

(Valores em milhares de reais)



MENSAL DIRETORIA	MANUT. E INVEST.		VENDAS DE PROD.		REC. DE ATIVID.		OUTRAS RECEITAS		REC. PATRIMON.		REC. FINANC.		TOTAL		var.
	orçado	realizado	orçado	realizado	orçado	realizado	orçado	realizado	orçado	realizado	orçado	realizado	orçado	realizado	
INSTITUCIONAL	7.986	11.149	0	0	0	0	49	205	0	0	50	372	8.085	11.726	45%
DIRETORIA BARES E RESTAURANTES	8	39	3.168	3.819	0	0	52	4	0	0	0	0	3.228	3.862	20%
DIRETORIA DE ESPORTES	0	0	0	0	635	786	170	441	35	92	0	0	840	1.320	57%
DIRETORIA CULTURAL	0	0	74	50	709	776	0	8	86	39	0	0	870	874	0%
DIRETORIA ADMINISTRATIVA	0	0	0	0	70	99	0	0	642	727	0	0	712	827	16%
DIRETORIA DE MKT E COMUNICAÇÃO	0	0	0	0	0	0	167	51	0	0	0	0	167	51	-69%
DIRETORIA DA SECRETARIA	43	67	0	0	0	0	0	0	0	0	0	0	43	67	55%
DIRETORIA SOCIAL	0	0	0	0	78	706	0	77	3	0	0	0	81	782	867%
DIRETORIA DE SUSTENTABILIDADE	0	0	0	0	0	0	0	7	0	0	0	0	0	7	100%
DIRETORIA DE DESENVOLV SOCIAL	0	0	0	0	12	0	0	0	0	0	0	0	12	0	-96%
<b>Total</b>	<b>8.037</b>	<b>11.254</b>	<b>3.242</b>	<b>3.870</b>	<b>1.504</b>	<b>2.367</b>	<b>438</b>	<b>793</b>	<b>767</b>	<b>858</b>	<b>50</b>	<b>372</b>	<b>14.038</b>	<b>19.515</b>	<b>39%</b>



## 2.2 Receitas por diretoria (jan. a nov.)

(Valores em milhares de reais)



ACUMULADO	MANUT. E INVEST.		VENDAS DE PROD.		REC. DE ATIVID.		OUTRAS RECEITAS		REC. PATRIMON.		REC. FINANC.		TOTAL		var.
	orçado	realizado	orçado	realizado	orçado	realizado	orçado	realizado	orçado	realizado	orçado	realizado	orçado	realizado	
DIRETORIA INSTITUCIONAL	91.014	110.959	0	0	0	0	773	1.294	0	0	546	3.066	92.333	115.319	25%
DIRETORIA BARES E RESTAURANTES	59	381	32.022	37.728	0	0	361	167	0	100	0	0	32.442	38.376	18%
DIRETORIA DE ESPORTES	0	0	0	0	6.990	7.671	1.791	5.066	387	793	0	0	9.168	13.530	48%
DIRETORIA CULTURAL	0	0	643	444	7.744	7.956	26	80	224	123	1	1	8.638	8.604	0%
DIRETORIA ADMINISTRATIVA	0	0	0	2	765	577	0	0	6.916	7.447	0	0	7.680	8.026	5%
DIRETORIA DE MKT E COMUNICAÇÃO	0	0	0	0	0	0	1.833	913	0	0	0	0	1.833	913	-50%
DIRETORIA DA SECRETARIA	468	731	0	0	0	0	4	1	0	0	0	0	473	732	55%
DIRETORIA SOCIAL	0	0	0	0	1.033	1.582	36	194	70	67	0	0	1.139	1.843	62%
DIRETORIA DE SUSTENTABILIDADE	0	0	0	0	0	0	0	52	0	0	0	0	0	52	100%
DIRETORIA DE DESENVOLV SOCIAL	0	0	0	0	24	0	19	120	0	0	0	0	43	120	179%
<b>Total</b>	<b>91.541</b>	<b>112.070</b>	<b>32.665</b>	<b>38.175</b>	<b>16.556</b>	<b>17.786</b>	<b>4.844</b>	<b>7.886</b>	<b>7.596</b>	<b>8.530</b>	<b>547</b>	<b>3.068</b>	<b>153.749</b>	<b>187.514</b>	<b>22%</b>

## 2.3 Taxas de Admissão

(Valores em milhares de reais)



TAXAS	QUANTIDADE											
	JAN	FEV	MAR	ABR	MAI	JUN	JUL	AGO	SET	OUT	NOV	TOTAL
TAXA 100%	4		5	1	1	3	7	1	1		2	25
TAXA 50% - Art.28												0
TAXA 25% - Art.28					1		1	1				3
TAXA 15% - Art.28			1						1			2
TAXA 10% - Art 6º								11	24	9	18	62
TAXA 2,5% - Art 6º								1	3	-2	1	3
TAXA 5% - Temporário										1	1	2
<b>TOTAL</b>	<b>4</b>	<b>0</b>	<b>6</b>	<b>1</b>	<b>2</b>	<b>3</b>	<b>8</b>	<b>14</b>	<b>29</b>	<b>8</b>	<b>22</b>	<b>97</b>

TAXAS	VALORES EM R\$ MIL											
	JAN	FEV	MAR	ABR	MAI	JUN	JUL	AGO	SET	OUT	NOV	TOTAL
TAXA 100%	2.400		3.000	600	600	1.800	4.200	600	600		1.500	15.300
TAXA 50% - Art.28												-
TAXA 25% - Art.28					150			188				338
TAXA 15% - Art.28			90				90		113			293
TAXA 10% - Art 6º								825	1.800	675	1.350	4.650
TAXA 2,5% - Art 6º								19	56	-	38	56
TAXA 5% - Temporário										38	38	75
<b>TOTAL</b>	<b>2.400</b>	<b>-</b>	<b>3.090</b>	<b>600</b>	<b>750</b>	<b>1.800</b>	<b>4.290</b>	<b>1.631</b>	<b>2.569</b>	<b>675</b>	<b>2.906</b>	<b>20.711</b>

# 3.1 Despesas por Grupo

(Valores em milhares de reais)



Tipo	Descrição Grupo Conta	novembro			jan. a nov.			
		Orçado	Realizado	variação	Orçado	Realizado	variação	%
<b>PESSOAL</b>	PESSOAL	-8.558	-7.705	853	-80.327	-78.253	2.074	-3%
<b>DESP. GERAL</b>	SERVICOS DE TERCEIROS	-2.275	-2.919	-643	-24.624	-25.279	-655	3%
	CONTIGENCIAS E PROC JUDICIAIS	-59	39	98	-655	-611	44	-7%
	MATERIAIS DIVERSOS	-965	-1.054	-89	-9.430	-10.432	-1.002	11%
	PRODUTOS DE B&R	-1.705	-2.616	-911	-18.432	-23.503	-5.071	28%
	LOCACOES	-196	-298	-102	-2.078	-2.184	-106	5%
	TRIB, SEG, FEDERACOES E CONFED	-124	-119	6	-1.359	-1.296	62	-5%
	DESP FINANC BANC OPER CARTOES	-83	-416	-333	-918	-1.678	-760	83%
	DEMAIS DESPESAS	-45	-38	7	-326	-161	165	-51%
	DESP INSTITUCIONAIS E LEGAIS	-37	-88	-51	-845	-700	145	-17%
	VIAGENS, ESTADIAS E TRANSPORTE	-153	-307	-155	-1.784	-1.990	-206	12%
	RESULTADO DE BX DE IMOBILIZADO	4	0	-4	47	177	130	275%
(-) RECUP REFEIT (DESP)	350	432	82	3.845	4.967	1.123	29%	
<b>RATEIO</b>	SERVICOS COMPARTILHADOS	-789	-564	226	-8.525	-6.710	1.815	-21%
	MANUTENCAO	-279	-237	41	-3.458	-2.847	610	-18%
	SERVICOS PUBLICOS (TELEFONIA)	-14	-11	4	-154	-136	18	-11%
	(-) RECUPERACAO MANUT E REF	355	258	-97	4.338	3.540	-798	-18%
<b>SERV. PÚBLICOS</b>	SERVICOS PUBLICOS	-623	-720	-96	-7.166	-7.303	-137	2%
<b>Total Despesas</b>		<b>-15.197</b>	<b>-16.362</b>	<b>-1.164</b>	<b>-151.849</b>	<b>-154.399</b>	<b>-2.550</b>	<b>2%</b>

## 3.2 Despesas por Diretoria (Novembro) (1/3)

(Valores em milhares de reais)



TIPO	INSTITUC.		B&R		ESPORTES		CULTURAL		ADMINIST.	
	orçado	realiz.	orçado	realiz.	orçado	realiz.	orçado	realiz.	orçado	realiz.
PESSOAL	-150	-304	-2.617	-2.015	-1.399	-1.463	-835	-765	-1.428	-1.175
SERVICOS DE TERCEIROS	-32	-180	-57	-74	-709	-888	-397	-341	-209	-220
PRODUTOS DE B&R	-5	-7	-1.629	-2.509	-12	-18	-45	-45	-11	-28
SERVICOS COMPARTILHADOS	-5	-3	-101	-78	-211	-144	-46	-27	-111	-94
MATERIAIS DIVERSOS	-70	-11	-222	-41	-181	-194	-79	-90	-107	-216
SERVICOS PUBLICOS	-4	-4	-84	-109	-161	-219	-21	-20	-277	-277
MANUTENCAO	-3	-2	-83	-65	-86	-93	-17	-16	-51	-23
CONTIGENCIAS E PROC JUDICIAIS	-59	39	0	0	0	0	0	0	-1	-0
LOCACOES	-8	0	-9	-68	-54	-70	-95	-77	-1	-12
DESP FINANC BANC OPER CARTOES	-48	-329	-35	-48	-0	0	0	-0	0	0
TRIB, SEG, FEDERACOES E CONFED	-18	-19	0	0	-106	-100	0	0	0	0
DESP INSTITUCIONAIS E LEGAIS	-14	-18	0	-0	-6	-14	-5	-1	-4	-1
DEDUCOES DE VENDAS	0	0	0	0	0	0	0	0	0	0
DEMAIS DESPESAS	0	0	0	0	-1	0	-25	-0	-6	-26
VIAGENS, ESTADIAS E TRANSPORTE	-0	-0	-0	-4	-140	-282	-8	-5	-2	-4
RESULTADO DE BX DE IMOBILIZADO	2	0	0	0	0	0	0	0	0	0
RECUPERACAO DESPESAS	0	0	562	527	0	0	0	0	0	0
<b>Total Geral</b>	<b>-414</b>	<b>-840</b>	<b>-4.276</b>	<b>-4.485</b>	<b>-3.066</b>	<b>-3.483</b>	<b>-1.574</b>	<b>-1.387</b>	<b>-2.207</b>	<b>-2.076</b>

## 3.2 Despesas por Diretoria (Novembro) (2/3)

(Valores em milhares de reais)



TIPO	SECRETAR.		TI		SUPRIM.		SUSTENT.		PATRIM.	
	orçado	realiz.	orçado	realiz.	orçado	realiz.	orçado	realiz.	orçado	realiz.
PESSOAL	-303	-292	-264	-213	-307	-275	-32	-0	-557	-560
SERVICOS DE TERCEIROS	-0	0	-215	-381	-10	-5	-66	-25	-93	-178
PRODUTOS DE B&R	-0	0	-0	0	0	-1	-0	-0	-1	-1
SERVICOS COMPARTILHADOS	-6	-4	-3	-2	-7	-5	-0	0	-221	-153
MATERIAIS DIVERSOS	-8	-6	-3	-2	-4	-9	-2	-7	-139	-320
SERVICOS PUBLICOS	-2	-3	-1	-1	-4	-3	-1	-1	-69	-78
MANUTENCAO	-1	-1	-1	-1	-1	-2	-0	-1	-24	-20
CONTIGENCIAS E PROC JUDICIAIS	0	0	0	0	0	0	0	0	0	0
LOCACOES	-0	0	-19	-21	0	0	0	0	-0	-7
DESP FINANC BANC OPER CARTOES	0	0	0	0	0	0	0	0	0	-0
TRIB, SEG, FEDERACOES E CONFED	0	0	0	0	0	0	0	0	0	0
DESP INSTITUCIONAIS E LEGAIS	0	0	0	0	0	0	0	0	-2	-0
DEDUCOES DE VENDAS	0	0	0	0	0	0	0	0	0	0
DEMAIS DESPESAS	0	0	0	0	0	0	-4	0	0	-0
VIAGENS, ESTADIAS E TRANSPORTE	0	0	-0	-1	-0	-0	0	0	-0	-0
RESULTADO DE BX DE IMOBILIZADO	0	0	0	0	0	0	2	0	0	0
RECUPERACAO DESPESAS	0	0	0	0	0	0	0	0	351	255
<b>Total Geral</b>	<b>-320</b>	<b>-306</b>	<b>-506</b>	<b>-621</b>	<b>-333</b>	<b>-301</b>	<b>-103</b>	<b>-34</b>	<b>-757</b>	<b>-1.063</b>

## 3.2 Despesas por Diretoria (Novembro) (3/3)

(Valores em milhares de reais)



TIPO	FINANC.		SOCIAL		DESENV SOCIAL		MKT E COM.		JURÍDICA		TOTAL GERAL	
	orçado	realiz.	orçado	realiz.	orçado	realiz.	orçado	realiz.	orçado	realiz.	orçado	realiz.
PESSOAL	-537	-453	-188	-146	0	0	-143	-130	0	0	-8.760	-7.789
SERVICOS DE TERCEIROS	-56	-160	-250	-315	-14	-5	-167	-146	0	0	-2.275	-2.919
PRODUTOS DE B&R	-0	-0	-1	-4	0	-3	-1	-0	0	0	-1.705	-2.616
SERVICOS COMPARTILHADOS	-8	-5	-69	-47	0	0	-1	-1	0	0	-789	-564
MATERIAIS DIVERSOS	-4	-5	-141	-136	-5	-12	-2	-3	0	0	-965	-1.054
SERVICOS PUBLICOS	-4	-5	-15	-17	0	0	-1	-1	0	0	-644	-737
MANUTENCAO	-2	-1	-9	-12	-0	0	-0	-0	0	0	-279	-237
CONTIGENCIAS E PROC JUDICIAIS	0	0	0	0	0	0	0	0	0	0	-59	39
LOCACOES	-0	0	-6	-39	0	0	-4	-4	0	0	-196	-298
DESP FINANC BANC OPER CARTOES	-0	0	0	-38	0	0	0	0	0	0	-83	-416
TRIB, SEG, FEDERACOES E CONFED	0	0	0	0	0	0	0	0	0	0	-124	-119
DESP INSTITUCIONAIS E LEGAIS	0	0	-6	-54	0	0	0	0	0	0	-37	-88
DEDUCOES DE VENDAS	0	0	0	0	0	0	0	0	0	0	0	0
DEMAIS DESPESAS	0	0	0	0	0	0	-10	-12	0	0	-45	-38
VIAGENS, ESTADIAS E TRANSPORTE	-0	-1	-0	-11	0	0	-1	-0	0	0	-153	-307
RESULTADO DE BX DE IMOBILIZADO	0	0	0	0	0	0	0	0	0	0	4	0
RECUPERACAO DESPESAS	0	0	0	0	0	0	0	0	0	0	912	781
<b>Total Geral</b>	<b>-611</b>	<b>-629</b>	<b>-684</b>	<b>-818</b>	<b>-19</b>	<b>-19</b>	<b>-329</b>	<b>-298</b>	<b>0</b>	<b>0</b>	<b>-15.197</b>	<b>-16.362</b>

## 3.2 Despesas por Diretoria (jan. a nov.) (1/3)

(Valores em milhares de reais)



TIPO	INSTITUC.		B&R		ESPORTES		CULTURAL		ADMINIST.	
	orçado	realiz.	orçado	realiz.	orçado	realiz.	orçado	realiz.	orçado	realiz.
PESSOAL	-2.442	-2.871	-22.817	-20.686	-13.630	-14.211	-7.108	-7.398	-13.369	-13.000
SERVICOS DE TERCEIROS	-716	-1.404	-432	-713	-7.741	-8.349	-3.667	-3.311	-2.315	-2.082
PRODUTOS DE B&R	-57	-59	-17.689	-22.804	-132	-100	-403	-412	-97	-73
SERVICOS COMPARTILHADOS	-54	-48	-1.071	-857	-2.291	-1.810	-455	-334	-1.212	-941
MATERIAIS DIVERSOS	-970	-386	-2.364	-1.818	-1.844	-2.510	-645	-788	-1.265	-1.654
SERVICOS PUBLICOS	-48	-47	-1.009	-1.127	-1.963	-2.152	-222	-210	-3.011	-2.888
MANUTENCAO	-66	-29	-951	-912	-1.159	-1.017	-185	-142	-570	-305
CONTIGENCIAS E PROC JUDICIAIS	-644	-607	0	0	0	0	0	0	-11	-4
LOCACOES	-98	-32	-208	-393	-606	-616	-734	-586	-6	-29
DESP FINANC BANC OPER CARTOES	-523	-1.107	-354	-479	-1	-0	-2	-14	0	-1
TRIB, SEG, FEDERACOES E CONFED	-198	-181	0	0	-1.126	-1.115	0	0	0	0
DESP INSTITUCIONAIS E LEGAIS	-477	-331	0	-4	-56	-104	-44	-18	-48	-37
DEDUCOES DE VENDAS	0	0	0	0	0	0	0	0	0	0
DEMAIS DESPESAS	0	-5	0	0	-24	-5	-91	-16	-18	-94
VIAGENS, ESTADIAS E TRANSPORTE	-4	-5	-5	-27	-1.528	-1.841	-177	-47	-22	-14
RESULTADO DE BX DE IMOBILIZADO	27	44	0	0	0	133	0	0	0	0
RECUPERACAO DESPESAS	0	0	5.689	5.999	0	0	0	0	0	12
<b>Total Geral</b>	<b>-6.269</b>	<b>-7.067</b>	<b>-41.211</b>	<b>-43.821</b>	<b>-32.098</b>	<b>-33.698</b>	<b>-13.735</b>	<b>-13.276</b>	<b>-21.945</b>	<b>-21.108</b>

## 3.2 Despesas por Diretoria (jan. a nov.) (2/3)

(Valores em milhares de reais)



TIPO	SECRETAR.		TI		SUPRIM.		SUSTENT.		PATRIM.	
	orçado	realiz.	orçado	realiz.	orçado	realiz.	orçado	realiz.	orçado	realiz.
PESSOAL	-2.792	-2.755	-2.301	-2.110	-2.793	-2.631	-310	-176	-6.063	-5.965
SERVICOS DE TERCEIROS	-66	-31	-2.944	-3.268	-105	-59	-314	-230	-1.066	-1.403
PRODUTOS DE B&R	-0	-0	-4	-1	0	-1	-1	-0	-6	-7
SERVICOS COMPARTILHADOS	-68	-54	-31	-24	-78	-62	-0	-0	-2.435	-1.940
MATERIAIS DIVERSOS	-55	-63	-31	-72	-65	-46	-25	-29	-1.539	-2.265
SERVICOS PUBLICOS	-23	-24	-10	-11	-42	-37	-11	-10	-817	-778
MANUTENCAO	-7	-9	-23	-23	-13	-14	-3	-15	-261	-232
CONTIGENCIAS E PROC JUDICIAIS	0	0	0	0	0	0	0	0	0	0
LOCACOES	-2	-0	-205	-224	0	0	-7	0	-2	-51
DESP FINANC BANC OPER CARTOES	0	0	0	-1	0	-0	0	0	0	-15
TRIB, SEG, FEDERACOES E CONFED	0	0	0	0	0	0	0	0	0	-0
DESP INSTITUCIONAIS E LEGAIS	0	-1	0	0	0	0	0	0	-38	-19
DEDUCOES DE VENDAS	0	0	0	0	0	0	0	0	0	0
DEMAIS DESPESAS	0	0	0	0	0	-1	-50	0	0	-0
VIAGENS, ESTADIAS E TRANSPORTE	-0	0	-2	-4	-2	-0	0	0	-5	-2
RESULTADO DE BX DE IMOBILIZADO	0	0	0	0	0	0	20	0	0	0
RECUPERACAO DESPESAS	0	0	0	0	0	0	0	0	4.271	3.452
<b>Total Geral</b>	<b>-3.012</b>	<b>-2.938</b>	<b>-5.551</b>	<b>-5.738</b>	<b>-3.097</b>	<b>-2.851</b>	<b>-700</b>	<b>-461</b>	<b>-7.960</b>	<b>-9.226</b>



## 3.2 Despesas por Diretoria (jan. a nov.) (3/3)

(Valores em milhares de reais)



TIPO	FINANC.		SOCIAL		DESENV SOCIAL		MKT E COM.		JURÍDICA		TOTAL GERAL	
	orçado	realiz.	orçado	realiz.	orçado	realiz.	orçado	realiz.	orçado	realizado	orçado	realiz.
PESSOAL	-5.327	-4.610	-1.641	-1.394	0	0	-1.435	-1.329	0	0	-82.027	-79.136
SERVICOS DE TERCEIROS	-777	-659	-2.806	-2.260	-30	-15	-1.645	-1.471	0	-22	-24.624	-25.279
PRODUTOS DE B&R	-2	-2	-18	-11	-12	-31	-10	-2	0	0	-18.432	-23.503
SERVICOS COMPARTILHADOS	-84	-67	-735	-563	0	0	-10	-8	0	0	-8.525	-6.710
MATERIAIS DIVERSOS	-76	-95	-462	-557	-27	-94	-62	-55	0	0	-9.430	-10.432
SERVICOS PUBLICOS	-50	-47	-179	-170	0	0	-11	-11	0	0	-7.397	-7.511
MANUTENCAO	-18	-11	-194	-124	-3	-3	-7	-12	0	0	-3.458	-2.847
CONTIGENCIAS E PROC JUDICIAIS	0	0	0	0	0	0	0	0	0	0	-655	-611
LOCACOES	-1	-1	-163	-238	0	-5	-48	-8	0	0	-2.078	-2.184
DESP FINANC BANC OPER CARTOES	-2	-3	-36	-59	0	0	0	0	0	0	-918	-1.678
TRIB, SEG, FEDERACOES E CONFED	0	0	-35	0	0	0	0	0	0	0	-1.359	-1.296
DESP INSTITUCIONAIS E LEGAIS	-9	-1	-132	-131	-42	-54	0	0	0	0	-845	-700
DEDUCOES DE VENDAS	0	0	0	0	0	0	0	0	0	0	0	0
DEMAIS DESPESAS	0	-0	0	-2	-30	0	-114	-39	0	0	-326	-161
VIAGENS, ESTADIAS E TRANSPORTE	-5	-6	-3	-41	-2	-0	-29	-3	0	0	-1.784	-1.990
RESULTADO DE BX DE IMOBILIZADO	0	0	0	0	0	0	0	0	0	0	47	177
RECUPERACAO DESPESAS	0	0	0	0	0	0	0	0	0	0	9.960	9.463
<b>Total Geral</b>	<b>-6.350</b>	<b>-5.502</b>	<b>-6.403</b>	<b>-5.550</b>	<b>-146</b>	<b>-203</b>	<b>-3.371</b>	<b>-2.939</b>	<b>0</b>	<b>-22</b>	<b>-151.849</b>	<b>-154.399</b>

# Diretoria de Bares por unidade – (jan. a nov.)/22

(Valores em milhares de reais)



	RECEITAS			DESPESAS			RESULTADO		
	RECEITAS			DESPESAS			RESULTADO		
UNIDADE DE NEGOCIOS	ORÇADO	REALIZ.	VAR.	ORÇADO	REALIZ.	VAR.	ORÇADO	REALIZ.	VAR.
EVENTOS DOS ASSOCIADOS	1.100	789	-311	-248	-423	-176	852	366	-486
ROOFTOP BAR	760	971	211	-987	-1.524	-537	-227	-553	-326
ROTISSERIE	0	0	0	-1.449	-1.584	-135	-1.449	-1.584	-135
ENCOMENDAS	0	0	0	0	-104	-104	0	-104	-104
RESTAURANTE 1º ANDAR	4.952	5.511	559	-6.177	-6.831	-654	-1.225	-1.320	-95
BAR COPA DO JOGO	91	89	-3	-134	-197	-63	-43	-109	-66
FESTA JUNINA - B&R	0	0	0	0	-29	-29	0	-29	-29
BAR SAUNA MASCULINA	34	43	10	-84	-103	-19	-50	-60	-9
BAR SAUNA FEMININA	5	1	-5	-78	-76	2	-72	-75	-3
BAR DO TENIS	113	129	17	-49	-67	-18	64	62	-2
REFEITORIO FUNCIONARIOS	0	7	7	-1	-7	-5	-1	0	1
REVEILLON - B&R	0	0	0	0	27	27	0	27	27
CENTRAL DE PRODUCAO (PADARIA)	0	0	0	-201	-157	43	-201	-157	43
BAR SNOOKER/BILHAR	34	87	54	-176	-148	28	-142	-61	82
BAR SOCIAL (BR)	344	218	-126	-881	-591	290	-537	-374	163
BAR DA PISCINA/SUSHI BAR	3.399	3.953	554	-3.942	-4.159	-217	-543	-206	337
EVENTOS DO CLUBE	819	1.257	438	-951	-1.044	-93	-132	212	345
SOLARIUM/PIZZARIA	2.797	3.394	597	-4.212	-4.380	-168	-1.416	-986	430
CAFETERIA	1.557	2.028	471	-1.253	-1.165	87	304	863	558
GERENCIA B&R	0	62	62	-1.966	-1.303	664	-1.966	-1.240	726
EXPRESSO	10.268	12.311	2.043	-11.360	-12.489	-1.129	-1.092	-178	915
BOULEVARD	6.169	7.526	1.357	-7.061	-7.465	-404	-892	61	953
<b>TOTAL GERAL</b>	<b>32.442</b>	<b>38.376</b>	<b>5.934</b>	<b>-41.211</b>	<b>-43.821</b>	<b>-2.610</b>	<b>-8.769</b>	<b>-5.445</b>	<b>3.324</b>



BALANÇO PATRIMONIAL (em R\$ mil)					
ATIVO	30/11/22	31/12/21	PASSIVO E PATRIMÔNIO LÍQUIDO	30/11/22	31/12/21
<b>CIRCULANTE</b>			<b>CIRCULANTE</b>		
Caixa e equivalentes de caixa	43.955	23.838	Fornecedores	6.824	5.745
Aplicações vinculadas - LIE	5.598	7.358	Obrigações trabalhistas e previdenciárias	14.396	8.509
Contas a receber	10.394	6.827	Obrigações fiscais e tributárias	741	891
Estoques	2.724	2.549	Débitos Programas de Incentivos	5.598	7.358
Créditos diversos	1.936	506	Adiantamentos de associados	1.689	688
Outros ativos circulantes	3.847	2.151	Parcelamentos Federais	314	288
	<b>68.454</b>	<b>43.229</b>	Projetos vinculados - Imobilizados	3.265	3.594
			Outras contas a pagar	296	296
			Outros passivos circulantes	75	78
				<b>33.198</b>	<b>27.447</b>
<b>NÃO CIRCULANTE</b>			<b>NÃO CIRCULANTE</b>		
Depósitos Judiciais	5.069	4.630	Parcelamentos federais	2.068	2.185
Outros ativos não circulantes	1.913	2.370	Outras contas a pagar	6.674	7.080
	<b>6.982</b>	<b>7.000</b>	Provisão para contingências	1.063	1.093
			Tributos contestados judicialmente	5.675	5.195
				<b>15.480</b>	<b>15.553</b>
Imobilizado	229.567	224.506	<b>PATRIMÔNIO LÍQUIDO</b>		
Imobilizado Vinculado	3.265	3.594	Patrimônio social	142.614	134.444
Intangível	558	519	Reservas de reavaliação	51.159	51.159
	<b>233.390</b>	<b>228.619</b>	Ajuste de avaliação patrimonial	42.076	43.738
			Superávit do exercício	24.299	6.507
<b>Total do ativo não circulante</b>	<b>240.372</b>	<b>235.619</b>		<b>260.148</b>	<b>235.848</b>
<b>TOTAL DO ATIVO</b>	<b>308.826</b>	<b>278.848</b>	<b>TOTAL DO PASSIVO E PATRIMÔNIO LÍQUIDO</b>	<b>308.826</b>	<b>278.848</b>

# 4.1 Fluxo de Caixa – Resumido

(Valores em milhares de reais)



	Jan		Fev		Mar		Abr		Mai		Jun	
	Orç.	Realiz.	Orç.	Realiz.	Orç.	Realiz.	Orç.	Realiz.	Orç.	Realiz.	Orç.	Realiz.
<b>Saldo Inicial Caixa Clube *</b>	<b>25.962</b>	<b>23.838</b>	<b>24.538</b>	<b>23.784</b>	<b>23.912</b>	<b>25.891</b>	<b>22.281</b>	<b>27.370</b>	<b>20.380</b>	<b>29.164</b>	<b>18.668</b>	<b>31.197</b>
<b>Entradas (1)</b>	<b>13.530</b>	<b>15.315</b>	<b>14.058</b>	<b>13.643</b>	<b>13.469</b>	<b>17.125</b>	<b>14.114</b>	<b>15.580</b>	<b>13.626</b>	<b>18.541</b>	<b>14.283</b>	<b>18.234</b>
<b>Saídas (2)</b>	<b>(14.953)</b>	<b>(15.369)</b>	<b>(14.684)</b>	<b>(11.536)</b>	<b>(15.100)</b>	<b>(15.646)</b>	<b>(16.015)</b>	<b>(13.786)</b>	<b>(15.338)</b>	<b>(16.509)</b>	<b>(16.059)</b>	<b>(18.093)</b>
<b>Saldo Final Caixa Clube</b>	<b>24.538</b>	<b>23.784</b>	<b>23.912</b>	<b>25.891</b>	<b>22.281</b>	<b>27.370</b>	<b>20.380</b>	<b>29.164</b>	<b>18.668</b>	<b>31.197</b>	<b>16.892</b>	<b>31.337</b>

<b>Saldo Inicial Proj.Incentivados</b>	<b>6.081</b>	<b>7.358</b>	<b>6.001</b>	<b>7.245</b>	<b>5.921</b>	<b>7.104</b>	<b>5.692</b>	<b>6.937</b>	<b>5.563</b>	<b>6.753</b>	<b>5.434</b>	<b>6.470</b>
<b>Entradas (1)</b>	<b>10</b>	<b>42</b>	<b>10</b>	<b>44</b>	<b>10</b>	<b>53</b>	<b>10</b>	<b>11</b>	<b>10</b>	<b>38</b>	<b>10</b>	<b>37</b>
<b>Saídas (2)</b>	<b>(90)</b>	<b>(154)</b>	<b>(90)</b>	<b>(185)</b>	<b>(239)</b>	<b>(221)</b>	<b>(139)</b>	<b>(195)</b>	<b>(139)</b>	<b>(321)</b>	<b>(139)</b>	<b>(227)</b>
<b>Saldo Final Proj.Incentivados</b>	<b>6.001</b>	<b>7.245</b>	<b>5.921</b>	<b>7.104</b>	<b>5.692</b>	<b>6.937</b>	<b>5.563</b>	<b>6.753</b>	<b>5.434</b>	<b>6.470</b>	<b>5.305</b>	<b>6.280</b>

Jul		Ago		Set		Out		Nov		2022 - Jan à Nov	
Orç.	Realiz.	Orç.	Realiz.	Orç.	Realiz.	Orç.	Realiz.	Orç.	Realiz.	Orç.	Realiz.
<b>16.892</b>	<b>31.337</b>	<b>15.631</b>	<b>34.344</b>	<b>15.068</b>	<b>38.766</b>	<b>13.262</b>	<b>40.791</b>	<b>11.066</b>	<b>44.262</b>	<b>25.962</b>	<b>23.838</b>
<b>13.138</b>	<b>17.834</b>	<b>14.509</b>	<b>19.126</b>	<b>13.715</b>	<b>18.657</b>	<b>14.936</b>	<b>18.356</b>	<b>13.986</b>	<b>18.999</b>	<b>139.378</b>	<b>191.411</b>
<b>(14.399)</b>	<b>(14.827)</b>	<b>(15.073)</b>	<b>(14.704)</b>	<b>(15.520)</b>	<b>(16.632)</b>	<b>(17.132)</b>	<b>(14.885)</b>	<b>(16.966)</b>	<b>(19.307)</b>	<b>(154.274)</b>	<b>(171.293)</b>
<b>15.631</b>	<b>34.344</b>	<b>15.068</b>	<b>38.766</b>	<b>13.262</b>	<b>40.791</b>	<b>11.066</b>	<b>44.262</b>	<b>8.087</b>	<b>43.955</b>	<b>11.066</b>	<b>43.955</b>

<b>5.305</b>	<b>6.280</b>	<b>5.247</b>	<b>5.885</b>	<b>5.119</b>	<b>5.739</b>	<b>4.990</b>	<b>5.860</b>	<b>4.862</b>	<b>5.756</b>	<b>6.081</b>	<b>7.358</b>
<b>10</b>	<b>38</b>	<b>10</b>	<b>30</b>	<b>10</b>	<b>345</b>	<b>10</b>	<b>53</b>	<b>10</b>	<b>41</b>	<b>100</b>	<b>732</b>
<b>(69)</b>	<b>(433)</b>	<b>(138)</b>	<b>(176)</b>	<b>(139)</b>	<b>(225)</b>	<b>(139)</b>	<b>(157)</b>	<b>(139)</b>	<b>(198)</b>	<b>(1.319)</b>	<b>(2.492)</b>
<b>5.247</b>	<b>5.885</b>	<b>5.119</b>	<b>5.739</b>	<b>4.990</b>	<b>5.860</b>	<b>4.862</b>	<b>5.756</b>	<b>4.733</b>	<b>5.598</b>	<b>4.862</b>	<b>5.598</b>

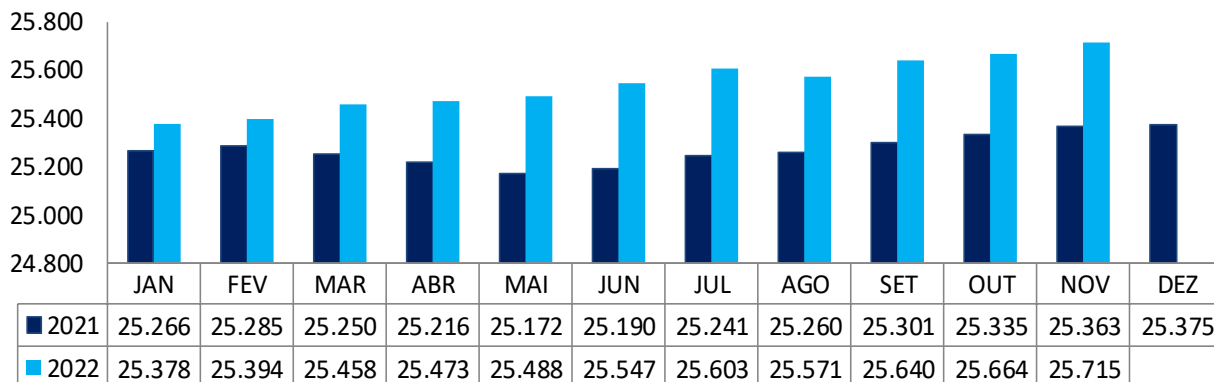


## Indicadores Operacionais

# Demonstrações Financeiras – Quadro Social



## Quadro Social

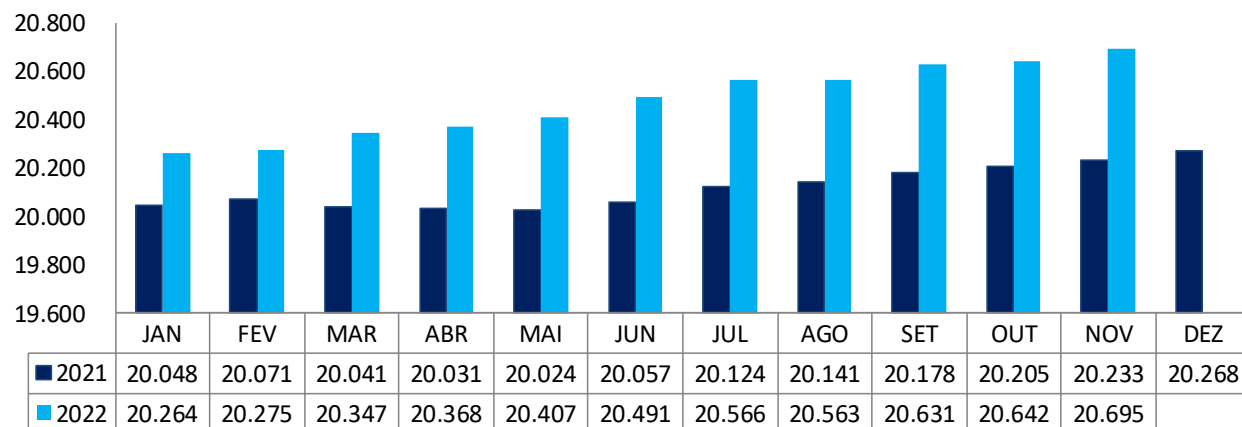


352 (nov. 2022 x nov. 2021)  
51 (nov. 2022 x out. 2022)

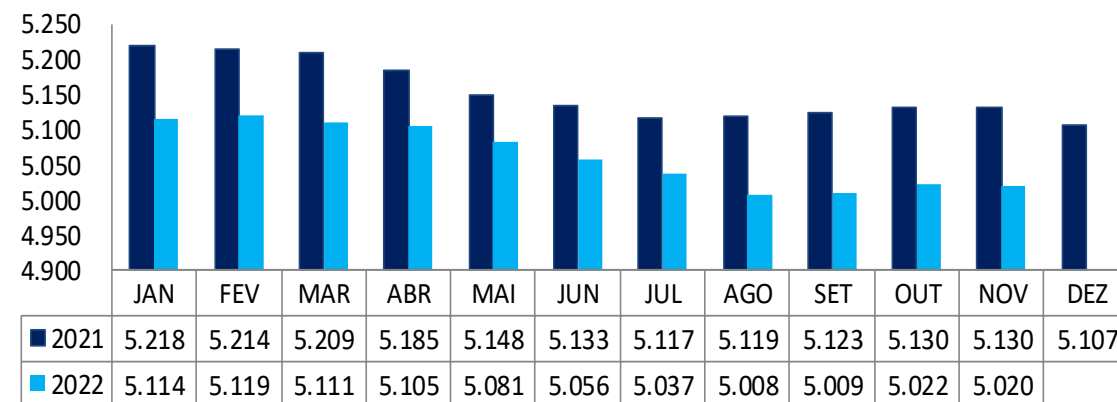
462 (nov. 2022 x nov.2021)  
53 (nov. 2022 x out. 2022)

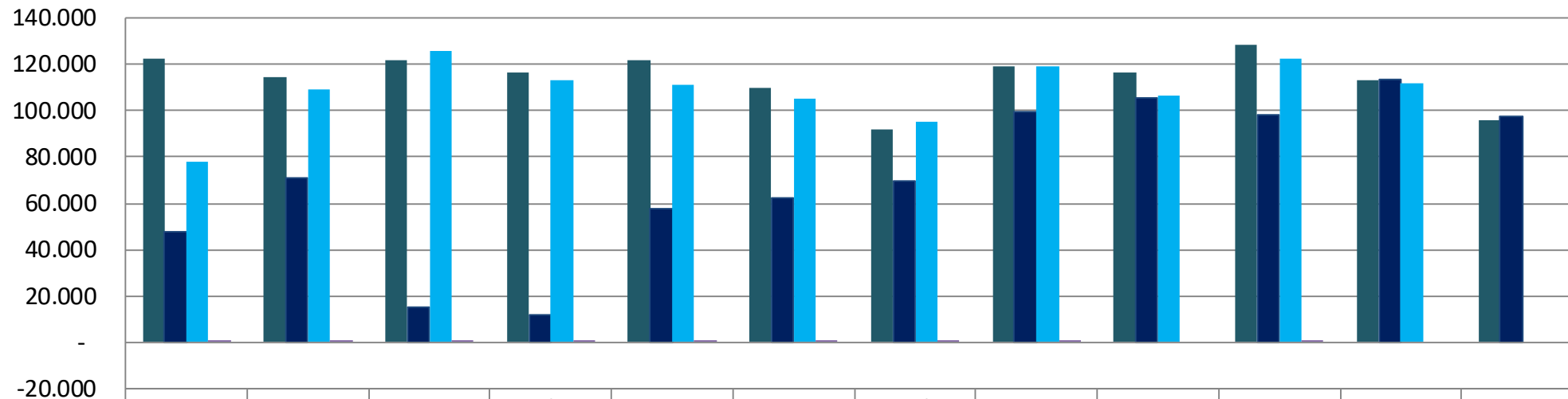
- 110 (nov. 2022 x nov. 2021)  
-2 (nov. 2022 x out. 2022)

## Pagantes



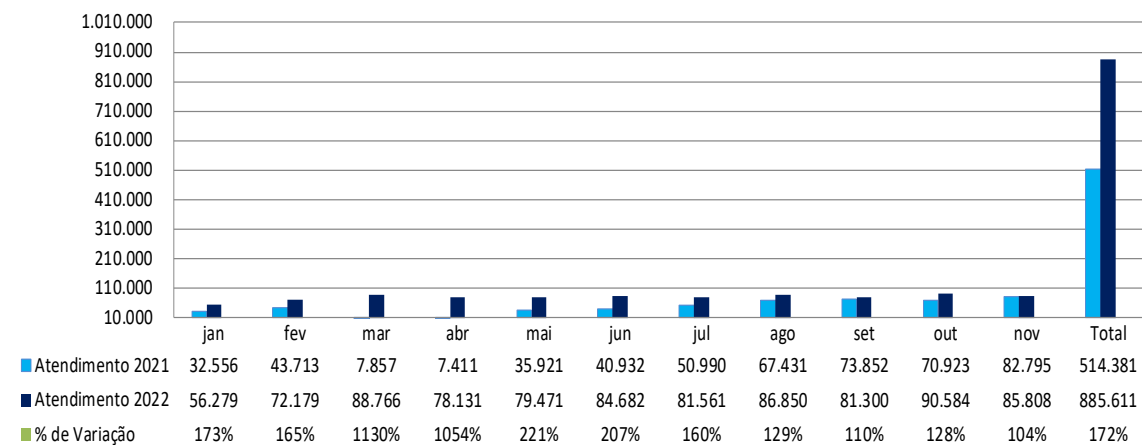
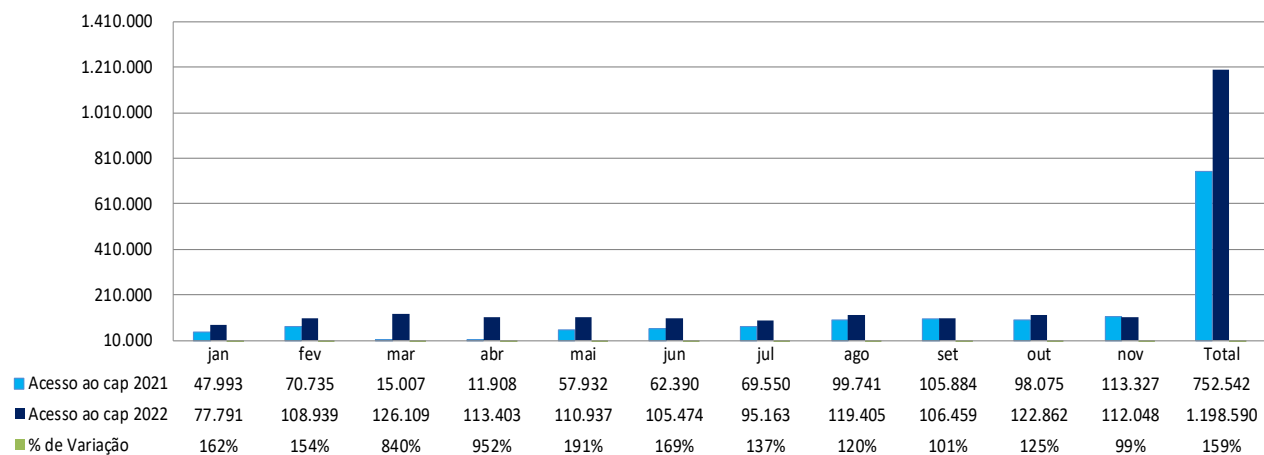
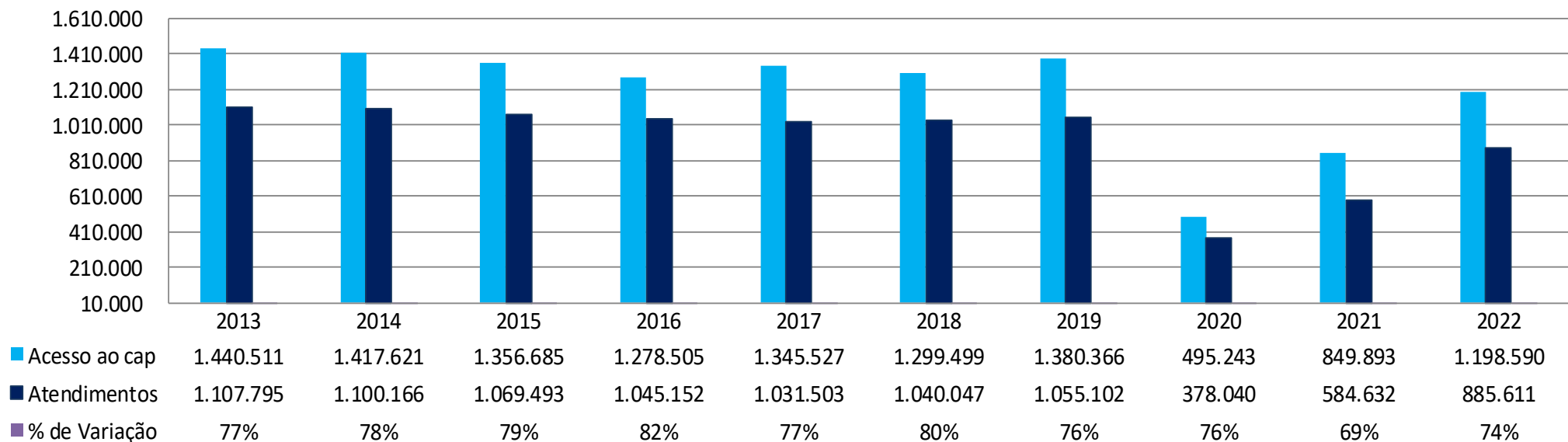
## Não Pagantes



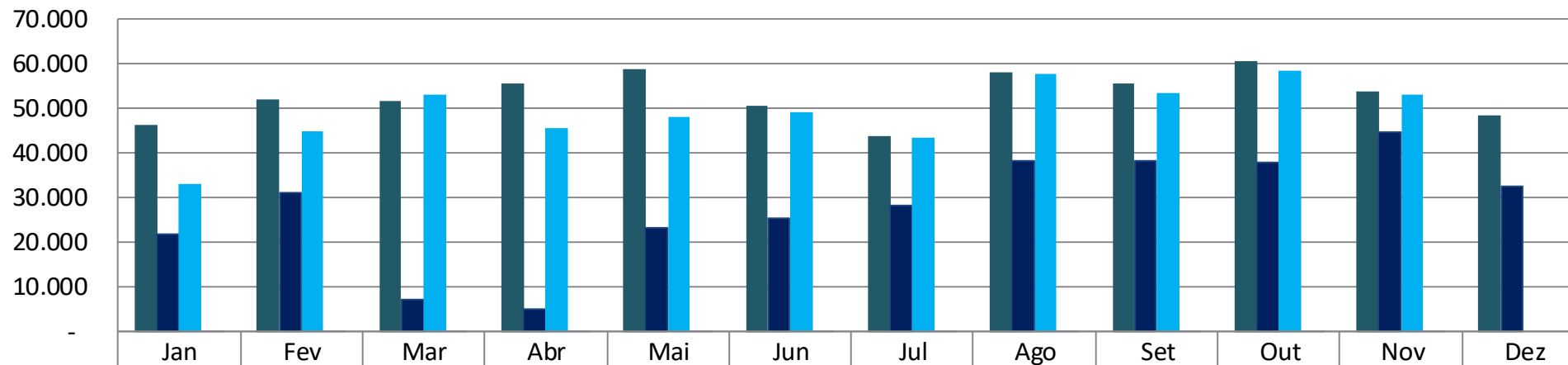


	Jan	Fev	Mar	Abr	Mai	Jun	Jul	Ago	Set	Out	Nov	Dez
■ 2019	122.617	114.449	121.601	116.597	122.155	109.804	91.882	119.445	116.636	128.406	112.917	95.861
■ 2021	47.993	70.735	15.007	11.908	57.932	62.390	69.550	99.741	105.884	98.075	113.327	97.351
■ 2022	77.791	108.939	126.109	113.403	110.937	105.474	95.163	119.405	106.459	122.862	112.048	
■ % de Variação 22X21	62%	54%	740%	852%	91%	69%	37%	20%	1%	25%	-1%	

# Atendimento B & R vs Frequência/Acessos (jan. a nov.)





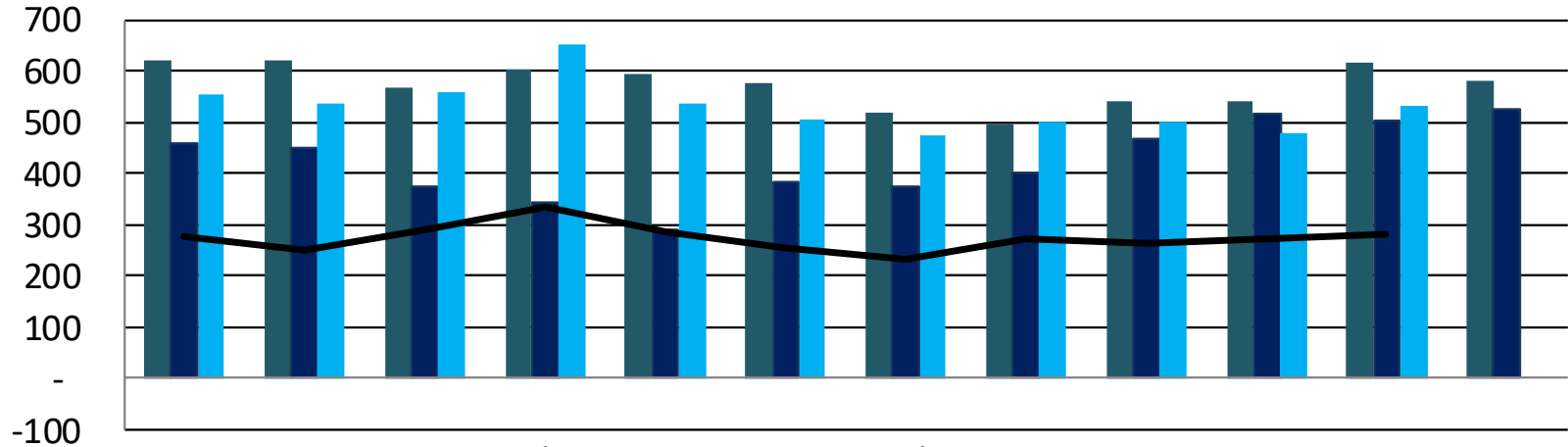


	Jan	Fev	Mar	Abr	Mai	Jun	Jul	Ago	Set	Out	Nov	Dez
■ 2019	46.208	51.916	51.620	55.784	58.683	50.646	43.754	58.088	55.515	60.494	53.734	48.535
■ 2021	21.772	31.053	7.037	5.049	23.275	25.569	28.337	38.305	38.433	37.880	44.800	32.619
■ 2022	33.002	44.875	52.930	45.768	48.145	49.224	43.381	57.724	53.462	58.608	52.988	
■ % variação 22 x 21	52%	45%	652%	806%	107%	93%	53%	51%	39%	55%	18%	

Quantidade de veículos por dia da semana - nov. /2022

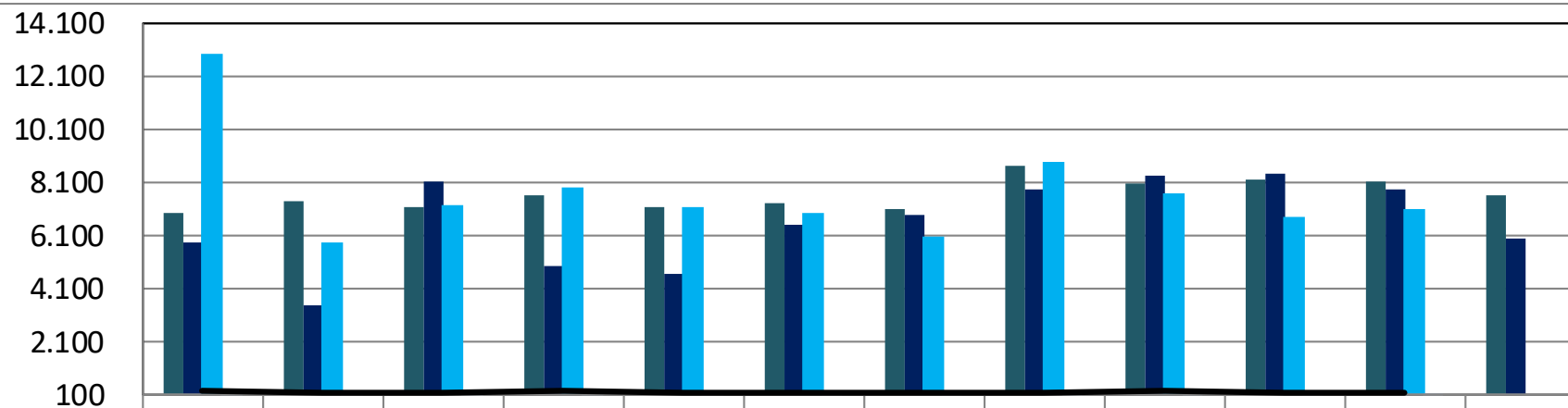
<p><b>5.248</b> Segunda (média por dia 1.312)</p>	<p><b>10.119</b> Terça (média por dia 2.024)</p>		<p><b>10.230</b> Quarta (média por dia 2.046)</p>
<p><b>8.372</b> Quinta (média por dia 2.093)</p>	<p><b>7.944</b> Sexta (média por dia 1.986)</p>	<p><b>6.379</b> Sábado (média por dia 1.595)</p>	<p><b>4.696</b> Domingo (média por dia 1.174)</p>

# Indicadores – Consumo Energia Elétrica



	Jan	Fev	Mar	Abr	Mai	Jun	Jul	Ago	Set	Out	Nov	Dez
Consumo - Realizado 2019 (kWh)	619	621	569	604	596	578	519	497	542	543	618	581
Consumo - Realizado 2021 (kWh)	460	449	376	343	291	383	374	402	467	518	505	525
Consumo - Realizado 2022 (KwH)	554	536	558	651	538	507	473	502	503	480	533	
Fatura (em R\$ mil)	279	252	291	333	285	255	235	272	263	272	283	
% de Variação	20%	19%	49%	90%	85%	32%	26%	25%	8%	-7%	6%	-100%

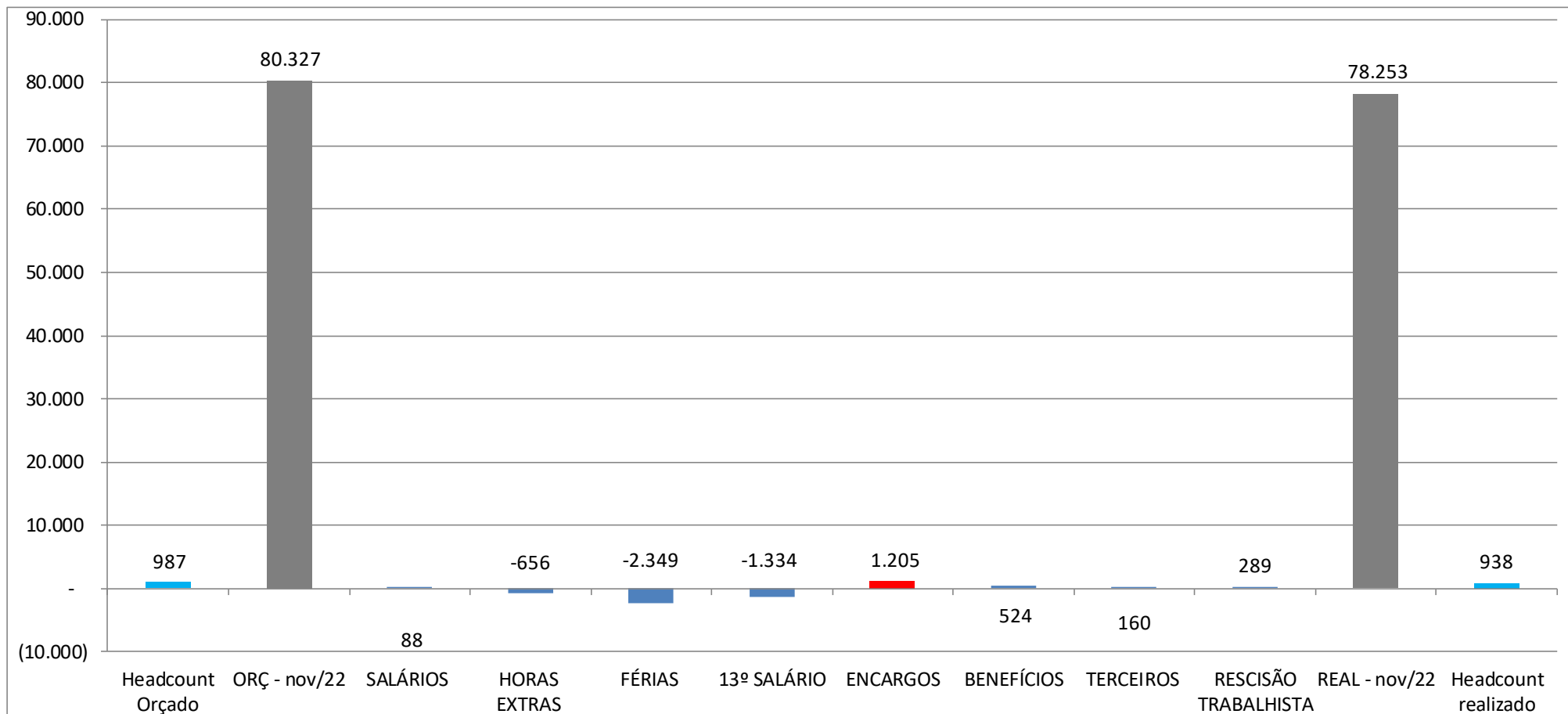
# Indicadores – Consumo Água e Esgoto



Consumo - Realizado 2019 (m³)	6.928	7.342	7.185	7.628	7.154	7.298	7.095	8.731	8.064	8.165	8.120	7.620
Consumo - Realizado 2021 (m³)	5.826	3.432	8.106	4.905	4.624	6.476	6.834	7.797	8.302	8.435	7.829	5.968
Consumo - Realizado 2022 (m³)	12.936	5.796	7.210	7.869	7.160	6.952	6.052	8.832	7.704	6.775	7.099	
% de Variação	122%	69%	-11%	60%	55%	7%	-11%	13%	-7%	-20%	-9%	
Fatura (em R\$ mil)	234	155	190	207	164	171	155	185	205	185	194	

# Resultado do ano: Pessoal (jan. a nov.)

(Valores em milhares de reais)





PESSOAL	HEADCOUNT ORÇADO	VALOR ORÇADO	HEADCOUNT REALIZADO	VALOR REALIZADO	Varição Qtde	% HEADCOUNT	Varição valor	% VALOR
DIRETORIA ADMINISTRATIVA	148	13.369.190,19	150	12.999.673,89	2	1%	(369.516,30)	-3%
DIRETORIA BARES E RESTAURANTES	325	21.116.577,27	321	19.802.427,32	-4	-1%	(1.314.149,95)	-6%
DIRETORIA CULTURAL	80	7.108.139,22	77	7.397.972,11	-3	-4%	289.832,89	4%
DIRETORIA DE ESPORTES	197	13.629.987,34	179	14.211.372,28	-18	-9%	581.384,94	4%
DIRETORIA FINANCEIRA	57	5.326.568,32	47	4.610.489,57	-10	-18%	(716.078,75)	-13%
DIRETORIA TECN DA INFORMAÇÃO INSTITUCIONAL	14 10	2.300.570,44 2.441.697,44	13 10	2.109.805,46 2.870.923,28	-1 0	-7% 0%	(190.764,98) 429.225,84	-8% 18%
DIRETORIA DE MKT E COMUNICACAO	12	1.435.486,76	10	1.328.723,03	-2	-17%	(106.763,73)	-7%
DIRETORIA DO PATRIMÔNIO	67	6.063.456,11	64	5.965.459,12	-3	-4%	(97.996,99)	-2%
DIRETORIA DA SECRETARIA	28	2.791.569,75	28	2.755.228,02	0	0%	(36.341,73)	-1%
DIRETORIA SOCIAL	16	1.640.936,35	13	1.393.658,53	-3	-19%	(247.277,82)	-15%
DIRETORIA DE SUPRIMENTOS	28	2.792.928,89	25	2.630.641,98	-3	-11%	(162.286,91)	-6%
DIRETORIA DE SUSTENTABILIDADE	5	309.764,19	1	176.419,32	-4	-80%	(133.344,87)	-43%
<b>TOTAL GERAL</b>	<b>987</b>	<b>80.326.872,27</b>	<b>938</b>	<b>78.252.793,91</b>	<b>-49</b>		<b>(2.074.078,36)</b>	
ESPORTES S/ REC INCENT		15.088.061,16		14.211.372,28			- 876.688,88	-6%
<b>TOTAL GERAL S/ REC INCENT</b>		<b>81.507.746,09</b>		<b>78.252.793,91</b>			<b>(3.254.952,18)</b>	<b>-4%</b>

## POSIÇÃO DE CONTAS A RECEBER EM 30/11/2022 - INADIMPLÊNCIA

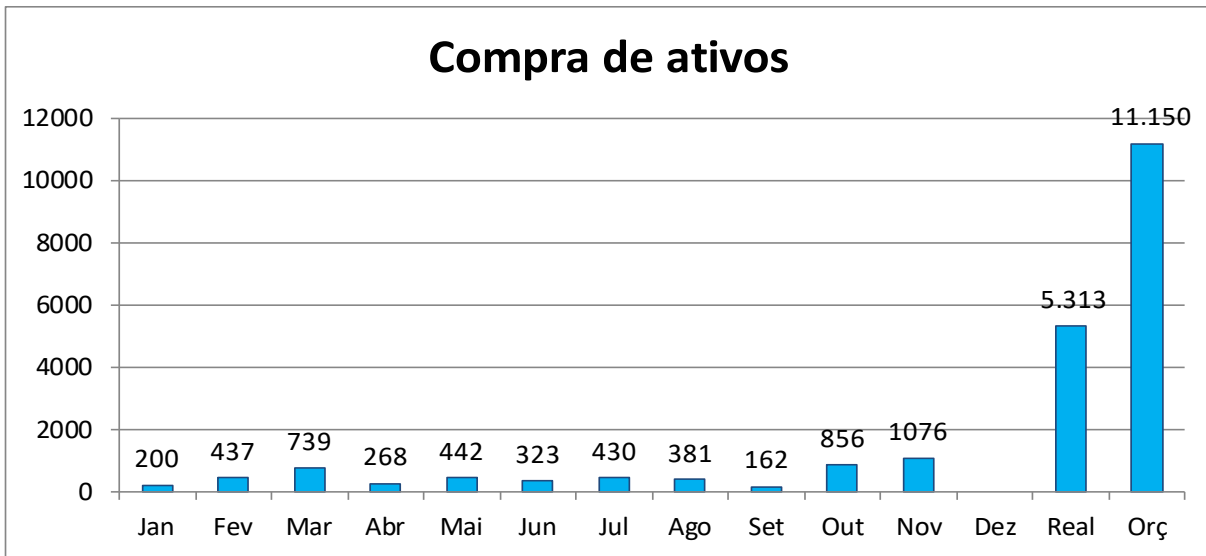
DESCRIÇÃO	JAN		FEV			MAR			ABR			MAI			JUN		
	QTDE	VALOR	QTDE	Var % Jan x Fev	VALOR	QTDE	Var % Fev x Mar	VALOR	QTDE	Var % Mar x Abr	VALOR	QTDE	Var % Abr x Mai	VALOR	QTDE	Var % Mai x Jun	VALOR
	Contribuição Social	676	843.745	727	<b>9,8%</b>	926.256	683	<b>-2,1%</b>	906.454	695	<b>0,4%</b>	910.146	691	<b>-1,7%</b>	894.793	709	<b>3,7%</b>
Acréscimo	-	21.477	-	<b>7,3%</b>	23.056	-	<b>0,8%</b>	23.250	-	<b>3,4%</b>	24.037	-	<b>-3,7%</b>	23.153	-	<b>11,2%</b>	25.750
Mensalidades Cursos	90	40.837	97	<b>4,0%</b>	42.466	105	<b>14,6%</b>	48.664	112	<b>11,0%</b>	54.017	110	<b>6,4%</b>	57.453	119	<b>4,7%</b>	60.166
Recanto Infantil	8	24.904	6	<b>-32,0%</b>	16.941	14	<b>146,2%</b>	41.710	11	<b>-13,0%</b>	36.275	8	<b>-38,6%</b>	22.289	10	<b>42,3%</b>	31.707
Garagem	329	22.329	360	<b>-11,7%</b>	19.720	358	<b>21,5%</b>	23.963	367	<b>12,7%</b>	27.012	372	<b>9,1%</b>	29.471	377	<b>8,2%</b>	31.887
Armário	188	34.210	214	<b>10,7%</b>	37.886	193	<b>-7,6%</b>	35.009	210	<b>3,9%</b>	36.368	210	<b>2,4%</b>	37.247	205	<b>3,0%</b>	38.365
Convites	95	17.670	99	<b>-9,0%</b>	16.076	85	<b>-8,3%</b>	14.741	81	<b>20,2%</b>	17.715	79	<b>-4,8%</b>	16.857	92	<b>17,3%</b>	19.775
Acordos	57	43.657	60	<b>-3,9%</b>	41.970	56	<b>6,2%</b>	44.583	52	<b>37,5%</b>	61.285	42	<b>-21,2%</b>	48.300	45	<b>11,0%</b>	53.629
Títulos	9	21.813	11	<b>34,3%</b>	29.298	8	<b>9,9%</b>	32.204	9	<b>19,7%</b>	38.559	6	<b>-27,5%</b>	27.936	7	<b>30,1%</b>	36.341
Comandas B&R	20	1.319	28	<b>77,8%</b>	2.346	23	<b>-21,9%</b>	1.832	10	<b>-75,2%</b>	454	8	<b>-11,4%</b>	402	11	<b>7,6%</b>	432
Taxas	2	8.592	3	<b>87,3%</b>	16.092	1	<b>-62,9%</b>	5.969	1	<b>0,0%</b>	5.969	1	<b>33,3%</b>	7.958	2	<b>792,1%</b>	70.998
Serviço Médico	61	3.599	58	<b>-7,5%</b>	3.328	67	<b>17,1%</b>	3.897	107	<b>74,1%</b>	6.785	85	<b>-16,5%</b>	5.663	72	<b>-6,5%</b>	5.297
Outros	104	19.666	104	<b>-75,3%</b>	4.851	111	<b>48,8%</b>	7.219	73	<b>19,6%</b>	8.637	69	<b>22,4%</b>	10.567	87	<b>14,6%</b>	12.111
<b>Total</b>		<b>1.103.819</b>		<b>6,9%</b>	<b>1.180.284</b>		<b>0,8%</b>	<b>1.189.496</b>		<b>3,2%</b>	<b>1.227.257</b>		<b>-3,7%</b>	<b>1.182.090</b>		<b>11,2%</b>	<b>1.314.683</b>

## POSIÇÃO DE CONTAS A RECEBER EM 30/11/2022 - INADIMPLÊNCIA

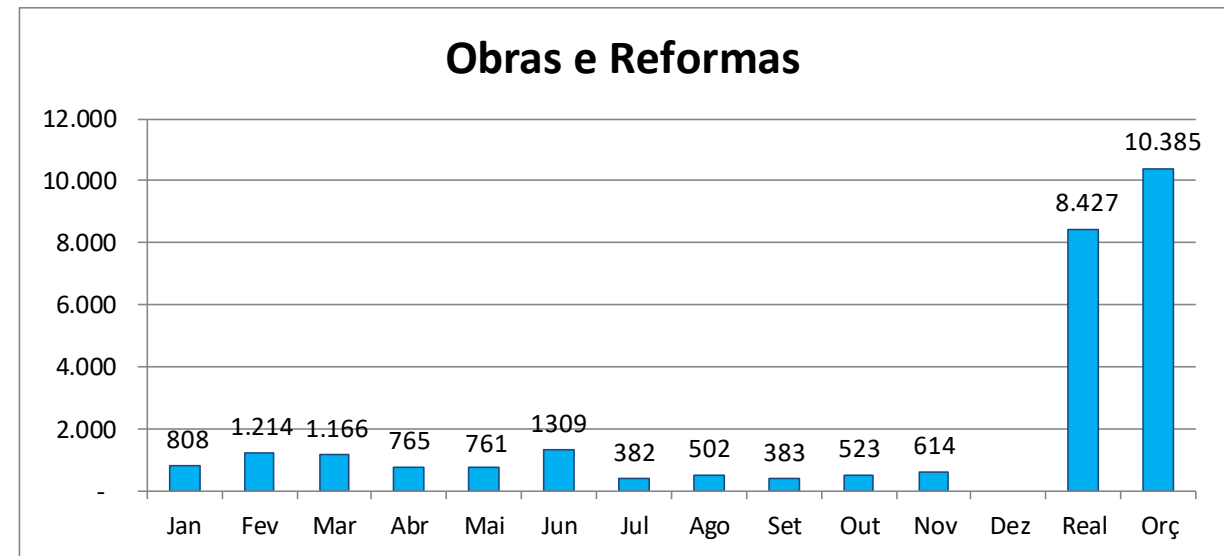
DESCRIÇÃO	JUL			AGO			SET			OUT			NOV			variações	
	QTDE	Var % Jun x Jul	VALOR	QTDE	Var % Jul x Ago	VALOR	QTDE	Var % Ago x Set	VALOR	QTDE	Var % Set x Out	VALOR	QTDE	Var % Out x Nov	VALOR	R\$	%
Contribuição Social	707	0,1%	929.288	1.203	-5%	883.751	1.226	2%	903.604	1.180	-3%	880.741	1.183	-1%	873.444	-7.297	-0,8%
Acréscimo	-	-2,1%	25.212	-	-10%	22.643	-	3%	23.237	-	3%	23.974	-	21%	28.901	4.927	20,5%
Mensalidades Cursos	120	-13,6%	51.978	159	5%	54.397	172	17%	63.413	171	7%	67.750	181	5%	71.139	3.389	5,0%
Recanto Infantil	12	-14,0%	27.283	17	33%	36.244	18	5%	38.164	17	-7%	35.553	15	-6%	33.310	-2.242	-6,3%
Garagem	393	-3,7%	30.705	565	1%	31.031	569	3%	32.021	552	0%	31.961	572	9%	34.932	2.971	9,3%
Armário	205	-1,9%	37.646	386	1%	38.046	375	-4%	36.687	371	-3%	35.569	352	-5%	33.718	-1.851	-5,2%
Convites	86	-6,0%	18.598	53	-51%	9.086	11	-77%	2.085	1	-87%	280	-	0%	-	-280	-100,0%
Acordos	40	-35,3%	34.722	68	27%	44.007	67	24%	54.377	56	-11%	48.129	67	23%	59.106	10.977	22,8%
Títulos	6	2,4%	37.225	6	-66%	12.608	6	0%	12.608	7	17%	14.709	14	113%	31.319	16.610	112,9%
Comandas B&R	16	697,5%	3.447	32	35%	4.660	8	-59%	1.906	17	-27%	1.391	26	100%	2.779	1.388	99,8%
Taxas	2	2,8%	72.988	-	0%	-	-	0%	-	1	0%	63.040	4	350%	283.960	220.920	350,4%
Serviço Médico	40	-30,3%	3.694	38	-32%	2.527	47	21%	3.059	52	37%	4.195	52	3%	4.342	147	3,5%
Outros	93	43,9%	17.430	121	38%	24.110	90	-31%	16.737	92	7%	17.894	139	139%	42.760	24.867	139,0%
<b>Total</b>		<b>-1,9%</b>	<b>1.290.215</b>		<b>-9,9%</b>	<b>1.163.110</b>		<b>2,1%</b>	<b>1.187.898</b>		<b>3,1%</b>	<b>1.225.185</b>		<b>22,4%</b>	<b>1.499.710</b>	<b>274.526</b>	<b>22,4%</b>



## Compra de ativos



## Obras e Reformas





# Demonstrações Financeiras - Obras



Resumo das obras		Orçado Ano	Realizado											Saldo Orçamento Ano	
			Jan	Fev	Mar	Abr	Mai	Jun	Jul	Ago	Set	Out	Nov		Total Realizado
Patrimônio	Reforma térreo do Ginásio Antônio Prado Júnior (Inicio)	4.000	-	-	13	8	22	29	61	17	17	17	13	197	3.803
Patrimônio	Reforma do 4º andar (Diretoria)	1.500	212	364	647	373	344	366	165	81	87	56	23	2.717	(1.217)
Patrimônio	Remanej. Vestiários da Piscina, Unifamiliar e Fraldário p/ o Subsolo	937	14	16	17	113	57	117	164	154	109	325	150	1.237	(300)
Patrimônio	Reforma hall entrada do Prédio Novo	743	-	122	4	24	64	56	91	8	55	47	471	272	
Culturismo	Instalação de Pele de Vidro (5º Pavimento)	600	33	-	35	6	23	23	26	10	-	-	156	444	
Patrimônio	Reforma Calçadas	500	30	176	116	97	91	15	-	-	-	-	525	(25)	
Esportivo	Reforma beach tennis e futevolei	487	88	43	120	20	66	63	65	109	59	1	124	759	(272)
Patrimônio	Construção Vestiário de Atletas no 1º Andar	380	-	-	-	-	-	-	-	-	-	-	-	-	380
Patrimônio	Reforma Ambulatório Médico	300	-	-	-	-	-	-	3	3	-	-	6	294	
Patrimônio	Reforma 3º andar do Prédio Novo	250	-	-	-	-	-	-	-	-	-	-	-	250	
Patrimônio	Projetos Retrofit Prédio Novo	200	50	180	43	7	62	-	(47)	12	13	35	36	392	(192)
Patrimônio	Construção de bar no 6º pavimento	138	98	98	32	22	-	-	30	-	-	-	-	280	(142)
Patrimônio	Demolição Térreo Prédio Novo	100	-	-	-	-	-	-	-	-	-	-	-	-	100
Patrimônio	Pressurização do Prédio Novo (Finalização)	100	-	-	3	-	-	-	-	-	24	1	1	29	71
Patrimônio	Reforma do Parquinho da Brinquedoteca	50	-	-	-	-	-	-	-	-	-	-	-	-	50
Patrimônio	Acústica das Quadras de Squash	50	-	-	-	-	-	-	-	-	-	-	-	-	50
Patrimônio	Reforma hall do Cinema	50	-	-	-	-	-	-	-	-	-	-	-	-	50
Patrimônio	Construção de quadra no 6º Pavimento		223	28	12	-	8	-	(29)	-	-	-	-	242	(242)
Patrimônio	Instalação de ar condicionado no prédio novo		28	14	11	40	24	640	(56)	24	3	5	12	744	(744)
Patrimônio	Construção 5º pavimento prédio novo		9	-	-	-	-	-	-	-	-	-	-	9	(9)
Patrimônio	Piso do ginásio Marcelo Borba		-	109	-	1	-	-	-	-	-	-	-	110	(110)
Patrimônio	Recuperação dos pilares do prédio novo		20	-	-	-	-	-	-	-	-	-	-	20	(20)
Patrimônio	Remanej. Das áreas do 4º p/ térreo do GAPJ		-	16	13	-	-	-	-	-	-	-	-	29	(29)
Patrimônio	Remanej. De departamentos p/ áreas das oficinas de manutenção		3	48	24	11	-	-	-	-	2	13	3	104	(104)
Patrimônio	Projeto Ginásio Antonio Prado Junior		-	-	10	-	-	-	-	-	-	-	-	10	(10)
Patrimônio	Marcenaria no Hall da Garagem		-	-	67	42	-	-	-	-	-	-	-	109	(109)
Patrimônio	Painel estrutural		-	-	-	-	-	-	-	-	61	2	-	63	(63)
Patrimônio	Remanejamentos dos almoxarifados		-	-	-	-	-	-	-	-	-	13	98	111	(111)
Patrimônio	Substituição dos filtros e motobombas da piscina social		-	-	-	-	-	-	-	-	-	-	107	107	(107)
<b>Total Obras</b>	<b>Total obras</b>	<b>10.385</b>	<b>808</b>	<b>1.214</b>	<b>1.166</b>	<b>764</b>	<b>761</b>	<b>1.309</b>	<b>382</b>	<b>502</b>	<b>383</b>	<b>523</b>	<b>614</b>	<b>8.427</b>	<b>2.065</b>

# Captações/Patrocínios (jan. a nov.)

(Valores em milhares de reais)



Área Beneficiada	Janeiro		Fevereiro		Março		Abril		Maio		Junho		Julho		Agosto		Setembro		Outubro		Novembro		TOTAL	
	Orç.	Realiz.	Orç.	Realiz.	Orç.	Realiz.	Orç.	Realiz.	Orç.	Realiz.	Orç.	Realiz.	Orç.	Realiz.	Orç.	Realiz.	Orç.	Realiz.	Orç.	Realiz.	Orç.	Realiz.	Orç.	Realiz.
Social																		50.000						50.000
Institucional	46.682	46.682	46.682	46.682	46.682	46.682	46.682		46.682	93.363	46.682	46.682	46.682	46.682	299.016	301.386	49.016	51.386	49.016	51.386	49.016	51.386	772.833	782.313
Basquete																								
Ger Esportes														20.000	40.000			20.000				20.000		120.000
Basquete	133.200	133.200	133.200	133.200	133.200	133.200	133.200	133.200	133.200	143.200	133.200	143.200	133.200	133.200	133.200	133.200	133.200	143.200	133.200	143.200	140.550	143.200	1.472.550	1.515.200
Bares																								54.000
Marketing	126.667		126.667		126.667		126.667		126.667	8.100	126.667		126.667		126.667		126.667		126.667		126.667		1.393.333	8.100
Social																							76.500	76.500
Ger Esportes																							18.000	126.000
Marketing				18.000		29.530		18.000																65.530
Bares		50.000																						50.000
Basquete	13.083	14.750	13.083	14.750	13.083	14.750	13.083	14.750	13.083	14.750	13.889	13.832	13.832				13.832		13.832		13.832		148.467	73.750
Marketing												8.783	8.783											17.567
Ginastica Artística																8.783	8.783	8.783	8.783	8.783	8.783	8.783		35.133
Institucional																								3.000
Marketing						60.000																		60.000
Bares														7.239	9.005									16.244
Ger Esportes														25.000	25.000	25.000	25.000	25.000	25.000	25.000	25.000	25.000	25.000	175.000
Tenis														12.500	12.500	12.860	12.500	12.500	12.500	12.500	12.500	12.500	12.500	87.860
Beach														12.500	12.500	12.500	12.500	12.500	12.500	12.500	12.500	12.500	12.500	87.500
Marketing				41.667		41.667		50.000																133.333
Institucional																								15.000
Tenis																								15.000
Ger Esportes																								7.500
Marketing				28.571		14.289																		42.860
Basquete	15.455		15.455		15.455		15.455		15.455		15.455		15.455		15.455		15.455		15.455		15.455		170.008	0
Marketing																								25.000
Beach																								12.500
Ger Esportes																								12.500
Judo																								42.000
Marketing				6.000		6.000		6.000																18.000
Marketing																								30.000
Institucional																								5.000
Institucional																								5.000
	335.087	244.632	335.087	288.870	335.087	346.117	335.087	246.950	335.087	401.699	335.892	341.951	335.836	349.550	588.170	585.659	338.170	365.369	338.170	327.369	345.520	393.869	3.957.192	3.892.034



Conta (R\$ mil)	Resultado Novembro				Resultado Acumulado			
	Orçado	Real	Variação		Orçado	Real	Variação	
Recanto Infantil	2022	2022	R\$	%	2022	2022	R\$	%
<b>Receitas</b>	<b>608</b>	<b>640</b>	<b>32</b>	<b>5%</b>	<b>6.702</b>	<b>6.635</b>	<b>(67)</b>	<b>-1%</b>
aulas e cursos	526	586	60	11%	6.040	6.152	112	2%
refeições e lanches	74	50	(24)	-32%	643	444	(199)	-31%
demais receitas	-	4	4	100%	-	31	31	100%
shows e apresentacoes	8	-	(8)	-100%	19	7	(11)	-60%
<b>Pessoal</b>	<b>(586)</b>	<b>(532)</b>	<b>54</b>	<b>-9%</b>	<b>(4.915)</b>	<b>(5.314)</b>	<b>(399)</b>	<b>8%</b>
<b>Rateio</b>	<b>(11)</b>	<b>(10)</b>	<b>1</b>	<b>-13%</b>	<b>(150)</b>	<b>(90)</b>	<b>59</b>	<b>-40%</b>
copiadora - xerox	(0)	-	0	-100%	(5)	-	5	-100%
telefonia	(2)	(2)	0	-18%	(22)	(19)	2	-11%
lavanderia	(1)	(0)	0	-59%	(6)	(3)	3	-46%
limpeza	(2)	(2)	1	-31%	(25)	(20)	5	-20%
manutenção	(6)	(7)	(0)	6%	(92)	(48)	44	-48%
<b>Serviços Públicos</b>	<b>(9)</b>	<b>(7)</b>	<b>2</b>	<b>-18%</b>	<b>(74)</b>	<b>(72)</b>	<b>2</b>	<b>-3%</b>
gás	(0)	(0)	0	-100%	(1)	(2)	(1)	198%
água e esgoto	(6)	(4)	2	-32%	(40)	(38)	2	-5%
energia	(3)	(3)	(0)	13%	(33)	(32)	2	-5%
<b>Despesas</b>	<b>(100)</b>	<b>(96)</b>	<b>4</b>	<b>-4%</b>	<b>(1.146)</b>	<b>(1.118)</b>	<b>28</b>	<b>-2%</b>
locacoes para eventos	(2)	(6)	(4)	200%	(46)	(48)	(2)	4%
servicos de autonomos	-	-	-	-	-	(5)	(5)	100%
transporte aereo	-	-	-	-	(14)	(3)	11	-78%
direitos autorais	-	-	-	-	(1)	-	1	-100%
transportes	-	-	-	-	(10)	(13)	(3)	32%
servicos administrativos	-	-	-	-	(10)	(5)	4	-46%
locacoes regulares	(5)	(0)	4	-90%	(49)	(10)	39	-79%
alimentos e bebidas	(40)	(39)	1	-3%	(347)	(363)	(16)	5%
servicos especializados	(11)	(4)	8	-68%	(151)	(36)	115	-76%
materiais de consumo	(10)	(18)	(8)	73%	(128)	(243)	(115)	90%
eventos e cursos	(28)	(23)	5	-18%	(288)	(279)	8	-3%
materiais de uso	(4)	(6)	(3)	67%	(90)	(103)	(14)	15%
<b>Resultado</b>	<b>(97)</b>	<b>(5)</b>	<b>92</b>	<b>-95%</b>	<b>417</b>	<b>42</b>	<b>(376)</b>	<b>-90%</b>



Resultado Novembro					Resultado Acumulado			
Conta (R\$ mil)	Orçado	Real	Variação		Orçado	Real	Variação	
Basquete Adulto	2022	2022	R\$	%	2022	2022	R\$	%
<b>Receitas</b>	<b>170</b>	<b>184</b>	<b>14</b>	<b>8%</b>	<b>1.791</b>	<b>1.924</b>	<b>133</b>	<b>7%</b>
patrocinios	170	163	(7)	-4%	1.791	1.709	(82)	-5%
<b>Pessoal</b>	<b>(96)</b>	<b>(92)</b>	<b>3</b>	<b>-4%</b>	<b>(969)</b>	<b>(783)</b>	<b>187</b>	<b>-19%</b>
<b>Rateio</b>	<b>(0)</b>	<b>(2)</b>	<b>(2)</b>	<b>1659%</b>	<b>(1)</b>	<b>(20)</b>	<b>(19)</b>	<b>1886%</b>
manutenção	-	-	-		-	(20)	(20)	100%
<b>Utilities</b>	<b>-</b>	<b>-</b>	<b>-</b>		<b>-</b>	<b>-</b>	<b>-</b>	
<b>Despesas</b>	<b>(279)</b>	<b>(273)</b>	<b>6</b>	<b>-2%</b>	<b>(3.088)</b>	<b>(3.162)</b>	<b>(75)</b>	<b>2%</b>
locacoes para eventos	-	-	-		(1)	-	1	-100%
despesas legais	(2)	(3)	(1)	60%	(23)	(38)	(15)	66%
consult, assessorias, auditoria	(1)	-	1	-100%	(11)	(20)	(9)	86%
transportes	(0)	(1)	(0)	101%	(4)	(11)	(7)	155%
seguros	(0)	-	0	-100%	(2)	-	2	-100%
despesas financeiras	-	-	-		-	-	-	
alimentos e bebidas	(3)	(1)	1	-49%	(28)	(17)	11	-40%
materiais de uso	(4)	(0)	4	-99%	(47)	(9)	38	-81%
materiais de consumo	(1)	(3)	(2)	115%	(17)	(45)	(27)	157%
servicos administrativos	(0)	(1)	(1)	809%	(2)	(5)	(4)	231%
locacoes regulares	(7)	(16)	(9)	127%	(75)	(118)	(43)	57%
eventos e cursos	(17)	(21)	(4)	25%	(186)	(245)	(59)	32%
federacoes e confederacoes	(11)	(28)	(17)	155%	(122)	(202)	(80)	65%
viagens e estadias	(34)	(67)	(33)	98%	(374)	(399)	(24)	7%
servicos especializados	(199)	(132)	67	-34%	(2.185)	(2.053)	132	-6%
<b>Resultado</b>	<b>(206)</b>	<b>(183)</b>	<b>22</b>	<b>-11%</b>	<b>(2.267)</b>	<b>(2.041)</b>	<b>226</b>	<b>-10%</b>

***Obrigado !***