



# RELATÓRIO DA DIRETORIA

Demonstrações Financeiras

jan. a out./2022

Vice Presidente

Celso Bueno Doria

## Receitas

A receita operacional em Outubro ficou R\$ 1.658K acima do orçado.

- Receitas de vendas de produtos (B&R): R\$590K acima do orçado (boulevard, expresso, solarium).
- Receitas p/ manut. e invest.: R\$467K acima do orçado (taxa de convidados, frequência, contribuição).
- Outras receitas: R\$342K acima do orçado (receitas incentivadas).

Receitas não operacional:

- Receita financeira (R\$ 308K acima do orçado – rendimento aplicações).

## Despesas

O total de despesas operacionais em Outubro ficou R\$ 261K acima do orçado.

- Positivos: (R\$ 287K ) Serviços compartilhados (limpeza, lavanderia).
- Negativos: (R\$-496K) Produtos de B&R (devido aumento das receitas com venda de produtos de B&R).
- (R\$-183K) Materiais diversos (material de consumo, material de limpeza, material de manutenção).

# 1.1 Resultado Geral

(Valores em milhares de reais)



	outubro					jan. a out.				
	orçado	realizado		variação		orçado	realizado		variação	
(+) RECEITAS OPERAC. + Ñ OPER.	14.988	17.045	100,0%	2.056	13,7%	139.711	167.999	100,0%	28.289	20,2%
(-) DESPESAS PESSOAL	-7.522	-7.417	-43,5%	105	-1,4%	-71.769	-70.548	-42,0%	1.221	-1,7%
(-) OUTRAS DESPESAS	-7.798	-8.164	-47,9%	-365	4,7%	-64.883	-67.490	-40,2%	-2.607	4,0%
<b>(=) RESULTADO antes deprec.</b>	<b>-332</b>	<b>1.464</b>	<b>8,6%</b>	<b>1.796</b>	<b>-541%</b>	<b>3.059</b>	<b>29.962</b>	<b>17,8%</b>	<b>26.903</b>	<b>879%</b>

# 1.2 Resultado 2022

(Valores em milhares de reais)



	outubro					jan. a out.					
	orçado	realizado		variação		orçado	realizado		variação		
<b>RECEITAS OPERAC. (a)</b>	<b>14.328</b>	<b>15.986</b>	<b>100,0%</b>	<b>1.658</b>	<b>11,6%</b>	<b>136.114</b>	<b>147.220</b>	<b>100,0%</b>	<b>11.106</b>	<b>8,2%</b>	
RECEITAS P/ MANUT E INVEST	8.027	8.494	53,1%	467	5,8%	80.404	82.732	56,2%	2.328	2,9%	contrib.social, freq. temp., taxa convidados, etc.
RECEITAS DE VENDA DE PRODUTOS	3.430	4.021	25,1%	590	17,2%	29.423	34.305	23,3%	4.882	16,6%	refeições, lanches, bebidas, cigarros, etc.
RECEITAS DE ATIVIDADES	1.742	1.859	11,6%	117	6,7%	15.051	15.419	10,5%	368	2,4%	mensalidades, matrículas, exames, etc.
OUTRAS RECEITAS	419	761	4,8%	342	81,5%	4.406	7.093	4,8%	2.687	61,0%	patrocínios, anúncios, receitas inc., etc
RECEITAS PATRIMONIAIS	710	852	5,3%	142	20,0%	6.830	7.671	5,2%	841	12,3%	armários, estacionamentos, aluguéis
<b>DESPESAS OPERAC. (b)</b>	<b>-15.320</b>	<b>-15.580</b>	<b>-97,5%</b>	<b>-261</b>	<b>1,7%</b>	<b>-136.647</b>	<b>-138.004</b>	<b>-93,7%</b>	<b>-1.357</b>	<b>1,0%</b>	
PESSOAL	-7.522	-7.417	-46,4%	105	-1,4%	-71.769	-70.548	-47,9%	1.221	-1,7%	salários, encargos e benefícios
SERVIÇOS DE TERCEIROS	-3.038	-2.918	-18,3%	120	-4,0%	-22.349	-22.361	-15,2%	-12	0,1%	TI, profess., estacion., manut., imagem, bolsas
PRODUTOS DE B&R	-1.694	-2.486	-15,5%	-792	46,7%	-16.727	-20.887	-14,2%	-4.160	24,9%	custo de alimentos e bebidas
MATERIAIS DIVERSOS	-963	-1.145	-7,2%	-183	19,0%	-8.465	-9.378	-6,4%	-913	10,8%	mat. de manut., uso, cons., limp, esporte, epi
SERVIÇOS COMPARTILHADOS	-819	-532	-3,3%	287	-35,0%	-7.735	-6.146	-4,2%	1.589	-20,5%	limpeza, lavanderia, fiscalização.
SERVIÇOS PÚBLICOS	-725	-673	-4,2%	52	-7,1%	-6.753	-6.774	-4,6%	-21	0,3%	luz, água e gás
MANUTENÇÃO	-309	-263	-1,6%	47	-15,1%	-3.179	-2.610	-1,8%	569	-17,9%	manutenção interna
LOCAÇÕES	-252	-255	-1,6%	-2	1,0%	-1.883	-1.886	-1,3%	-4	0,2%	equipamentos em geral, copiadoras, espaços
OUTROS	-742	-757	-4,7%	-15	2,1%	-5.337	-5.295	-3,6%	41	-0,8%	demais des. e provisões, alocações, etc
RECUPERACAO DESPESAS	744	865	5,4%	121	16,3%	7.549	7.882	5,4%	333	4,4%	alocação de despesas (manut. + refeitório)
<b>RESULTADO OPERAC. (c) = a+b</b>	<b>-991</b>	<b>406</b>	<b>2,5%</b>	<b>1.397</b>	<b>-141%</b>	<b>-533</b>	<b>9.216</b>	<b>6,3%</b>	<b>9.749</b>	<b>-1828%</b>	
<b>RESULTADO NÃO OPERAC. (d)</b>	<b>659</b>	<b>1.058</b>	<b>6,6%</b>	<b>398</b>	<b>60%</b>	<b>3.592</b>	<b>20.746</b>	<b>14,1%</b>	<b>17.153</b>	<b>478%</b>	
(+) DEMAIS REC. MANUT. INVEST.	610	701	4,4%	91	15%	3.100	18.084	12,3%	14.984	483%	taxas de admissão e venda de títulos
(+) RECEITAS FINANCEIRAS	50	357	2,2%	308	619,0%	497	2.695	1,8%	2.198	442,4%	rendimentos de aplicações, juros e multas, etc.
(-) DESPESAS FINANCEIRAS	-0	-0	0,0%	-0	100,0%	-5	-34	0,0%	-29	100%	descontos, juros, , multas e demais perdas
<b>RESULTADO antes deprec. (c+d)</b>	<b>-332</b>	<b>1.464</b>	<b>9,2%</b>	<b>1.796</b>	<b>-541%</b>	<b>3.059</b>	<b>29.962</b>	<b>20,4%</b>	<b>26.903</b>	<b>879%</b>	
(-) DEPRECIACÃO DO PERÍODO	-641	-836	-4,9%	-194	30,3%	-6.700	-7.978	-4,7%	-1.279	19,1%	
<b>(=) RESULTADO após depreciação</b>	<b>-973</b>	<b>628</b>	<b>3,7%</b>	<b>1.601</b>	<b>-165%</b>	<b>-3.641</b>	<b>21.983</b>	<b>13,1%</b>	<b>25.624</b>	<b>-704%</b>	

# 1.4 Resultado por Diretoria (Outubro)

(Valores em milhares de reais)



	RECEITAS			DESPESAS			RESULTADO			
	orçado	realizado	variação	orçado	realizado	variação	orçado	realizado	variação	%
INSTITUCIONAL	8.688	9.535	847	-512	-489	22	8.177	9.046	870	11%
DIRETORIA DE ESPORTES	833	1.349	516	-3.039	-3.289	-250	-2.206	-1.940	266	-12%
DIRETORIA ADMINISTRATIVA	731	808	77	-2.134	-1.984	149	-1.402	-1.176	226	-16%
DIRETORIA BARES E RESTAUR.	3.392	4.027	636	-3.832	-4.368	-537	-440	-341	99	-23%
DIRETORIA DO PATRIMÔNIO	0	0	0	-743	-988	-245	-743	-988	-245	33%
DIRETORIA TECN DA INFORMAÇÃO	0	0	0	-456	-458	-2	-456	-458	-2	0%
DIRETORIA FINANCEIRA	0	0	0	-552	-536	16	-552	-536	16	-3%
DIRETORIA CULTURAL	802	823	21	-2.041	-1.552	488	-1.238	-729	510	-41%
DIRETORIA DE SUPRIMENTOS	0	0	0	-287	-258	29	-287	-258	29	-10%
DIRETORIA DA SECRETARIA	43	71	28	-271	-290	-20	-228	-220	8	-4%
DIRETORIA DE MKT E COMUNICAÇÃO	167	159	-7	-314	-293	21	-148	-134	14	-9%
DIRETORIA SOCIAL	332	250	-83	-1.043	-1.019	24	-710	-770	-59	8%
DIRETORIA DE SUSTENTAB	0	6	6	-95	-36	59	-95	-30	65	-68%
DIRETORIA DE DESENVOLV SOCIAL	0	16	16	-2	-20	-18	-2	-4	-2	70%
DIRETORIA JURÍDICA	0	0	0	0	0	0	0	0	0	0%
<b>TOTAL</b>	<b>14.988</b>	<b>17.045</b>	<b>2.056</b>	<b>-15.320</b>	<b>-15.581</b>	<b>-261</b>	<b>-332</b>	<b>1.464</b>	<b>1.796</b>	<b>-541%</b>

# 1.4 Resultado por Diretoria (jan. a out.)

(Valores em milhares de



	RECEITAS			DESPESAS			RESULTADO			
	orçado	realizado	variação	orçado	realizado	variação	orçado	realizado	variação	%
INSTITUCIONAL	84.248	103.593	19.345	-5.855	-6.227	-372	78.393	97.366	18.973	24%
DIRETORIA DE ESPORTES	8.328	12.210	3.882	-29.033	-30.214	-1.182	-20.705	-18.005	2.701	-13%
DIRETORIA ADMINISTRATIVA	6.969	7.200	231	-19.738	-19.032	706	-12.769	-11.833	937	-7%
DIRETORIA BARES E RESTAURANTES	29.213	34.514	5.301	-36.935	-39.336	-2.400	-7.722	-4.822	2.900	-38%
DIRETORIA DO PATRIMÔNIO	0	0	0	-7.204	-8.163	-959	-7.204	-8.163	-959	13%
DIRETORIA TECN DA INFORMAÇÃO	0	0	0	-5.045	-5.116	-72	-5.045	-5.116	-72	1%
DIRETORIA FINANCEIRA	0	0	0	-5.738	-4.873	866	-5.738	-4.873	866	-15%
DIRETORIA CULTURAL	7.768	7.731	-37	-12.161	-11.889	272	-4.393	-4.158	234	-5%
DIRETORIA DE SUPRIMENTOS	0	0	0	-2.764	-2.550	215	-2.764	-2.550	215	-8%
DIRETORIA DE MKT E COMUNICAÇÃO	1.667	862	-805	-3.042	-2.641	401	-1.376	-1.779	-404	29%
DIRETORIA DA SECRETARIA	430	665	236	-2.692	-2.632	60	-2.263	-1.967	296	-13%
DIRETORIA SOCIAL	1.058	1.061	2	-5.719	-4.732	988	-4.661	-3.671	990	-21%
DIRETORIA DE SUSTENTABILIDADE	0	45	45	-597	-427	171	-597	-381	216	-36%
DIRETORIA DE DESENVOLV SOCIAL	31	119	88	-127	-184	-57	-96	-65	32	-33%
DIRETORIA JURÍDICA	0	0	0	0	-22	-22	0	-22	-22	100%
<b>TOTAL</b>	<b>139.711</b>	<b>167.999</b>	<b>28.289</b>	<b>-136.652</b>	<b>-138.037</b>	<b>-1.386</b>	<b>3.059</b>	<b>29.962</b>	<b>26.903</b>	<b>879%</b>

## 2.1 Receitas por grupo



	outubro					jan. a out.					
	orçado	realizado		variação		orçado	realizado		variação		
<b>RECEITAS POR GRUPO</b>	<b>14.988</b>	<b>17.045</b>	<b>100,0%</b>	<b>2.056</b>	<b>13,7%</b>	<b>139.711</b>	<b>167.999</b>	<b>100,0%</b>	<b>28.289</b>	<b>20,2%</b>	
RECEITAS P/ MANUT E INVEST	8.637	9.195	53,9%	558	6,5%	83.504	100.816	60,0%	17.312	20,7%	contrib.soc., tx adm., freq. temp., tx convid, etc.
RECEITAS DE VENDA DE PRODUTOS	3.430	4.021	23,6%	590	17,2%	29.423	34.305	20,4%	4.882	16,6%	refeições, lanches, bebidas, cigarros, etc.
RECEITAS DE ATIVIDADES	1.742	1.859	10,9%	117	6,7%	15.051	15.419	9,2%	368	2,4%	mensalidades, matrículas, exames, etc.
OUTRAS RECEITAS	419	761	4,5%	342	81,5%	4.406	7.093	4,2%	2.687	61,0%	patrocínios, anúncios, receitas inc., etc.
RECEITAS PATRIMONIAIS	710	852	5,0%	142	20,0%	6.830	7.671	4,6%	841	12,3%	armários, estacionamentos, aluguéis
RECEITAS FINANCEIRAS	50	357	2,1%	308	619,0%	497	2.695	1,6%	2.198	442,4%	rendim. de aplicações, juros e multas, etc.

## 2.2 Receitas por diretoria (Outubro)

(Valores em milhares de reais)



MENSAL DIRETORIA	MANUT. E INVEST.		VENDAS DE PROD.		REC. DE ATIVID.		OUTRAS RECEITAS		REC. PATRIMON.		REC. FINANC.		TOTAL		var.
	orçado	realizado	orçado	realizado	orçado	realizado	orçado	realizado	orçado	realizado	orçado	realizado	orçado	realizado	
INSTITUCIONAL	8.590	9.080	0	0	0	0	49	98	0	0	50	357	8.688	9.535	10%
DIRETORIA BARES E RESTAURANTES	5	44	3.357	3.970	0	0	30	11	0	3	0	0	3.392	4.027	19%
DIRETORIA DE ESPORTES	0	0	0	0	635	796	162	461	35	91	0	0	833	1.349	62%
DIRETORIA CULTURAL	0	0	74	50	711	763	10	9	6	1	0	0	802	823	3%
DIRETORIA ADMINISTRATIVA	0	0	0	0	70	52	0	0	662	756	0	0	731	808	10%
DIRETORIA DE MKT E COMUNICAÇÃO	0	0	0	0	0	0	167	159	0	0	0	0	167	159	-4%
DIRETORIA DA SECRETARIA	43	71	0	0	0	0	0	0	0	0	0	0	43	71	64%
DIRETORIA SOCIAL	0	0	0	0	325	248	0	0	7	1	0	0	332	250	-25%
DIRETORIA DE SUSTENTABILIDADE	0	0	0	0	0	0	0	6	0	0	0	0	0	6	100%
DIRETORIA DE DESENVOLV SOCIAL	0	0	0	0	0	0	0	16	0	0	0	0	0	16	100%
<b>Total</b>	<b>8.637</b>	<b>9.195</b>	<b>3.430</b>	<b>4.021</b>	<b>1.742</b>	<b>1.859</b>	<b>419</b>	<b>761</b>	<b>710</b>	<b>852</b>	<b>50</b>	<b>357</b>	<b>14.988</b>	<b>17.045</b>	<b>14%</b>



## 2.2 Receitas por diretoria (jan. a out.)

(Valores em milhares de reais)



ACUMULADO	MANUT. E INVEST.		VENDAS DE PROD.		REC. DE ATIVID.		OUTRAS RECEITAS		REC. PATRIMON.		REC. FINANC.		TOTAL		var.
	orçado	realizado	orçado	realizado	orçado	realizado	orçado	realizado	orçado	realizado	orçado	realizado	orçado	realizado	
DIRETORIA INSTITUCIONAL	83.028	99.810	0	0	0	0	724	1.089	0	0	496	2.694	84.248	103.593	23%
DIRETORIA BARES E RESTAURANTES	50	342	28.853	33.909	0	0	310	163	0	100	0	0	29.213	34.514	18%
DIRETORIA DE ESPORTES	0	0	0	0	6.355	6.885	1.621	4.624	352	700	0	0	8.328	12.210	47%
DIRETORIA CULTURAL	0	0	569	394	7.034	7.180	26	72	137	84	1	1	7.768	7.731	0%
DIRETORIA ADMINISTRATIVA	0	0	0	2	695	478	0	0	6.274	6.720	0	0	6.969	7.200	3%
DIRETORIA DE MKT E COMUNICAÇÃO	0	0	0	0	0	0	1.667	862	0	0	0	0	1.667	862	-48%
DIRETORIA DA SECRETARIA	426	664	0	0	0	0	4	1	0	0	0	0	430	665	55%
DIRETORIA SOCIAL	0	0	0	0	955	876	36	118	67	67	0	0	1.058	1.061	0%
DIRETORIA DE SUSTENTABILIDADE	0	0	0	0	0	0	0	45	0	0	0	0	0	45	100%
DIRETORIA DE DESENVOLV SOCIAL	0	0	0	0	12	0	19	119	0	0	0	0	31	119	286%
<b>Total</b>	<b>83.504</b>	<b>100.816</b>	<b>29.423</b>	<b>34.305</b>	<b>15.051</b>	<b>15.419</b>	<b>4.406</b>	<b>7.093</b>	<b>6.830</b>	<b>7.671</b>	<b>497</b>	<b>2.695</b>	<b>139.711</b>	<b>167.999</b>	<b>20%</b>

## 2.3 Taxas de Admissão

(Valores em milhares de reais)



TAXAS	QUANTIDADE										
	JAN	FEV	MAR	ABR	MAI	JUN	JUL	AGO	SET	OUT	TOTAL
TAXA 100%	4		5	1	1	3	7	1	1		23
TAXA 50% - Art.28											0
TAXA 25% - Art.28					1		1	1			3
TAXA 15% - Art.28			1						1		2
TAXA 10% - Art 6º								11	24	9	44
TAXA 2,5% - Art 6º								1	3	-2	2
TAXA 5% - Temporário										1	1
<b>TOTAL</b>	<b>4</b>	<b>0</b>	<b>6</b>	<b>1</b>	<b>2</b>	<b>3</b>	<b>8</b>	<b>14</b>	<b>29</b>	<b>8</b>	<b>75</b>

TAXAS	VALORES EM R\$ MIL										
	JAN	FEV	MAR	ABR	MAI	JUN	JUL	AGO	SET	OUT	TOTAL
TAXA 100%	2.400		3.000	600	600	1.800	4.200	600	600		13.800
TAXA 50% - Art.28											-
TAXA 25% - Art.28					150			188			338
TAXA 15% - Art.28			90				90		113		293
TAXA 10% - Art 6º								825	1.800	675	3.300
TAXA 2,5% - Art 6º								19	56	- 38	38
TAXA 5% - Temporário										38	38
<b>TOTAL</b>	<b>2.400</b>	<b>-</b>	<b>3.090</b>	<b>600</b>	<b>750</b>	<b>1.800</b>	<b>4.290</b>	<b>1.631</b>	<b>2.569</b>	<b>675</b>	<b>17.805</b>

# 3.1 Despesas por Grupo

(Valores em milhares de reais)



Tipo	Descrição Grupo Conta	outubro			jan. a out.			
		Orçado	Realizado	variação	Orçado	Realizado	variação	%
<b>PESSOAL</b>	PESSOAL	-7.522	-7.417	105	-71.769	-70.548	1.221	-2%
<b>DESP. GERAL</b>	SERVICOS DE TERCEIROS	-3.038	-2.918	120	-22.349	-22.361	-12	0%
	CONTIGENCIAS E PROC JUDICIAIS	-62	-114	-52	-596	-649	-54	9%
	MATERIAIS DIVERSOS	-963	-1.145	-183	-8.465	-9.378	-913	11%
	PRODUTOS DE B&R	-1.694	-2.486	-792	-16.727	-20.887	-4.160	25%
	LOCACOES	-252	-255	-2	-1.883	-1.886	-4	0%
	TRIB, SEG, FEDERACOES E CONFED	-134	-127	7	-1.234	-1.178	57	-5%
	DESP FINANC BANC OPER CARTOES	-100	-130	-31	-835	-1.262	-427	51%
	DEMAIS DESPESAS	-34	-61	-27	-281	-123	158	-56%
	DESP INSTITUCIONAIS E LEGAIS	-187	-73	113	-808	-611	197	-24%
	VIAGENS, ESTADIAS E TRANSPORTE	-230	-302	-72	-1.631	-1.682	-52	3%
	RESULTADO DE BX DE IMOBILIZADO	5	51	46	43	177	134	311%
	(-) RECUP REFEIT (DESP)	350	556	207	3.495	4.536	1.040	30%
<b>RATEIO</b>	SERVICOS COMPARTILHADOS	-819	-532	287	-7.735	-6.146	1.589	-21%
	MANUTENCAO	-309	-263	47	-3.179	-2.610	569	-18%
	SERVICOS PUBLICOS (TELEFONIA)	-14	-11	3	-140	-126	14	-10%
	(-) RECUPERACAO MANUT E REF	387	302	-85	3.983	3.282	-701	-18%
<b>SERV. PÚBLICOS</b>	SERVICOS PUBLICOS	-703	-656	48	-6.543	-6.584	-41	1%
<b>Total Despesas</b>		<b>-15.320</b>	<b>-15.581</b>	<b>-261</b>	<b>-136.652</b>	<b>-138.037</b>	<b>-1.386</b>	<b>1%</b>

## 3.2 Despesas por Diretoria (Outubro) (1/3)

(Valores em milhares de reais)



TIPO	INSTITUC.		B&R		ESPORTES		CULTURAL		ADMINIST.	
	orçado	realiz.	orçado	realiz.	orçado	realiz.	orçado	realiz.	orçado	realiz.
PESSOAL	-147	-150	-2.131	-2.001	-1.335	-1.418	-713	-687	-1.285	-1.248
SERVICOS DE TERCEIROS	-22	-133	-57	-76	-708	-762	-875	-571	-208	-177
PRODUTOS DE B&R	-5	-5	-1.607	-2.417	-18	-16	-48	-43	-11	-3
SERVICOS COMPARTILHADOS	-6	-3	-99	-75	-213	-142	-60	-26	-111	-74
MATERIAIS DIVERSOS	-70	-23	-230	-141	-171	-191	-74	-103	-144	-152
SERVICOS PUBLICOS	-5	-4	-102	-116	-180	-196	-21	-18	-310	-248
MANUTENCAO	-4	-3	-82	-90	-108	-95	-15	-10	-52	-23
CONTIGENCIAS E PROC JUDICIAIS	-59	-114	0	0	0	0	0	0	-3	-1
LOCACOES	-8	0	-9	-34	-60	-53	-137	-71	-1	-4
DESP FINANC BANC OPER CARTOES	-48	-64	-37	-52	-0	-0	0	-0	0	0
TRIB, SEG, FEDERACOES E CONFED	-18	-18	0	0	-98	-109	0	0	0	0
DESP INSTITUCIONAIS E LEGAIS	-123	-18	0	-0	-6	-15	-5	-3	-4	-9
DEDUCOES DE VENDAS	0	0	0	0	0	0	0	0	0	0
DEMAIS DESPESAS	0	-5	0	0	-1	-1	-15	-11	-1	-44
VIAGENS, ESTADIAS E TRANSPORTE	-0	0	-0	-2	-139	-289	-79	-8	-2	-1
RESULTADO DE BX DE IMOBILIZADO	2	51	0	0	0	0	0	0	0	0
RECUPERACAO DESPESAS	0	0	523	637	0	0	0	0	0	0
<b>Total Geral</b>	<b>-512</b>	<b>-489</b>	<b>-3.832</b>	<b>-4.368</b>	<b>-3.039</b>	<b>-3.289</b>	<b>-2.041</b>	<b>-1.552</b>	<b>-2.134</b>	<b>-1.984</b>

## 3.2 Despesas por Diretoria (Outubro) (2/3)

(Valores em milhares de reais)



TIPO	SECRETAR.		TI		SUPRIM.		SUSTENT.		PATRIM.	
	orçado	realiz.	orçado	realiz.	orçado	realiz.	orçado	realiz.	orçado	realiz.
PESSOAL	-258	-281	-211	-200	-261	-240	-29	-4	-564	-563
SERVICOS DE TERCEIROS	-0	-0	-215	-233	-10	-5	-58	-27	-93	-154
PRODUTOS DE B&R	-0	-0	-0	0	0	0	-0	-0	-1	-1
SERVICOS COMPARTILHADOS	-6	-4	-3	-2	-7	-5	-0	0	-223	-151
MATERIAIS DIVERSOS	-3	-2	-3	-2	-4	-4	-2	-1	-139	-323
SERVICOS PUBLICOS	-2	-2	-1	-1	-4	-3	-1	-1	-77	-65
MANUTENCAO	-1	-1	-4	-1	-1	-0	-1	-3	-25	-21
CONTIGENCIAS E PROC JUDICIAIS	0	0	0	0	0	0	0	0	0	0
LOCACOES	-0	0	-19	-20	0	0	0	0	-0	-6
DESP FINANC BANC OPER CARTOES	0	0	0	0	0	0	0	0	0	-0
TRIB, SEG, FEDERACOES E CONFED	0	0	0	0	0	0	0	0	0	0
DESP INSTITUCIONAIS E LEGAIS	0	0	0	0	0	0	0	0	-2	-1
DEDUCOES DE VENDAS	0	0	0	0	0	0	0	0	0	0
DEMAIS DESPESAS	0	0	0	0	0	0	-7	0	0	0
VIAGENS, ESTADIAS E TRANSPORTE	0	0	-0	-0	-0	-0	0	0	-0	-0
RESULTADO DE BX DE IMOBILIZADO	0	0	0	0	0	0	2	0	0	0
RECUPERACAO DESPESAS	0	0	0	0	0	0	0	0	382	295
<b>Total Geral</b>	<b>-271</b>	<b>-290</b>	<b>-456</b>	<b>-458</b>	<b>-287</b>	<b>-258</b>	<b>-95</b>	<b>-36</b>	<b>-743</b>	<b>-988</b>

## 3.2 Despesas por Diretoria (Outubro) (3/3)

(Valores em milhares de reais)



TIPO	FINANC.		SOCIAL		DESENV SOCIAL		MKT E COM.		JURÍDICA		TOTAL GERAL	
	orçado	realiz.	orçado	realiz.	orçado	realiz.	orçado	realiz.	orçado	realiz.	orçado	realiz.
PESSOAL	-475	-432	-142	-140	0	0	-133	-120	0	0	-7.682	-7.484
SERVICOS DE TERCEIROS	-56	-85	-579	-525	0	-10	-157	-160	0	0	-3.038	-2.918
PRODUTOS DE B&R	-0	-0	-2	-0	0	0	-1	-0	0	0	-1.694	-2.486
SERVICOS COMPARTILHADOS	-8	-5	-82	-44	0	0	-1	-1	0	0	-819	-532
MATERIAIS DIVERSOS	-4	-8	-114	-179	-2	-9	-2	-8	0	0	-963	-1.145
SERVICOS PUBLICOS	-5	-4	-17	-14	0	0	-1	-1	0	0	-725	-673
MANUTENCAO	-3	-1	-12	-13	-0	-1	-0	-1	0	0	-309	-263
CONTIGENCIAS E PROC JUDICIAIS	0	0	0	0	0	0	0	0	0	0	-62	-114
LOCACOES	-0	0	-15	-63	0	0	-4	-4	0	0	-252	-255
DESP FINANC BANC OPER CARTOES	-0	-0	-15	-13	0	0	0	0	0	0	-100	-130
TRIB, SEG, FEDERACOES E CONFED	0	0	-18	0	0	0	0	0	0	0	-134	-127
DESP INSTITUCIONAIS E LEGAIS	0	0	-46	-26	0	0	0	0	0	0	-187	-73
DEDUCOES DE VENDAS	0	0	0	0	0	0	0	0	0	0	0	0
DEMAIS DESPESAS	0	-0	0	0	0	0	-10	0	0	0	-34	-61
VIAGENS, ESTADIAS E TRANSPORTE	-1	0	-1	-1	0	0	-6	-0	0	0	-230	-302
RESULTADO DE BX DE IMOBILIZADO	0	0	0	0	0	0	0	0	0	0	5	51
RECUPERACAO DESPESAS	0	0	0	0	0	0	0	0	0	0	905	932
<b>Total Geral</b>	<b>-552</b>	<b>-536</b>	<b>-1.043</b>	<b>-1.019</b>	<b>-2</b>	<b>-20</b>	<b>-314</b>	<b>-293</b>	<b>0</b>	<b>0</b>	<b>-15.320</b>	<b>-15.581</b>

## 3.2 Despesas por Diretoria (jan. a out.) (1/3)

(Valores em milhares de reais)



TIPO	INSTITUC.		B&R		ESPORTES		CULTURAL		ADMINIST.	
	orçado	realiz.	orçado	realiz.	orçado	realiz.	orçado	realiz.	orçado	realiz.
PESSOAL	-2.292	-2.567	-20.200	-18.671	-12.231	-12.749	-6.273	-6.633	-11.941	-11.825
SERVICOS DE TERCEIROS	-683	-1.224	-375	-640	-7.032	-7.461	-3.270	-2.970	-2.106	-1.862
PRODUTOS DE B&R	-52	-52	-16.060	-20.295	-120	-82	-358	-367	-86	-45
SERVICOS COMPARTILHADOS	-50	-45	-970	-779	-2.079	-1.666	-409	-307	-1.100	-846
MATERIAIS DIVERSOS	-899	-375	-2.142	-1.777	-1.663	-2.316	-567	-698	-1.159	-1.438
SERVICOS PUBLICOS	-44	-42	-925	-1.018	-1.802	-1.934	-201	-190	-2.734	-2.611
MANUTENCAO	-63	-26	-867	-847	-1.073	-924	-168	-126	-519	-281
CONTIGENCIAS E PROC JUDICIAIS	-585	-646	0	0	0	0	0	0	-11	-3
LOCACOES	-90	-32	-199	-324	-551	-547	-639	-510	-5	-17
DESP FINANC BANC OPER CARTOES	-475	-778	-319	-430	-1	-0	-2	-14	0	-1
TRIB, SEG, FEDERACOES E CONFED	-180	-162	0	0	-1.019	-1.015	0	0	0	0
DESP INSTITUCIONAIS E LEGAIS	-463	-312	0	-4	-50	-90	-40	-17	-44	-35
DEDUCOES DE VENDAS	0	0	0	0	0	0	0	0	0	0
DEMAIS DESPESAS	0	-5	0	0	-22	-5	-66	-16	-12	-68
VIAGENS, ESTADIAS E TRANSPORTE	-3	-5	-4	-23	-1.388	-1.558	-169	-42	-20	-10
RESULTADO DE BX DE IMOBILIZADO	24	44	0	0	0	133	0	0	0	0
RECUPERACAO DESPESAS	0	0	5.127	5.472	0	0	0	0	0	12
<b>Total Geral</b>	<b>-5.855</b>	<b>-6.227</b>	<b>-36.935</b>	<b>-39.336</b>	<b>-29.033</b>	<b>-30.214</b>	<b>-12.161</b>	<b>-11.889</b>	<b>-19.738</b>	<b>-19.032</b>

## 3.2 Despesas por Diretoria (jan. a out.) (2/3)

(Valores em milhares de reais)



TIPO	SECRETAR.		TI		SUPRIM.		SUSTENT.		PATRIM.	
	orçado	realiz.	orçado	realiz.	orçado	realiz.	orçado	realiz.	orçado	realiz.
PESSOAL	-2.488	-2.464	-2.037	-1.897	-2.486	-2.356	-278	-176	-5.506	-5.406
SERVICOS DE TERCEIROS	-66	-31	-2.729	-2.887	-95	-54	-248	-206	-973	-1.225
PRODUTOS DE B&R	-0	-0	-4	-1	0	0	-1	-0	-5	-6
SERVICOS COMPARTILHADOS	-62	-50	-28	-22	-71	-57	-0	-0	-2.213	-1.787
MATERIAIS DIVERSOS	-47	-56	-28	-70	-61	-37	-23	-21	-1.400	-1.945
SERVICOS PUBLICOS	-21	-22	-9	-10	-38	-33	-10	-9	-748	-700
MANUTENCAO	-6	-8	-21	-22	-12	-12	-3	-14	-237	-212
CONTIGENCIAS E PROC JUDICIAIS	0	0	0	0	0	0	0	0	0	0
LOCACOES	-1	-0	-186	-203	0	0	-7	0	-2	-44
DESP FINANC BANC OPER CARTOES	0	0	0	-1	0	-0	0	0	0	-15
TRIB, SEG, FEDERACOES E CONFED	0	0	0	0	0	0	0	0	0	-0
DESP INSTITUCIONAIS E LEGAIS	0	-1	0	0	0	0	0	0	-36	-19
DEDUCOES DE VENDAS	0	0	0	0	0	0	0	0	0	0
DEMAIS DESPESAS	0	0	0	0	0	-1	-46	0	0	0
VIAGENS, ESTADIAS E TRANSPORTE	-0	0	-2	-4	-2	-0	0	0	-4	-2
RESULTADO DE BX DE IMOBILIZADO	0	0	0	0	0	0	19	0	0	0
RECUPERACAO DESPESAS	0	0	0	0	0	0	0	0	3.920	3.197
<b>Total Geral</b>	<b>-2.692</b>	<b>-2.632</b>	<b>-5.045</b>	<b>-5.116</b>	<b>-2.764</b>	<b>-2.550</b>	<b>-597</b>	<b>-427</b>	<b>-7.204</b>	<b>-8.163</b>



## 3.2 Despesas por Diretoria (jan. a out.) (3/3)

(Valores em milhares de reais)



TIPO	FINANC.		SOCIAL		DESENV SOCIAL		MKT E COM.		JURÍDICA		TOTAL GERAL	
	orçado	realiz.	orçado	realiz.	orçado	realiz.	orçado	realiz.	orçado	realizado	orçado	realiz.
PESSOAL	-4.790	-4.158	-1.453	-1.248	0	0	-1.293	-1.199	0	0	-73.267	-71.347
SERVICOS DE TERCEIROS	-721	-499	-2.556	-1.946	-16	-11	-1.478	-1.325	0	-22	-22.349	-22.361
PRODUTOS DE B&R	-2	-2	-17	-6	-12	-29	-9	-2	0	0	-16.727	-20.887
SERVICOS COMPARTILHADOS	-76	-62	-666	-516	0	0	-9	-8	0	0	-7.735	-6.146
MATERIAIS DIVERSOS	-72	-90	-321	-421	-22	-82	-60	-52	0	0	-8.465	-9.378
SERVICOS PUBLICOS	-46	-42	-164	-153	0	0	-10	-10	0	0	-6.753	-6.774
MANUTENCAO	-16	-10	-185	-112	-2	-3	-7	-12	0	0	-3.179	-2.610
CONTIGENCIAS E PROC JUDICIAIS	0	0	0	0	0	0	0	0	0	0	-596	-649
LOCACOES	-1	-1	-157	-199	0	-5	-44	-5	0	0	-1.883	-1.886
DESP FINANC BANC OPER CARTOES	-2	-3	-36	-21	0	0	0	0	0	0	-835	-1.262
TRIB, SEG, FEDERACOES E CONFED	0	0	-35	0	0	0	0	0	0	0	-1.234	-1.178
DESP INSTITUCIONAIS E LEGAIS	-9	-1	-125	-78	-42	-54	0	0	0	0	-808	-611
DEDUCOES DE VENDAS	0	0	0	0	0	0	0	0	0	0	0	0
DEMAIS DESPESAS	0	-0	0	-2	-30	0	-104	-27	0	0	-281	-123
VIAGENS, ESTADIAS E TRANSPORTE	-4	-5	-3	-30	-2	-0	-28	-3	0	0	-1.631	-1.682
RESULTADO DE BX DE IMOBILIZADO	0	0	0	0	0	0	0	0	0	0	43	177
RECUPERACAO DESPESAS	0	0	0	0	0	0	0	0	0	0	9.047	8.682
<b>Total Geral</b>	<b>-5.738</b>	<b>-4.873</b>	<b>-5.719</b>	<b>-4.732</b>	<b>-127</b>	<b>-184</b>	<b>-3.042</b>	<b>-2.641</b>	<b>0</b>	<b>-22</b>	<b>-136.652</b>	<b>-138.037</b>

# Diretoria de Bares por unidade – (jan. a out.)/22

(Valores em milhares de reais)



UNIDADE DE NEGOCIOS	RECEITAS			DESPESAS			RESULTADO		
	ORÇADO	REALIZ.	VAR.	ORÇADO	REALIZ.	VAR.	ORÇADO	REALIZ.	VAR.
ROTISSERIE	0	0	0	-1.279	-1.425	-146	-1.279	-1.425	-146
GERENCIA B&R	0	61	61	-1.765	-1.165	601	-1.765	-1.104	662
RESTAURANTE 1º ANDAR	4.409	4.999	590	-5.523	-6.099	-576	-1.114	-1.100	14
SOLARIUM/PIZZARIA	2.516	3.022	506	-3.762	-3.942	-180	-1.246	-920	326
ROOFTOP BAR	678	923	244	-896	-1.411	-515	-218	-489	-271
BAR SOCIAL (BR)	311	198	-113	-778	-534	244	-466	-335	131
EXPRESSO	9.259	11.045	1.786	-10.217	-11.245	-1.029	-957	-200	757
BAR DA PISCINA/SUSHI BAR	3.077	3.590	513	-3.522	-3.762	-240	-445	-172	273
CENTRAL DE PRODUCAO (PADARIA)	0	0	0	-186	-145	41	-186	-145	41
ENCOMENDAS	0	0	0	0	-103	-103	0	-103	-103
BAR COPA DO JOGO	83	79	-4	-122	-178	-56	-39	-99	-60
BAR SAUNA FEMININA	5	1	-4	-70	-68	2	-65	-68	-3
BAR SNOOKER/BILHAR	31	77	47	-158	-132	26	-127	-55	73
BAR SAUNA MASCULINA	31	38	8	-74	-93	-18	-44	-54	-10
FESTA JUNINA - B&R	0	0	0	0	-29	-29	0	-29	-29
REFEITORIO FUNCIONARIOS	0	6	6	-1	-6	-5	-1	-0	1
REVEILLON - B&R	0	0	0	0	27	27	0	27	27
BOULEVARD	5.600	6.795	1.196	-6.345	-6.743	-399	-745	52	797
BAR DO TENIS	102	112	9	-44	-58	-14	58	53	-5
EVENTOS DO CLUBE	701	1.017	316	-835	-869	-34	-134	148	282
EVENTOS DOS ASSOCIADOS	1.000	733	-267	-226	-313	-88	774	420	-354
CAFETERIA	1.411	1.818	407	-1.132	-1.040	92	279	777	499
<b>TOTAL GERAL</b>	<b>29.213</b>	<b>34.514</b>	<b>5.301</b>	<b>-36.935</b>	<b>-39.336</b>	<b>-2.400</b>	<b>-7.722</b>	<b>-4.822</b>	<b>2.900</b>



BALANÇO PATRIMONIAL (em R\$ mil)					
ATIVO	31/10/22	31/12/21	PASSIVO E PATRIMÔNIO LÍQUIDO	31/10/22	31/12/21
<b>CIRCULANTE</b>			<b>CIRCULANTE</b>		
Caixa e equivalentes de caixa	44.262	23.838	Fornecedores	6.366	5.745
Aplicações vinculadas - LIE	5.756	7.358	Obrigações trabalhistas e previdenciárias	13.394	8.509
Contas a receber	9.782	6.827	Obrigações fiscais e tributárias	714	891
Estoques	2.567	2.549	Débitos Programas de Incentivos	5.756	7.358
Créditos diversos	393	506	Adiantamentos de associados	1.676	688
Outros ativos circulantes	3.092	2.151	Parcelamentos Federais	312	288
	<b>65.852</b>	<b>43.229</b>	Projetos vinculados - Imobilizados	3.306	3.594
			Outras contas a pagar	296	296
<b>NÃO CIRCULANTE</b>			Outros passivos circulantes	75	78
Depósitos Judiciais	5.091	4.630		<b>31.895</b>	<b>27.447</b>
Outros ativos não circulantes	1.913	2.370	<b>NÃO CIRCULANTE</b>		
	<b>7.004</b>	<b>7.000</b>	Parcelamentos federais	2.080	2.185
			Outras contas a pagar	6.711	7.080
Imobilizado	228.846	224.506	Provisão para contingências	1.224	1.093
Imobilizado Vinculado	3.306	3.594	Tributos contestados judicialmente	5.611	5.195
Intangível	345	519		<b>15.626</b>	<b>15.553</b>
	<b>232.497</b>	<b>228.619</b>	<b>PATRIMÔNIO LÍQUIDO</b>		
<b>Total do ativo não circulante</b>	<b>239.501</b>	<b>235.619</b>	Patrimônio social	142.463	134.444
			Reservas de reavaliação	51.159	51.159
			Ajuste de avaliação patrimonial	42.227	43.738
			Superávit do exercício	21.983	6.507
				<b>257.832</b>	<b>235.848</b>
<b>TOTAL DO ATIVO</b>	<b>305.353</b>	<b>278.848</b>	<b>TOTAL DO PASSIVO E PATRIMÔNIO LÍQUIDO</b>	<b>305.353</b>	<b>278.848</b>

# 4.1 Fluxo de Caixa – Resumido

(Valores em milhares de reais)



	Jan		Fev		Mar		Abr		Mai		Jun	
	Orç.	Realiz.	Orç.	Realiz.	Orç.	Realiz.	Orç.	Realiz.	Orç.	Realiz.	Orç.	Realiz.
<b>Saldo Inicial Caixa Clube *</b>	<b>25.962</b>	<b>23.838</b>	<b>24.538</b>	<b>23.784</b>	<b>23.912</b>	<b>25.891</b>	<b>22.281</b>	<b>27.370</b>	<b>20.380</b>	<b>29.164</b>	<b>18.668</b>	<b>31.197</b>
<b>Entradas (1)</b>	<b>13.530</b>	<b>15.315</b>	<b>14.058</b>	<b>13.643</b>	<b>13.469</b>	<b>17.125</b>	<b>14.114</b>	<b>15.580</b>	<b>13.626</b>	<b>18.541</b>	<b>14.283</b>	<b>18.234</b>
<b>Saídas (2)</b>	<b>(14.953)</b>	<b>(15.369)</b>	<b>(14.684)</b>	<b>(11.536)</b>	<b>(15.100)</b>	<b>(15.646)</b>	<b>(16.015)</b>	<b>(13.786)</b>	<b>(15.338)</b>	<b>(16.509)</b>	<b>(16.059)</b>	<b>(18.093)</b>
<b>Saldo Final Caixa Clube</b>	<b>24.538</b>	<b>23.784</b>	<b>23.912</b>	<b>25.891</b>	<b>22.281</b>	<b>27.370</b>	<b>20.380</b>	<b>29.164</b>	<b>18.668</b>	<b>31.197</b>	<b>16.892</b>	<b>31.337</b>
<b>Saldo Inicial Proj.Incentivados</b>	<b>6.081</b>	<b>7.358</b>	<b>6.001</b>	<b>7.245</b>	<b>5.921</b>	<b>7.104</b>	<b>5.692</b>	<b>6.937</b>	<b>5.563</b>	<b>6.753</b>	<b>5.434</b>	<b>6.470</b>
<b>Entradas (1)</b>	<b>10</b>	<b>42</b>	<b>10</b>	<b>44</b>	<b>10</b>	<b>53</b>	<b>10</b>	<b>11</b>	<b>10</b>	<b>38</b>	<b>10</b>	<b>37</b>
<b>Saídas (2)</b>	<b>(90)</b>	<b>(154)</b>	<b>(90)</b>	<b>(185)</b>	<b>(239)</b>	<b>(221)</b>	<b>(139)</b>	<b>(195)</b>	<b>(139)</b>	<b>(321)</b>	<b>(139)</b>	<b>(227)</b>
<b>Saldo Final Proj.Incentivados</b>	<b>6.001</b>	<b>7.245</b>	<b>5.921</b>	<b>7.104</b>	<b>5.692</b>	<b>6.937</b>	<b>5.563</b>	<b>6.753</b>	<b>5.434</b>	<b>6.470</b>	<b>5.305</b>	<b>6.280</b>

Jul		Ago		Set		Out		2022 - Jan à Out	
Orç.	Realiz.	Orç.	Realiz.	Orç.	Realiz.	Orç.	Realiz.	Orç.	Realiz.
<b>16.892</b>	<b>31.337</b>	<b>15.631</b>	<b>34.344</b>	<b>15.068</b>	<b>38.766</b>	<b>13.262</b>	<b>40.791</b>	<b>25.962</b>	<b>23.838</b>
<b>13.138</b>	<b>17.834</b>	<b>14.509</b>	<b>19.126</b>	<b>13.715</b>	<b>18.657</b>	<b>14.936</b>	<b>18.356</b>	<b>139.378</b>	<b>172.411</b>
<b>(14.399)</b>	<b>(14.827)</b>	<b>(15.073)</b>	<b>(14.704)</b>	<b>(15.520)</b>	<b>(16.632)</b>	<b>(17.132)</b>	<b>(14.885)</b>	<b>(154.274)</b>	<b>(151.987)</b>
<b>15.631</b>	<b>34.344</b>	<b>15.068</b>	<b>38.766</b>	<b>13.262</b>	<b>40.791</b>	<b>11.066</b>	<b>44.262</b>	<b>11.066</b>	<b>44.262</b>
<b>5.305</b>	<b>6.280</b>	<b>5.247</b>	<b>5.885</b>	<b>5.119</b>	<b>5.739</b>	<b>4.990</b>	<b>5.860</b>	<b>6.081</b>	<b>7.358</b>
<b>10</b>	<b>38</b>	<b>10</b>	<b>30</b>	<b>10</b>	<b>345</b>	<b>10</b>	<b>53</b>	<b>100</b>	<b>691</b>
<b>(69)</b>	<b>(433)</b>	<b>(138)</b>	<b>(176)</b>	<b>(139)</b>	<b>(225)</b>	<b>(139)</b>	<b>(157)</b>	<b>(1.319)</b>	<b>(2.294)</b>
<b>5.247</b>	<b>5.885</b>	<b>5.119</b>	<b>5.739</b>	<b>4.990</b>	<b>5.860</b>	<b>4.862</b>	<b>5.756</b>	<b>4.862</b>	<b>5.756</b>

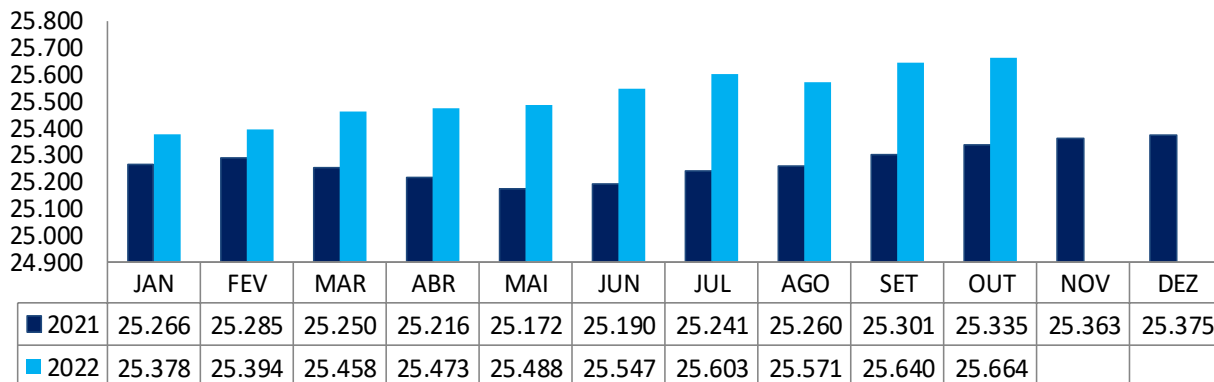


## Indicadores Operacionais

# Demonstrações Financeiras – Quadro Social



## Quadro Social

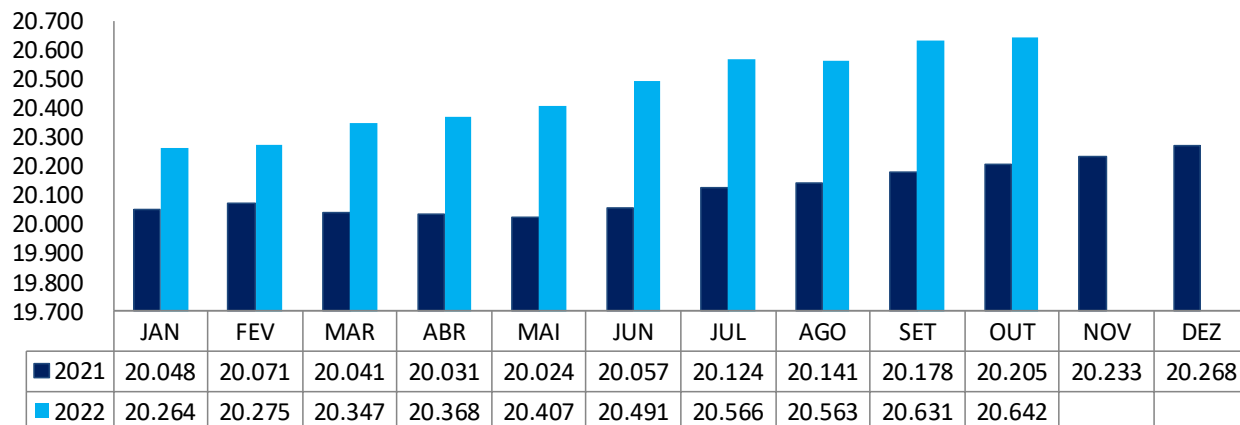


329 (out. 2022 x out. 2021) -  
24 (out. 2022 x set. 2022)

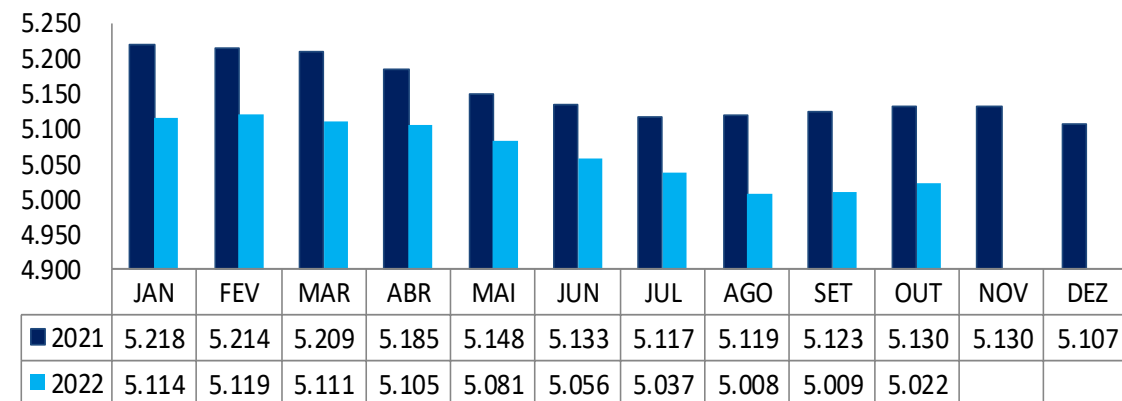
437(out. 2022 x out.2021)  
11 (out. 2022 x set. 2022)

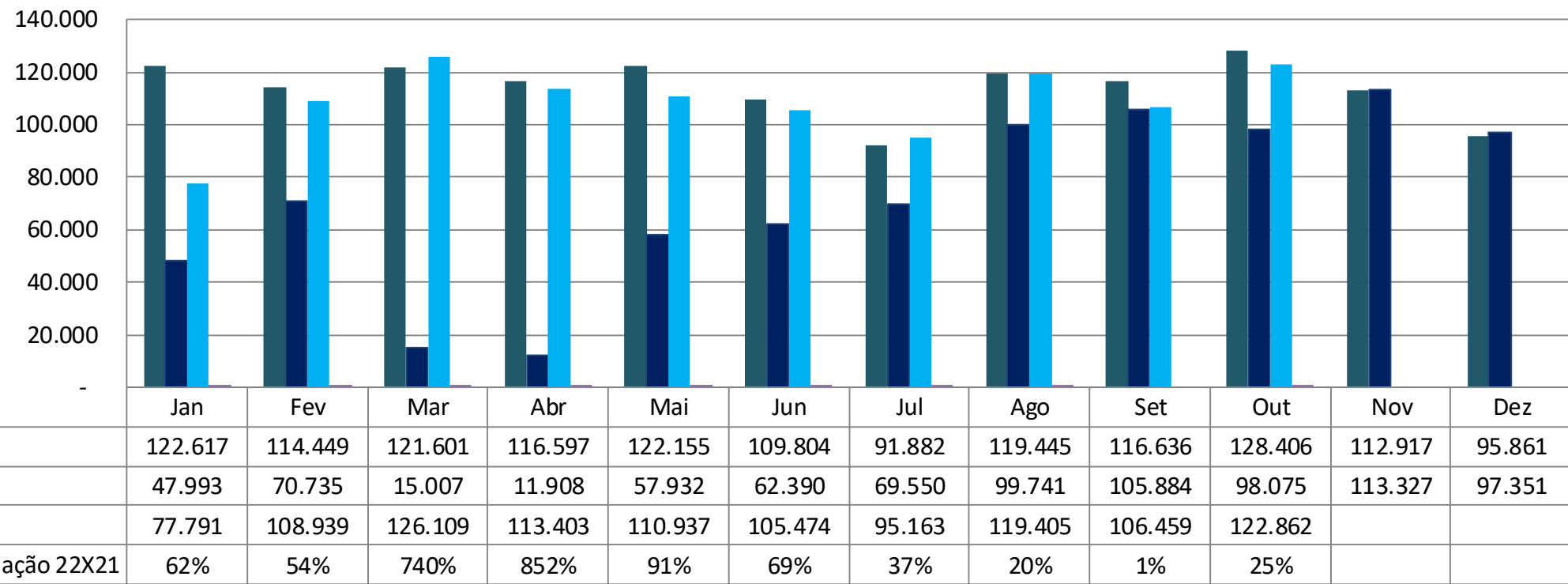
- 108 (out. 2022 x out. 2021)  
13 (out. 2022 x set. 2022)

## Pagantes

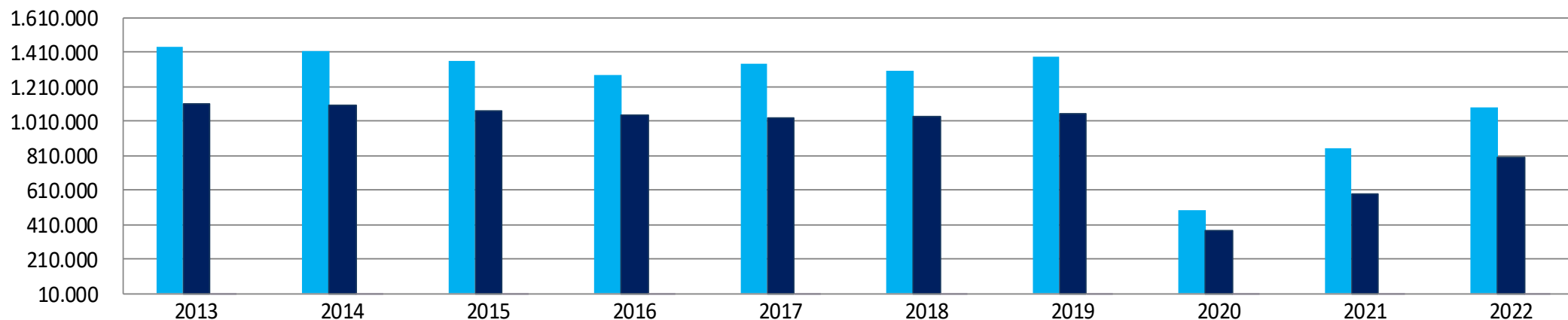


## Não Pagantes

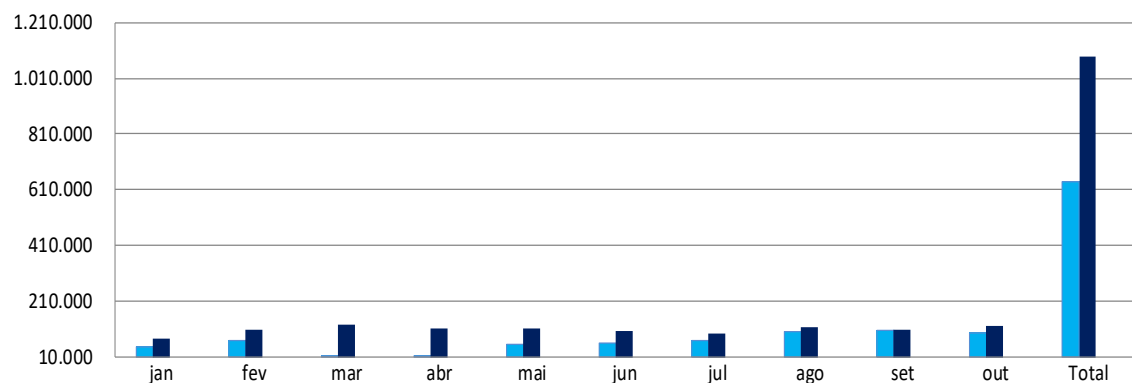




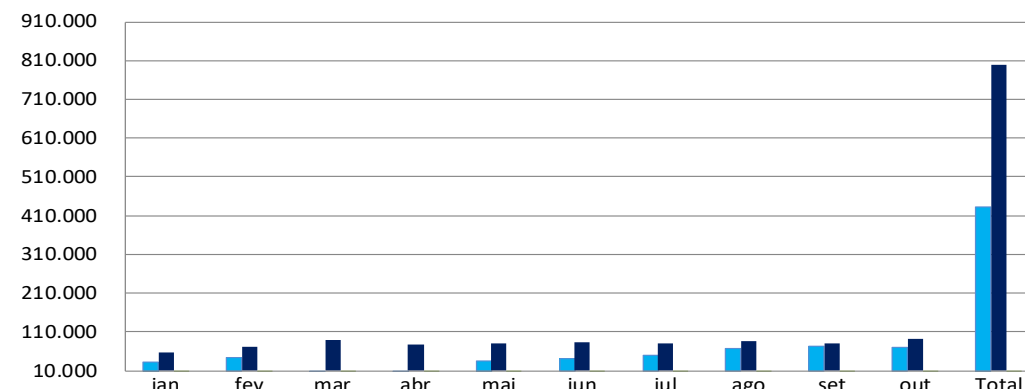
# Atendimento B & R vs Frequência/Acessos (jan. a out.)



	2013	2014	2015	2016	2017	2018	2019	2020	2021	2022
<b>Acesso ao cap</b>	1.440.511	1.417.621	1.356.685	1.278.505	1.345.527	1.299.499	1.380.366	495.243	849.893	1.086.542
<b>Atendimentos</b>	1.107.795	1.100.166	1.069.493	1.045.152	1.031.503	1.040.047	1.055.102	378.040	584.632	799.803
<b>% de Variação</b>	77%	78%	79%	82%	77%	80%	76%	76%	69%	74%

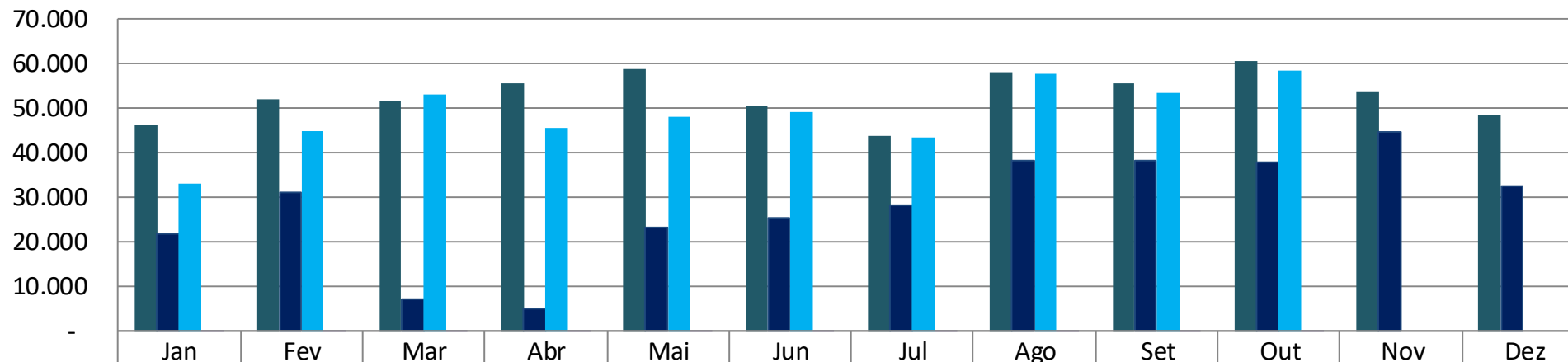


	jan	fev	mar	abr	mai	jun	jul	ago	set	out	Total
<b>Acesso ao cap 2021</b>	47.993	70.735	15.007	11.908	57.932	62.390	69.550	99.741	105.884	98.075	639.215
<b>Acesso ao cap 2022</b>	77.791	108.939	126.109	113.403	110.937	105.474	95.163	119.405	106.459	122.862	1.086.542
<b>% de Variação</b>	162%	154%	840%	952%	191%	169%	137%	120%	101%	125%	170%



	jan	fev	mar	abr	mai	jun	jul	ago	set	out	Total
<b>Atendimento 2021</b>	32.556	43.713	7.857	7.411	35.921	40.932	50.990	67.431	73.852	70.923	431.586
<b>Atendimento 2022</b>	56.279	72.179	88.766	78.131	79.471	84.682	81.561	86.850	81.300	90.584	799.803
<b>% de Variação</b>	173%	165%	1130%	1054%	221%	207%	160%	129%	110%	128%	185%



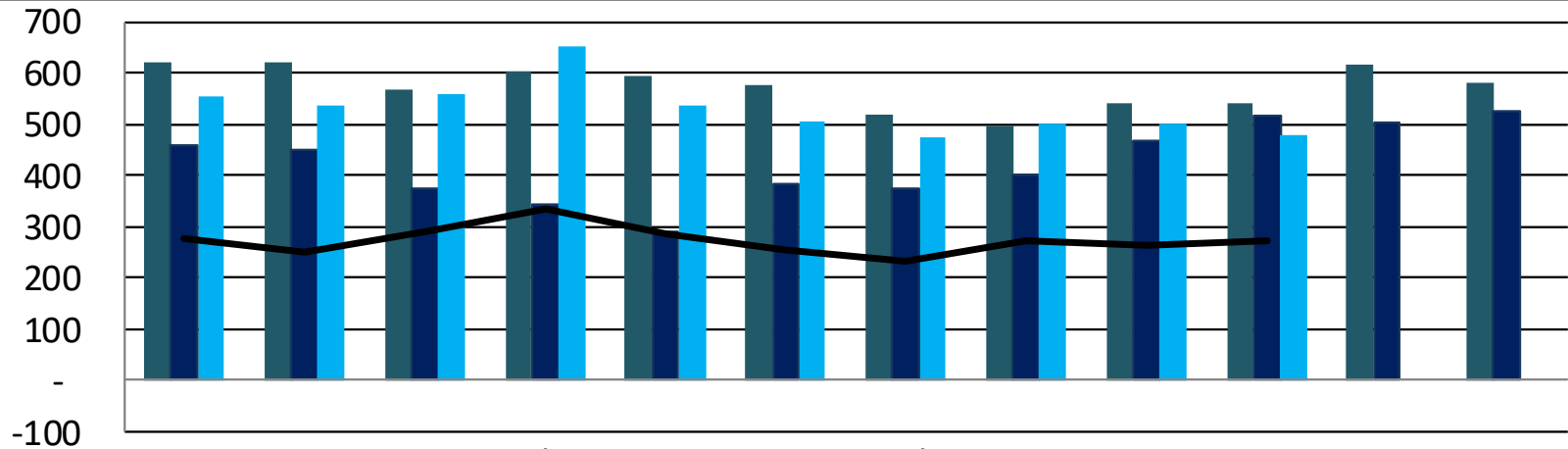


	Jan	Fev	Mar	Abr	Mai	Jun	Jul	Ago	Set	Out	Nov	Dez
■ 2019	46.208	51.916	51.620	55.784	58.683	50.646	43.754	58.088	55.515	60.494	53.734	48.535
■ 2021	21.772	31.053	7.037	5.049	23.275	25.569	28.337	38.305	38.433	37.880	44.800	32.619
■ 2022	33.002	44.875	52.930	45.768	48.145	49.224	43.381	57.724	53.462	58.608		
■ % variação 22 x 21	52%	45%	652%	806%	107%	93%	53%	51%	39%	55%		

Quantidade de veículos por dia da semana - out. /2022

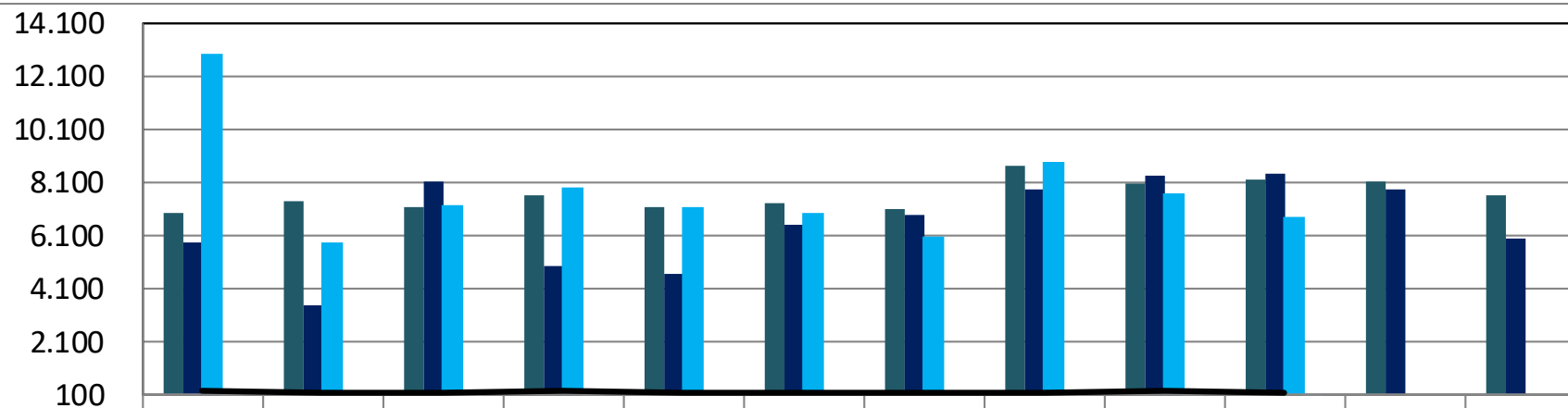
<b>9.709</b> Segunda (média por dia 1.942)	<b>9.141</b> Terça (média por dia 2.285)		<b>8.196</b> Quarta (média por dia 2.049)
<b>8.945</b> Quinta (média por dia 2.236)	<b>8.193</b> Sexta (média por dia 2.048)	<b>7.999</b> Sábado (média por dia 1.600)	<b>6.425</b> Domingo (média por dia 1.285)

# Indicadores – Consumo Energia Elétrica



	Jan	Fev	Mar	Abr	Mai	Jun	Jul	Ago	Set	Out	Nov	Dez
Consumo - Realizado 2019 (kWh)	619	621	569	604	596	578	519	497	542	543	618	581
Consumo - Realizado 2021 (kWh)	460	449	376	343	291	383	374	402	467	518	505	525
Consumo - Realizado 2022 (KwH)	554	536	558	651	538	507	473	502	503	480		
Fatura (em R\$ mil)	279	252	291	333	285	255	235	272	263	272		
% de Variação	20%	19%	49%	90%	85%	32%	26%	25%	8%	-7%	-100%	-100%

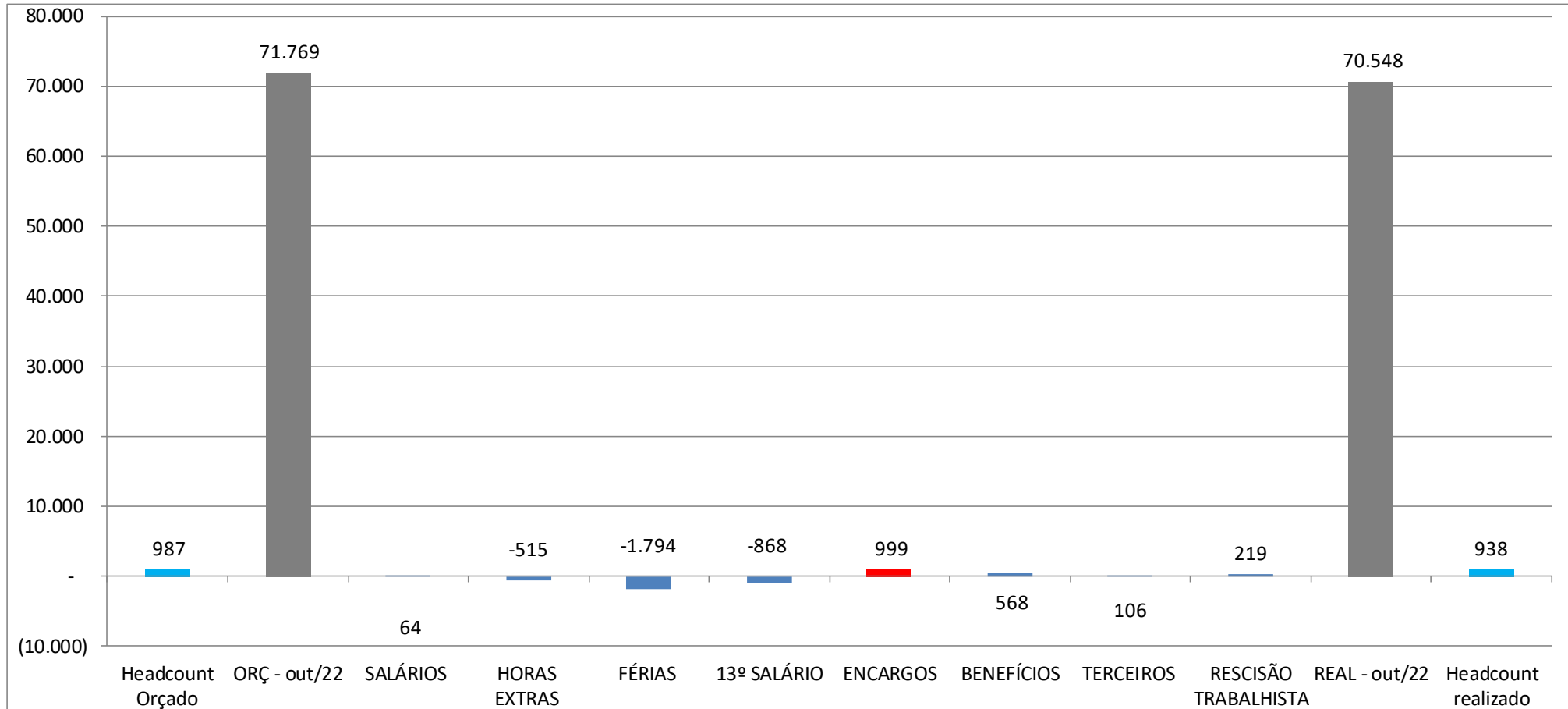
# Indicadores – Consumo Água e Esgoto



Consumo - Realizado 2019 (m³)	6.928	7.342	7.185	7.628	7.154	7.298	7.095	8.731	8.064	8.165	8.120	7.620
Consumo - Realizado 2021 (m³)	5.826	3.432	8.106	4.905	4.624	6.476	6.834	7.797	8.302	8.435	7.829	5.968
Consumo - Realizado 2022 (m³)	12.936	5.796	7.210	7.869	7.160	6.952	6.052	8.832	7.704	6.775		
% de Variação	122%	69%	-11%	60%	55%	7%	-11%	13%	-7%	-20%		
Fatura (em R\$ mil)	234	155	190	207	164	171	155	185	205	185		

# Resultado do ano: Pessoal (jan. a out.)

(Valores em milhares de reais)



# Headcount (jan. a out.)

(Valores em milhares de reais)



	HEADCOUNT ORÇADO	VALOR ORÇADO	HEADCOUNT REALIZADO	VALOR REALIZADO	Varição Qtde	% HEADCOUNT	Varição valor	% VALOR
<b>PESSOAL</b>								
DIRETORIA ADMINISTRATIVA	148	11.941.208,05	150	11.824.814,85	2	1%	(116.393,20)	-1%
DIRETORIA BARES E RESTAURANTES	325	18.700.927,65	321	17.871.385,17	-4	-1%	(829.542,48)	-4%
DIRETORIA CULTURAL	80	6.272.870,79	77	6.632.908,07	-3	-4%	360.037,28	6%
DIRETORIA DE ESPORTES	197	12.230.547,25	179	12.748.632,25	-18	-9%	518.085,00	4%
DIRETORIA FINANCEIRA	57	4.789.715,32	47	4.157.871,44	-10	-18%	(631.843,88)	-13%
DIRETORIA TECN DA INFORMAÇÃO INSTITUCIONAL	14	2.036.770,31	13	1.896.673,34	-1	-7%	(140.096,97)	-7%
DIRETORIA DE MKT E COMUNICACAO	10	2.292.150,37	10	2.566.968,42	0	0%	274.818,05	12%
DIRETORIA DO PATRIMÔNIO	12	1.292.959,28	10	1.198.807,57	-2	-17%	(94.151,71)	-7%
DIRETORIA DA SECRETARIA	67	5.506.388,86	64	5.405.756,62	-3	-4%	(100.632,24)	-2%
DIRETORIA SOCIAL	28	2.488.372,42	28	2.463.523,92	0	0%	(24.848,50)	-1%
DIRETORIA DE SUPRIMENTOS	16	1.453.202,72	13	1.248.064,10	-3	-19%	(205.138,62)	-14%
DIRETORIA DE SUSTENTABILIDADE	28	2.485.704,23	25	2.356.066,43	-3	-11%	(129.637,80)	-5%
DIRETORIA DE SUSTENTABILIDADE	5	277.821,82	1	176.395,24	-4	-80%	(101.426,58)	-37%
<b>TOTAL GERAL</b>	<b>987</b>	<b>71.768.639,07</b>	<b>938</b>	<b>70.547.867,42</b>	<b>-49</b>		<b>(1.220.771,65)</b>	

ESPORTES S/ REC INCENT	13.550.021,07	12.748.632,25	- 801.388,82	-6%
------------------------	---------------	---------------	--------------	-----

<b>TOTAL GERAL S/ REC INCENT</b>	<b>72.949.512,89</b>	<b>70.547.867,42</b>	<b>(2.401.645,47)</b>	<b>-3%</b>
----------------------------------	----------------------	----------------------	-----------------------	------------

## POSIÇÃO DE CONTAS A RECEBER EM 31/10/2022 - INADIMPLÊNCIA

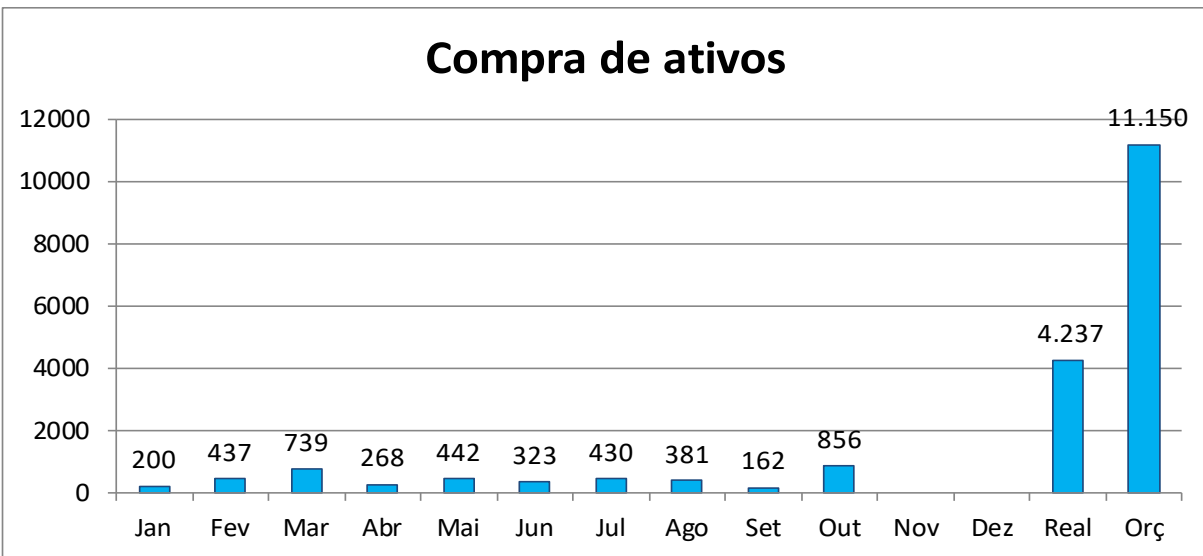
DESCRIÇÃO	JAN		FEV			MAR			ABR			MAI		
	QTDE	VALOR	QTDE	Var % Jan x Fev	VALOR	QTDE	Var % Fev x Mar	VALOR	QTDE	Var % Mar x Abr	VALOR	QTDE	Var % Abr x Mai	VALOR
	Contribuição Social	676	843.745	727	<b>9,8%</b>	926.256	683	<b>-2,1%</b>	906.454	695	<b>0,4%</b>	910.146	691	<b>-1,7%</b>
Acréscimo	-	21.477	-	<b>7,3%</b>	23.056	-	<b>0,8%</b>	23.250	-	<b>3,4%</b>	24.037	-	<b>-3,7%</b>	23.153
Mensalidades Cursos	90	40.837	97	<b>4,0%</b>	42.466	105	<b>14,6%</b>	48.664	112	<b>11,0%</b>	54.017	110	<b>6,4%</b>	57.453
Recanto Infantil	8	24.904	6	<b>-32,0%</b>	16.941	14	<b>146,2%</b>	41.710	11	<b>-13,0%</b>	36.275	8	<b>-38,6%</b>	22.289
Garagem	329	22.329	360	<b>-11,7%</b>	19.720	358	<b>21,5%</b>	23.963	367	<b>12,7%</b>	27.012	372	<b>9,1%</b>	29.471
Armário	188	34.210	214	<b>10,7%</b>	37.886	193	<b>-7,6%</b>	35.009	210	<b>3,9%</b>	36.368	210	<b>2,4%</b>	37.247
Convites	95	17.670	99	<b>-9,0%</b>	16.076	85	<b>-8,3%</b>	14.741	81	<b>20,2%</b>	17.715	79	<b>-4,8%</b>	16.857
Acordos	57	43.657	60	<b>-3,9%</b>	41.970	56	<b>6,2%</b>	44.583	52	<b>37,5%</b>	61.285	42	<b>-21,2%</b>	48.300
Títulos	9	21.813	11	<b>34,3%</b>	29.298	8	<b>9,9%</b>	32.204	9	<b>19,7%</b>	38.559	6	<b>-27,5%</b>	27.936
Comandas B&R	20	1.319	28	<b>77,8%</b>	2.346	23	<b>-21,9%</b>	1.832	10	<b>-75,2%</b>	454	8	<b>-11,4%</b>	402
Taxas	2	8.592	3	<b>87,3%</b>	16.092	1	<b>-62,9%</b>	5.969	1	<b>0,0%</b>	5.969	1	<b>33,3%</b>	7.958
Serviço Médico	61	3.599	58	<b>-7,5%</b>	3.328	67	<b>17,1%</b>	3.897	107	<b>74,1%</b>	6.785	85	<b>-16,5%</b>	5.663
Outros	104	19.666	104	<b>-75,3%</b>	4.851	111	<b>48,8%</b>	7.219	73	<b>19,6%</b>	8.637	69	<b>22,4%</b>	10.567
<b>Total</b>		<b>1.103.819</b>		<b>6,9%</b>	<b>1.180.284</b>		<b>0,8%</b>	<b>1.189.496</b>		<b>3,2%</b>	<b>1.227.257</b>		<b>-3,7%</b>	<b>1.182.090</b>

## POSIÇÃO DE CONTAS A RECEBER EM 31/10/2022 - INADIMPLÊNCIA

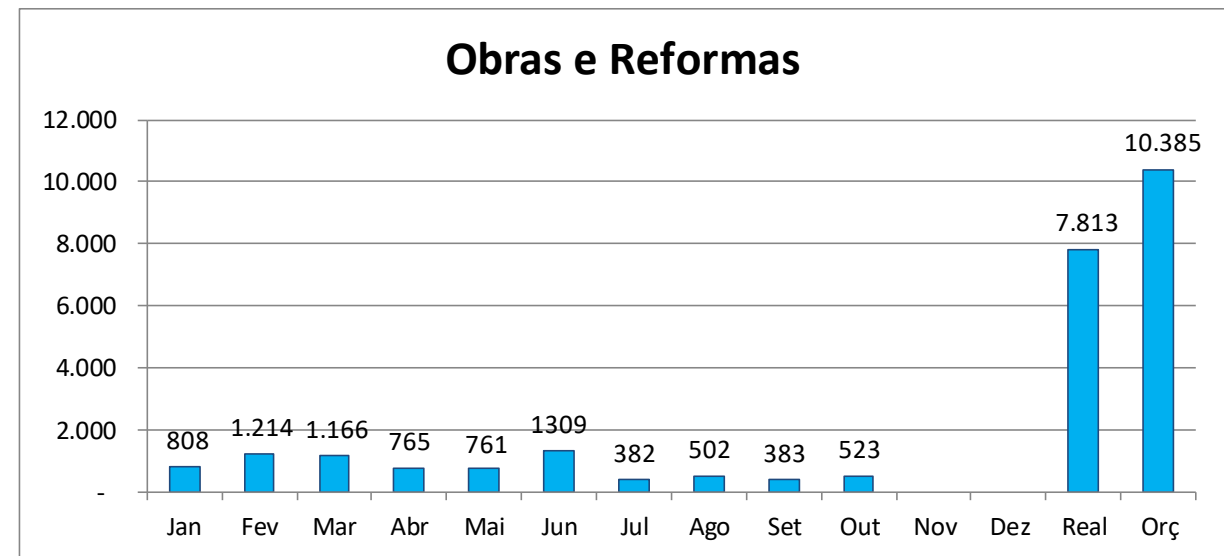
DESCRIÇÃO	JUN			JUL			AGO			SET			OUT			variações	
	QTDE	Var % Mai x Jun	VALOR	QTDE	Var % Jun x Jul	VALOR	QTDE	Var % Jul x Ago	VALOR	QTDE	Var % Ago x Set	VALOR	QTDE	Var % Set x Out	VALOR	R\$	%
	Contribuição Social	709	3,7%	928.224	707	0,1%	929.288	1.203	-5%	883.751	1.226	2%	903.604	1.180	-3%	880.741	-22.863
Acréscimo	-	11,2%	25.750	-	-2,1%	25.212	-	-10%	22.643	-	3%	23.237	-	3%	23.974	737	3,2%
Mensalidades Cursos	119	4,7%	60.166	120	-13,6%	51.978	159	5%	54.397	172	17%	63.413	171	7%	67.750	4.337	6,8%
Recanto Infantil	10	42,3%	31.707	12	-14,0%	27.283	17	33%	36.244	18	5%	38.164	17	-7%	35.553	-2.611	-6,8%
Garagem	377	8,2%	31.887	393	-3,7%	30.705	565	1%	31.031	569	3%	32.021	552	0%	31.961	-61	-0,2%
Armário	205	3,0%	38.365	205	-1,9%	37.646	386	1%	38.046	375	-4%	36.687	371	-3%	35.569	-1.119	-3,0%
Convites	92	17,3%	19.775	86	-6,0%	18.598	53	-51%	9.086	11	-77%	2.085	1	-87%	280	-1.805	-86,6%
Acordos	45	11,0%	53.629	40	-35,3%	34.722	68	27%	44.007	67	24%	54.377	56	-11%	48.129	-6.248	-11,5%
Títulos	7	30,1%	36.341	6	2,4%	37.225	6	-66%	12.608	6	0%	12.608	7	17%	14.709	2.101	16,7%
Comandas B&R	11	7,6%	432	16	697,5%	3.447	32	35%	4.660	8	-59%	1.906	17	-27%	1.391	-516	-27,0%
Taxas	2	792,1%	70.998	2	2,8%	72.988	-	0%	-	-	0%	-	1	0%	63.040	63.040	0,0%
Serviço Médico	72	-6,5%	5.297	40	-30,3%	3.694	38	-32%	2.527	47	21%	3.059	52	37%	4.195	1.137	37,2%
Outros	87	14,6%	12.111	93	43,9%	17.430	121	38%	24.110	90	-31%	16.737	92	7%	17.894	1.157	6,9%
<b>Total</b>		<b>11,2%</b>	<b>1.314.683</b>		<b>-1,9%</b>	<b>1.290.215</b>		<b>-9,9%</b>	<b>1.163.110</b>		<b>2,1%</b>	<b>1.187.898</b>		<b>3,1%</b>	<b>1.225.185</b>	<b>37.287</b>	<b>3,1%</b>



## Compra de ativos



## Obras e Reformas





# Demonstrações Financeiras - Obras



Resumo das obras		Orçado Ano	Realizado										Saldo Orçamento Ano	
			Jan	Fev	Mar	Abr	Mai	Jun	Jul	Ago	Set	Out		Total Realizado
Patrimônio	Reforma térreo do Ginásio Antônio Prado Júnior (Inicio)	4.000	-	-	13	8	22	29	61	17	17	17	184	3.816
Patrimônio	Reforma do 4º andar (Diretoria)	1.500	212	364	647	373	344	366	165	81	87	56	2.694	(1.194)
Patrimônio	Remanej.Vestiários da Piscina, Unifamiliar e Fraldário p/ o Subsolo	937	14	16	17	113	57	117	164	154	109	325	1.087	(150)
Patrimônio	Reforma hall entrada do Prédio Novo	743	-	122	4	24	64	56	91	8	55	424	319	
Culturismo	Instalação de Pele de Vidro (5º Pavimento)	600	33	-	35	6	23	23	26	10	156	444		
Patrimônio	Reforma Calçadas	500	30	176	116	97	91	15	525	(25)				
Esportivo	Reforma beach tenis e futevolei	487	88	43	120	20	66	63	65	109	59	1	635	(148)
Patrimônio	Construção Vestiário de Atletas no 1º Andar	380	-	-	-	-	-	-	-	-	-	-	-	380
Patrimônio	Reforma Ambulatório Médico	300	-	-	-	-	-	-	3	3	6	294		
Patrimônio	Reforma 3º andar do Prédio Novo	250	-	-	-	-	-	-	-	-	-	-	250	
Patrimônio	Projetos Retrofit Prédio Novo	200	50	180	43	7	62	(47)	12	13	35	356	(156)	
Patrimônio	Construção de bar no 6º pavimento	138	98	98	32	22	-	30	280	(142)				
Patrimônio	Demolição Térreo Prédio Novo	100	-	-	-	-	-	-	-	-	-	-	100	
Patrimônio	Pressurização do Prédio Novo (Finalização)	100	-	-	3	-	-	-	24	1	28	72		
Patrimônio	Reforma do Parquinho da Brinquedoteca	50	-	-	-	-	-	-	-	-	-	-	50	
Patrimônio	Acústica das Quadras de Squash	50	-	-	-	-	-	-	-	-	-	-	50	
Patrimônio	Reforma hall do Cinema	50	-	-	-	-	-	-	-	-	-	-	50	
Patrimônio	Construção de quadra no 6º Pavimento		223	28	12	-	8	(29)	242	(242)				
Patrimônio	Instalação de ar condicionado no prédio novo		28	14	11	40	24	640	(56)	24	3	5	732	(732)
Patrimônio	Construção 5º pavimento prédio novo		9	-	-	-	-	9	(9)					
Patrimônio	Piso do ginásio Marcelo Borba		-	109	-	1	-	110	(110)					
Patrimônio	Recuperação dos pilares do prédio novo		20	-	-	-	-	20	(20)					
Patrimônio	Remanej. Das áreas do 4º p/ térreo do GAPJ		-	16	13	-	-	29	(29)					
Patrimônio	Remanej. De departamentos p/ áreas das oficinas de manutenção		3	48	24	11	-	101	(101)					
Patrimônio	Projeto Ginásio Antonio Prado Junior		-	-	10	-	-	10	(10)					
Patrimônio	Marcenaria no Hall da Garagem		-	-	67	42	-	109	(109)					
Patrimônio	Painel estrutural		-	-	-	-	-	61	2	(63)				
Patrimônio	Remanejamentos dos almoxarifados		-	-	-	-	-	-	13	(13)				
<b>Total Obras</b>	<b>Total obras</b>	<b>10.385</b>	<b>808</b>	<b>1.214</b>	<b>1.166</b>	<b>764</b>	<b>761</b>	<b>1.309</b>	<b>382</b>	<b>502</b>	<b>383</b>	<b>523</b>	<b>7.813</b>	<b>2.572</b>

# Captações/Patrocínios (jan. a out.)

(Valores em milhares de reais)



Patrocinador	Área Beneficiada	Janeiro		Fevereiro		Março		Abril		Maio		Junho		Julho		Agosto		Setembro		Outubro		TOTAL		
		Orç.	Realiz.	Orç.	Realiz.	Orç.	Realiz.	Orç.	Realiz.	Orç.	Realiz.	Orç.	Realiz.	Orç.	Realiz.	Orç.	Realiz.	Orç.	Realiz.	Orç.	Realiz.	Orç.	Realiz.	
AMBEV	Social																						50.000	50.000
BANCO BRADESCO	Institucional	46.682	46.682	46.682	46.682	46.682	46.682	46.682		46.682	93.363	46.682	46.682	46.682	46.682	299.016	301.386	49.016	51.386	49.016	51.386	723.818	730.928	
BRASANITAS	Basquete														20.000		40.000		20.000		20.000			100.000
BRASANITAS	Ger Esportes														45.000									45.000
CORPORE	Basquete	133.200	133.200	133.200	133.200	133.200	133.200	133.200	133.200	133.200	143.200	133.200	143.200	133.200	133.200	133.200	133.200	133.200	143.200	133.200	143.200	1.332.000	1.372.000	
CORPORE	Bares										54.000													54.000
CORPORE	Marketing	126.667		126.667		126.667		126.667		126.667	8.100	126.667		126.667		126.667		126.667		126.667		1.266.667	8.100	
FILO	Ger Esportes										18.000		18.000		18.000		18.000		18.000		18.000			108.000
FILO	Marketing				18.000		29.530		18.000															65.530
GRAN COFFE	Bares		50.000																					50.000
JANI-KING	Basquete	13.083	14.750	13.083	14.750	13.083	14.750	13.083	14.750	13.083	14.750	13.889		13.832		13.832		13.832		13.832		134.635	73.750	
KAZAA	Marketing												8.783		8.783									17.567
KAZAA	Ginastica Artística															8.783		8.783		8.783		8.783		26.350
KIDDZ MARKET	Institucional																							3.000
MITRE	Marketing						60.000																	60.000
MONTE BRAVO	Bares														7.239		9.005							16.244
MONTE BRAVO	Ger Esportes										25.000		25.000		25.000		25.000		25.000		25.000		25.000	150.000
MONTE BRAVO	Tenis										12.500		12.500		12.860		12.500		12.500		12.500		12.500	75.360
MONTE BRAVO	Beach										12.500		12.500		12.500		12.500		12.500		12.500		12.500	75.000
MONTE BRAVO	Marketing				41.667		41.667		50.000															133.333
MONTE BRAVO	Institucional																							15.000
TEGRA	Tenis										7.143		7.143		7.143		7.143						15.000	43.571
TEGRA	Ger Esportes										7.143		7.143		7.143		7.143						15.000	43.571
TEGRA	Marketing				28.571		14.289																	42.860
TNL PCS S/A	Basquete	15.455		15.455		15.455		15.455		15.455		15.455		15.455		15.455		15.455		15.455		15.455		154.553
TOBINAGA	Marketing										25.000													25.000
TOBINAGA	Beach												12.500											12.500
TOBINAGA	Ger Esportes												12.500											12.500
PLATINUM	Judo										6.000		6.000		6.000		6.000		6.000		6.000		6.000	36.000
PLATINUM	Marketing				6.000		6.000		6.000															18.000
RESTOQUE	Marketing												30.000											30.000
SUP MAMBO	Institucional																5.000							5.000
		335.087	244.632	335.087	288.870	335.087	346.117	335.087	246.950	335.087	401.699	335.892	341.951	335.836	349.550	588.170	585.659	338.170	365.369	338.170	327.369	3.611.672	3.498.165	



Conta (R\$ mil)	Resultado outubro				Resultado Acumulado			
	Orçado	Real	Variação		Orçado	Real	Variação	
Recanto Infantil	2022	2022	R\$	%	2022	2022	R\$	%
<b>Receitas</b>	<b>606</b>	<b>599</b>	<b>(7)</b>	<b>-1%</b>	<b>6.094</b>	<b>5.995</b>	<b>(99)</b>	<b>-2%</b>
aulas e cursos	526	542	16	3%	5.514	5.566	52	1%
refeições e lanches	74	50	(23)	-32%	569	394	(175)	-31%
demais receitas	-	6	6	100%	-	27	27	100%
shows e apresentacoes	6	-	(6)	-100%	11	7	(3)	-29%
<b>Pessoal</b>	<b>(467)</b>	<b>(498)</b>	<b>(30)</b>	<b>7%</b>	<b>(4.329)</b>	<b>(4.782)</b>	<b>(452)</b>	<b>10%</b>
<b>Rateio</b>	<b>(11)</b>	<b>(6)</b>	<b>5</b>	<b>-48%</b>	<b>(138)</b>	<b>(80)</b>	<b>58</b>	<b>-42%</b>
copiadora - xerox	(0)	-	0	-100%	(5)	-	5	-100%
telefonia	(2)	(2)	0	-5%	(20)	(18)	2	-11%
lavanderia	(1)	(0)	0	-71%	(5)	(3)	2	-44%
limpeza	(2)	(2)	1	-32%	(22)	(18)	4	-19%
manutenção	(6)	(2)	4	-62%	(86)	(41)	45	-52%
<b>Serviços Públicos</b>	<b>(7)</b>	<b>(6)</b>	<b>0</b>	<b>-4%</b>	<b>(65)</b>	<b>(64)</b>	<b>1</b>	<b>-1%</b>
gás	(0)	-	0	-100%	(1)	(2)	(1)	238%
água e esgoto	(3)	(4)	(0)	8%	(34)	(34)	0	0%
energia	(3)	(3)	0	-16%	(31)	(29)	2	-6%
<b>Despesas</b>	<b>(128)</b>	<b>(104)</b>	<b>24</b>	<b>-19%</b>	<b>(1.046)</b>	<b>(1.022)</b>	<b>25</b>	<b>-2%</b>
locacoes para eventos	(2)	-	2	-100%	(44)	(42)	2	-5%
servicos de autonomos	-	-	-		-	(5)	(5)	100%
transporte aereo	-	(1)	(1)	100%	(14)	(3)	11	-78%
direitos autorais	-	-	-		(1)	-	1	-100%
transportes	(6)	(3)	3	-42%	(10)	(13)	(3)	32%
servicos administrativos	(3)	-	3	-100%	(10)	(5)	4	-46%
locacoes regulares	(5)	(0)	4	-90%	(44)	(10)	35	-78%
alimentos e bebidas	(40)	(40)	0	-1%	(307)	(325)	(17)	6%
servicos especializados	(11)	(3)	9	-77%	(140)	(33)	107	-77%
materiais de consumo	(10)	(18)	(7)	69%	(117)	(225)	(108)	92%
eventos e cursos	(35)	(24)	11	-30%	(260)	(256)	3	-1%
materiais de uso	(1)	(6)	(5)	369%	(86)	(97)	(11)	13%
<b>Resultado</b>	<b>(7)</b>	<b>(15)</b>	<b>(8)</b>	<b>110%</b>	<b>515</b>	<b>47</b>	<b>(468)</b>	<b>-91%</b>



Resultado outubro					Resultado Acumulado			
Conta (R\$ mil)	Orçado	Real	Variação		Orçado	Real	Variação	
Basquete Adulto	2022	2022	R\$	%	2022	2022	R\$	%
<b>Receitas</b>	<b>162</b>	<b>184</b>	<b>22</b>	<b>13%</b>	<b>1.621</b>	<b>1.740</b>	<b>119</b>	<b>7%</b>
patrocinios	162	163	1	0%	1.621	1.546	(75)	-5%
<b>Pessoal</b>	<b>(94)</b>	<b>(88)</b>	<b>6</b>	<b>-7%</b>	<b>(873)</b>	<b>(690)</b>	<b>183</b>	<b>-21%</b>
<b>Rateio</b>	<b>(0)</b>	<b>(0)</b>	<b>(0)</b>	<b>178%</b>	<b>(1)</b>	<b>(18)</b>	<b>(17)</b>	<b>1910%</b>
manutenção	-	-	-		-	(18)	(18)	100%
<b>Utilities</b>	<b>-</b>	<b>-</b>	<b>-</b>		<b>-</b>	<b>-</b>	<b>-</b>	
<b>Despesas</b>	<b>(277)</b>	<b>(272)</b>	<b>5</b>	<b>-2%</b>	<b>(2.808)</b>	<b>(2.889)</b>	<b>(81)</b>	<b>3%</b>
locacoes para eventos	-	-	-		(1)	-	1	-100%
despesas legais	(2)	(3)	(1)	60%	(21)	(35)	(14)	66%
consult, assessorias, auditoria	(1)	-	1	-100%	(10)	(20)	(10)	104%
transportes	(0)	(0)	(0)	14%	(4)	(11)	(6)	160%
seguros	(0)	-	0	-100%	(2)	-	2	-100%
despesas financeiras	-	-	-		-	-	-	
alimentos e bebidas	(3)	(1)	1	-49%	(25)	(15)	10	-39%
materiais de uso	(4)	(1)	4	-84%	(43)	(9)	34	-79%
materiais de consumo	(1)	(6)	(5)	346%	(16)	(42)	(26)	161%
servicos administrativos	(0)	(0)	0	-97%	(1)	(4)	(2)	173%
locacoes regulares	(7)	(9)	(2)	35%	(69)	(103)	(34)	50%
eventos e cursos	(17)	(21)	(4)	25%	(169)	(224)	(55)	33%
federacoes e confederacoes	(9)	(20)	(11)	126%	(111)	(175)	(63)	57%
viagens e estadias	(34)	(19)	15	-44%	(340)	(331)	9	-3%
servicos especializados	(199)	(191)	8	-4%	(1.986)	(1.921)	66	-3%
<b>Resultado</b>	<b>(209)</b>	<b>(176)</b>	<b>33</b>	<b>-16%</b>	<b>(2.061)</b>	<b>(1.857)</b>	<b>204</b>	<b>-10%</b>

***Obrigado !***