



RELATÓRIO DA DIRETORIA

Demonstrações Financeiras

jan. a abr./2022

Vice Presidente

Celso Bueno Doria

Pontos relevantes no mês



Receitas

A receita operacional em abril ficou R\$ 812K acima do orçado.

- Receitas de vendas de produtos (B&R): R\$526K acima do orçado (Refeições, lanches e bebidas – expresso, boulevard, bar da piscina).
- Receitas de atividades R\$56K acima do orçado (aulas e cursos – jazz e sapateado, natação, tênis).
- Outras receitas R\$ 233K de receita incentivada (não orçado como receita).

A receitas não operacionais: receita financeira (R\$ 86K acima do orçado – rendimento aplicação).

Despesas

O total de despesas operacionais ficou R\$ 980K abaixo do orçado.

- As despesas de Pessoal ficaram R\$ 1.140K abaixo do orçado, pois o orçado de férias e 13º em abril ficou acima da média.
- Serviços de terceiros: LGPD SIEM, licença JDE e BD Oracle, restauração, assessoria jurídica e compliance.
- Produtos de B&R: R\$480K acima do orçado, devido o aumento das receitas em venda de Produtos;
- Materiais diversos R\$144K acima do orçado (material esportivo, material de limpeza)

1.1 Resultado Geral

(Valores em milhares de reais)



	abril					jan. a abr.				
	orçado	realizado		variação		orçado	realizado		variação	
(+) RECEITAS OPERAC. + Ñ OPER.	14.165	15.065	100,0%	900	6,4%	55.193	63.183	100,0%	7.990	14,5%
(-) DESPESAS PESSOAL	-7.961	-6.821	-45,3%	1.140	-14,3%	-28.429	-26.945	-42,6%	1.484	-5,2%
(-) OUTRAS DESPESAS	-6.396	-6.544	-43,4%	-148	2,3%	-25.377	-24.767	-39,2%	610	-2,4%
(=) RESULTADO antes deprec.	-192	1.700	11,3%	1.892	-987%	1.387	11.471	18,2%	10.084	727%

1.2 Resultado 2022 – Operacional

(Valores em milhares de reais)



	abril					jan. a abr.					
	orçado	realizado		variação		orçado	realizado		variação		
RECEITAS OPERAC. (a)	13.506	14.318	100,0%	812	6,0%	53.754	56.267	100,0%	2.513	4,7%	
RECEITAS P/ MANUT E INVEST	8.044	8.055	56,3%	11	0,1%	32.197	32.836	58,4%	638	2,0%	contrib.social, freq. temp., taxa convidados, etc.
RECEITAS DE VENDA DE PRODUTOS	2.898	3.424	23,9%	526	18,2%	11.358	12.364	22,0%	1.005	8,8%	refeições, lanches, bebidas, cigarros, etc.
RECEITAS DE ATIVIDADES	1.436	1.493	10,4%	56	3,9%	5.910	5.800	10,3%	-110	-1,9%	mensalidades, matrículas, exames, saunas, etc.
OUTRAS RECEITAS	402	635	4,4%	233	58,0%	1.608	2.506	4,5%	899	55,9%	patrocínios, refeitório, anúncios, etc.
RECEITAS PATRIMONIAIS	725	710	5,0%	-15	-2,1%	2.681	2.762	4,9%	81	3,0%	armários, estacionamentos, aluguéis
DESPESAS OPERAC. (b)	-14.357	-13.377	-93,4%	980	-6,8%	-53.805	-51.682	-91,9%	2.123	-3,9%	
PESSOAL	-7.961	-6.821	-47,6%	1.140	-14,3%	-28.429	-26.945	-47,9%	1.484	-5,2%	salários, encargos e benefícios
SERVIÇOS DE TERCEIROS	-2.305	-1.796	-12,5%	509	-22,1%	-8.739	-7.564	-13,4%	1.174	-13,4%	Tl, profess., estacion., manut., imagem, bolsas
PRODUTOS DE B&R	-1.668	-2.148	-15,0%	-480	28,8%	-6.650	-7.611	-13,5%	-961	14,4%	custo de alimentos e bebidas
MATERIAIS DIVERSOS	-780	-923	-6,4%	-144	18,4%	-3.448	-3.820	-6,8%	-372	10,8%	mat. de manut., uso, cons., limp, esporte, epi
SERVIÇOS COMPARTILHADOS	-764	-848	-5,9%	-84	11,0%	-3.058	-2.723	-4,8%	335	-10,9%	limpeza, lavanderia, fiscalização.
SERVIÇOS PÚBLICOS	-695	-698	-4,9%	-3	0,4%	-2.595	-2.691	-4,8%	-96	3,7%	luz, água e gás
MANUTENÇÃO	-264	-291	-2,0%	-27	10,2%	-1.250	-1.000	-1,8%	250	-20,0%	manutenção interna
LOCAÇÕES	-172	-224	-1,6%	-52	30,1%	-634	-649	-1,2%	-15	2,3%	equipamentos em geral, copiadoras, espaços
OUTROS	-503	-437	-3,1%	66	-13,0%	-2.021	-1.738	-3,1%	283	-14,0%	demais des. e provisões, alocações, etc
RECUPERACAO DESPESAS	755	809	5,7%	54	7,2%	3.018	3.058	5,4%	40	1,3%	alocação de despesas (manut. + refeitório)
RESULTADO OPERAC. (c) = a+b	-851	940	6,6%	1.792	-210%	-51	4.586	8,1%	4.636	-9164%	
RESULTADO NÃO OPERAC. (d)	659	760	5,3%	101	15%	1.438	6.886	12,2%	5.448	379%	
(+) DEMAIS REC. MANUT. INVEST.	610	612	4,3%	2	0%	1.240	6.168	11,0%	4.928	397%	taxas de admissão e venda de títulos
(+) RECEITAS FINANCEIRAS	50	136	0,9%	86	173,0%	199	748	1,3%	550	276,5%	rendimentos de aplicações, juros e multas, etc.
(-) DESPESAS FINANCEIRAS	-0	13	0,1%	13	100,0%	-1	-30	-0,1%	-29	100%	descontos, juros, , multas e demais perdas
RESULTADO antes deprec. (c+d)	-192	1.700	11,9%	1.892	-987%	1.387	11.471	20,4%	10.084	727%	

1.3 Resultado Geral 2022 – com depreciação

(Valores em milhares de reais)



	abril					jan. a abr.				
	orçado	realizado		variação		orçado	realizado		variação	
(+) RECEITAS OPERAC. + Ñ OPER.	14.165	15.065	100,0%	900	6,4%	55.193	63.183	100,0%	7.990	14,5%
(-) DESPESAS PESSOAL	-7.961	-6.821	-45,3%	1.140	-14,3%	-28.429	-26.945	-42,6%	1.484	-5,2%
(-) OUTRAS DESPESAS	-6.396	-6.544	-43,4%	-148	2,3%	-25.377	-24.767	-39,2%	610	-2,4%
(=) RESULTADO antes deprec.	-192	1.700	11,3%	1.892	-987%	1.387	11.471	18,2%	10.084	727%
(-) DEPRECIÇÃO DO PERÍODO	-675	-813	-5,4%	-139	20,6%	-2.730	-3.049	-4,8%	-320	11,7%
(=) RESULTADO após depreciação	-866	887	5,9%	1.753	-202%	-1.343	8.422	13,3%	9.765	-727%

1.4 Resultado por Diretoria (abril)

(Valores em milhares de reais)



	RECEITAS			DESPESAS			RESULTADO			
	orçado	realizado	variação	orçado	realizado	variação	orçado	realizado	variação	%
INSTITUCIONAL	8.703	8.809	106	-466	-384	82	8.237	8.425	188	2%
DIRETORIA DE ESPORTES	832	1.143	310	-3.097	-3.042	54	-2.264	-1.900	365	-16%
DIRETORIA ADMINISTRATIVA	667	741	75	-2.013	-1.899	114	-1.346	-1.158	188	-14%
DIRETORIA BARES E RESTAUR.	2.859	3.445	587	-3.912	-3.950	-38	-1.054	-504	549	-52%
DIRETORIA DO PATRIMÔNIO	0	0	0	-755	-807	-52	-755	-807	-52	7%
DIRETORIA DE INFORMÁTICA	0	0	0	-747	-462	285	-747	-462	285	-38%
DIRETORIA FINANCEIRA	0	0	0	-668	-474	195	-668	-474	195	-29%
DIRETORIA CULTURAL	851	742	-109	-1.259	-1.192	67	-408	-451	-43	10%
DIRETORIA DE SUPRIMENTOS	0	0	0	-314	-254	60	-314	-254	60	-19%
DIRETORIA DA SECRETARIA	43	3	-40	-364	-271	93	-321	-268	53	-16%
DIRETORIA DE MKT E COMUNICAÇÃO	167	140	-27	-314	-245	69	-147	-105	42	-28%
DIRETORIA SOCIAL	32	38	6	-375	-319	56	-343	-281	62	-18%
DIRETORIA DE SUSTENTAB	0	4	4	-55	-46	9	-55	-42	13	-24%
DIRETORIA DE DESENVOLV SOCIAL	12	0	-12	-18	-19	-1	-6	-19	-13	215%
TOTAL	14.165	15.065	900	-14.357	-13.365	993	-192	1.700	1.892	-987%

1.4 Resultado por Diretoria (jan. a abr.)

(Valores em milhares de



	RECEITAS			DESPESAS			RESULTADO			
	orçado	realizado	variação	orçado	realizado	variação	orçado	realizado	variação	%
INSTITUCIONAL	33.635	39.628	5.992	-2.880	-2.826	54	30.755	36.801	6.046	20%
DIRETORIA DE ESPORTES	3.330	4.126	796	-11.295	-11.065	230	-7.965	-6.939	1.026	-13%
DIRETORIA ADMINISTRATIVA	2.698	2.754	56	-7.667	-7.516	152	-4.969	-4.762	208	-4%
DIRETORIA BARES E RESTAURANTES	11.270	12.657	1.387	-14.673	-14.724	-52	-3.403	-2.068	1.335	-39%
DIRETORIA DO PATRIMÔNIO	0	0	0	-2.864	-3.225	-361	-2.864	-3.225	-361	13%
DIRETORIA DE INFORMÁTICA	0	0	0	-2.194	-1.785	409	-2.194	-1.785	409	-19%
DIRETORIA FINANCEIRA	0	0	0	-2.409	-1.942	468	-2.409	-1.942	468	-19%
DIRETORIA CULTURAL	3.214	3.150	-64	-4.402	-4.451	-49	-1.188	-1.301	-113	10%
DIRETORIA DE SUPRIMENTOS	0	0	0	-1.093	-980	113	-1.093	-980	113	-10%
DIRETORIA DE MKT E COMUNICAÇÃO	667	512	-155	-1.234	-922	312	-567	-411	157	-28%
DIRETORIA DA SECRETARIA	172	236	64	-1.070	-964	106	-899	-729	170	-19%
DIRETORIA SOCIAL	196	112	-84	-1.775	-1.053	722	-1.579	-941	638	-40%
DIRETORIA DE SUSTENTABILIDADE	0	11	11	-206	-183	23	-206	-172	34	-16%
DIRETORIA DE DESENVOLV SOCIAL	12	0	-12	-44	-77	-33	-32	-77	-45	142%
TOTAL	55.193	63.183	7.990	-53.806	-51.712	2.094	1.387	11.471	10.084	727%

2.1 Receitas por grupo



	abril					jan. a abr.					
	orçado	realizado		variação		orçado	realizado		variação		
RECEITAS POR GRUPO	14.165	15.065	100,0%	900	6,4%	55.193	63.183	100,0%	7.990	14,5%	
RECEITAS P/ MANUT E INVEST	8.654	8.667	57,5%	13	0,1%	33.437	39.004	61,7%	5.566	16,6%	contrib.soc., tx adm., freq. temp., tx convid, etc.
RECEITAS DE VENDA DE PRODUTOS	2.898	3.424	22,7%	526	18,2%	11.358	12.364	19,6%	1.005	8,8%	refeições, lanches, bebidas, cigarros, etc.
RECEITAS DE ATIVIDADES	1.436	1.493	9,9%	56	3,9%	5.910	5.800	9,2%	-110	-1,9%	mensalidades, matrículas, exames, saunas, etc.
OUTRAS RECEITAS	402	635	4,2%	233	58,0%	1.608	2.506	4,0%	899	55,9%	patrocínios, refeitório, anúncios, etc.
RECEITAS PATRIMONIAIS	725	710	4,7%	-15	-2,1%	2.681	2.762	4,4%	81	3,0%	armários, estacionamentos, aluguéis
RECEITAS FINANCEIRAS	50	136	0,9%	86	173,0%	199	748	1,2%	550	276,5%	rendim. de aplicações, juros e multas, etc.

2.2 Receitas por diretoria (abril)

(Valores em milhares de reais)



MENSAL DIRETORIA	MANUT. E INVEST.		VENDAS DE PROD.		REC. DE ATIVID.		OUTRAS RECEITAS		REC. PATRIMON.		REC. FINANC.		TOTAL		var.
	orçado	realizado	orçado	realizado	orçado	realizado	orçado	realizado	orçado	realizado	orçado	realizado	orçado	realizado	
INSTITUCIONAL	8.607	8.630	0	0	0	0	47	43	0	0	50	136	8.703	8.809	1%
DIRETORIA BARES E RESTAURANTES	4	34	2.829	3.377	0	0	26	35	0	0	0	0	2.859	3.445	21%
DIRETORIA DE ESPORTES	0	0	0	0	635	720	162	409	35	14	0	0	832	1.143	37%
DIRETORIA CULTURAL	0	0	70	47	694	690	1	4	86	0	0	0	851	742	-13%
DIRETORIA ADMINISTRATIVA	0	0	0	0	70	56	0	0	597	686	0	0	667	741	11%
DIRETORIA DE MKT E COMUNICAÇÃO	0	0	0	0	0	0	167	140	0	0	0	0	167	140	-16%
DIRETORIA DA SECRETARIA	43	3	0	0	0	0	0	0	0	0	0	0	43	3	-92%
DIRETORIA SOCIAL	0	0	0	0	25	28	0	0	7	11	0	0	32	38	20%
DIRETORIA DE SUSTENTABILIDADE	0	0	0	0	0	0	0	4	0	0	0	0	0	4	100%
DIRETORIA DE DESENVOLV SOCIAL	0	0	0	0	12	0	0	0	0	0	0	0	12	0	-100%
Total	8.654	8.667	2.898	3.424	1.436	1.493	402	635	725	710	50	136	14.165	15.065	6%

2.2 Receitas por diretoria (jan. a abr.)

(Valores em milhares de reais)



ACUMULADO DIRETORIA	MANUT. E INVEST.		VENDAS DE PROD.		REC. DE ATIVID.		OUTRAS RECEITAS		REC. PATRIMON.		REC. FINANC.		TOTAL		var.
	orçado	realizado	orçado	realizado	orçado	realizado	orçado	realizado	orçado	realizado	orçado	realizado	orçado	realizado	
INSTITUCIONAL	33.250	38.675	0	0	0	0	187	205	0	0	198	748	33.635	39.628	18%
DIRETORIA BARES E RESTAURANTES	17	94	11.150	12.217	0	0	103	346	0	0	0	0	11.270	12.657	12%
DIRETORIA DE ESPORTES	0	0	0	0	2.542	2.479	647	1.416	141	230	0	0	3.330	4.126	24%
DIRETORIA CULTURAL	0	0	209	146	2.900	2.986	3	17	103	0	0	0	3.214	3.150	-2%
DIRETORIA ADMINISTRATIVA	0	0	0	0	278	237	0	0	2.420	2.517	0	0	2.698	2.754	2%
DIRETORIA DE MKT E COMUNICAÇÃO	0	0	0	0	0	0	667	512	0	0	0	0	667	512	-23%
DIRETORIA DA SECRETARIA	170	235	0	0	0	0	2	1	0	0	0	0	172	236	37%
DIRETORIA SOCIAL	0	0	0	0	179	98	0	0	17	14	0	0	196	112	-43%
DIRETORIA DE SUSTENTABILIDADE	0	0	0	0	0	0	0	11	0	0	0	0	0	11	100%
DIRETORIA DE DESENVOLV SOCIAL	0	0	0	0	12	0	0	0	0	0	0	0	12	0	-100%
Total	33.437	39.004	11.358	12.364	5.910	5.800	1.608	2.506	2.681	2.762	199	748	55.193	63.183	14%

2.3 Taxas de Admissão

(Valores em milhares de reais)



TAXAS	QUANTIDADE				
	JAN	FEV	MAR	ABR	TOTAL
TAXA 100%	4		5	1	10
TAXA 50% - Art.28					0
TAXA 25% - Art.28					0
TAXA 15% - Art.28			1		1
Taxa 7,5% - Art 6º					0
Taxa 5% - Temporário					0
TOTAL	4	0	6	1	11

TAXAS	VALORES EM R\$ MIL				
	JAN	FEV	MAR	ABR	TOTAL
TAXA 100%	2.400		3.000	600	6.000
TAXA 50% - Art.28					-
TAXA 25% - Art.28					-
TAXA 15% - Art.28			90		90
Taxa 7,5% - Art 6º					-
Taxa 5% - Temporário					-
TOTAL	2.400	-	3.090	600	6.090

3.1 Despesas por Grupo

(Valores em milhares de reais)



Tipo	Descrição Grupo Conta	abril			jan. a abr.			
		Orçado	Realizado	variação	Orçado	Realizado	variação	%
PESSOAL	PESSOAL	-7.961	-6.821	1.140	-28.429	-26.945	1.484	-5%
DESP. GERAL	SERVICOS DE TERCEIROS	-2.305	-1.796	509	-8.739	-7.564	1.174	-13%
	CONTIGENCIAS E PROC JUDICIAIS	-59	-3	56	-236	-306	-70	30%
	MATERIAIS DIVERSOS	-780	-923	-144	-3.448	-3.820	-372	11%
	PRODUTOS DE B&R	-1.668	-2.148	-480	-6.650	-7.611	-961	14%
	LOCACOES	-172	-224	-52	-634	-649	-15	2%
	TRIB, SEG, FEDERACOES E CONFED	-116	-129	-13	-492	-403	89	-18%
	DESP FINANC BANC OPER CARTOES	-79	-82	-3	-323	-429	-106	33%
	DEMAIS DESPESAS	-19	0	19	-89	-8	81	-91%
	DESP INSTITUCIONAIS E LEGAIS	-75	-71	4	-293	-250	43	-15%
	VIAGENS, ESTADIAS E TRANSPORTE	-159	-141	18	-606	-372	233	-39%
	RESULTADO DE BX DE IMOBILIZADO	4	0	-4	16	-0	-16	-100%
	(-) RECUP REFEIT (DESP)	350	441	91	1.398	1.663	264	19%
RATEIO	SERVICOS COMPARTILHADOS	-764	-848	-84	-3.058	-2.723	335	-11%
	MANUTENCAO	-264	-291	-27	-1.250	-1.000	250	-20%
	SERVICOS PUBLICOS (TELEFONIA)	-14	-14	0	-55	-55	-1	1%
	(-) RECUPERACAO MANUT E REF	397	361	-36	1.591	1.369	-222	-14%
SERV. PÚBLICOS	SERVICOS PUBLICOS	-672	-676	-4	-2.511	-2.609	-97	4%
Total Despesas		-14.357	-13.365	993	-53.806	-51.712	2.094	-4%

3.2 Despesas por Diretoria (abril) (1/3)

(Valores em milhares de reais)



TIPO	INSTITUC.		B&R		ESPORTES		CULTURAL		ADMINIST.	
	orçado.	realiz.	orçado.	realiz.	orçado.	realiz.	orçado.	realiz.	orçado.	realiz.
PESSOAL	-171	-199	-2.311	-1.783	-1.395	-1.270	-706	-663	-1.305	-1.146
SERVICOS DE TERCEIROS	-22	-30	-37	-45	-699	-669	-303	-286	-207	-169
PRODUTOS DE B&R	-5	-5	-1.600	-2.082	-11	-9	-41	-34	-8	-5
SERVICOS COMPARTILHADOS	-5	-5	-96	-100	-206	-235	-39	-43	-110	-113
MATERIAIS DIVERSOS	-70	-13	-206	-230	-166	-240	-51	-64	-88	-150
SERVICOS PUBLICOS	-5	-5	-73	-99	-229	-173	-20	-22	-253	-287
MANUTENCAO	-3	-3	-82	-85	-96	-117	-10	-14	-35	-29
CONTIGENCIAS E PROC JUDICIAIS	-59	-3	0	0	0	0	0	0	-1	-0
LOCACOES	-8	-0	-9	-35	-54	-74	-68	-76	-0	-1
DESP FINANC BANC OPER CARTOES	-48	-55	-31	-40	-0	0	0	13	0	0
TRIB, SEG, FEDERACOES E CONFED	-18	-15	0	0	-98	-113	0	0	0	0
DESP INSTITUCIONAIS E LEGAIS	-55	-51	0	-0	-4	-7	-5	-1	-4	-2
DEDUCOES DE VENDAS	0	0	0	0	0	0	0	0	0	0
DEMAIS DESPESAS	0	0	0	0	-1	0	-3	0	0	0
VIAGENS, ESTADIAS E TRANSPORTE	-0	-1	-0	-0	-138	-136	-14	-3	-2	-1
RESULTADO DE BX DE IMOBILIZADO	2	0	0	0	0	0	0	0	0	0
RECUPERACAO DESPESAS	0	0	532	550	0	0	0	0	0	1
Total Geral	-466	-384	-3.912	-3.950	-3.097	-3.042	-1.259	-1.192	-2.013	-1.899

3.2 Despesas por Diretoria (abril) (2/3)

(Valores em milhares de reais)



TIPO	SECRETAR.		TI		SUPRIM.		SUSTENT.		PATRIM.	
	orçado.	realiz.	orçado.	realiz.	orçado.	realiz.	orçado.	realiz.	orçado.	realiz.
PESSOAL	-289	-254	-211	-176	-274	-234	-30	-22	-585	-524
SERVICOS DE TERCEIROS	-62	-3	-506	-215	-9	-5	-20	-21	-93	-123
PRODUTOS DE B&R	-0	0	-0	0	0	-0	-0	-0	-1	-1
SERVICOS COMPARTILHADOS	-6	-7	-3	-3	-7	-8	-0	0	-220	-252
MATERIAIS DIVERSOS	-3	-5	-3	-37	-19	-3	-2	-1	-139	-145
SERVICOS PUBLICOS	-2	-2	-1	-1	-4	-4	-1	-1	-82	-81
MANUTENCAO	-1	0	-4	-10	-1	-0	-0	-0	-23	-20
CONTIGENCIAS E PROC JUDICIAIS	0	0	0	0	0	0	0	0	0	0
LOCACOES	0	-0	-19	-19	0	0	0	0	-0	-7
DESP FINANC BANC OPER CARTOES	0	0	0	-0	0	-0	0	0	0	0
TRIB, SEG, FEDERACOES E CONFED	0	0	0	0	0	0	0	0	0	0
DESP INSTITUCIONAIS E LEGAIS	0	0	0	0	0	0	0	0	-3	-8
DEDUCOES DE VENDAS	0	0	0	0	0	0	0	0	0	0
DEMAIS DESPESAS	0	0	0	0	0	0	-4	0	0	0
VIAGENS, ESTADIAS E TRANSPORTE	-0	0	-0	-0	-0	-0	0	0	-0	-0
RESULTADO DE BX DE IMOBILIZADO	0	0	0	0	0	0	2	0	0	0
RECUPERACAO DESPESAS	0	0	0	0	0	0	0	0	392	353
Total Geral	-364	-271	-747	-462	-314	-254	-55	-46	-755	-807

3.2 Despesas por Diretoria (abril) (3/3)

(Valores em milhares de reais)



TIPO	FINANC.		SOCIAL		DESENV SOCIAL		MKT E COM.		TOTAL GERAL	
	orçado.	realiz.	orçado.	realiz.	orçado.	realiz.	orçado.	realiz.	orçado.	realiz.
PESSOAL	-547	-409	-164	-122	0	0	-142	-114	-8.130	-6.916
SERVICOS DE TERCEIROS	-102	-43	-89	-64	-13	0	-143	-123	-2.305	-1.796
PRODUTOS DE B&R	-0	-0	-1	-2	0	-10	-1	-0	-1.668	-2.148
SERVICOS COMPARTILHADOS	-8	-9	-64	-72	0	0	-1	-1	-764	-848
MATERIAIS DIVERSOS	-4	-7	-21	-17	-5	-9	-2	-3	-780	-923
SERVICOS PUBLICOS	-5	-5	-18	-18	0	0	-1	-1	-695	-698
MANUTENCAO	-1	-1	-8	-10	-0	0	-1	-2	-264	-291
CONTIGENCIAS E PROC JUDICIAIS	0	0	0	0	0	0	0	0	-59	-3
LOCACOES	-0	0	-7	-12	0	0	-8	0	-172	-224
DESP FINANC BANC OPER CARTOES	-0	0	0	0	0	0	0	0	-79	-82
TRIB, SEG, FEDERACOES E CONFED	0	0	0	0	0	0	0	0	-116	-129
DESP INSTITUCIONAIS E LEGAIS	-2	0	-3	-2	0	0	0	0	-75	-71
DEDUCOES DE VENDAS	0	0	0	0	0	0	0	0	0	0
DEMAIS DESPESAS	0	0	0	0	0	0	-12	0	-19	0
VIAGENS, ESTADIAS E TRANSPORTE	-0	-0	0	0	0	0	-5	0	-159	-141
RESULTADO DE BX DE IMOBILIZADO	0	0	0	0	0	0	0	0	4	0
RECUPERACAO DESPESAS	0	0	0	0	0	0	0	0	924	905
Total Geral	-668	-474	-375	-319	-18	-19	-314	-245	-14.357	-13.365

3.2 Despesas por Diretoria (jan. a abr.) (1/3)

(Valores em milhares de reais)



TIPO	INSTITUC.		B&R		ESPORTES		CULTURAL		ADMINIST.	
	orçado.	realiz.	orçado.	realiz.	orçado.	realiz.	orçado.	realiz.	orçado.	realiz.
PESSOAL	-1.062	-819	-8.110	-7.185	-4.625	-4.773	-2.471	-2.731	-4.702	-4.538
SERVICOS DE TERCEIROS	-547	-843	-102	-133	-2.806	-2.750	-921	-806	-845	-710
PRODUTOS DE B&R	-21	-20	-6.404	-7.359	-47	-22	-130	-135	-35	-19
SERVICOS COMPARTILHADOS	-19	-22	-384	-317	-824	-751	-157	-138	-439	-364
MATERIAIS DIVERSOS	-478	-291	-873	-870	-681	-778	-287	-274	-359	-650
SERVICOS PUBLICOS	-19	-18	-352	-377	-642	-687	-79	-80	-1.047	-1.097
MANUTENCAO	-24	-9	-332	-306	-459	-364	-70	-55	-206	-113
CONTIGENCIAS E PROC JUDICIAIS	-234	-305	0	0	0	0	0	0	-2	-0
LOCACOES	-39	-2	-37	-99	-219	-215	-214	-202	-2	-4
DESP FINANC BANC OPER CARTOES	-190	-252	-123	-148	-0	0	0	-14	0	-1
TRIB, SEG, FEDERACOES E CONFED	-72	-61	0	0	-420	-341	0	0	0	0
DESP INSTITUCIONAIS E LEGAIS	-183	-182	0	-1	-17	-26	-13	-8	-19	-16
DEDUCOES DE VENDAS	0	0	0	0	0	0	0	0	0	0
DEMAIS DESPESAS	0	0	0	0	-6	-4	-29	-1	-5	-3
VIAGENS, ESTADIAS E TRANSPORTE	-2	-3	-2	-3	-549	-353	-30	-6	-8	-3
RESULTADO DE BX DE IMOBILIZADO	10	0	0	0	0	0	0	0	0	0
RECUPERACAO DESPESAS	0	0	2.045	2.074	0	0	0	0	0	3
Total Geral	-2.880	-2.826	-14.673	-14.724	-11.295	-11.065	-4.402	-4.451	-7.667	-7.516

3.2 Despesas por Diretoria (jan. a abr.) (2/3)

(Valores em milhares de reais)



TIPO	SECRETAR.		TI		SUPRIM.		SUSTENT.		PATRIM.	
	orçado.	realiz.	orçado.	realiz.	orçado.	realiz.	orçado.	realiz.	orçado.	realiz.
PESSOAL	-954	-902	-779	-664	-974	-902	-114	-89	-2.166	-2.193
SERVICOS DE TERCEIROS	-62	-3	-1.301	-952	-38	-21	-78	-81	-396	-370
PRODUTOS DE B&R	-0	-0	-2	-1	0	1	-1	-0	-2	-3
SERVICOS COMPARTILHADOS	-25	-23	-11	-10	-28	-26	-0	-0	-881	-809
MATERIAIS DIVERSOS	-18	-24	-11	-52	-32	-9	-9	-8	-559	-757
SERVICOS PUBLICOS	-9	-9	-4	-5	-16	-15	-4	-4	-327	-308
MANUTENCAO	-3	-3	-10	-14	-4	-8	-0	-0	-93	-84
CONTIGENCIAS E PROC JUDICIAIS	0	0	0	0	0	0	0	0	0	0
LOCACOES	0	-0	-74	-85	0	0	0	0	-1	-22
DESP FINANC BANC OPER CARTOES	0	0	0	-1	0	-0	0	0	0	-14
TRIB, SEG, FEDERACOES E CONFED	0	0	0	0	0	0	0	0	0	0
DESP INSTITUCIONAIS E LEGAIS	0	-1	0	0	0	0	0	0	-7	-8
DEDUCOES DE VENDAS	0	0	0	0	0	0	0	0	0	0
DEMAIS DESPESAS	0	0	0	0	0	0	-7	0	0	0
VIAGENS, ESTADIAS E TRANSPORTE	-0	0	-1	-1	-1	-0	0	0	-2	-1
RESULTADO DE BX DE IMOBILIZADO	0	0	0	0	0	0	7	0	0	0
RECUPERACAO DESPESAS	0	0	0	0	0	0	0	0	1.571	1.344
Total Geral	-1.070	-964	-2.194	-1.785	-1.093	-980	-206	-183	-2.864	-3.225

3.2 Despesas por Diretoria (jan. a abr.) (3/3)

(Valores em milhares de reais)



TIPO	FINANC.		SOCIAL		DESENV SOCIAL		MKT E COM.		TOTAL GERAL	
	orçado.	realiz.	orçado.	realiz.	orçado.	realiz.	orçado.	realiz.	orçado.	realiz.
PESSOAL	-1.970	-1.604	-574	-455	0	0	-526	-453	-29.027	-27.308
SERVICOS DE TERCEIROS	-343	-257	-683	-197	-16	-1	-600	-441	-8.739	-7.564
PRODUTOS DE B&R	-1	-1	-6	-4	0	-47	-3	-1	-6.650	-7.611
SERVICOS COMPARTILHADOS	-31	-28	-255	-233	0	0	-4	-3	-3.058	-2.723
MATERIAIS DIVERSOS	-31	-27	-76	-35	-11	-29	-23	-16	-3.448	-3.820
SERVICOS PUBLICOS	-20	-19	-72	-67	0	0	-4	-5	-2.595	-2.691
MANUTENCAO	-6	-4	-38	-35	-0	-1	-3	-3	-1.250	-1.000
CONTIGENCIAS E PROC JUDICIAIS	0	0	0	0	0	0	0	0	-236	-306
LOCACOES	-0	-1	-30	-19	0	0	-18	-0	-634	-649
DESP FINANC BANC OPER CARTOES	-1	-0	-9	0	0	0	0	0	-323	-429
TRIB, SEG, FEDERACOES E CONFED	0	0	0	0	0	0	0	0	-492	-403
DESP INSTITUCIONAIS E LEGAIS	-7	-1	-32	-8	-16	0	0	0	-293	-250
DEDUCOES DE VENDAS	0	0	0	0	0	0	0	0	0	0
DEMAIS DESPESAS	0	0	0	-0	0	0	-42	0	-89	-8
VIAGENS, ESTADIAS E TRANSPORTE	-1	-1	-0	-0	-0	-0	-10	-0	-606	-372
RESULTADO DE BX DE IMOBILIZADO	0	0	0	0	0	0	0	0	16	0
RECUPERACAO DESPESAS	0	0	0	0	0	0	0	0	3.616	3.422
Total Geral	-2.409	-1.942	-1.775	-1.053	-44	-77	-1.234	-922	-53.806	-51.712

Diretoria de Bares por unidade – (jan. a abr.)/22

(Valores em milhares de reais)



UNIDADE DE NEGOCIOS	RECEITAS			DESPESAS			RESULTADO		
	ORÇADO	REALIZ.	VAR.	ORÇADO	REALIZ.	VAR.	ORÇADO	REALIZ.	VAR.
RESTAURANTE 1º ANDAR	1.654	1.625	-28	-2.216	-2.228	7	-563	-603	-40
ROTISSERIE	0	0	0	-518	-534	-15	-518	-534	-16
SOLARIUM/PIZZARIA	944	1.010	65	-1.497	-1.457	33	-553	-447	105
GERENCIA B&R	0	53	53	-700	-416	215	-700	-363	337
ROOFTOP BAR	265	284	19	-355	-477	-76	-90	-192	-103
BAR SOCIAL (BR)	111	41	-71	-318	-163	107	-207	-123	84
CENTRAL DE PRODUCAO (PADARIA)	0	0	0	-71	-56	11	-71	-56	14
ENCOMENDAS	0	0	0	0	-42	-25	0	-42	-42
BAR COPA DO JOGO	33	26	-7	-48	-68	-20	-14	-42	-27
BAR SNOOKER/BILHAR	12	24	11	-65	-51	3	-53	-28	25
BAR SAUNA FEMININA	2	1	-1	-31	-28	1	-29	-27	2
BAR SAUNA MASCULINA	12	13	1	-32	-37	-4	-19	-24	-5
BOULEVARD	2.204	2.572	368	-2.530	-2.585	-52	-326	-13	313
BAR DA PISCINA/SUSHI BAR	1.267	1.592	325	-1.460	-1.600	-118	-192	-8	184
EXPRESSO	3.558	4.240	682	-4.049	-4.244	-166	-492	-5	487
REFEITORIO FUNCIONARIOS	0	0	0	-1	-0	0	-1	-0	1
BAR DO TENIS	41	45	4	-18	-22	-2	23	23	0
REVEILLON - B&R	0	0	0	0	27	27	0	27	27
EVENTOS DO CLUBE	232	387	155	-222	-320	-66	11	68	57
EVENTOS DOS ASSOCIADOS	400	130	-270	-86	-60	45	314	70	-244
CAFETERIA	533	615	82	-457	-363	75	77	252	175
TOTAL GERAL	11.270	12.657	1.387	-14.673	-14.724	-20	-3.403	-2.068	1.335

Balço Patrimonial

(Valores em milhares de reais)



BALANÇO PATRIMONIAL (em R\$ mil)						
ATIVO		30/04/22	31/12/21	PASSIVO E PATRIMÔNIO LÍQUIDO		
CIRCULANTE				30/04/22	31/12/21	
Caixa e equivalentes de caixa		29.164	23.838	Fornecedores	4.881	5.745
Aplicações vinculadas - LIE		6.753	7.358	Obrigações trabalhistas e previdenciárias	10.048	8.509
Contas a receber		9.137	6.827	Obrigações fiscais e tributárias	568	891
Estoques		2.312	2.549	Débitos Programas de Incentivos	6.753	7.358
Créditos diversos		311	506	Adiantamentos de associados	688	688
Outros ativos circulantes		1.477	2.151	Parcelamentos Federais	296	288
		49.154	43.229	Projetos vinculados - Imobilizados	3.552	3.594
				Outras contas a pagar	297	296
				Outros passivos circulantes	69	78
					27.152	27.447
NÃO CIRCULANTE				NÃO CIRCULANTE		
Depósitos Judiciais		4.775	4.630	Parcelamentos federais	2.138	2.185
Outros ativos não circulantes		2.383	2.370	Outras contas a pagar	6.936	7.080
		7.158	7.000	Provisão para contingências	1.357	1.093
				Tributos contestados judicialmente	5.343	5.195
					15.774	15.553
Imobilizado		226.891	224.506	PATRIMÔNIO LÍQUIDO		
Imobilizado Vinculado		3.552	3.594	Patrimônio social	140.951	134.444
Intangível		441	519	Reservas de reavaliação	51.159	51.159
		230.884	228.619	Ajuste de avaliação patrimonial	43.738	43.738
Total do ativo não circulante		238.042	235.619	Superávit do exercício	8.422	6.507
					244.270	235.848
TOTAL DO ATIVO		287.196	278.848	TOTAL DO PASSIVO E PATRIMÔNIO LÍQUIDO	287.196	278.848

4.1 Fluxo de Caixa – Resumido

(Valores em milhares de reais)



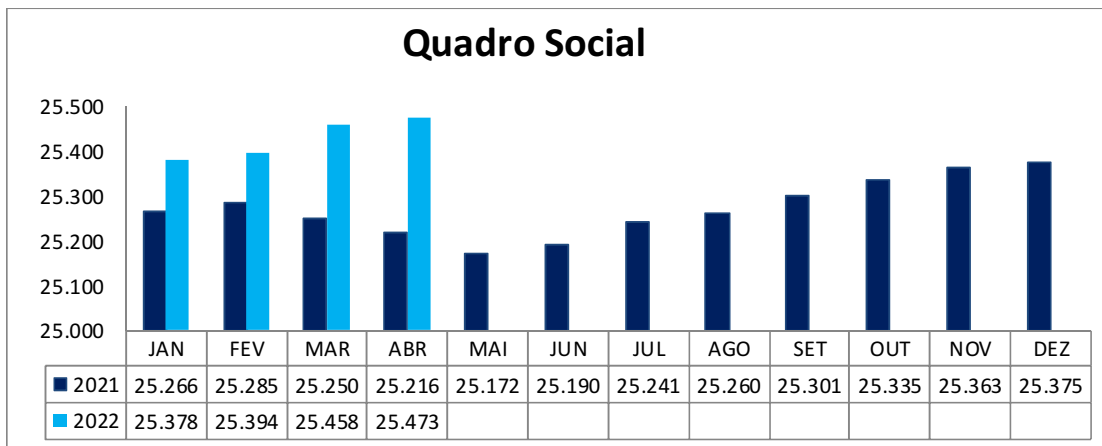
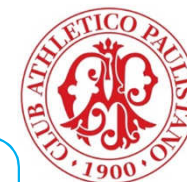
	Jan		Fev		Mar		Abr		2022 - jan à Abr	
	Orçado	Realizado	Orçado	Realizado	Orçado	Realiz	Orçado	Realiz	Orçado	Realizado
Saldo Inicial Caixa Clube *	25.962	23.838	24.538	23.784	23.912	25.891	22.281	27.370	25.962	23.838
Entradas (1)	13.530	15.315	14.058	13.643	13.469	17.125	14.114	15.580	55.171	61.663
Saídas (2)	(14.953)	(15.369)	(14.684)	(11.536)	(15.100)	(15.646)	(16.015)	(13.786)	(60.752)	(56.337)
Saldo Final Caixa Clube	24.538	23.784	23.912	25.891	22.281	27.370	20.380	29.164	20.380	29.164
Saldo Inicial Proj.Incentivados	6.081	7.358	6.001	7.245	5.921	7.104	5.692	6.937	6.081	7.358
Entradas (1)	10	42	10	44	10	53	10	11	40	150
Saídas (2)	(90)	(154)	(90)	(185)	(239)	(221)	(139)	(195)	(558)	(755)
Saldo Final Proj.Incentivados	6.001	7.245	5.921	7.104	5.692	6.937	5.563	6.753	5.563	6.753
Saldo Final Consolidado *	30.540	31.029	29.834	32.995	27.974	34.307	25.944	35.917	25.944	35.917

* - Não incluso aplicação financeira de longo prazo - R\$ 407 mil (Abr/22)



Indicadores Operacionais

Demonstrações Financeiras – Quadro Social

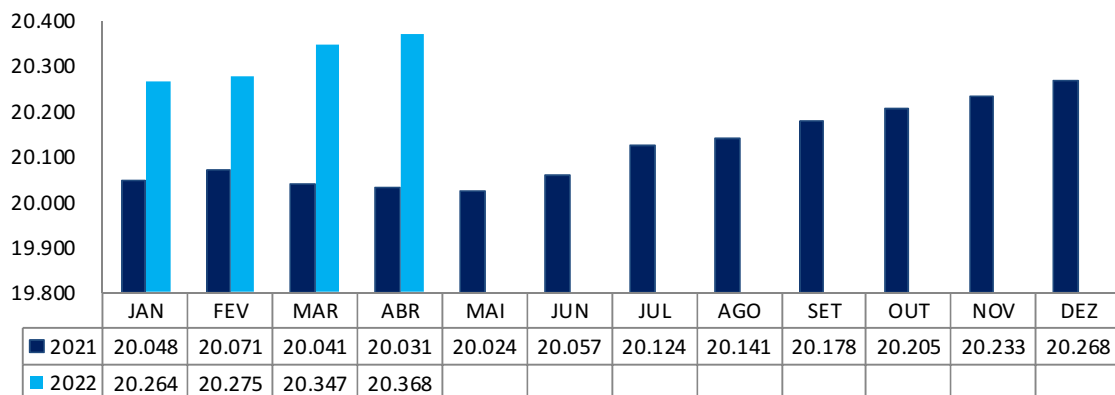


257 (abr. 2022 x abr. 2021)
15 (abr. 2022 x mar. 2022)

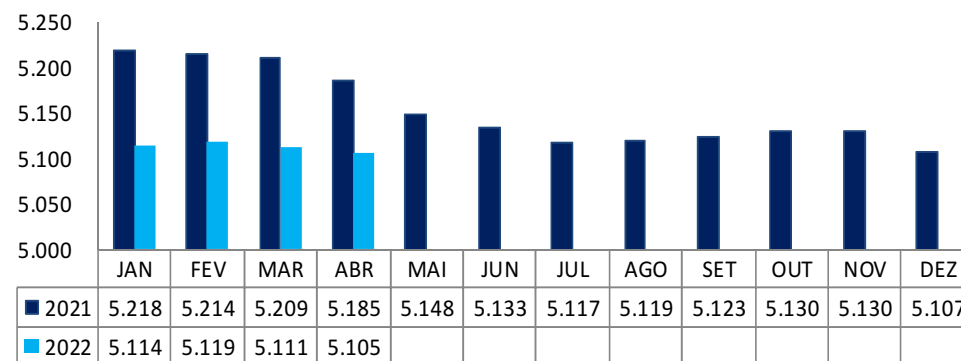
337 (abr. 2022 x abr.2021)
21 (abr. 2022 x mar. 2022)

-80 (abr. 2022 x abr. 2021)
- 6 (abr. 2022 x mar. 2022)

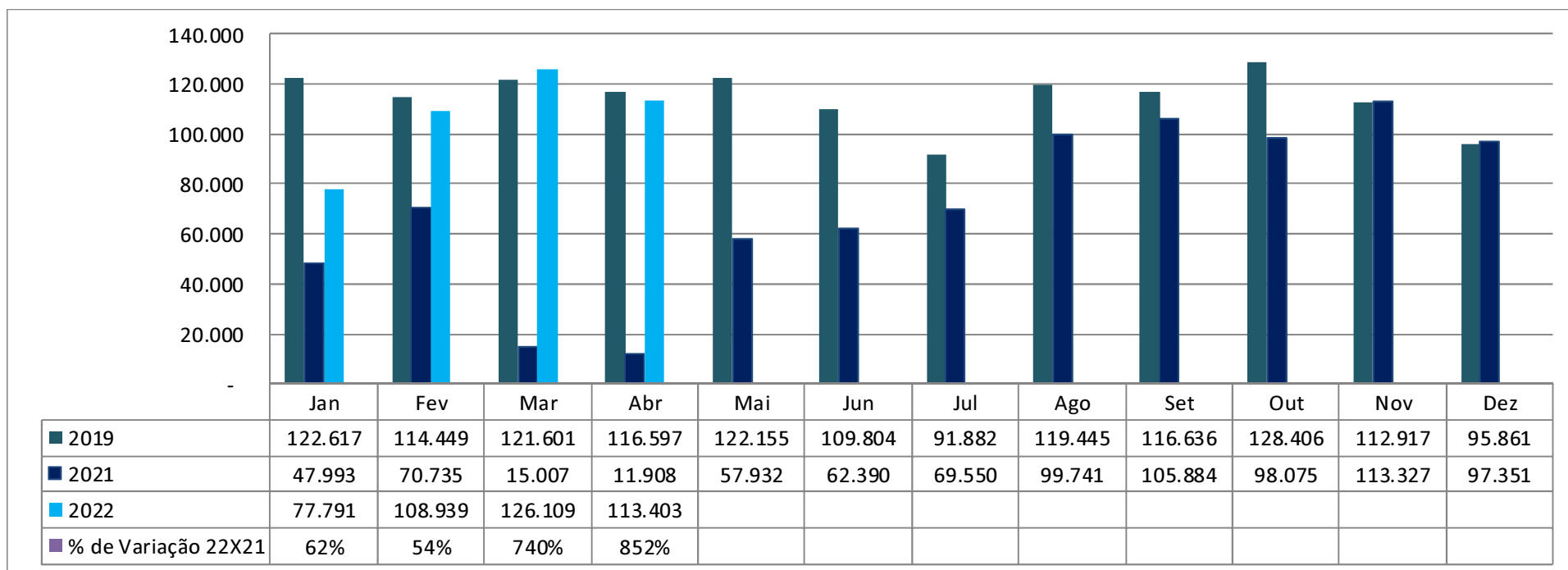
Pagantes



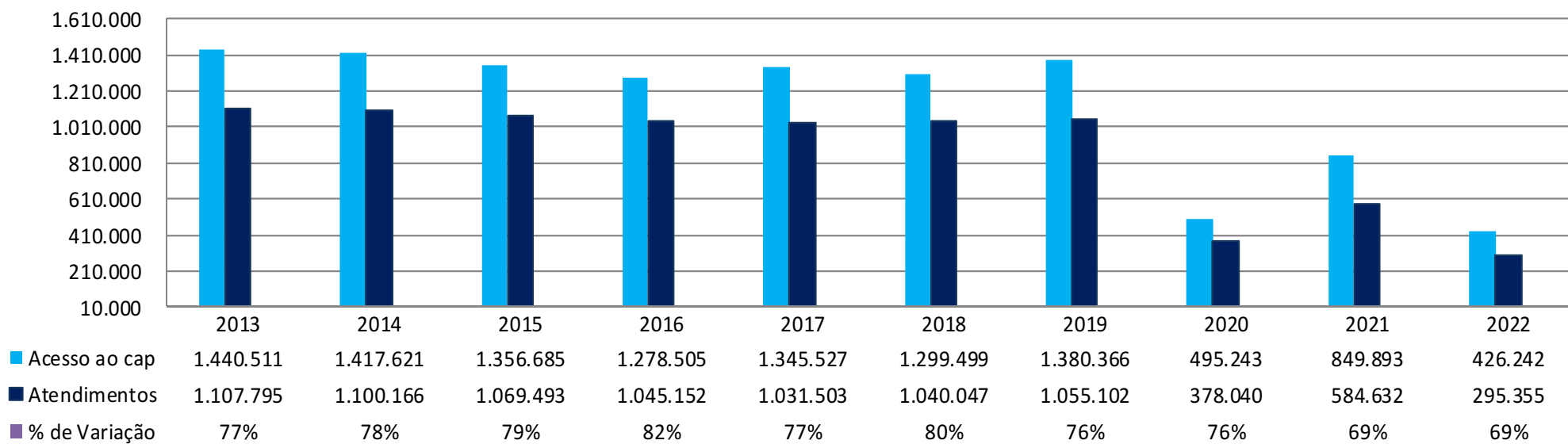
Não Pagantes



Frequência

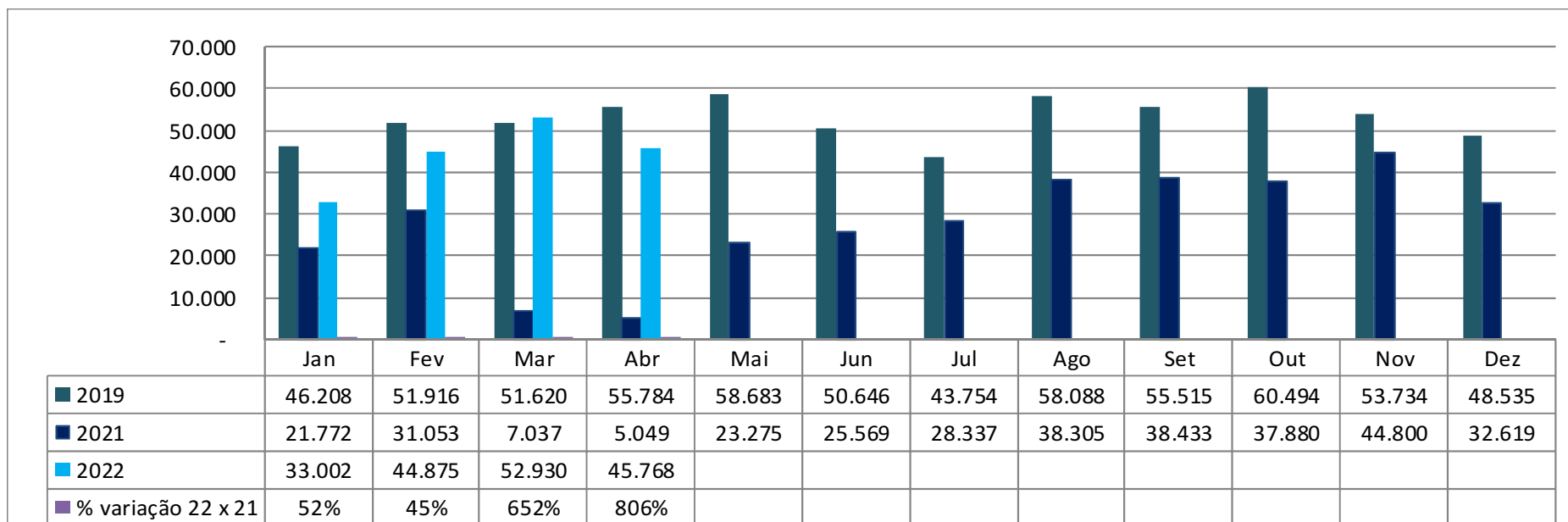


Atendimento B & R vs Frequência/Acessos (jan. a abr.)



Estacionamento – Fluxo de Veículos

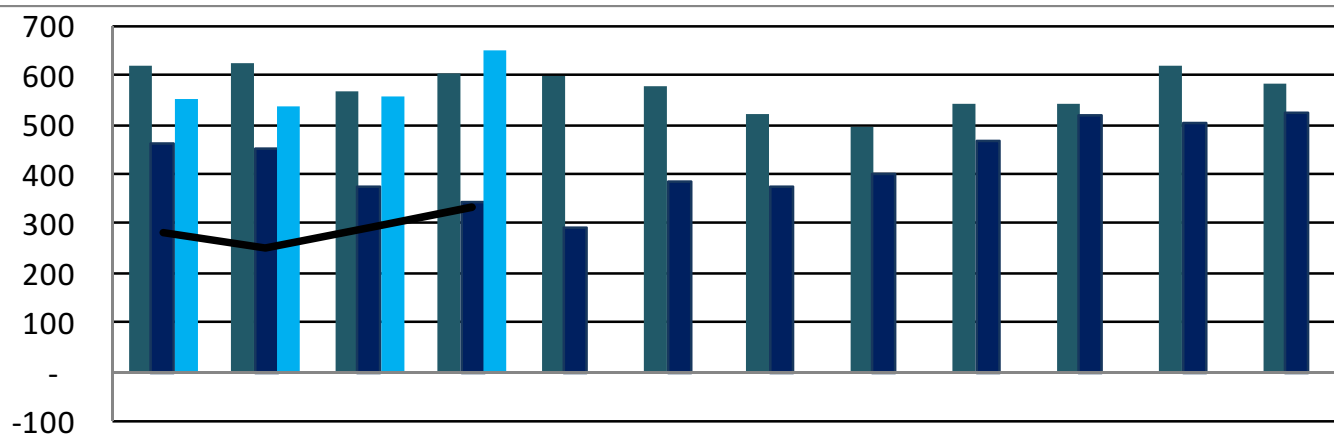
(Valores em milhares de reais)



Quantidade de veículos por dia da semana - abr./2022

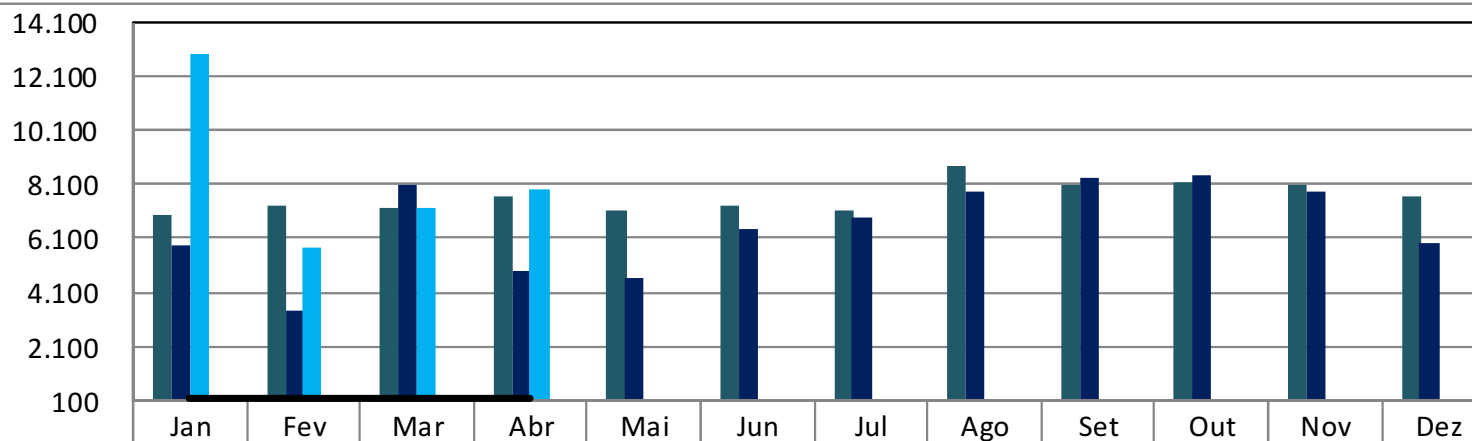
6.721 Segunda	8.053 Terça		7.137 Quarta
6.246 Quinta	7.351 Sexta	6.350 Sábado	3.910 Domingo

Indicadores – Consumo Energia Elétrica



Consumo - Realizado 2019 (kWh)	619	621	569	604	596	578	519	497	542	543	618	581
Consumo - Realizado 2021 (kWh)	460	449	376	343	291	383	374	402	467	518	505	525
Consumo - Realizado 2022 (KwH)	554	536	558	651								
Fatura (em R\$ mil)	279	252	291	333								
% de Variação	20%	19%	49%	90%	-100%	-100%	-100%	-100%	-100%	-100%	-100%	-100%

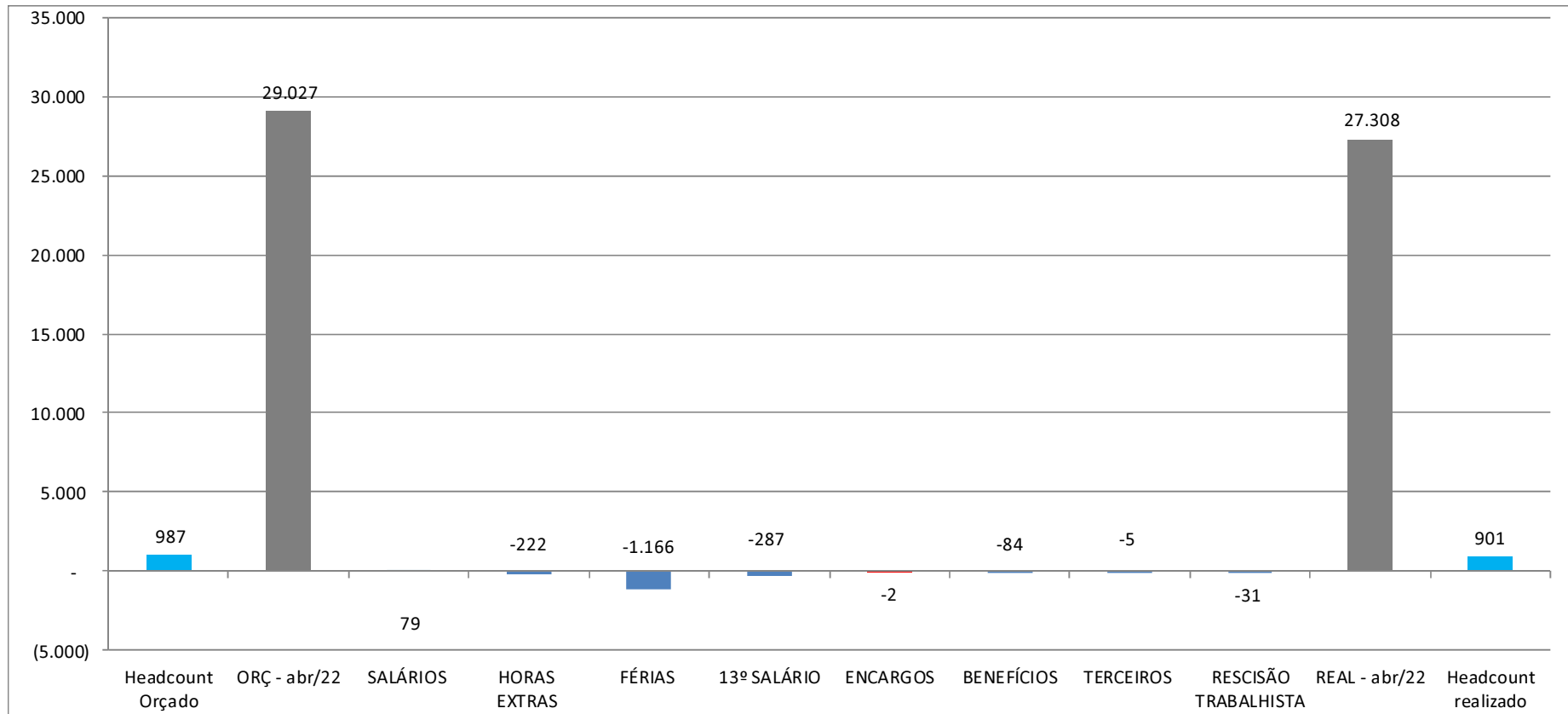
Indicadores – Consumo Água e Esgoto



Consumo - Realizado 2019 (m³)	6.928	7.342	7.185	7.628	7.154	7.298	7.095	8.731	8.064	8.165	8.120	7.620
Consumo - Realizado 2021 (m³)	5.826	3.432	8.106	4.905	4.624	6.476	6.834	7.797	8.302	8.435	7.829	5.968
Consumo - Realizado 2022 (m³)	12.936	5.796	7.210	7.869								
% de Variação	122%	69%	-11%	60%								
Fatura (em R\$ mil)	234	155	190	207								

Resultado do ano: Pessoal (jan. a abr.)

(Valores em milhares de reais)



Headcount (jan. a abr.)

(Valores em milhares de reais)



PESSOAL	HEADCOUNT	VALOR	HEADCOUNT	VALOR	VARIAÇÃO	VARIAÇÃO
	ORÇADO	ORÇADO	REALIZADO	REALIZADO	HEADCOUNT	VALOR
DIRETORIA ADMINISTRATIVA	152	4.701.674,33	145	4.538.400,03	-5%	-3%
DIRETORIA BARES E RESTAURANTES	325	7.511.885,27	303	6.821.885,78	-7%	-9%
DIRETORIA CULTURAL	80	2.471.477,40	81	2.731.453,53	1%	11%
DIRETORIA DE ESPORTES	197	4.625.201,47	168	4.773.316,67	-15%	3%
DIRETORIA FINANCEIRA	57	1.969.642,32	47	1.604.492,05	-18%	-19%
DIRETORIA DE INFORMÁTICA	14	778.793,89	12	663.917,33	-14%	-15%
INSTITUCIONAL	10	1.062.320,99	10	818.731,19	0%	-23%
DIRETORIA DE MKT E COMUNICACAO	12	525.837,99	10	453.104,65	-17%	-14%
DIRETORIA DO PATRIMÔNIO	67	2.165.957,53	59	2.192.561,35	-12%	1%
DIRETORIA DA SECRETARIA	28	954.057,00	27	901.690,52	-4%	-5%
DIRETORIA SOCIAL	16	574.069,12	12	454.706,97	-25%	-21%
DIRETORIA DE SUPRIMENTOS	28	974.366,80	26	901.533,80	-7%	-7%
DIRETORIA DE SUSTENTABILIDADE	1	113.617,48	1	89.095,82	0%	-22%
TOTAL GERAL	987	28.428.901,59	901	26.944.889,69		

Inadimplência 1/1



POSIÇÃO DE CONTAS A RECEBER EM 30/04/2022 - INADIMPLÊNCIA

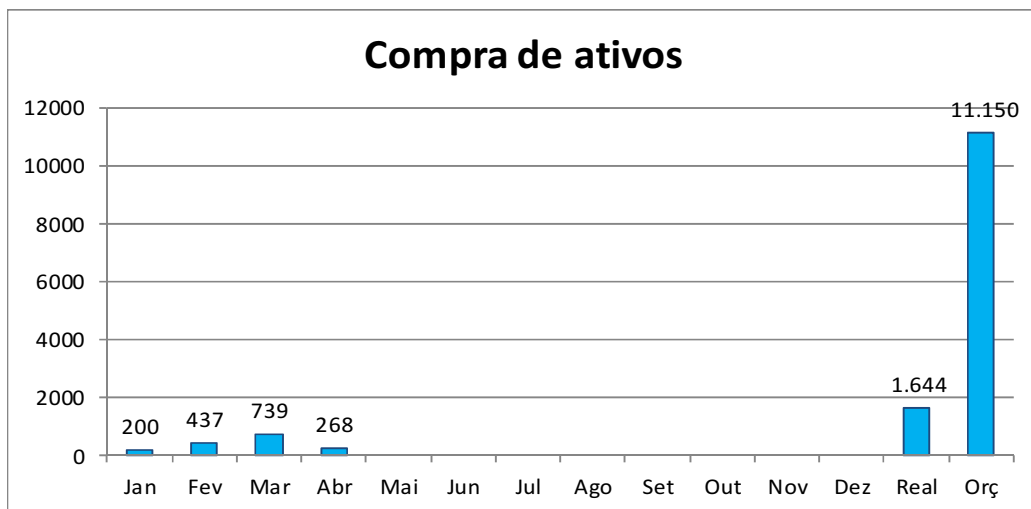
DESCRIÇÃO	JAN		FEV			MAR			ABR			variações	
	QTDE	VALOR	QTDE	Var % Jan x Fev	VALOR	QTDE	Var % Fev x Mar	VALOR	QTDE	Var % Mar x Abr	VALOR	R\$	%
Contribuição Social	676	843.745	727	9,8%	926.256	683	-2,1%	906.454	695	0,4%	910.146	3.692	0,4%
Acréscimo	-	21.477	-	7,3%	23.056	-	0,8%	23.250	-	3,4%	24.037	787	3,4%
Mensalidades Cursos	90	40.837	97	4,0%	42.466	105	14,6%	48.664	112	11,0%	54.017	5.352	11,0%
Recanto Infantil	8	24.904	6	-32,0%	16.941	14	146,2%	41.710	11	-13,0%	36.275	-5.435	-13,0%
Garagem	329	22.329	360	-11,7%	19.720	358	21,5%	23.963	367	12,7%	27.012	3.050	12,7%
Armário	188	34.210	214	10,7%	37.886	193	-7,6%	35.009	210	3,9%	36.368	1.358	3,9%
Convites	95	17.670	99	-9,0%	16.076	85	-8,3%	14.741	81	20,2%	17.715	2.974	20,2%
Acordos	57	43.657	60	-3,9%	41.970	56	6,2%	44.583	52	37,5%	61.285	16.702	37,5%
Títulos	9	21.813	11	34,3%	29.298	8	9,9%	32.204	9	19,7%	38.559	6.355	19,7%
Comandas B&R	20	1.319	28	77,8%	2.346	23	-21,9%	1.832	10	-75,2%	454	-1.379	-75,2%
Taxas	2	8.592	3	87,3%	16.092	1	-62,9%	5.969	1	0,0%	5.969	0	0,0%
Serviço Médico	61	3.599	58	-7,5%	3.328	67	17,1%	3.897	107	74,1%	6.785	2.887	74,1%
Outros	104	19.666	104	-75,3%	4.851	111	48,8%	7.219	73	19,6%	8.637	1.418	19,6%
Total		1.103.819		6,9%	1.180.284		0,8%	1.189.496		3,2%	1.227.257	37.761	3,2%

Demonstrações Financeiras – Investimentos

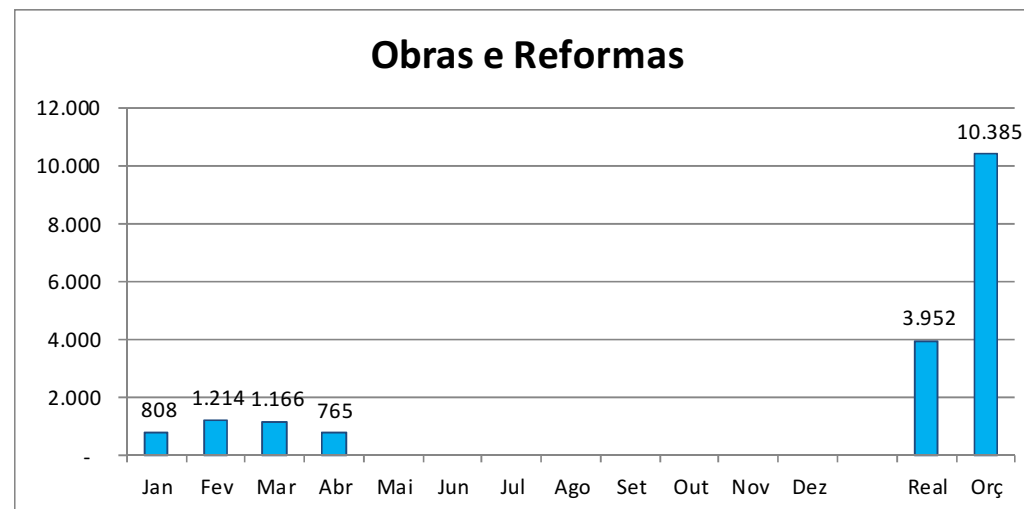
(Valores em milhares de reais)



Compra de ativos



Obras e Reformas



Demonstrações Financeiras - Obras



Resumo das obras		Orçado Ano	Realizado					Saldo Orçamento Ano
			Jan	Fev	Mar	Abr	Total Realizado	
Patrimônio	Reforma térreo do Ginásio Antônio Prado Júnior (Início)	4.000	-	-	13	8	21	3.979
Patrimônio	Reforma do 4º andar (Diretoria)	1.500	212	364	647	373	1.595	(95)
Patrimônio	Remanej. Vestiários da Piscina, Unifamiliar e Fraldário p/ o Subsolo	937	14	16	17	113	160	777
Patrimônio	Reforma hall entrada do Prédio Novo	743	-	122	4	24	150	593
Culturismo	Instalação de Pele de Vidro (5º Pavimento)	600	33	-	35	6	74	526
Patrimônio	Reforma Calçadas	500	30	176	116	97	419	81
Esportivo	Reforma beach tennis e futevolei	487	88	43	120	20	271	216
Patrimônio	Construção Vestiário de Atletas no 1º Andar	380	-	-	-	-	-	380
Patrimônio	Reforma Ambulatório Médico	300	-	-	-	-	-	300
Patrimônio	Reforma 3º andar do Prédio Novo	250	-	-	-	-	-	250
Patrimônio	Projetos Retrofit Prédio Novo	200	50	180	43	7	280	(80)
Patrimônio	Construção de bar no 6º pavimento	138	98	98	32	22	250	(112)
Patrimônio	Demolição Térreo Prédio Novo	100	-	-	-	-	-	100
Patrimônio	Pressurização do Prédio Novo (Finalização)	100	-	-	3	-	3	97
Patrimônio	Reforma do Parquinho da Brinquedoteca	50	-	-	-	-	-	50
Patrimônio	Acústica das Quadras de Squash	50	-	-	-	-	-	50
Patrimônio	Reforma hall do Cinema	50	-	-	-	-	-	50
Patrimônio	Construção de quadra no 6º Pavimento		223	28	12	-	263	(263)
Patrimônio	Instalação de ar condicionado no prédio novo		28	14	11	40	93	(93)
Patrimônio	Construção 5º pavimento prédio novo		9	-	-	-	9	(9)
Patrimônio	Piso do ginásio Marcelo Borba		-	109	-	1	110	(110)
Patrimônio	Recuperação dos pilares do prédio novo		20	-	-	-	20	(20)
Patrimônio	Remanej. Das áreas do 4º p/ térreo do GAPJ		-	16	13	-	29	(29)
Patrimônio	Remanej. De departamentos p/ áreas das oficinas de manutenção		3	48	24	11	86	(86)
Patrimônio	Projeto Ginásio Antonio Prado Junior		-	-	10	-	10	(10)
Patrimônio	Marcenaria no Hall da Garagem		-	-	67	42	109	(109)
Total Obras	Total obras	10.385	808	1.214	1.166	764	3.952	6.433

Captações/Patrocínios (jan. a abr.)

(Valores em milhares de reais)



Contratos em andamento	Unidade de Negócios beneficiada	Orçado	Realizado	Varição
BANCO BRADESCO S/A	Institucional	187	140	47
CORPORE ADMINISTRADORA	Basquete Adulto	533	533	-
JANI-KING DO BRASIL	Basquete Adulto	52	59	(7)
TNL PCS S/A	Basquete Adulto	62	-	62
OUTROS	MKT & Comunicação	507	345	162
GRAN COFFEE	Bares e Restaurante		50	(50)
		1.340	1.127	214

Recanto Infantil

(Valores em milhares de reais)



Conta (R\$ mil)	Resultado abril				Resultado Acumulado			
	Orçado	Real	Variação		Orçado	Real	Variação	
Recanto Infantil	2022	2022	R\$	%	2022	2022	R\$	%
Receitas	596	573	(23)	-4%	2.564	2.574	10	0%
aulas e cursos	526	526	(1)	0%	2.355	2.426	71	3%
refeições e lanches	70	47	(22)	-32%	209	146	(62)	-30%
Pessoal	(483)	(494)	(10)	2%	(1.776)	(1.978)	(202)	11%
Rateio	(9)	(9)	1	-6%	(68)	(35)	33	-49%
telefonia	(2)	(2)	0	-12%	(8)	(7)	1	-12%
lavanderia	(1)	(0)	0	-75%	(2)	(1)	1	-63%
limpeza	(2)	(3)	(0)	14%	(9)	(8)	1	-8%
manutenção	(4)	(4)	(0)	6%	(48)	(19)	28	-59%
Serviços Públicos	(6)	(8)	(2)	32%	(21)	(26)	(5)	24%
gás	(0)	(0)	(0)	271%	(0)	(1)	(1)	351%
água e esgoto	(2)	(4)	(2)	75%	(7)	(13)	(5)	72%
energia	(3)	(3)	0	-2%	(13)	(13)	1	-6%
Despesas	(98)	(104)	(6)	6%	(410)	(418)	(8)	2%
locacoes para eventos	(7)	(0)	6	-93%	(26)	(4)	21	-83%
servicos administrativos	-	(0)	(0)	100%	(7)	(3)	4	-62%
locacoes regulares	(5)	(1)	4	-77%	(17)	(7)	10	-60%
alimentos e bebidas	(36)	(31)	5	-15%	(112)	(123)	(11)	10%
servicos especializados	(11)	(2)	9	-82%	(53)	(13)	40	-76%
materiais de consumo	(14)	(22)	(7)	53%	(55)	(79)	(23)	42%
eventos e cursos	(25)	(24)	1	-3%	(75)	(95)	(20)	27%
materiais de uso	(1)	(19)	(18)	2598%	(66)	(89)	(23)	35%
Resultado	(0)	(41)	(41)	24010%	289	117	(172)	-59%

Esportes - Basquete Adulto

(Valores em milhares de reais)



Conta (R\$ mil)	Resultado abril				Resultado Acumulado			
	Orçado	Real	Variação		Orçado	Real	Variação	
Basquete Adulto	2022	2022	R\$	%	2022	2022	R\$	%
Receitas	162	167	5	3%	647	667	20	3%
patrocínios	162	148	(14)	-9%	647	592	(55)	-9%
Pessoal	(96)	(76)	20	-21%	(361)	(315)	47	-13%
Rateio	(0)	(0)	(0)	140%	(0)	(4)	(4)	1117%
manutenção	-	-	-		-	(4)	(4)	100%
Utilities	-	-	-		-	-	-	
Despesas	(277)	(232)	45	-16%	(1.130)	(1.274)	(143)	13%
locacoes para eventos	-	-	-		(1)	-	1	-100%
despesas legais	(2)	(4)	(2)	73%	(9)	(14)	(5)	62%
consult, assessorias, auditoria	(1)	-	1	-100%	(4)	(20)	(16)	411%
transportes	(0)	(1)	(1)	222%	(2)	(4)	(3)	157%
seguros	(0)	-	0	-100%	(1)	-	1	-100%
despesas financeiras	-	-	-		-	-	-	
alimentos e bebidas	(2)	(2)	0	-13%	(11)	(6)	5	-45%
materiais de uso	(4)	-	4	-100%	(17)	(5)	12	-70%
materiais de consumo	(1)	(4)	(3)	198%	(8)	(24)	(16)	213%
servicos administrativos	(0)	-	0	-100%	(1)	(2)	(1)	176%
locacoes regulares	(7)	(7)	0	-3%	(27)	(50)	(22)	81%
eventos e cursos	(17)	(19)	(2)	12%	(68)	(76)	(8)	12%
federacoes e confederacoes	(9)	(31)	(22)	251%	(52)	(86)	(34)	65%
viagens e estadias	(34)	(38)	(4)	11%	(136)	(148)	(12)	8%
servicos especializados	(199)	(127)	72	-36%	(795)	(839)	(44)	6%
Resultado	(211)	(142)	69	-33%	(845)	(926)	(81)	10%

Obrigado !