



# RELATÓRIO DA DIRETORIA

Demonstrações Financeiras  
jan. a fev./2022

## Pontos relevantes no mês



### Receitas

A receita total em fev. ficou em linha com o orçado.

- Receita de B&R R\$ 163K acima do orçado (expresso e piscina).
- Atividades –R\$252K (mensalidades de esportes, cultural; matrículas recanto; ingressos associados no social).
- Outras receitas R\$ 228K de receita incentivada (ajuste de pessoal).

As receitas não operacionais: não realização de taxa em fevereiro (R\$600K orçado); receita financeira (R\$ 274K acima do orçado).

### Despesas

O total de despesas operacionais ficou R\$ 637K abaixo do orçado.

- Despesas de terceiros de músicos, decoração, estruturas, segurança, manutenção, auditoria.
- Despesas pessoal (ajuste projetos incentivados – outras receitas).
- Despesas compartilhadas (limpeza e lavanderia abaixo do orçado).
- Outras despesas (viagens, tributos, despesas legais e contingências).

# 1.2 Resultado 2022 – Operacional

(Valores em milhares de reais)



	fevereiro					jan. a fev.					
	orçado	realizado		variação		orçado	realizado		variação		
<b>RECEITAS OPERAC. (a)</b>	<b>13.466</b>	<b>13.631</b>	<b>100,0%</b>	<b>165</b>	<b>1,2%</b>	<b>26.788</b>	<b>26.867</b>	<b>100,0%</b>	<b>79</b>	<b>0,3%</b>	
RECEITAS P/ MANUT E INVEST	8.051	8.104	59,5%	53	0,7%	16.106	16.247	60,5%	141	0,9%	contrib.social, freq. temp., taxa convidados, etc.
RECEITAS DE VENDA DE PRODUTOS	2.795	2.958	21,7%	163	5,8%	5.554	5.322	19,8%	-232	-4,2%	refeições, lanches, bebidas, cigarros, etc.
RECEITAS DE ATIVIDADES	1.523	1.270	9,3%	-252	-16,6%	3.033	2.905	10,8%	-128	-4,2%	mensalidades, matrículas, exames, saunas, etc.
OUTRAS RECEITAS	402	644	4,7%	242	60,3%	804	1.118	4,2%	314	39,1%	patrocínios, refeitório, anúncios, etc.
RECEITAS PATRIMONIAIS	695	653	4,8%	-42	-6,0%	1.291	1.275	4,7%	-16	-1,3%	armários, estacionamentos, aluguéis
<b>DESPESAS OPERAC. (b)</b>	<b>-12.915</b>	<b>-12.278</b>	<b>-90,1%</b>	<b>637</b>	<b>-4,9%</b>	<b>-26.117</b>	<b>-24.359</b>	<b>-90,7%</b>	<b>1.758</b>	<b>-6,7%</b>	
PESSOAL	-6.516	-6.795	-49,9%	-280	4,3%	-13.585	-13.269	-49,4%	316	-2,3%	salários, encargos e benefícios
SERVIÇOS DE TERCEIROS	-2.179	-1.657	-12,2%	522	-24,0%	-4.306	-3.837	-14,3%	469	-10,9%	TI, profess., estacion., manut., imagem, bolsas
PRODUTOS DE B&R	-1.669	-1.728	-12,7%	-59	3,5%	-3.310	-3.259	-12,1%	51	-1,5%	custo de alimentos e bebidas
MATERIAIS DIVERSOS	-910	-973	-7,1%	-63	6,9%	-1.682	-1.734	-6,5%	-52	3,1%	mat. de manut., uso, cons., limp, esportE, epi
SERVIÇOS COMPARTILHADOS	-764	-624	-4,6%	140	-18,3%	-1.527	-1.222	-4,5%	305	-20,0%	limpeza, lavanderia, fiscalização.
SERVIÇOS PÚBLICOS	-624	-587	-4,3%	37	-6,0%	-1.266	-1.324	-4,9%	-58	4,5%	luz, água e gás
MANUTENÇÃO	-301	-218	-1,6%	83	-27,6%	-678	-437	-1,6%	240	-35,5%	manutenção interna
LOCAÇÕES	-156	-125	-0,9%	31	-19,9%	-300	-244	-0,9%	56	-18,7%	equipamentos em geral, copiadoras, espaços
OUTRAS RECEITAS E DESPESAS	-528	-339	-2,5%	189	-35,8%	-1.008	-651	-2,4%	357	-35,4%	demais des. e provisões, alocações, etc
RECUPERACAO DESPESAS	732	767	5,6%	35	4,8%	1.546	1.619	6,0%	73	4,7%	alocação de despesas (manut. + refeitório)
<b>RESULTADO OPERAC. (c) = a+b</b>	<b>551</b>	<b>1.352</b>	<b>9,9%</b>	<b>801</b>	<b>146%</b>	<b>671</b>	<b>2.508</b>	<b>9,3%</b>	<b>1.838</b>	<b>274%</b>	
<b>RESULTADO NÃO OPERAC. (d)</b>	<b>659</b>	<b>413</b>	<b>3,0%</b>	<b>-246</b>	<b>-37%</b>	<b>719</b>	<b>2.887</b>	<b>10,7%</b>	<b>2.168</b>	<b>302%</b>	
(+) DEMAIS REC. MANUT. INVEST.	610	90	0,7%	-520	-85%	620	2.460	9,2%	1.840	297%	taxas de admissão e venda de títulos
(+) RECEITAS FINANCEIRAS	50	323	2,4%	274	550,4%	99	427	1,6%	328	330,0%	rendimentos de aplicações, juros e multas, etc.
(-) DESPESAS FINANCEIRAS	-0	-0	0,0%	0	100,0%	-1	-1	0,0%	-0	100%	descontos, juros, , multas e demais perdas
<b>RESULTADO antes deprec. (c+d)</b>	<b>1.210</b>	<b>1.765</b>	<b>13,0%</b>	<b>555</b>	<b>46%</b>	<b>1.389</b>	<b>5.395</b>	<b>20,1%</b>	<b>4.005</b>	<b>288%</b>	

# 1.1 Resultado Geral

(Valores em milhares de reais)



	fevereiro					jan. a fev.				
	orçado	realizado		variação		orçado	realizado		variação	
(+) RECEITAS OPERAC. + Ñ OPER.	14.126	14.044	100,0%	-82	-0,6%	27.507	29.755	100,0%	2.247	8,2%
(-) DESPESAS PESSOAL	-6.516	-6.795	-48,4%	-280	4,3%	-13.585	-13.269	-44,6%	316	-2,3%
(-) OUTRAS DESPESAS	-6.400	-5.483	-39,0%	917	-14,3%	-12.533	-11.091	-37,3%	1.442	-11,5%
<b>(=) RESULTADO antes deprec.</b>	<b>1.210</b>	<b>1.765</b>	<b>12,6%</b>	<b>555</b>	<b>46%</b>	<b>1.389</b>	<b>5.395</b>	<b>18,1%</b>	<b>4.005</b>	<b>288%</b>

## 1.3 Resultado Geral 2022 – com depreciação

(Valores em milhares de reais)



	fevereiro					jan. a fev.				
	orçado	realizado		variação		orçado	realizado		variação	
(+) RECEITAS OPERAC. + Ñ OPER.	14.126	14.044	100,0%	-82	-0,6%	27.507	29.755	100,0%	2.247	8,2%
(-) DESPESAS PESSOAL	-6.516	-6.795	-48,4%	-280	4,3%	-13.585	-13.269	-44,6%	316	-2,3%
(-) OUTRAS DESPESAS	-6.400	-5.483	-39,0%	917	-14,3%	-12.533	-11.091	-37,3%	1.442	-11,5%
<b>(=) RESULTADO antes deprec.</b>	<b>1.210</b>	<b>1.765</b>	<b>12,6%</b>	<b>555</b>	<b>46%</b>	<b>1.389</b>	<b>5.395</b>	<b>18,1%</b>	<b>4.005</b>	<b>288%</b>
(-) DEPRECIACÃO DO PERÍODO	-706	-795	-5,7%	-89	12,6%	-1.414	-1.430	-4,8%	-17	1,2%
<b>(=) RESULTADO após depreciação</b>	<b>504</b>	<b>970</b>	<b>6,9%</b>	<b>466</b>	<b>93%</b>	<b>-25</b>	<b>3.964</b>	<b>13,3%</b>	<b>3.989</b>	<b>-16241%</b>

## 1.4 Resultado por Diretoria (fevereiro)

(Valores em milhares de reais)



	RECEITAS			DESPESAS			RESULTADO			
	orçado	realizado	variação	orçado	realizado	variação	orçado	realizado	variação	%
INSTITUCIONAL	8.711	8.484	-227	-497	-514	-17	8.214	7.970	-244	-3%
DIRETORIA DE ESPORTES	832	1.061	229	-2.763	-2.570	193	-1.931	-1.509	422	-22%
DIRETORIA ADMINISTRATIVA	720	611	-109	-1.832	-1.770	62	-1.112	-1.159	-47	4%
DIRETORIA BARES E RESTAUR.	2.756	2.986	231	-3.398	-3.479	-81	-642	-492	150	-23%
DIRETORIA DO PATRIMÔNIO	0	0	0	-713	-853	-140	-713	-853	-140	20%
DIRETORIA DE INFORMÁTICA	0	0	0	-468	-506	-38	-468	-506	-38	8%
DIRETORIA FINANCEIRA	0	0	0	-625	-541	84	-625	-541	84	-13%
DIRETORIA CULTURAL	796	675	-121	-1.128	-1.106	22	-331	-431	-99	30%
DIRETORIA DE SUPRIMENTOS	0	0	0	-259	-248	11	-259	-248	11	-4%
DIRETORIA DA SECRETARIA	43	64	21	-208	-191	18	-165	-127	38	-23%
DIRETORIA DE MKT E COMUNICAÇÃO	167	150	-17	-314	-221	93	-147	-72	76	-51%
DIRETORIA SOCIAL	101	8	-93	-643	-221	422	-542	-213	329	-61%
DIRETORIA DE SUSTENTAB	0	5	5	-53	-43	11	-53	-38	15	-29%
DIRETORIA DE RELAÇÕES INSTIT.	0	0	0	-14	-16	-2	-14	-16	-2	14%
<b>TOTAL</b>	<b>14.126</b>	<b>14.044</b>	<b>-82</b>	<b>-12.915</b>	<b>-12.278</b>	<b>637</b>	<b>1.210</b>	<b>1.765</b>	<b>555</b>	<b>46%</b>

## 1.4 Resultado por Diretoria (jan. a fev.)

(Valores em milhares de



	RECEITAS			DESPESAS			RESULTADO			
	orçado	realizado	variação	orçado	realizado	variação	orçado	realizado	variação	%
INSTITUCIONAL	16.825	19.093	2.269	-1.768	-1.578	190	15.056	17.515	2.459	16%
DIRETORIA DE ESPORTES	1.665	1.914	249	-5.323	-4.994	328	-3.658	-3.081	577	-16%
DIRETORIA ADMINISTRATIVA	1.347	1.241	-106	-3.786	-3.640	146	-2.439	-2.399	41	-2%
DIRETORIA BARES E RESTAURANTES	5.545	5.429	-116	-7.133	-6.771	362	-1.589	-1.342	247	-16%
DIRETORIA DO PATRIMÔNIO	0	0	0	-1.379	-1.643	-264	-1.379	-1.643	-264	19%
DIRETORIA DE INFORMÁTICA	0	0	0	-919	-913	6	-919	-913	6	-1%
DIRETORIA FINANCEIRA	0	0	0	-1.176	-994	182	-1.176	-994	182	-15%
DIRETORIA CULTURAL	1.595	1.691	96	-1.949	-1.894	55	-355	-203	151	-43%
DIRETORIA DE SUPRIMENTOS	0	0	0	-520	-484	36	-520	-484	36	-7%
DIRETORIA DE MKT E COMUNICAÇÃO	333	212	-121	-631	-428	203	-297	-216	81	-27%
DIRETORIA DA SECRETARIA	86	112	26	-458	-432	26	-372	-320	52	-14%
DIRETORIA SOCIAL	113	59	-54	-951	-475	476	-838	-417	422	-50%
DIRETORIA DE SUSTENTABILIDADE	0	5	5	-100	-86	14	-100	-82	18	-18%
DIRETORIA DE RELAÇÕES INSTIT.	0	0	0	-24	-28	-4	-24	-28	-4	15%
<b>TOTAL</b>	<b>27.507</b>	<b>29.755</b>	<b>2.247</b>	<b>-26.118</b>	<b>-24.360</b>	<b>1.758</b>	<b>1.389</b>	<b>5.395</b>	<b>4.005</b>	<b>288%</b>

## 2.1 Receitas por grupo



	fevereiro					jan. a fev.					
	orçado	realizado		variação		orçado	realizado		variação		
<b>RECEITAS POR GRUPO</b>	<b>14.126</b>	<b>14.044</b>	<b>100,0%</b>	<b>-82</b>	<b>-0,6%</b>	<b>27.507</b>	<b>29.755</b>	<b>100,0%</b>	<b>2.247</b>	<b>8,2%</b>	
RECEITAS P/ MANUT E INVEST	8.661	8.194	58,3%	-467	-5,4%	16.726	18.707	62,9%	1.981	11,8%	contrib.soc., tx adm., freq. temp., tx convid, etc.
RECEITAS DE VENDA DE PRODUTOS	2.795	2.958	21,1%	163	5,8%	5.554	5.322	17,9%	-232	-4,2%	refeições, lanches, bebidas, cigarros, etc.
RECEITAS DE ATIVIDADES	1.523	1.270	9,0%	-252	-16,6%	3.033	2.905	9,8%	-128	-4,2%	mensalidades, matrículas, exames, saunas, etc.
OUTRAS RECEITAS	402	644	4,6%	242	60,3%	804	1.118	3,8%	314	39,1%	patrocínios, refeitório, anúncios, etc.
RECEITAS PATRIMONIAIS	695	653	4,7%	-42	-6,0%	1.291	1.275	4,3%	-16	-1,3%	armários, estacionamentos, aluguéis
RECEITAS FINANCEIRAS	50	323	2,3%	274	550,4%	99	427	1,4%	328	330,0%	rendim. de aplicações, juros e multas, etc.



## 2.2 Receitas por diretoria (fevereiro)

(Valores em milhares de reais)



MENSAL DIRETORIA	MANUT. E INVEST.		VENDAS DE PROD.		REC. DE ATIVID.		OUTRAS RECEITAS		REC. PATRIMON.		REC. FINANC.		TOTAL		
	orçado	realizado	orçado	realizado	orçado	realizado	orçado	realizado	orçado	realizado	orçado	realizado	orçado	realizado	var.
INSTITUCIONAL	8.615	8.109	0	0	0	0	47	52	0	0	50	323	8.711	8.484	-3%
DIRETORIA BARES E RESTAURANTES	4	22	2.726	2.911	0	0	26	54	0	0	0	0	2.756	2.986	8%
DIRETORIA DE ESPORTES	0	0	0	0	635	582	162	380	35	99	0	0	832	1.061	28%
DIRETORIA CULTURAL	0	0	70	48	720	623	1	4	6	0	0	0	796	675	-15%
DIRETORIA ADMINISTRATIVA	0	0	0	0	70	57	0	0	651	554	0	0	720	611	-15%
DIRETORIA DE MKT E COMUNICAÇÃO	0	0	0	0	0	0	167	150	0	0	0	0	167	150	-10%
DIRETORIA DA SECRETARIA	43	64	0	0	0	0	0	0	0	0	0	0	43	64	48%
DIRETORIA SOCIAL	0	0	0	0	98	8	0	0	3	0	0	0	101	8	-92%
DIRETORIA DE SUSTENTABILIDADE	0	0	0	0	0	0	0	5	0	0	0	0	0	5	100%
DIRETORIA DE RELAÇÕES INSTIT.	0	0	0	0	0	0	0	0	0	0	0	0	0	0	
<b>Total</b>	<b>8.661</b>	<b>8.194</b>	<b>2.795</b>	<b>2.958</b>	<b>1.523</b>	<b>1.270</b>	<b>402</b>	<b>644</b>	<b>695</b>	<b>653</b>	<b>50</b>	<b>323</b>	<b>14.126</b>	<b>14.044</b>	<b>-1%</b>

## 2.2 Receitas por diretoria (jan. a fev.)

(Valores em milhares de reais)



ACUMULADO DIRETORIA	MANUT. E INVEST.		VENDAS DE PROD.		REC. DE ATIVID.		OUTRAS RECEITAS		REC. PATRIMON.		REC. FINANC.		TOTAL		var.
	orçado	realizado	orçado	realizado	orçado	realizado	orçado	realizado	orçado	realizado	orçado	realizado	orçado	realizado	
INSTITUCIONAL	16.632	18.557	0	0	0	0	93	109	0	0	99	427	16.825	19.093	13%
DIRETORIA BARES E RESTAURANTES	8	38	5.485	5.272	0	0	52	119	0	0	0	0	5.545	5.429	-2%
DIRETORIA DE ESPORTES	0	0	0	0	1.271	1.119	324	668	70	127	0	0	1.665	1.914	15%
DIRETORIA CULTURAL	0	0	70	50	1.513	1.635	1	5	10	0	0	0	1.595	1.691	6%
DIRETORIA ADMINISTRATIVA	0	0	0	0	139	92	0	0	1.208	1.149	0	0	1.347	1.241	-8%
DIRETORIA DE MKT E COMUNICAÇÃO	0	0	0	0	0	0	333	212	0	0	0	0	333	212	-36%
DIRETORIA DA SECRETARIA	85	112	0	0	0	0	1	0	0	0	0	0	86	112	30%
DIRETORIA SOCIAL	0	0	0	0	110	59	0	0	3	0	0	0	113	59	-48%
DIRETORIA DE SUSTENTABILIDADE	0	0	0	0	0	0	0	5	0	0	0	0	0	5	100%
DIRETORIA DE RELAÇÕES INSTIT.	0	0	0	0	0	0	0	0	0	0	0	0	0	0	
<b>Total</b>	<b>16.726</b>	<b>18.707</b>	<b>5.554</b>	<b>5.322</b>	<b>3.033</b>	<b>2.905</b>	<b>804</b>	<b>1.118</b>	<b>1.291</b>	<b>1.275</b>	<b>99</b>	<b>427</b>	<b>27.507</b>	<b>29.755</b>	<b>8%</b>

## 2.3 Taxas de Admissão

(Valores em milhares de reais)



TAXAS	QUANTIDADE		
	JAN	FEV	TOTAL
TAXA 100%	4		4
TAXA 50% - Art.28			0
TAXA 25% - Art.28			0
TAXA 15% - Art.28			0
Taxa 7,5% - Art 6º			0
Taxa 5% - Temporário			0
<b>TOTAL</b>	<b>4</b>	<b>0</b>	<b>4</b>

TAXAS	VALORES EM R\$ MIL		
	JAN	FEV	TOTAL
TAXA 100%	2.400		2.400
TAXA 50% - Art.28			-
TAXA 25% - Art.28			-
TAXA 15% - Art.28			-
Taxa 7,5% - Art 6º			-
Taxa 5% - Temporário			-
<b>TOTAL</b>	<b>2.400</b>	<b>-</b>	<b>2.400</b>

## 3.1 Despesas por Grupo

(Valores em milhares de reais)



Tipo	Descrição Grupo Conta	fevereiro			jan. a fev.			
		Orçado	Realizado	variação	Orçado	Realizado	variação	%
<b>PESSOAL</b>	PESSOAL	-6.650	-6.795	-145	-13.873	-13.269	604	-4%
	(-) RECUP REFEIT (PESSOAL)	135	0	-135	288	0	-288	-100%
<b>DESP. GERAL</b>	SERVICOS DE TERCEIROS	-2.179	-1.657	522	-4.306	-3.837	469	-11%
	CONTIGENCIAS E PROC JUDICIAIS	-59	-34	25	-118	-49	69	-59%
	MATERIAIS DIVERSOS	-910	-973	-63	-1.682	-1.734	-52	3%
	PRODUTOS DE B&R	-1.669	-1.728	-59	-3.310	-3.259	51	-2%
	LOCACOES	-156	-125	31	-300	-244	56	-19%
	TRIB, SEG, FEDERACOES E CONFED	-124	-75	49	-240	-143	98	-41%
	DESP FINANC BANC OPER CARTOES	-87	-104	-18	-165	-172	-8	5%
	DEMAIS DESPESAS	-14	-0	13	-25	-4	21	-85%
	DESP INSTITUCIONAIS E LEGAIS	-102	-63	38	-179	-133	47	-26%
	VIAGENS, ESTADIAS E TRANSPORTE	-147	-58	89	-290	-151	138	-48%
	RESULTADO DE BX DE IMOBILIZADO	4	-4	-9	8	-0	-8	-100%
(-) RECUP REFEIT (DESP)	350	435	86	699	977	278	40%	
<b>RATEIO</b>	SERVICOS COMPARTILHADOS	-764	-624	140	-1.527	-1.222	305	-20%
	MANUTENCAO	-301	-218	83	-678	-437	240	-35%
	SERVICOS PUBLICOS (TELEFONIA)	-14	-14	-0	-27	-27	-0	1%
	(-) RECUPERACAO MANUT E REF	376	332	-44	833	641	-192	-23%
<b>SERV. PÚBLICOS</b>	SERVICOS PUBLICOS	-610	-573	38	-1.239	-1.296	-57	5%
	(-) RECUP REFEIT (SV.PUBLICOS)	6	0	-6	13	0	-13	-100%
<b>Total Despesas</b>		<b>-12.915</b>	<b>-12.278</b>	<b>637</b>	<b>-26.118</b>	<b>-24.360</b>	<b>1.758</b>	<b>-7%</b>

## 3.2 Despesas por Diretoria (fevereiro) (1/3)

(Valores em milhares de reais)



TIPO	INSTITUC.		B&R		ESPORTES		CULTURAL		ADMINIST.	
	orçado.	realiz.	orçado.	realiz.	orçado.	realiz.	orçado.	realiz.	orçado.	realiz.
PESSOAL	-159	-186	-1.771	-1.732	-1.112	-1.242	-625	-691	-1.065	-1.154
SERVICOS DE TERCEIROS	-26	-49	-22	-11	-700	-616	-219	-189	-209	-160
PRODUTOS DE B&R	-5	-5	-1.599	-1.665	-12	-3	-40	-40	-9	-4
SERVICOS COMPARTILHADOS	-5	-8	-96	-77	-206	-170	-39	-32	-110	-82
MATERIAIS DIVERSOS	-103	-88	-201	-212	-196	-156	-127	-94	-94	-111
SERVICOS PUBLICOS	-5	-4	-85	-80	-139	-166	-18	-16	-268	-227
MANUTENCAO	-5	-1	-82	-73	-94	-69	-13	-15	-70	-28
CONTIGENCIAS E PROC JUDICIAIS	-59	-34	0	0	0	0	0	0	-1	0
LOCACOES	-9	-0	-9	-28	-55	-26	-43	-29	-0	-1
DESP FINANC BANC OPER CARTOES	-48	-69	-30	-36	-0	0	0	-0	0	0
TRIB, SEG, FEDERACOES E CONFED	-18	-15	0	0	-106	-60	0	0	0	0
DESP INSTITUCIONAIS E LEGAIS	-58	-52	0	0	-4	-7	-2	-1	-4	-3
DEDUCOES DE VENDAS	0	0	0	0	0	0	0	0	0	0
DEMAIS DESPESAS	0	0	0	0	-3	0	0	0	0	-0
VIAGENS, ESTADIAS E TRANSPORTE	-0	-0	-0	-1	-137	-55	-1	-0	-2	-0
RESULTADO DE BX DE IMOBILIZADO	2	-2	0	0	0	0	0	0	0	0
RECUPERACAO DESPESAS	0	0	497	435	0	0	0	0	0	0
<b>Total Geral</b>	<b>-497</b>	<b>-514</b>	<b>-3.398</b>	<b>-3.479</b>	<b>-2.763</b>	<b>-2.570</b>	<b>-1.128</b>	<b>-1.106</b>	<b>-1.832</b>	<b>-1.770</b>

## 3.2 Despesas por Diretoria (fevereiro) (2/3)

(Valores em milhares de reais)



TIPO	SECRETAR.		TI		SUPRIM.		SUSTENT.		PATRIM.	
	orçado.	realiz.	orçado.	realiz.	orçado.	realiz.	orçado.	realiz.	orçado.	realiz.
PESSOAL	-195	-178	-195	-155	-234	-225	-28	-22	-527	-565
SERVICOS DE TERCEIROS	-0	0	-246	-281	-9	-6	-22	-16	-93	-89
PRODUTOS DE B&R	-0	-0	-0	-0	0	0	-0	0	-1	-1
SERVICOS COMPARTILHADOS	-6	-5	-3	-2	-7	-6	-0	0	-220	-183
MATERIAIS DIVERSOS	-3	-5	-3	-34	-4	-3	-2	-1	-139	-252
SERVICOS PUBLICOS	-2	-2	-1	-1	-4	-3	-1	-1	-78	-67
MANUTENCAO	-1	-0	-1	-0	-1	-5	-0	-0	-24	-21
CONTIGENCIAS E PROC JUDICIAIS	0	0	0	0	0	0	0	0	0	0
LOCACOES	0	-0	-19	-31	0	0	0	0	-0	-8
DESP FINANC BANC OPER CARTOES	0	0	0	0	0	0	0	0	0	0
TRIB, SEG, FEDERACOES E CONFED	0	0	0	0	0	0	0	0	0	0
DESP INSTITUCIONAIS E LEGAIS	0	0	0	0	0	0	0	0	-1	0
DEDUCOES DE VENDAS	0	0	0	0	0	0	0	0	0	0
DEMAIS DESPESAS	0	0	0	0	0	0	-1	0	0	0
VIAGENS, ESTADIAS E TRANSPORTE	-0	0	-0	-0	-0	-0	0	0	-0	-0
RESULTADO DE BX DE IMOBILIZADO	0	0	0	0	0	0	2	-3	0	0
RECUPERACAO DESPESAS	0	0	0	0	0	0	0	0	370	332
<b>Total Geral</b>	<b>-208</b>	<b>-191</b>	<b>-468</b>	<b>-506</b>	<b>-259</b>	<b>-248</b>	<b>-53</b>	<b>-43</b>	<b>-713</b>	<b>-853</b>

## 3.2 Despesas por Diretoria (fevereiro) (3/3)

(Valores em milhares de reais)



TIPO	FINANC.		SOCIAL		RI		MKT E COM.		TOTAL GERAL	
	orçado.	realiz.	orçado.	realiz.	orçado.	realiz.	orçado.	realiz.	orçado.	realiz.
PESSOAL	-472	-415	-137	-116	0	0	-131	-116	-6.650	-6.795
SERVICOS DE TERCEIROS	-131	-108	-343	-31	0	0	-160	-100	-2.179	-1.657
PRODUTOS DE B&R	-0	-0	-1	-0	0	-10	-1	-0	-1.669	-1.728
SERVICOS COMPARTILHADOS	-8	-6	-64	-53	0	0	-1	-1	-764	-624
MATERIAIS DIVERSOS	-4	-7	-29	-2	-2	-5	-2	-3	-910	-973
SERVICOS PUBLICOS	-5	-4	-17	-15	0	0	-1	-1	-624	-587
MANUTENCAO	-3	-0	-7	-4	-0	-1	-1	-0	-301	-218
CONTIGENCIAS E PROC JUDICIAIS	0	0	0	0	0	0	0	0	-59	-34
LOCACOES	-0	0	-18	-1	0	0	-4	-0	-156	-125
DESP FINANC BANC OPER CARTOES	-0	0	-9	0	0	0	0	0	-87	-104
TRIB, SEG, FEDERACOES E CONFED	0	0	0	0	0	0	0	0	-124	-75
DESP INSTITUCIONAIS E LEGAIS	-2	0	-19	-1	-12	0	0	0	-102	-63
DEDUCOES DE VENDAS	0	0	0	0	0	0	0	0	0	0
DEMAIS DESPESAS	0	0	0	0	0	0	-10	0	-14	-0
VIAGENS, ESTADIAS E TRANSPORTE	-0	-0	-0	0	0	-0	-5	0	-147	-58
RESULTADO DE BX DE IMOBILIZADO	0	0	0	0	0	0	0	0	4	-4
RECUPERACAO DESPESAS	0	0	0	0	0	0	0	0	866	767
<b>Total Geral</b>	<b>-625</b>	<b>-541</b>	<b>-643</b>	<b>-221</b>	<b>-14</b>	<b>-16</b>	<b>-314</b>	<b>-221</b>	<b>-12.915</b>	<b>-12.278</b>

## 3.2 Despesas por Diretoria (jan. a fev.) (1/3)

(Valores em milhares de reais)



TIPO	INSTITUC.		B&R		ESPORTES		CULTURAL		ADMINIST.	
	orçado.	realiz.	orçado.	realiz.	orçado.	realiz.	orçado.	realiz.	orçado.	realiz.
PESSOAL	-734	-394	-3.889	-3.593	-1.988	-2.212	-1.160	-1.290	-2.254	-2.246
SERVICOS DE TERCEIROS	-445	-710	-38	-33	-1.414	-1.309	-310	-251	-427	-363
PRODUTOS DE B&R	-10	-8	-3.204	-3.162	-24	-5	-48	-54	-18	-8
SERVICOS COMPARTILHADOS	-10	-12	-192	-137	-412	-337	-77	-63	-219	-161
MATERIAIS DIVERSOS	-174	-147	-405	-396	-352	-266	-169	-124	-190	-266
SERVICOS PUBLICOS	-9	-9	-170	-176	-290	-368	-39	-37	-532	-530
MANUTENCAO	-10	-3	-166	-140	-242	-149	-53	-22	-130	-51
CONTIGENCIAS E PROC JUDICIAIS	-117	-49	0	0	0	0	0	0	-1	-0
LOCACOES	-19	-1	-19	-43	-109	-80	-88	-51	-1	-2
DESP FINANC BANC OPER CARTOES	-95	-107	-60	-65	-0	0	0	-0	0	0
TRIB, SEG, FEDERACOES E CONFED	-36	-31	0	0	-204	-112	0	0	0	0
DESP INSTITUCIONAIS E LEGAIS	-114	-106	0	0	-9	-13	-3	-1	-10	-8
DEDUCOES DE VENDAS	0	0	0	0	0	0	0	0	0	0
DEMAIS DESPESAS	0	0	0	0	-4	0	0	-1	-0	-3
VIAGENS, ESTADIAS E TRANSPORTE	-1	-1	-1	-3	-274	-144	-2	-0	-4	-2
RESULTADO DE BX DE IMOBILIZADO	5	0	0	0	0	0	0	0	0	0
RECUPERACAO DESPESAS	0	0	1.012	977	0	0	0	0	0	0
<b>Total Geral</b>	<b>-1.768</b>	<b>-1.578</b>	<b>-7.133</b>	<b>-6.771</b>	<b>-5.323</b>	<b>-4.994</b>	<b>-1.949</b>	<b>-1.894</b>	<b>-3.786</b>	<b>-3.640</b>



## 3.2 Despesas por Diretoria (jan. a fev.) (2/3)

(Valores em milhares de reais)



TIPO	SECRETAR.		TI		SUPRIM.		SUSTENT.		PATRIM.	
	orçado.	realiz.	orçado.	realiz.	orçado.	realiz.	orçado.	realiz.	orçado.	realiz.
PESSOAL	-433	-407	-375	-303	-467	-443	-56	-45	-1.054	-1.111
SERVICOS DE TERCEIROS	-0	-0	-491	-514	-19	-11	-39	-36	-210	-156
PRODUTOS DE B&R	-0	-0	-1	-1	0	1	-0	0	-1	-1
SERVICOS COMPARTILHADOS	-12	-10	-6	-5	-14	-12	-0	0	-441	-366
MATERIAIS DIVERSOS	-7	-9	-6	-37	-10	-5	-4	-4	-281	-447
SERVICOS PUBLICOS	-5	-4	-2	-2	-8	-7	-2	-2	-163	-146
MANUTENCAO	-1	-1	-2	-3	-2	-7	-0	-0	-48	-43
CONTIGENCIAS E PROC JUDICIAIS	0	0	0	0	0	0	0	0	0	0
LOCACOES	0	-0	-37	-47	0	0	0	0	-0	-13
DESP FINANC BANC OPER CARTOES	0	0	0	0	0	0	0	0	0	-0
TRIB, SEG, FEDERACOES E CONFED	0	0	0	0	0	0	0	0	0	0
DESP INSTITUCIONAIS E LEGAIS	0	0	0	0	0	0	0	0	-4	-1
DEDUCOES DE VENDAS	0	0	0	0	0	0	0	0	0	0
DEMAIS DESPESAS	0	0	0	0	0	0	-1	0	0	0
VIAGENS, ESTADIAS E TRANSPORTE	-0	0	-0	-1	-0	-0	0	0	-1	-0
RESULTADO DE BX DE IMOBILIZADO	0	0	0	0	0	0	3	0	0	0
RECUPERACAO DESPESAS	0	0	0	0	0	0	0	0	822	641
<b>Total Geral</b>	<b>-458</b>	<b>-432</b>	<b>-919</b>	<b>-913</b>	<b>-520</b>	<b>-484</b>	<b>-100</b>	<b>-86</b>	<b>-1.379</b>	<b>-1.643</b>

## 3.2 Despesas por Diretoria (jan. a fev.) (3/3)

(Valores em milhares de reais)



TIPO	FINANC.		SOCIAL		RI		MKT E COM.		TOTAL GERAL	
	orçado.	realiz.	orçado.	realiz.	orçado.	realiz.	orçado.	realiz.	orçado.	realiz.
PESSOAL	-941	-793	-269	-212	0	0	-253	-221	-13.873	-13.269
SERVICOS DE TERCEIROS	-180	-165	-413	-91	-3	-1	-318	-197	-4.306	-3.837
PRODUTOS DE B&R	-0	-0	-2	-1	0	-19	-1	-0	-3.310	-3.259
SERVICOS COMPARTILHADOS	-15	-13	-127	-105	0	0	-2	-2	-1.527	-1.222
MATERIAIS DIVERSOS	-22	-12	-38	-10	-4	-7	-20	-5	-1.682	-1.734
SERVICOS PUBLICOS	-10	-9	-36	-32	0	0	-2	-2	-1.266	-1.324
MANUTENCAO	-4	-1	-19	-15	-0	-1	-2	-0	-678	-437
CONTIGENCIAS E PROC JUDICIAIS	0	0	0	0	0	0	0	0	-118	-49
LOCACOES	-0	-1	-18	-6	0	0	-7	-0	-300	-244
DESP FINANC BANC OPER CARTOES	-0	-0	-9	0	0	0	0	0	-165	-172
TRIB, SEG, FEDERACOES E CONFED	0	0	0	0	0	0	0	0	-240	-143
DESP INSTITUCIONAIS E LEGAIS	-3	0	-21	-3	-16	0	0	0	-179	-133
DEDUCOES DE VENDAS	0	0	0	0	0	0	0	0	0	0
DEMAIS DESPESAS	0	0	0	0	0	0	-20	0	-25	-4
VIAGENS, ESTADIAS E TRANSPORTE	-0	-1	-0	-0	-0	-0	-5	-0	-290	-151
RESULTADO DE BX DE IMOBILIZADO	0	0	0	0	0	0	0	0	8	0
RECUPERACAO DESPESAS	0	0	0	0	0	0	0	0	1.834	1.619
<b>Total Geral</b>	<b>-1.176</b>	<b>-994</b>	<b>-951</b>	<b>-475</b>	<b>-24</b>	<b>-28</b>	<b>-631</b>	<b>-428</b>	<b>-26.118</b>	<b>-24.360</b>

# Diretoria de Bares por unidade

(Valores em milhares de reais)



DIRETORIA B&R			
	orçado	realizado	Var
<b>RECEITAS</b>	<b>14.205.234</b>	<b>19.093.417</b>	
EXPRESSO	867	1.028	161
BOULEVARD	525	601	76
RESTAURANTE 1º ANDAR	422	366	-56
BAR DA PISCINA/SUSHI BAR	306	438	132
SOLARIUM/PIZZARIA	217	249	32
CAFETERIA	138	152	14
EVENTOS DOS ASSOCIADOS	100	2	-98
ROOFTOP BAR	65	49	-16
EVENTOS DO CLUBE	58	75	17
BAR SOCIAL (BR)	33	0	-33
BAR DO TENIS	10	11	1
BAR COPA DO JOGO	8	6	-2
BAR SAUNA MASCULINA	3	4	1
BAR SNOOKER/BILHAR	3	5	2
BAR SAUNA FEMININA	0	0	-0
GERENCIA B&R	0	1	1
REFEITORIO FUNCIONARIOS	0	0	0
<b>DESPESAS</b>	<b>1.911.518</b>	<b>2.483.204</b>	
ENCOMENDAS	0	-9	-9
REFEITORIO FUNCIONARIOS	-0	94	94
BAR SAUNA FEMININA	-0	-0	0
BAR SAUNA MASCULINA	-1	-1	-0
BAR SNOOKER/BILHAR	-1	-0	1
BAR COPA DO JOGO	-4	-0	3
BAR DO TENIS	-4	-6	-1
CENTRAL DE PRODUCAO (PADARIA)	-6	-2	4
BAR SOCIAL (BR)	-17	-2	15
EVENTOS DOS ASSOCIADOS	-20	-0	20
ROTISSERIE	-21	-24	-3
GERENCIA B&R	-25	-7	18
ROOFTOP BAR	-34	-67	-33
EVENTOS DO CLUBE	-48	-54	-5
CAFETERIA	-68	-44	24
SOLARIUM/PIZZARIA	-129	-130	-1
BAR DA PISCINA/SUSHI BAR	-158	-222	-63
RESTAURANTE 1º ANDAR	-228	-216	12
BOULEVARD	-281	-271	10
EXPRESSO	-467	-559	-91
<b>PESSOAL</b>	<b>-1.636</b>	<b>-1.732</b>	<b>-95</b>
<b>RATEIO</b>	<b>-172</b>	<b>-150</b>	<b>21</b>
<b>SERV. PÚBLICOS</b>	<b>-78</b>	<b>-80</b>	<b>-1</b>
<b>Total Geral</b>	<b>-642</b>	<b>-492</b>	<b>150</b>

# Balanço

(Valores em milhares de reais)



BALANÇO PATRIMONIAL (em R\$ mil)					
ATIVO	28/02/22	31/12/21	PASSIVO E PATRIMÔNIO LÍQUIDO	28/02/22	31/12/21
<b>CIRCULANTE</b>			<b>CIRCULANTE</b>		
Caixa e equivalentes de caixa	25.886	23.838	Fornecedores	5.736	5.745
Aplicações vinculadas - LIE	7.104	7.358	Obrigações trabalhistas e previdenciárias	8.681	8.509
Contas a receber	7.983	6.827	Obrigações fiscais e tributárias	524	891
Estoques	2.384	2.549	Débitos Programas de Incentivos	7.104	7.358
Créditos diversos	272	506	Adiantamentos de associados	694	688
Outros ativos circulantes	1.913	2.151	Parcelamentos Federais	291	288
	<b>45.542</b>	<b>43.229</b>	Projetos vinculados - Imobilizados	3.594	3.594
			Outras contas a pagar	297	296
			Outros passivos circulantes	85	78
				<b>27.006</b>	<b>27.447</b>
<b>NÃO CIRCULANTE</b>			<b>NÃO CIRCULANTE</b>		
Depósitos Judiciais	4.673	4.630	Parcelamentos federais	2.160	2.185
Outros ativos não circulantes	2.376	2.370	Outras contas a pagar	7.011	7.080
	<b>7.049</b>	<b>7.000</b>	Provisão para contingências	1.093	1.093
			Tributos contestados judicialmente	5.287	5.195
				<b>15.551</b>	<b>15.553</b>
Imobilizado	225.704	224.506	<b>PATRIMÔNIO LÍQUIDO</b>		
Imobilizado Vinculado	3.594	3.594	Patrimônio social	140.951	134.444
Intangível	481	519	Reservas de reavaliação	51.159	51.159
	<b>229.779</b>	<b>228.619</b>	Ajuste de avaliação patrimonial	43.738	43.738
			Superávit do exercício	3.964	6.507
<b>Total do ativo não circulante</b>	<b>236.828</b>	<b>235.619</b>		<b>239.813</b>	<b>235.848</b>
<b>TOTAL DO ATIVO</b>	<b>282.370</b>	<b>278.848</b>	<b>TOTAL DO PASSIVO E PATRIMÔNIO LÍQUIDO</b>	<b>282.370</b>	<b>278.848</b>
<b>Índices de Liquidez</b>					
<b>Corrente</b>	1,69	1,57	<b>Endividamento Geral</b>	0,15	0,15
<b>Geral</b>	1,24	1,17	<b>Grau de Endividamento</b>	0,18	0,18

## 4.1 Fluxo de Caixa – Resumido

(Valores em milhares de reais)



	Jan		Fev		2022	
	Orçado	Realizado	Orçado	Realizado	Orçado	Realizado
<b>Saldo Inicial Caixa Clube</b>	<b>25.962</b>	<b>24.233</b>	<b>24.538</b>	<b>24.179</b>	<b>25.962</b>	<b>24.233</b>
<b>Entradas (1)</b>	<b>13.530</b>	<b>15.315</b>	<b>14.058</b>	<b>13.643</b>	<b>27.588</b>	<b>28.958</b>
<b>Saídas (2)</b>	<b>(14.953)</b>	<b>(15.369)</b>	<b>(14.684)</b>	<b>(11.536)</b>	<b>(29.637)</b>	<b>(26.905)</b>
<b>Saldo Final Caixa Clube</b>	<b>24.538</b>	<b>24.179</b>	<b>23.912</b>	<b>26.286</b>	<b>23.912</b>	<b>26.286</b>
<b>Saldo Inicial Proj.Incentivados</b>	<b>6.081</b>	<b>7.358</b>	<b>6.001</b>	<b>7.245</b>	<b>6.081</b>	<b>7.358</b>
<b>Entradas (1)</b>	<b>10</b>	<b>42</b>	<b>10</b>	<b>44</b>	<b>20</b>	<b>86</b>
<b>Saídas (2)</b>	<b>(90)</b>	<b>(154)</b>	<b>(90)</b>	<b>(185)</b>	<b>(180)</b>	<b>(340)</b>
<b>Saldo Final Proj.Incentivados</b>	<b>6.001</b>	<b>7.245</b>	<b>5.921</b>	<b>7.104</b>	<b>5.921</b>	<b>7.104</b>
<b>Saldo Final Consolidado</b>	<b>30.540</b>	<b>31.424</b>	<b>29.834</b>	<b>33.390</b>	<b>29.834</b>	<b>33.390</b>

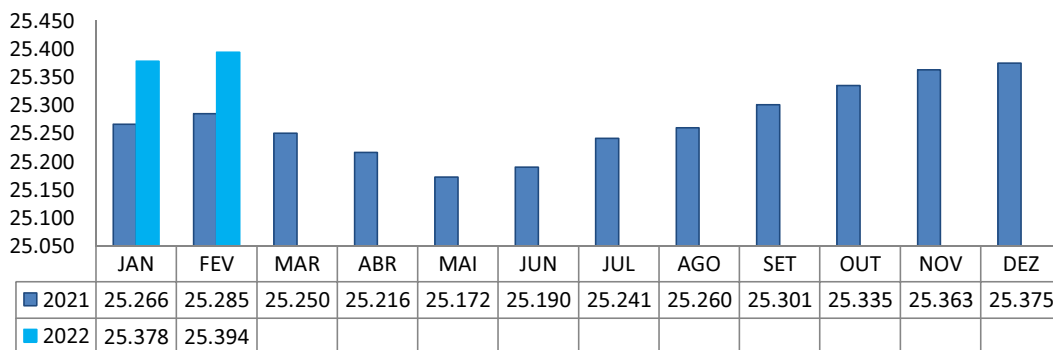


## Indicadores Operacionais

# Demonstrações Financeiras – Quadro Social



## Quadro Social

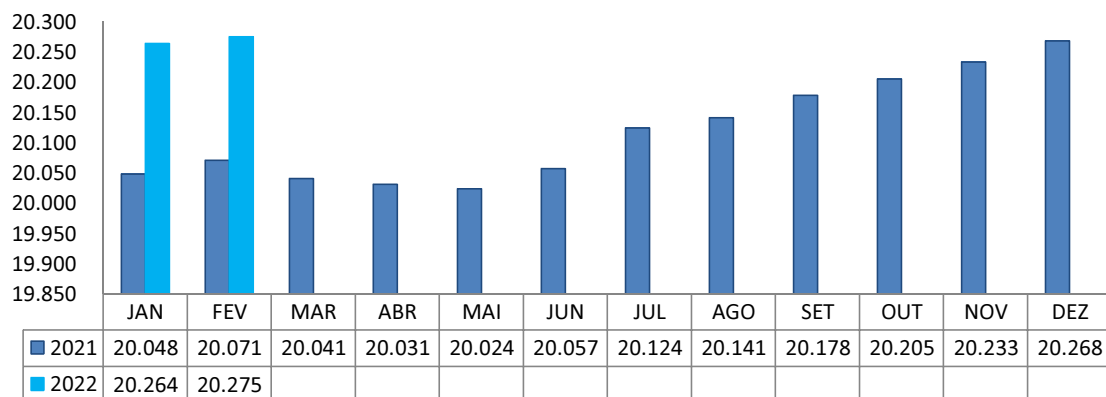


109 (Fev. 2022 x Fev. 2021)  
16 (Fev. 2022 x Jan. 2022)

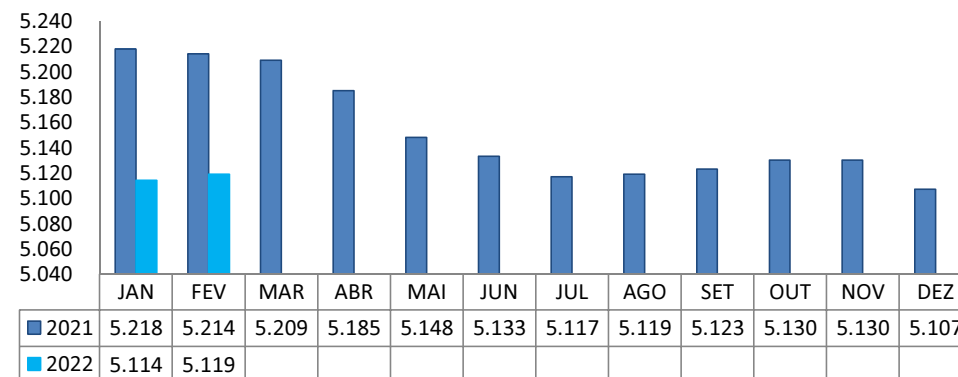
204 (Fev. 2022 x Fev.2021)  
11 (Fev. 2022 x Jan. 2022)

-95 (Fev. 2022 x Fev. 2021)  
5 (Fev. 2022 x Jan. 2022)

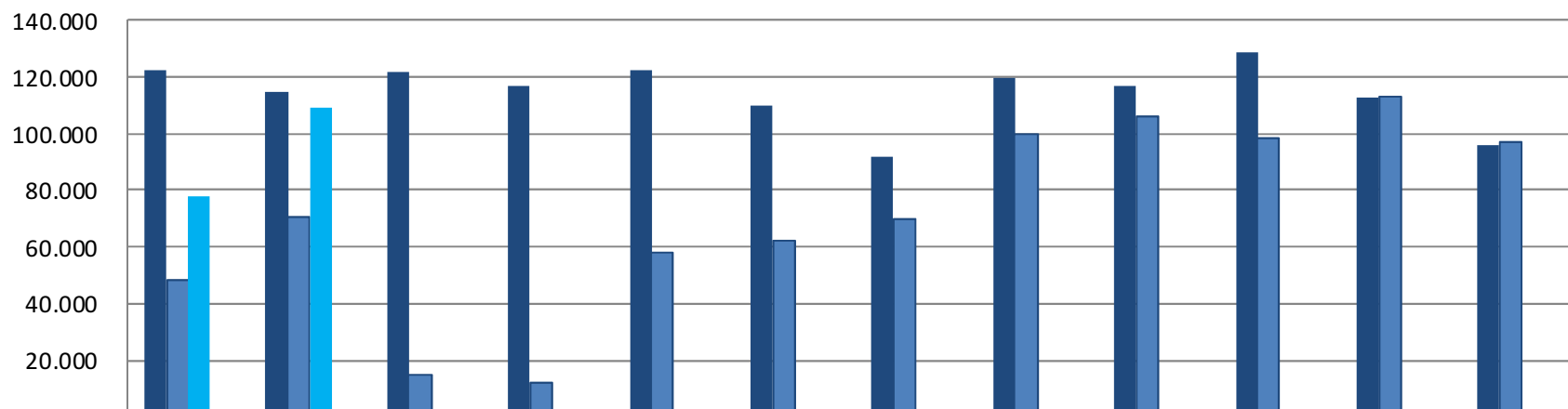
## Pagantes



## Não Pagantes



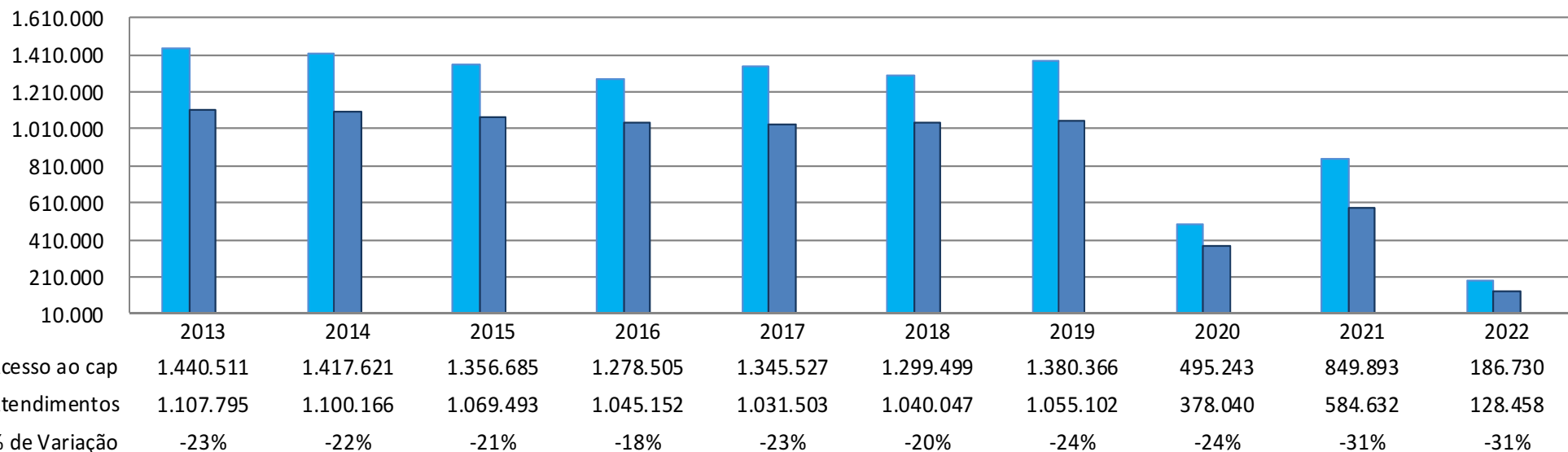
# Frequência



	Jan	Fev	Mar	Abr	Mai	Jun	Jul	Ago	Set	Out	Nov	Dez
■ 2019	122.617	114.449	121.601	116.597	122.155	109.804	91.882	119.445	116.636	128.406	112.917	95.861
■ 2021	47.993	70.735	15.007	11.908	57.932	62.390	69.550	99.741	105.884	98.075	113.327	97.351
■ 2022	77.791	108.939										
■ % de Variação 22X21	62%	54%										

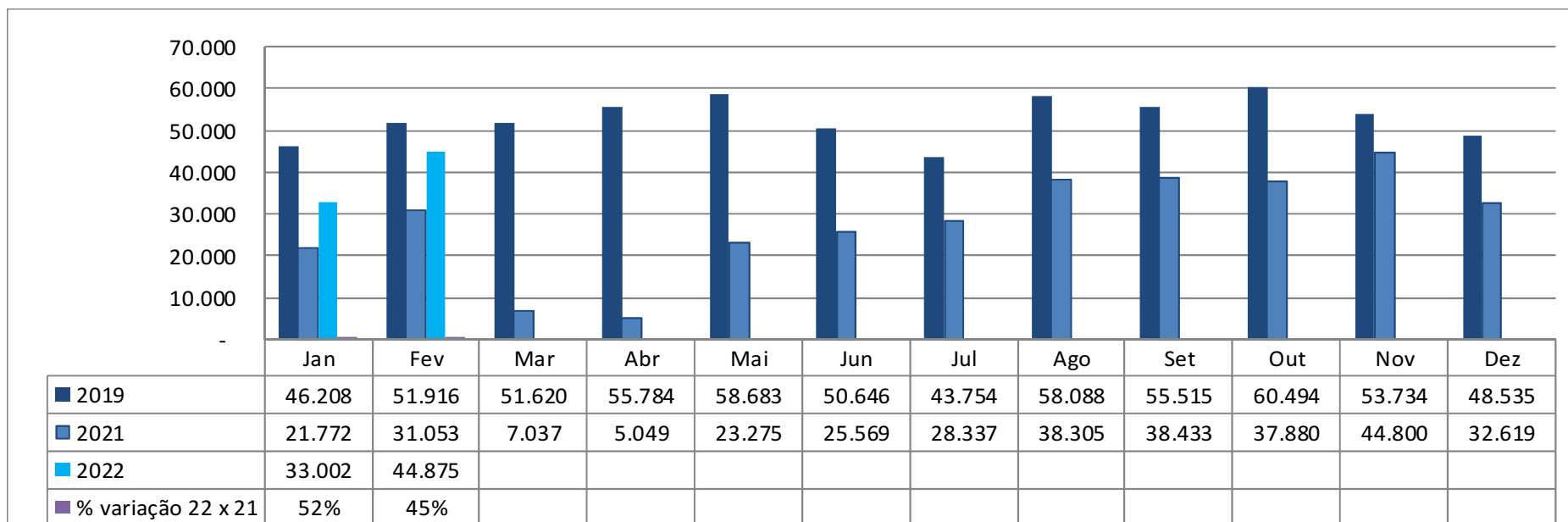


# Atendimento B & R vs Frequência/Acessos (jan. a fev.)



# Estacionamento – Fluxo de Veículos

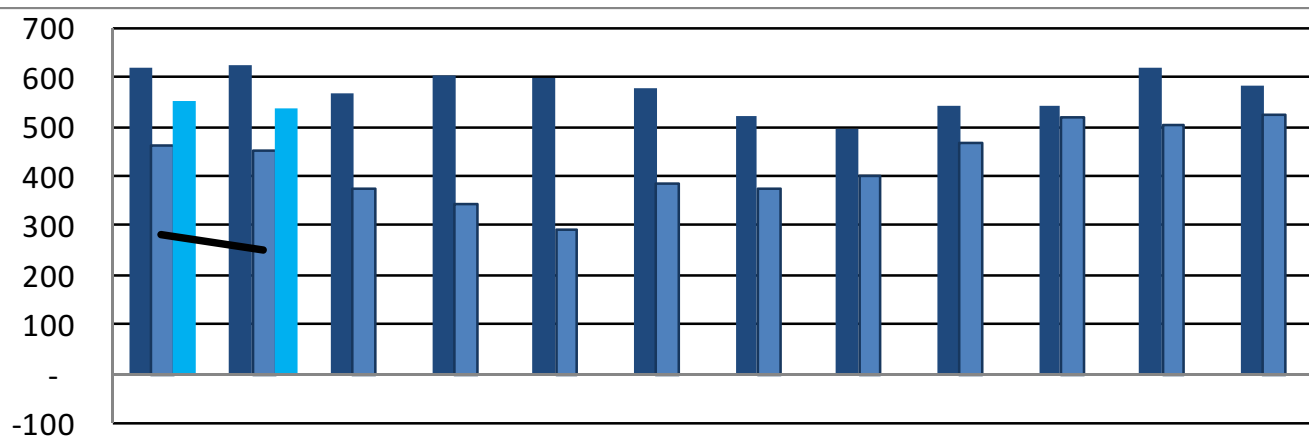
(Valores em milhares de reais)



Quantidade de veículos por dia da semana - Fev./2022

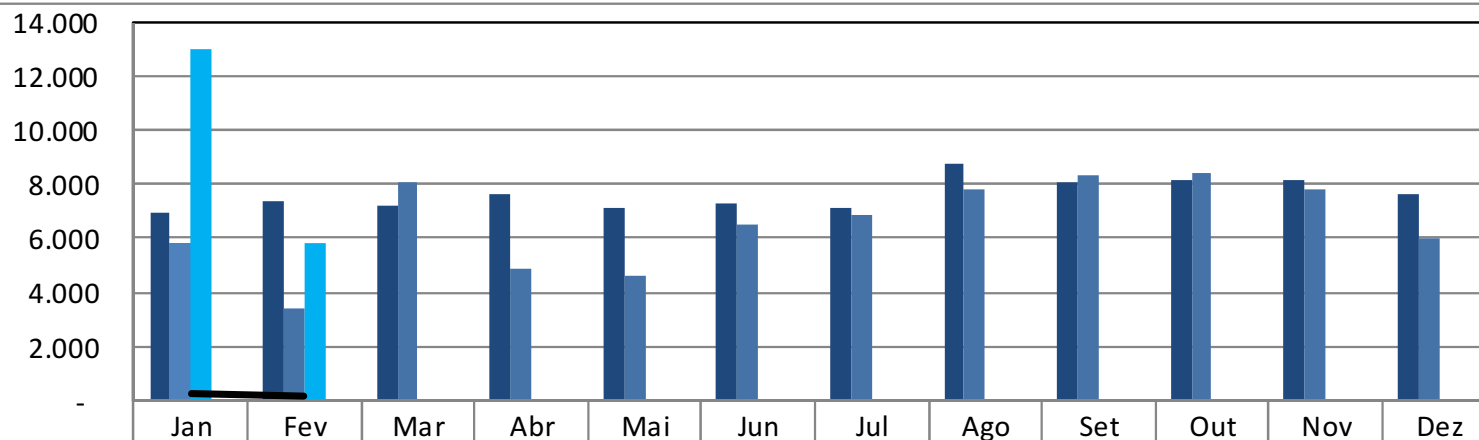
5.686 Segunda	7.995 Terça		7.675 Quarta
7.737 Quinta	6.947 Sexta	5.205 Sábado	3.630 Domingo

# Indicadores – Consumo Energia Elétrica



Consumo - Realizado 2019 (kWh)	619	621	569	604	596	578	519	497	542	543	618	581
Consumo - Realizado 2021 (kWh)	460	449	376	343	291	383	374	402	467	518	505	525
Consumo - Realizado 2022 (KwH)	554	536										
Fatura (em R\$ mil)	279	252										
% de Variação	20%	19%	-100%	-100%	-100%	-100%	-100%	-100%	-100%	-100%	-100%	-100%

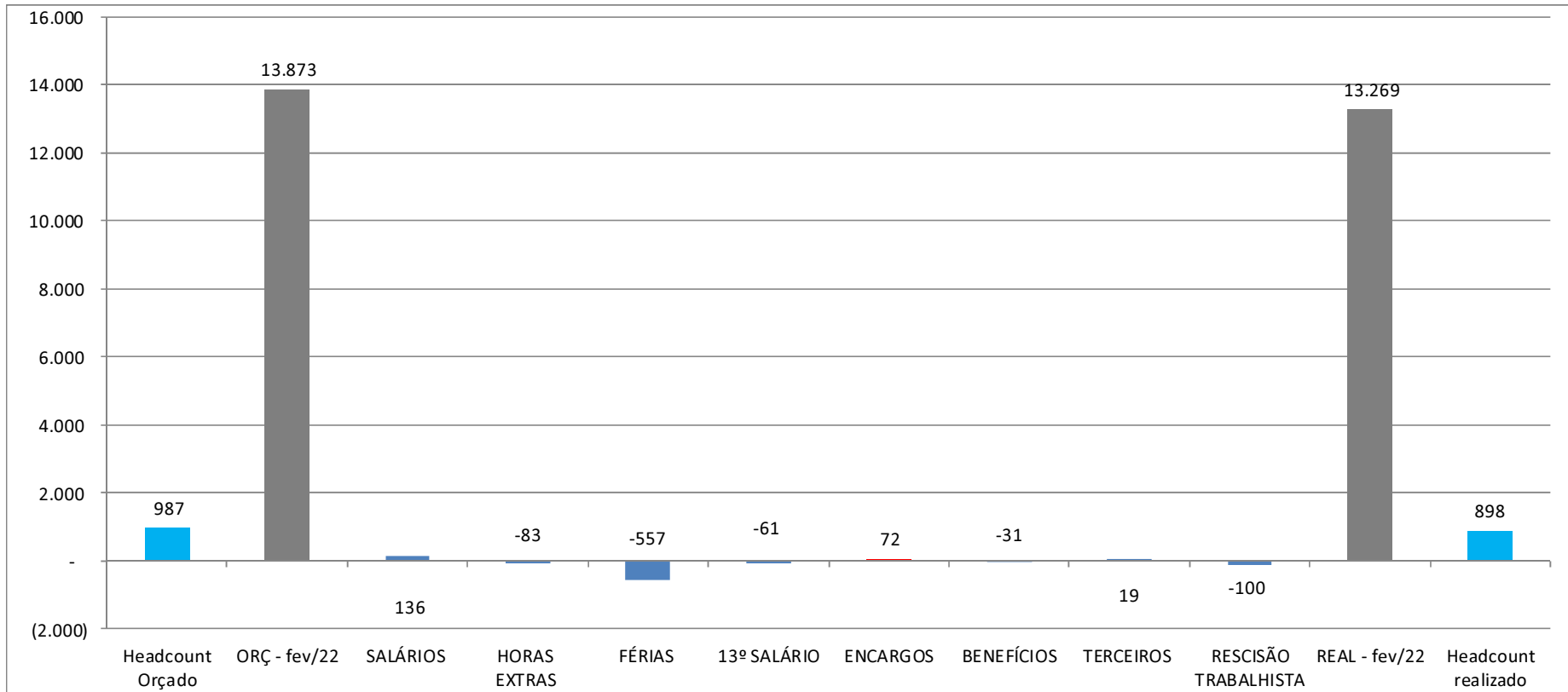
# Indicadores – Consumo Água e Esgoto



	Jan	Fev	Mar	Abr	Mai	Jun	Jul	Ago	Set	Out	Nov	Dez
Consumo - Realizado 2019 (m³)	6.928	7.342	7.185	7.628	7.154	7.298	7.095	8.731	8.064	8.165	8.120	7.620
Consumo - Realizado 2021 (m³)	5.826	3.432	8.106	4.905	4.624	6.476	6.834	7.797	8.302	8.435	7.829	5.968
Consumo - Realizado 2022 (m³)	12.936	5.796										
% de Variação	122%	69%										
Fatura (em R\$ mil)	234	155										

# Resultado do ano: Pessoal (jan. a fev.)

(Valores em milhares de reais)



# Inadimplência 1/1



## POSIÇÃO DE CONTAS A RECEBER EM 28/02/2022 - INADIMPLÊNCIA

DESCRIÇÃO	JAN		FEV			variações	
	QTDE	VALOR	QTDE	Var % Jan x Fev	VALOR	R\$	%
Contribuição Social	676	843.745	727	9,8%	926.256	82.511	9,8%
Acréscimo	-	21.477	-	7,3%	23.056	1.578	7,3%
Mensalidades Cursos	90	40.837	97	4,0%	42.466	1.629	4,0%
Recanto Infantil	8	24.904	6	-32,0%	16.941	-7.963	-32,0%
Garagem	329	22.329	360	-11,7%	19.720	-2.609	-11,7%
Armário	188	34.210	214	10,7%	37.886	3.675	10,7%
Convites	95	17.670	99	-9,0%	16.076	-1.594	-9,0%
Acordos	57	43.657	60	-3,9%	41.970	-1.687	-3,9%
Títulos	9	21.813	11	34,3%	29.298	7.485	34,3%
Comandas B&R	20	1.319	28	77,8%	2.346	1.026	77,8%
Taxas	2	8.592	3	87,3%	16.092	7.500	87,3%
Serviço Médico	61	3.599	58	-7,5%	3.328	-272	-7,5%
Outros	104	19.666	104	-75,3%	4.851	-14.815	-75,3%
<b>Total</b>		<b>1.103.819</b>			<b>1.180.284</b>	<b>76.465</b>	<b>6,9%</b>

# Demonstrações Financeiras – Investimentos

(Valores em milhares de reais)



### Compra de ativos



### Obras e Reformas



# Demonstrações Financeiras - Obras



Resumo das obras	Orçado Ano	Realizado			Saldo Orçamento Ano
		Jan	Fev	Total Realizado	
Reforma térreo do Ginásio Antônio Prado Júnior (Início)	4.000	-	-	-	4.000
Reforma do 4º andar (Diretoria)	1.500	212	364	576	924
Remanej.Vestiários da Piscina, Unifamiliar e Fraldário p/ o Subsolo	937	14	16	30	907
Reforma hall entrada do Prédio Novo	743	-	122	122	621
Instalação de Pele de Vidro (5º Pavimento)	600	33	-	33	567
Reforma Calçadas	500	30	176	206	294
Reforma beach tennis e futevolei	487	88	43	131	356
Construção Vestiário de Atletas no 1º Andar	380	-	-	-	380
Reforma Ambulatório Médico	300	-	-	-	300
Reforma 3º andar do Prédio Novo	250	-	-	-	250
Projetos Retrofit Prédio Novo	200	50	180	230	(30)
Construção de bar no 6º pavimento	138	98	98	196	(58)
Demolição Térreo Prédio Novo	100	-	-	-	100
Pressurização do Prédio Novo (Finalização)	100	-	-	-	100
Reforma do Parquinho da Brinquedoteca	50	-	-	-	50
Acústica das Quadras de Squash	50	-	-	-	50
Reforma hall do Cinema	50	-	-	-	50
Construção de quadra no 6º Pavimento		223	28	251	(251)
Instalação de ar condicionado no prédio novo		28	14	42	(42)
Construção 5º pavimento prédio novo		9	-	9	(9)
Piso do ginásio Marcelo Borba			109	109	(109)
Recuperação dos pilares do prédio novo		20	-	20	(20)
Remanej. Das áreas do 4º p/ térreo do GAPJ		-	16	16	(16)
Remanej. De departamentos p/ áreas das oficinas de manutenção		3	48	51	(51)
<b>Total obras</b>	<b>10.385</b>	<b>808</b>	<b>1.214</b>	<b>2.022</b>	<b>8.363</b>



## Captações/Patrocínios (jan. a fev.)

(Valores em milhares de reais)



Contratos em andamento	Unidade de Negócios beneficiada	Orçado	Realizado	Varição
BANCO BRADESCO S/A	Institucional	93	93	-
CORPORE ADMINISTRADORA	Basquete Adulto	267	267	-
JANI-KING DO BRASIL	Basquete Adulto	26	30	(4)
TNL PCS S/A	Basquete Adulto	31	-	31
OUTROS	MKT & Comunicação	253	94	159
GRAN COFFE	Bares e Restaurante		50	
		<b>670</b>	<b>534</b>	<b>186</b>

# Recanto Infantil

(Valores em milhares de reais)



Conta (R\$ mil)	Resultado fevereiro				Resultado Acumulado			
	Orçado	Real	Variação		Orçado	Real	Variação	
Recanto Infantil	2022	2022	R\$	%	2022	2022	R\$	%
<b>Receitas</b>	<b>645</b>	<b>510</b>	<b>(136)</b>	<b>-21%</b>	<b>1.372</b>	<b>1.460</b>	<b>89</b>	<b>6%</b>
aulas e cursos	576	462	(114)	-20%	1.302	1.410	108	8%
refeições e lanches	70	48	(22)	-31%	70	50	(19)	-27%
<b>Pessoal</b>	<b>(448)</b>	<b>(507)</b>	<b>(59)</b>	<b>13%</b>	<b>(850)</b>	<b>(974)</b>	<b>(124)</b>	<b>15%</b>
<b>Rateio</b>	<b>(12)</b>	<b>(11)</b>	<b>2</b>	<b>-13%</b>	<b>(51)</b>	<b>(19)</b>	<b>31</b>	<b>-62%</b>
telefonia	(2)	(2)	0	-12%	(4)	(3)	0	-12%
lavanderia	(1)	(1)	(0)	4%	(1)	(1)	1	-48%
limpeza	(2)	(2)	0	-17%	(4)	(4)	1	-17%
manutenção	(7)	(7)	1	-8%	(41)	(12)	29	-71%
<b>Serviços Públicos</b>	<b>(5)</b>	<b>(4)</b>	<b>1</b>	<b>-17%</b>	<b>(10)</b>	<b>(11)</b>	<b>(1)</b>	<b>9%</b>
gás	(0)	(0)	(0)	446%	(0)	(0)	(0)	347%
água e esgoto	(1)	(1)	0	-31%	(3)	(5)	(1)	45%
energia	(3)	(3)	0	-15%	(7)	(6)	1	-11%
<b>Despesas</b>	<b>(160)</b>	<b>(144)</b>	<b>16</b>	<b>-10%</b>	<b>(215)</b>	<b>(200)</b>	<b>15</b>	<b>-7%</b>
locacoes para eventos	(2)	(2)	0	-8%	(17)	(2)	15	-89%
servicos administrativos	-	-	-	-	(1)	-	1	-100%
locacoes regulares	(4)	(2)	2	-56%	(8)	(5)	3	-40%
alimentos e bebidas	(36)	(37)	(1)	4%	(40)	(50)	(10)	26%
servicos especializados	(12)	(8)	3	-28%	(30)	(8)	22	-72%
materiais de consumo	(24)	(24)	(0)	2%	(35)	(36)	(1)	3%
eventos e cursos	(25)	(25)	(0)	1%	(25)	(46)	(21)	82%
materiais de uso	(58)	(45)	13	-22%	(60)	(54)	6	-10%
<b>Resultado</b>	<b>20</b>	<b>(156)</b>	<b>(177)</b>	<b>-869%</b>	<b>246</b>	<b>256</b>	<b>10</b>	<b>4%</b>

# Esportes - Basquete Adulto

(Valores em milhares de reais)



Conta (R\$ mil)	Resultado fevereiro				Resultado Acumulado			
	Orçado	Real	Variação		Orçado	Real	Variação	
Basquete Adulto	2022	2022	R\$	%	2022	2022	R\$	%
<b>Receitas</b>	<b>162</b>	<b>186</b>	<b>24</b>	<b>15%</b>	<b>324</b>	<b>334</b>	<b>10</b>	<b>3%</b>
patrocinios	162	148	(14)	-9%	324	296	(28)	-9%
<b>Pessoal</b>	<b>(87)</b>	<b>(80)</b>	<b>7</b>	<b>-8%</b>	<b>(179)</b>	<b>(158)</b>	<b>21</b>	<b>-12%</b>
<b>Rateio</b>	<b>(0)</b>	<b>(0)</b>	<b>(0)</b>	<b>393%</b>	<b>(0)</b>	<b>(3)</b>	<b>(3)</b>	<b>1781%</b>
manutenção	-	-	-		-	(3)	(3)	100%
<b>Utilities</b>	<b>-</b>	<b>-</b>	<b>-</b>		<b>-</b>	<b>-</b>	<b>-</b>	
<b>Despesas</b>	<b>(278)</b>	<b>(299)</b>	<b>(21)</b>	<b>8%</b>	<b>(559)</b>	<b>(657)</b>	<b>(98)</b>	<b>18%</b>
despesas legais	(2)	(4)	(2)	73%	(5)	(7)	(2)	51%
transportes	(0)	(0)	0	-23%	(1)	(1)	(0)	17%
seguros	(0)	-	0	-100%	(0)	-	0	-100%
alimentos e bebidas	(3)	(1)	2	-69%	(6)	(2)	4	-67%
materiais de uso	(4)	(0)	4	-99%	(9)	(3)	5	-63%
materiais de consumo	(1)	(5)	(4)	274%	(5)	(11)	(6)	123%
servicos administrativos	(0)	(1)	(1)	487%	(0)	(2)	(1)	438%
locacoes regulares	(7)	(9)	(2)	30%	(14)	(24)	(10)	76%
eventos e cursos	(17)	(19)	(2)	12%	(34)	(38)	(4)	12%
federacoes e confederacoes	(9)	(29)	(20)	230%	(18)	(50)	(33)	184%
viagens e estadias	(34)	(27)	7	-22%	(68)	(87)	(19)	28%
servicos especializados	(199)	(201)	(2)	1%	(397)	(411)	(14)	4%
<b>Resultado</b>	<b>(203)</b>	<b>(194)</b>	<b>9</b>	<b>-4%</b>	<b>(415)</b>	<b>(485)</b>	<b>(70)</b>	<b>17%</b>