



RELATÓRIO DA DIRETORIA

Demonstrações Financeiras

jan. a mar./2022

Vice Presidente

Celso Bueno Doria

Pontos relevantes no mês



Receitas

A receita operacional em março ficou R\$ 1.611K acima do orçado.

- Receitas de vendas de produtos (B&R): R\$711K acima do orçado.
- Grupo de receitas Manut. & Investim. ficou R\$486K acima do orçado (frequência temporária R\$258K acima e taxas de convidados R\$ 146K acima, orçamento baseou-se na média de 2019 e 2020).
- Outras receitas R\$ 190K de receita incentivada (não orçado como receita).

A receitas não operacionais: Taxas de admissão R\$ 3.086K acima do orçado (5 taxas de 100% e uma de 15%); receita financeira (R\$ 136K acima do orçado).

Despesas

O total de despesas operacionais ficou R\$ 615K acima do orçado.

- Produtos de B&R: R\$531K acima do orçado, compensado com a venda maior em venda de Produtos;
- Outras despesas (Processos trabalhistas - Mudança de status “possível para provável”): R\$ 266K;
- Despesas de terceiros de músicos, artistas, segurança, manutenção, auditoria (abaixo do orçado);
- Despesas compartilhadas (limpeza e lavanderia abaixo do orçado).

1.2 Resultado 2022 – Operacional

(Valores em milhares de reais)



	março					jan. a mar.					
	orçado	realizado		variação		orçado	realizado		variação		
RECEITAS OPERAC. (a)	13.461	15.082	100,0%	1.622	12,0%	40.248	41.950	100,0%	1.701	4,2%	
RECEITAS P/ MANUT E INVEST	8.048	8.534	56,6%	486	6,0%	24.153	24.781	59,1%	627	2,6%	contrib.social, freq. temp., taxa convidados, etc.
RECEITAS DE VENDA DE PRODUTOS	2.906	3.617	24,0%	711	24,5%	8.460	8.939	21,3%	479	5,7%	refeições, lanches, bebidas, cigarros, etc.
RECEITAS DE ATIVIDADES	1.441	1.402	9,3%	-39	-2,7%	4.474	4.307	10,3%	-167	-3,7%	mensalidades, matrículas, exames, saunas, etc.
OUTRAS RECEITAS	402	753	5,0%	351	87,3%	1.206	1.871	4,5%	665	55,2%	patrocínios, refeitório, anúncios, etc.
RECEITAS PATRIMONIAIS	664	776	5,1%	112	16,9%	1.955	2.051	4,9%	96	4,9%	armários, estacionamentos, aluguéis
DESPESAS OPERAC. (b)	-13.330	-13.945	-92,5%	-615	4,6%	-39.448	-38.304	-91,3%	1.143	-2,9%	
PESSOAL	-6.883	-6.856	-45,5%	28	-0,4%	-20.468	-20.392	-48,6%	76	-0,4%	salários, encargos e benefícios
SERVIÇOS DE TERCEIROS	-2.127	-1.931	-12,8%	196	-9,2%	-6.433	-5.768	-13,8%	665	-10,3%	TI, profess., estacion., manut., imagem, bolsas
PRODUTOS DE B&R	-1.672	-2.204	-14,6%	-531	31,8%	-4.982	-5.462	-13,0%	-481	9,6%	custo de alimentos e bebidas
MATERIAIS DIVERSOS	-986	-1.162	-7,7%	-176	17,9%	-2.668	-2.897	-6,9%	-228	8,6%	mat. de manut., uso, cons., limp, esportE, epi
SERVIÇOS COMPARTILHADOS	-767	-653	-4,3%	114	-14,8%	-2.294	-1.875	-4,5%	419	-18,3%	limpeza, lavanderia, fiscalização.
SERVIÇOS PÚBLICOS	-633	-669	-4,4%	-36	5,7%	-1.900	-1.993	-4,8%	-93	4,9%	luz, água e gás
MANUTENÇÃO	-307	-271	-1,8%	37	-11,9%	-985	-708	-1,7%	277	-28,1%	manutenção interna
LOCAÇÕES	-162	-181	-1,2%	-19	11,7%	-462	-425	-1,0%	37	-8,0%	equipamentos em geral, copiadoras, espaços
OUTRAS RECEITAS E DESPESAS	-510	-649	-4,3%	-139	27,3%	-1.518	-1.300	-3,1%	218	-14,3%	demais des. e provisões, alocações, etc
RECUPERACAO DESPESAS	717	630	4,2%	-87	-12,1%	2.263	2.517	6,0%	254	11,2%	alocação de despesas (manut. + refeitório)
RESULTADO OPERAC. (c) = a+b	130	1.137	7,5%	1.007	774%	801	3.645	8,7%	2.845	355%	
RESULTADO NÃO OPERAC. (d)	59	3.239	21,5%	3.180	5349%	778	6.126	14,6%	5.347	687%	
(+) DEMAIS REC. MANUT. INVEST.	10	3.096	20,5%	3.086	30860%	630	5.556	13,2%	4.926	782%	taxas de admissão e venda de títulos
(+) RECEITAS FINANCEIRAS	50	185	1,2%	136	272,8%	149	613	1,5%	464	311,0%	rendimentos de aplicações, juros e multas, etc.
(-) DESPESAS FINANCEIRAS	-0	-42	-0,3%	-42	100,0%	-1	-43	-0,1%	-42	100%	descontos, juros, , multas e demais perdas
RESULTADO antes deprec. (c+d)	190	4.376	29,0%	4.187	2209%	1.579	9.771	23,3%	8.192	519%	

1.1 Resultado Geral

(Valores em milhares de reais)



	março					jan. a mar.				
	orçado	realizado		variação		orçado	realizado		variação	
(+) RECEITAS OPERAC. + Ñ OPER.	13.520	18.364	100,0%	4.843	35,8%	41.027	48.118	100,0%	7.091	17,3%
(-) DESPESAS PESSOAL	-6.883	-6.856	-37,3%	28	-0,4%	-20.468	-20.124	-41,8%	344	-1,7%
(-) OUTRAS DESPESAS	-6.448	-7.132	-38,8%	-684	10,6%	-18.981	-18.223	-37,9%	758	-4,0%
(=) RESULTADO antes deprec.	190	4.376	23,8%	4.187	2209%	1.579	9.771	20,3%	8.192	519%

1.3 Resultado Geral 2022 – com depreciação

(Valores em milhares de reais)



	março					jan. a mar.				
	orçado	realizado		variação		orçado	realizado		variação	
(+) RECEITAS OPERAC. + Ñ OPER.	13.520	18.364	100,0%	4.843	35,8%	41.027	48.118	100,0%	7.091	17,3%
(-) DESPESAS PESSOAL	-6.883	-6.856	-37,3%	28	-0,4%	-20.468	-20.124	-41,8%	344	-1,7%
(-) OUTRAS DESPESAS	-6.448	-7.132	-38,8%	-684	10,6%	-18.981	-18.223	-37,9%	758	-4,0%
(=) RESULTADO antes deprec.	190	4.376	23,8%	4.187	2209%	1.579	9.771	20,3%	8.192	519%
(-) DEPRECIÇÃO DO PERÍODO	-641	-806	-4,4%	-164	25,6%	-2.055	-2.236	-4,6%	-181	8,8%
(=) RESULTADO após depreciação	-452	3.571	19,4%	4.022	-890%	-476	7.535	15,7%	8.011	-1682%

1.4 Resultado por Diretoria (março)

(Valores em milhares de reais)



	RECEITAS			DESPESAS			RESULTADO			
	orçado	realizado	variação	orçado	realizado	variação	orçado	realizado	variação	%
INSTITUCIONAL	8.107	11.725	3.618	-645	-864	-219	7.462	10.861	3.399	46%
DIRETORIA DE ESPORTES	832	1.069	237	-2.876	-3.028	-152	-2.043	-1.959	85	-4%
DIRETORIA ADMINISTRATIVA	685	772	87	-1.868	-1.977	-108	-1.183	-1.205	-22	2%
DIRETORIA BARES E RESTAUR.	2.867	3.782	916	-3.627	-4.004	-377	-760	-221	539	-71%
DIRETORIA DO PATRIMÔNIO	0	0	0	-729	-774	-45	-729	-774	-45	6%
DIRETORIA DE INFORMÁTICA	0	0	0	-528	-410	118	-528	-410	118	-22%
DIRETORIA FINANCEIRA	0	0	0	-565	-473	91	-565	-473	91	-16%
DIRETORIA CULTURAL	768	717	-51	-1.193	-1.364	-171	-425	-647	-222	52%
DIRETORIA DE SUPRIMENTOS	0	0	0	-259	-242	17	-259	-242	17	-7%
DIRETORIA DA SECRETARIA	43	121	78	-249	-261	-13	-206	-141	65	-32%
DIRETORIA DE MKT E COMUNICAÇÃO	167	160	-7	-289	-249	41	-123	-89	34	-27%
DIRETORIA SOCIAL	51	15	-36	-448	-258	190	-397	-244	154	-39%
DIRETORIA DE SUSTENTAB	0	2	2	-51	-51	0	-51	-48	2	-5%
DIRETORIA DE RELAÇÕES INSTIT.	0	0	0	-2	-31	-29	-2	-31	-29	1387%
TOTAL	13.520	18.364	4.843	-13.331	-13.987	-657	190	4.376	4.187	2209%

1.4 Resultado por Diretoria (jan. a mar.)

(Valores em milhares de



	RECEITAS			DESPESAS			RESULTADO			
	orçado	realizado	variação	orçado	realizado	variação	orçado	realizado	variação	%
INSTITUCIONAL	24.932	30.819	5.887	-2.414	-2.443	-29	22.518	28.376	5.858	26%
DIRETORIA DE ESPORTES	2.497	2.983	486	-8.198	-8.023	176	-5.701	-5.040	662	-12%
DIRETORIA ADMINISTRATIVA	2.032	2.013	-19	-5.655	-5.616	38	-3.623	-3.604	19	-1%
DIRETORIA BARES E RESTAURANTES	8.411	9.211	800	-10.760	-10.775	-14	-2.349	-1.563	786	-33%
DIRETORIA DO PATRIMÔNIO	0	0	0	-2.109	-2.417	-309	-2.109	-2.417	-309	15%
DIRETORIA DE INFORMÁTICA	0	0	0	-1.447	-1.323	124	-1.447	-1.323	124	-9%
DIRETORIA FINANCEIRA	0	0	0	-1.741	-1.468	273	-1.741	-1.468	273	-16%
DIRETORIA CULTURAL	2.363	2.408	45	-3.143	-3.258	-116	-780	-850	-71	9%
DIRETORIA DE SUPRIMENTOS	0	0	0	-779	-726	53	-779	-726	53	-7%
DIRETORIA DE MKT E COMUNICAÇÃO	500	372	-128	-920	-677	243	-420	-305	115	-27%
DIRETORIA DA SECRETARIA	129	232	103	-707	-693	14	-578	-461	117	-20%
DIRETORIA SOCIAL	164	73	-90	-1.399	-733	666	-1.236	-660	576	-47%
DIRETORIA DE SUSTENTABILIDADE	0	7	7	-151	-137	14	-151	-130	21	-14%
DIRETORIA DE RELAÇÕES INSTIT.	0	0	0	-26	-58	-32	-26	-58	-32	125%
TOTAL	41.027	48.118	7.091	-39.448	-38.347	1.101	1.579	9.771	8.192	519%

2.1 Receitas por grupo



	março					jan. a mar.					
	orçado	realizado		variação		orçado	realizado		variação		
RECEITAS POR GRUPO	13.520	18.364	100,0%	4.843	35,8%	41.027	48.118	100,0%	7.091	17,3%	
RECEITAS P/ MANUT E INVEST	8.058	11.630	63,3%	3.572	44,3%	24.783	30.337	63,0%	5.553	22,4%	contrib.soc., tx adm., freq. temp., tx convid, etc.
RECEITAS DE VENDA DE PRODUTOS	2.906	3.617	19,7%	711	24,5%	8.460	8.939	18,6%	479	5,7%	refeições, lanches, bebidas, cigarros, etc.
RECEITAS DE ATIVIDADES	1.441	1.402	7,6%	-39	-2,7%	4.474	4.307	9,0%	-167	-3,7%	mensalidades, matrículas, exames, saunas, etc.
OUTRAS RECEITAS	402	753	4,1%	351	87,3%	1.206	1.871	3,9%	665	55,2%	patrocínios, refeitório, anúncios, etc.
RECEITAS PATRIMONIAIS	664	776	4,2%	112	16,9%	1.955	2.051	4,3%	96	4,9%	armários, estacionamento, aluguéis
RECEITAS FINANCEIRAS	50	185	1,0%	136	272,8%	149	613	1,3%	464	311,0%	rendim. de aplicações, juros e multas, etc.

2.2 Receitas por diretoria (março)

(Valores em milhares de reais)



MENSAL DIRETORIA	MANUT. E INVEST.		VENDAS DE PROD.		REC. DE ATIVID.		OUTRAS RECEITAS		REC. PATRIMON.		REC. FINANC.		TOTAL		var.
	orçado	realizado	orçado	realizado	orçado	realizado	orçado	realizado	orçado	realizado	orçado	realizado	orçado	realizado	
INSTITUCIONAL	8.011	11.487	0	0	0	0	47	53	0	0	50	185	8.107	11.725	45%
DIRETORIA BARES E RESTAURANTES	4	23	2.837	3.568	0	0	26	191	0	0	0	0	2.867	3.782	32%
DIRETORIA DE ESPORTES	0	0	0	0	635	641	162	339	35	90	0	0	832	1.069	28%
DIRETORIA CULTURAL	0	0	70	49	692	661	1	8	6	0	0	0	768	717	-7%
DIRETORIA ADMINISTRATIVA	0	0	0	0	70	89	0	0	615	682	0	0	685	772	13%
DIRETORIA DE MKT E COMUNICAÇÃO	0	0	0	0	0	0	167	160	0	0	0	0	167	160	-4%
DIRETORIA DA SECRETARIA	43	120	0	0	0	0	0	0	0	0	0	0	43	121	181%
DIRETORIA SOCIAL	0	0	0	0	44	11	0	0	7	4	0	0	51	15	-71%
DIRETORIA DE SUSTENTABILIDADE	0	0	0	0	0	0	0	2	0	0	0	0	0	2	100%
DIRETORIA DE RELAÇÕES INSTIT.	0	0	0	0	0	0	0	0	0	0	0	0	0	0	
Total	8.058	11.630	2.906	3.617	1.441	1.402	402	753	664	776	50	185	13.520	18.364	36%

2.2 Receitas por diretoria (jan. a mar.)

(Valores em milhares de reais)



ACUMULADO DIRETORIA	MANUT. E INVEST.		VENDAS DE PROD.		REC. DE ATIVID.		OUTRAS RECEITAS		REC. PATRIMON.		REC. FINANC.		TOTAL		var.
	orçado	realizado	orçado	realizado	orçado	realizado	orçado	realizado	orçado	realizado	orçado	realizado	orçado	realizado	
INSTITUCIONAL	24.643	30.044	0	0	0	0	140	162	0	0	149	612	24.932	30.819	24%
DIRETORIA BARES E RESTAURANTES	13	60	8.321	8.840	0	0	77	311	0	0	0	0	8.411	9.211	10%
DIRETORIA DE ESPORTES	0	0	0	0	1.906	1.760	485	1.007	106	216	0	0	2.497	2.983	19%
DIRETORIA CULTURAL	0	0	139	99	2.205	2.296	2	12	17	0	0	0	2.363	2.408	2%
DIRETORIA ADMINISTRATIVA	0	0	0	0	209	182	0	0	1.823	1.831	0	0	2.032	2.013	-1%
DIRETORIA DE MKT E COMUNICAÇÃO	0	0	0	0	0	0	500	372	0	0	0	0	500	372	-26%
DIRETORIA DA SECRETARIA	128	232	0	0	0	0	1	0	0	0	0	0	129	232	80%
DIRETORIA SOCIAL	0	0	0	0	154	70	0	0	10	4	0	0	164	73	-55%
DIRETORIA DE SUSTENTABILIDADE	0	0	0	0	0	0	0	7	0	0	0	0	0	7	100%
DIRETORIA DE RELAÇÕES INSTIT.	0	0	0	0	0	0	0	0	0	0	0	0	0	0	
Total	24.783	30.337	8.460	8.939	4.474	4.307	1.206	1.871	1.955	2.051	149	613	41.027	48.118	17%

2.3 Taxas de Admissão

(Valores em milhares de reais)



TAXAS	QUANTIDADE			
	JAN	FEV	MAR	TOTAL
TAXA 100%	4		5	9
TAXA 50% - Art.28				0
TAXA 25% - Art.28				0
TAXA 15% - Art.28			1	1
Taxa 7,5% - Art 6º				0
Taxa 5% - Temporário				0
TOTAL	4	0	6	10

TAXAS	VALORES EM R\$ MIL			
	JAN	FEV	MAR	TOTAL
TAXA 100%	2.400		3.000	5.400
TAXA 50% - Art.28				-
TAXA 25% - Art.28				-
TAXA 15% - Art.28			90	90
Taxa 7,5% - Art 6º				-
Taxa 5% - Temporário				-
TOTAL	2.400	-	3.090	5.490

3.1 Despesas por Grupo

(Valores em milhares de reais)



Tipo	Descrição Grupo Conta	março			jan. a mar.			
		Orçado	Realizado	variação	Orçado	Realizado	variação	%
PESSOAL	PESSOAL	-6.883	-6.856	28	-20.468	-20.124	344	-2%
DESP. GERAL	SERVICOS DE TERCEIROS	-2.127	-1.931	196	-6.433	-5.768	665	-10%
	CONTIGENCIAS E PROC JUDICIAIS	-59	-254	-195	-177	-303	-126	71%
	MATERIAIS DIVERSOS	-986	-1.162	-176	-2.668	-2.897	-228	9%
	PRODUTOS DE B&R	-1.672	-2.204	-531	-4.982	-5.462	-481	10%
	LOCACOES	-162	-181	-19	-462	-425	37	-8%
	TRIB, SEG, FEDERACOES E CONFED	-135	-131	4	-376	-274	102	-27%
	DESP FINANC BANC OPER CARTOES	-79	-175	-96	-244	-347	-103	42%
	DEMAIS DESPESAS	-45	-4	41	-70	-8	62	-88%
	DESP INSTITUCIONAIS E LEGAIS	-39	-47	-8	-218	-180	39	-18%
	VIAGENS, ESTADIAS E TRANSPORTE	-156	-80	77	-446	-231	215	-48%
	RESULTADO DE BX DE IMOBILIZADO	4	0	-4	12	-0	-12	-100%
	(-) RECUP REFEIT (DESP)	350	244	-105	1.049	1.222	173	17%
RATEIO	SERVICOS COMPARTILHADOS	-767	-653	114	-2.294	-1.875	419	-18%
	MANUTENCAO	-307	-271	37	-985	-708	277	-28%
	SERVICOS PUBLICOS (TELEFONIA)	-14	-14	-1	-41	-42	-1	2%
	(-) RECUPERACAO MANUT E REF	361	367	6	1.195	1.008	-186	-16%
SERV. PÚBLICOS	SERVICOS PUBLICOS	-613	-636	-23	-1.839	-1.932	-93	5%
Total Despesas		-13.331	-13.987	-657	-39.448	-38.347	1.101	-3%

3.2 Despesas por Diretoria (março) (1/3)

(Valores em milhares de reais)



TIPO	INSTITUC.		B&R		ESPORTES		CULTURAL		ADMINIST.	
	orçado.	realiz.	orçado.	realiz.	orçado.	realiz.	orçado.	realiz.	orçado.	realiz.
PESSOAL	-157	-226	-1.910	-1.810	-1.242	-1.291	-606	-779	-1.143	-1.147
SERVICOS DE TERCEIROS	-80	-103	-27	-55	-693	-772	-308	-269	-210	-179
PRODUTOS DE B&R	-5	-7	-1.600	-2.115	-12	-8	-41	-48	-10	-7
SERVICOS COMPARTILHADOS	-5	-4	-96	-80	-206	-178	-42	-33	-110	-91
MATERIAIS DIVERSOS	-234	-131	-262	-244	-163	-272	-67	-86	-81	-234
SERVICOS PUBLICOS	-5	-5	-109	-102	-123	-147	-20	-22	-262	-280
MANUTENCAO	-11	-3	-84	-82	-121	-98	-7	-19	-41	-33
CONTIGENCIAS E PROC JUDICIAIS	-59	-254	0	0	0	0	0	0	-1	0
LOCACOES	-12	-0	-9	-20	-56	-61	-58	-75	-1	-2
DESP FINANC BANC OPER CARTOES	-48	-90	-31	-43	-0	0	0	-27	0	-1
TRIB, SEG, FEDERACOES E CONFED	-18	-15	0	0	-117	-116	0	0	0	0
DESP INSTITUCIONAIS E LEGAIS	-14	-25	0	-0	-4	-7	-5	-5	-4	-5
DEDUCOES DE VENDAS	0	0	0	0	0	0	0	0	0	0
DEMAIS DESPESAS	0	0	0	0	-1	-4	-27	0	-5	0
VIAGENS, ESTADIAS E TRANSPORTE	-1	-1	-0	-0	-137	-74	-15	-3	-2	-1
RESULTADO DE BX DE IMOBILIZADO	2	0	0	0	0	0	0	0	0	0
RECUPERACAO DESPESAS	0	0	501	547	0	0	0	0	0	2
Total Geral	-645	-864	-3.627	-4.004	-2.876	-3.028	-1.193	-1.364	-1.868	-1.977

3.2 Despesas por Diretoria (março) (2/3)

(Valores em milhares de reais)



TIPO	SECRETAR.		TI		SUPRIM.		SUSTENT.		PATRIM.	
	orçado.	realiz.	orçado.	realiz.	orçado.	realiz.	orçado.	realiz.	orçado.	realiz.
PESSOAL	-232	-240	-192	-185	-233	-225	-28	-23	-527	-558
SERVICOS DE TERCEIROS	-0	-0	-305	-222	-9	-5	-19	-23	-93	-91
PRODUTOS DE B&R	-0	0	-0	-1	-0	-0	-0	-0	-1	-1
SERVICOS COMPARTILHADOS	-6	-5	-3	-2	-7	-6	-0	-0	-220	-192
MATERIAIS DIVERSOS	-8	-11	-3	22	-4	-1	-2	-3	-139	-164
SERVICOS PUBLICOS	-2	-2	-1	-1	-4	-4	-1	-1	-82	-82
MANUTENCAO	-0	-2	-5	-1	-1	-1	-0	-0	-23	-21
CONTIGENCIAS E PROC JUDICIAIS	0	0	0	0	0	0	0	0	0	0
LOCACOES	0	-0	-19	-19	0	0	0	0	-0	-3
DESP FINANC BANC OPER CARTOES	0	0	0	-0	0	0	0	0	0	-14
TRIB, SEG, FEDERACOES E CONFED	0	0	0	0	0	0	0	0	0	0
DESP INSTITUCIONAIS E LEGAIS	0	-1	0	0	0	0	0	0	-0	0
DEDUCOES DE VENDAS	0	0	0	0	0	0	0	0	0	0
DEMAIS DESPESAS	0	0	0	0	0	0	-3	0	0	0
VIAGENS, ESTADIAS E TRANSPORTE	0	0	-0	-0	-0	0	0	0	-0	-0
RESULTADO DE BX DE IMOBILIZADO	0	0	0	0	0	0	2	0	0	0
RECUPERACAO DESPESAS	0	0	0	0	0	0	0	0	357	350
Total Geral	-249	-261	-528	-410	-259	-242	-51	-51	-729	-774

3.2 Despesas por Diretoria (março) (3/3)

(Valores em milhares de reais)



TIPO	FINANC.		SOCIAL		RI		MKT E COM.		TOTAL GERAL	
	orçado.	realiz.	orçado.	realiz.	orçado.	realiz.	orçado.	realiz.	orçado.	realiz.
PESSOAL	-482	-403	-140	-120	0	0	-131	-118	-7.024	-7.124
SERVICOS DE TERCEIROS	-61	-49	-181	-43	0	0	-140	-120	-2.127	-1.931
PRODUTOS DE B&R	-0	-0	-3	-1	0	-18	-1	-0	-1.672	-2.204
SERVICOS COMPARTILHADOS	-8	-7	-64	-55	0	0	-1	-1	-767	-653
MATERIAIS DIVERSOS	-4	-8	-17	-9	-2	-13	-2	-7	-986	-1.162
SERVICOS PUBLICOS	-5	-5	-18	-18	0	0	-1	-1	-633	-669
MANUTENCAO	-1	-2	-11	-9	-0	0	-1	-1	-307	-271
CONTIGENCIAS E PROC JUDICIAIS	-0	0	0	0	0	0	0	0	-59	-254
LOCACOES	-0	0	-5	-1	0	0	-4	-0	-162	-181
DESP FINANC BANC OPER CARTOES	-0	-0	0	0	0	0	0	0	-79	-175
TRIB, SEG, FEDERACOES E CONFED	0	0	0	0	0	0	0	0	-135	-131
DESP INSTITUCIONAIS E LEGAIS	-3	-1	-9	-3	0	0	0	0	-39	-47
DEDUCOES DE VENDAS	0	0	0	0	0	0	0	0	0	0
DEMAIS DESPESAS	0	0	0	-0	0	0	-10	0	-45	-4
VIAGENS, ESTADIAS E TRANSPORTE	-0	-0	-0	-0	0	0	-1	-0	-156	-80
RESULTADO DE BX DE IMOBILIZADO	0	0	0	0	0	0	0	0	4	0
RECUPERACAO DESPESAS	0	0	0	0	0	0	0	0	858	898
Total Geral	-565	-473	-448	-258	-2	-31	-289	-249	-13.331	-13.987

3.2 Despesas por Diretoria (jan. a mar.) (1/3)

(Valores em milhares de reais)



TIPO	INSTITUC.		B&R		ESPORTES		CULTURAL		ADMINIST.	
	orçado.	realiz.	orçado.	realiz.	orçado.	realiz.	orçado.	realiz.	orçado.	realiz.
PESSOAL	-891	-620	-5.799	-5.402	-3.230	-3.503	-1.765	-2.069	-3.397	-3.393
SERVICOS DE TERCEIROS	-525	-813	-65	-88	-2.107	-2.081	-618	-520	-637	-542
PRODUTOS DE B&R	-16	-16	-4.804	-5.277	-36	-13	-89	-101	-27	-14
SERVICOS COMPARTILHADOS	-15	-16	-288	-217	-618	-516	-119	-95	-329	-251
MATERIAIS DIVERSOS	-408	-278	-667	-640	-515	-538	-236	-210	-271	-500
SERVICOS PUBLICOS	-14	-14	-279	-278	-413	-515	-58	-58	-794	-810
MANUTENCAO	-21	-6	-250	-221	-363	-246	-60	-41	-171	-84
CONTIGENCIAS E PROC JUDICIAIS	-176	-303	0	0	0	0	0	0	-2	-0
LOCACOES	-31	-2	-28	-64	-165	-141	-146	-126	-2	-4
DESP FINANC BANC OPER CARTOES	-143	-197	-92	-108	-0	0	0	-27	0	-1
TRIB, SEG, FEDERACOES E CONFED	-54	-46	0	0	-322	-228	0	0	0	0
DESP INSTITUCIONAIS E LEGAIS	-128	-131	0	-0	-13	-20	-8	-7	-14	-14
DEDUCOES DE VENDAS	0	0	0	0	0	0	0	0	0	0
DEMAIS DESPESAS	0	0	0	0	-5	-4	-27	-1	-5	-3
VIAGENS, ESTADIAS E TRANSPORTE	-2	-1	-1	-3	-411	-218	-17	-3	-6	-2
RESULTADO DE BX DE IMOBILIZADO	7	0	0	0	0	0	0	0	0	0
RECUPERACAO DESPESAS	0	0	1.513	1.524	0	0	0	0	0	2
Total Geral	-2.414	-2.443	-10.760	-10.775	-8.198	-8.023	-3.143	-3.258	-5.655	-5.616

3.2 Despesas por Diretoria (jan. a mar.) (2/3)

(Valores em milhares de reais)



TIPO	SECRETAR.		TI		SUPRIM.		SUSTENT.		PATRIM.	
	orçado.	realiz.	orçado.	realiz.	orçado.	realiz.	orçado.	realiz.	orçado.	realiz.
PESSOAL	-665	-647	-567	-488	-701	-668	-84	-67	-1.581	-1.669
SERVICOS DE TERCEIROS	-0	-0	-796	-737	-28	-16	-58	-60	-303	-247
PRODUTOS DE B&R	-0	-0	-1	-1	0	1	-0	-0	-2	-2
SERVICOS COMPARTILHADOS	-18	-16	-8	-7	-21	-18	-0	-0	-661	-557
MATERIAIS DIVERSOS	-15	-20	-8	-15	-13	-6	-6	-7	-420	-612
SERVICOS PUBLICOS	-7	-6	-3	-3	-12	-11	-3	-3	-244	-227
MANUTENCAO	-2	-3	-7	-4	-3	-8	-0	-0	-70	-64
CONTIGENCIAS E PROC JUDICIAIS	0	0	0	0	0	0	0	0	0	0
LOCACOES	0	-0	-56	-66	0	0	0	0	-0	-15
DESP FINANC BANC OPER CARTOES	0	0	0	-0	0	0	0	0	0	-14
TRIB, SEG, FEDERACOES E CONFED	0	0	0	0	0	0	0	0	0	0
DESP INSTITUCIONAIS E LEGAIS	0	-1	0	0	0	0	0	0	-4	-1
DEDUCOES DE VENDAS	0	0	0	0	0	0	0	0	0	0
DEMAIS DESPESAS	0	0	0	0	0	0	-4	0	0	0
VIAGENS, ESTADIAS E TRANSPORTE	-0	0	-1	-1	-0	-0	0	0	-1	-1
RESULTADO DE BX DE IMOBILIZADO	0	0	0	0	0	0	5	0	0	0
RECUPERACAO DESPESAS	0	0	0	0	0	0	0	0	1.179	991
Total Geral	-707	-693	-1.447	-1.323	-779	-726	-151	-137	-2.109	-2.417

3.2 Despesas por Diretoria (jan. a mar.) (3/3)

(Valores em milhares de reais)



TIPO	FINANC.		SOCIAL		RI		MKT E COM.		TOTAL GERAL	
	orçado.	realiz.	orçado.	realiz.	orçado.	realiz.	orçado.	realiz.	orçado.	realiz.
PESSOAL	-1.423	-1.196	-410	-333	0	0	-384	-339	-20.897	-20.392
SERVICOS DE TERCEIROS	-241	-214	-594	-134	-3	-1	-458	-317	-6.433	-5.768
PRODUTOS DE B&R	-0	-0	-5	-1	0	-37	-2	-1	-4.982	-5.462
SERVICOS COMPARTILHADOS	-23	-19	-191	-160	0	0	-3	-2	-2.294	-1.875
MATERIAIS DIVERSOS	-26	-20	-54	-19	-6	-20	-22	-13	-2.668	-2.897
SERVICOS PUBLICOS	-15	-14	-53	-50	0	0	-3	-3	-1.900	-1.993
MANUTENCAO	-5	-3	-30	-24	-0	-1	-2	-1	-985	-708
CONTIGENCIAS E PROC JUDICIAIS	-0	0	0	0	0	0	0	0	-177	-303
LOCACOES	-0	-1	-23	-7	0	0	-11	-0	-462	-425
DESP FINANC BANC OPER CARTOES	-1	-0	-9	0	0	0	0	0	-244	-347
TRIB, SEG, FEDERACOES E CONFED	0	0	0	0	0	0	0	0	-376	-274
DESP INSTITUCIONAIS E LEGAIS	-6	-1	-29	-6	-16	0	0	0	-218	-180
DEDUCOES DE VENDAS	0	0	0	0	0	0	0	0	0	0
DEMAIS DESPESAS	0	0	0	-0	0	0	-30	0	-70	-8
VIAGENS, ESTADIAS E TRANSPORTE	-1	-1	-0	-0	-0	-0	-6	-0	-446	-231
RESULTADO DE BX DE IMOBILIZADO	0	0	0	0	0	0	0	0	12	0
RECUPERACAO DESPESAS	0	0	0	0	0	0	0	0	2.692	2.517
Total Geral	-1.741	-1.468	-1.399	-733	-26	-58	-920	-677	-39.448	-38.347

Diretoria de Bares por unidade – (jan. a mar.)/22

(Valores em milhares de reais)



UNIDADE DE NEGOCIOS	RECEITAS			DESPESAS			RESULTADO		
	ORÇADO	REALIZ.	VAR.	ORÇADO	REALIZ.	VAR.	ORÇADO	REALIZ.	VAR.
RESTAURANTE 1º ANDAR	1.216	1.100	-116	-1.610	-1.603	7	-393	-502	-109
ROTISSERIE	0	0	0	-376	-391	-15	-376	-391	-15
SOLARIUM/PIZZARIA	690	723	32	-1.098	-1.065	33	-408	-342	65
GERENCIA B&R	0	52	52	-508	-293	215	-508	-241	267
ROOFTOP BAR	199	187	-12	-264	-340	-76	-65	-153	-88
BAR SOCIAL (BR)	83	20	-63	-229	-122	107	-146	-101	45
CENTRAL DE PRODUCAO (PADARIA)	0	0	0	-55	-43	11	-55	-43	11
BAR COPA DO JOGO	25	18	-7	-36	-50	-14	-11	-32	-21
EXPRESSO	2.669	3.110	441	-2.972	-3.138	-166	-303	-28	275
BAR SNOOKER/BILHAR	9	16	7	-47	-44	3	-37	-28	10
ENCOMENDAS	0	0	0	0	-25	-25	0	-25	-25
BAR SAUNA FEMININA	1	1	-1	-23	-21	1	-21	-21	1
BAR SAUNA MASCULINA	9	10	0	-23	-28	-4	-14	-18	-4
REFEITORIO FUNCIONARIOS	0	0	0	-0	-0	0	-0	0	0
BOULEVARD	1.660	1.909	250	-1.857	-1.909	-52	-198	0	198
BAR DO TENIS	31	32	2	-13	-16	-2	17	16	-1
BAR DA PISCINA/SUSHI BAR	955	1.235	281	-1.093	-1.212	-118	-139	24	162
REVEILLON - B&R	0	0	0	0	27	27	0	27	27
EVENTOS DOS ASSOCIADOS	300	70	-230	-65	-19	45	235	51	-184
EVENTOS DO CLUBE	174	294	120	-157	-223	-66	17	71	54
CAFETERIA	389	434	45	-335	-259	75	55	174	120
TOTAL GERAL	8.411	9.211	800	-10.760	-10.775	-14	-2.349	-1.563	786

Balço Patrimonial

(Valores em milhares de reais)



BALANÇO PATRIMONIAL (em R\$ mil)					
ATIVO	31/03/22	31/12/21	PASSIVO E PATRIMÔNIO LÍQUIDO	31/03/22	31/12/21
CIRCULANTE			CIRCULANTE		
Caixa e equivalentes de caixa	27.370	23.838	Fornecedores	4.969	5.745
Aplicações vinculadas - LIE	6.937	7.358	Obrigações trabalhistas e previdenciárias	9.323	8.509
Contas a receber	9.498	6.827	Obrigações fiscais e tributárias	589	891
Estoques	2.442	2.549	Débitos Programas de Incentivos	6.937	7.358
Créditos diversos	294	506	Adiantamentos de associados	645	688
Outros ativos circulantes	1.554	2.151	Parcelamentos Federais	294	288
	48.095	43.229	Projetos vinculados - Imobilizados	3.594	3.594
			Outras contas a pagar	297	296
			Outros passivos circulantes	55	78
				26.703	27.447
NÃO CIRCULANTE			NÃO CIRCULANTE		
Depósitos Judiciais	4.742	4.630	Parcelamentos federais	2.150	2.185
Outros ativos não circulantes	2.380	2.370	Outras contas a pagar	6.974	7.080
	7.122	7.000	Provisão para contingências	1.357	1.093
			Tributos contestados judicialmente	5.315	5.195
				15.796	15.553
Imobilizado	226.609	224.506	PATRIMÔNIO LÍQUIDO		
Imobilizado Vinculado	3.594	3.594	Patrimônio social	140.951	134.444
Intangível	462	519	Reservas de reavaliação	51.159	51.159
	230.665	228.619	Ajuste de avaliação patrimonial	43.738	43.738
			Superávit do exercício	7.535	6.507
Total do ativo não circulante	237.787	235.619		243.383	235.848
TOTAL DO ATIVO	285.882	278.848	TOTAL DO PASSIVO E PATRIMÔNIO LÍQUIDO	285.882	278.848

4.1 Fluxo de Caixa – Resumido

(Valores em milhares de reais)



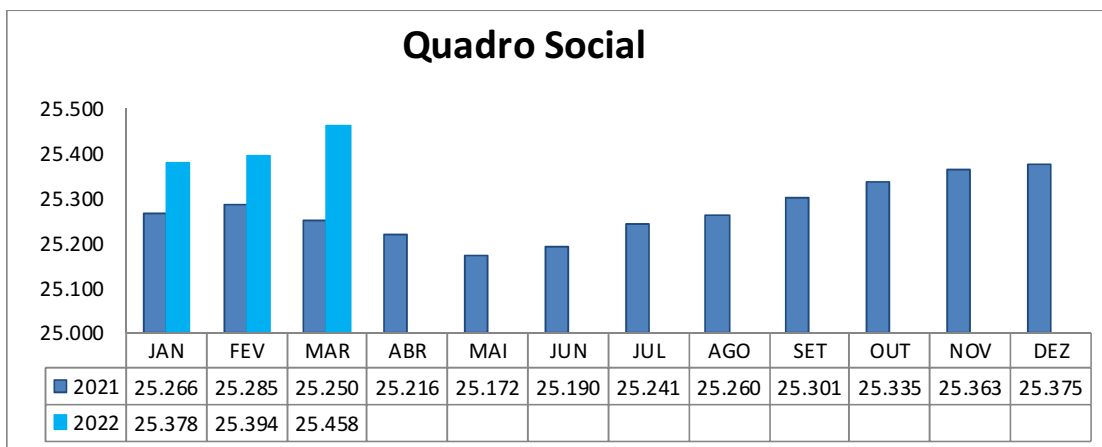
	Jan		Fev		Mar		2022 - jan à Mar	
	Orçado	Realizado	Orçado	Realizado	Orçado	Realiz	Orçado	Realizado
Saldo Inicial Caixa Clube *	25.962	23.838	24.538	23.784	23.912	25.891	25.962	23.838
Entradas (1)	13.530	15.315	14.058	13.643	13.469	17.125	41.057	46.083
Saídas (2)	(14.953)	(15.369)	(14.684)	(11.536)	(15.100)	(15.646)	(44.737)	(42.551)
Saldo Final Caixa Clube	24.538	23.784	23.912	25.891	22.281	27.370	22.281	27.370
Saldo Inicial Proj.Incentivados	6.081	7.358	6.001	7.245	5.921	7.104	6.081	7.358
Entradas (1)	10	42	10	44	10	53	30	139
Saídas (2)	(90)	(154)	(90)	(185)	(239)	(221)	(419)	(560)
Saldo Final Proj.Incentivados	6.001	7.245	5.921	7.104	5.692	6.937	5.692	6.937
Saldo Final Consolidado *	30.540	31.029	29.834	32.995	27.974	34.307	27.974	34.307

* - Não incluso aplicação financeira de longo prazo - R\$ 404 mil (Mar/22)



Indicadores Operacionais

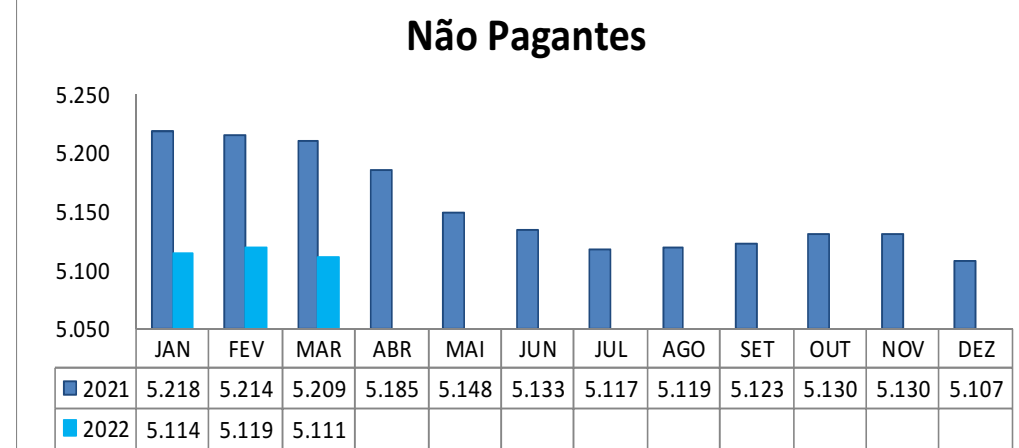
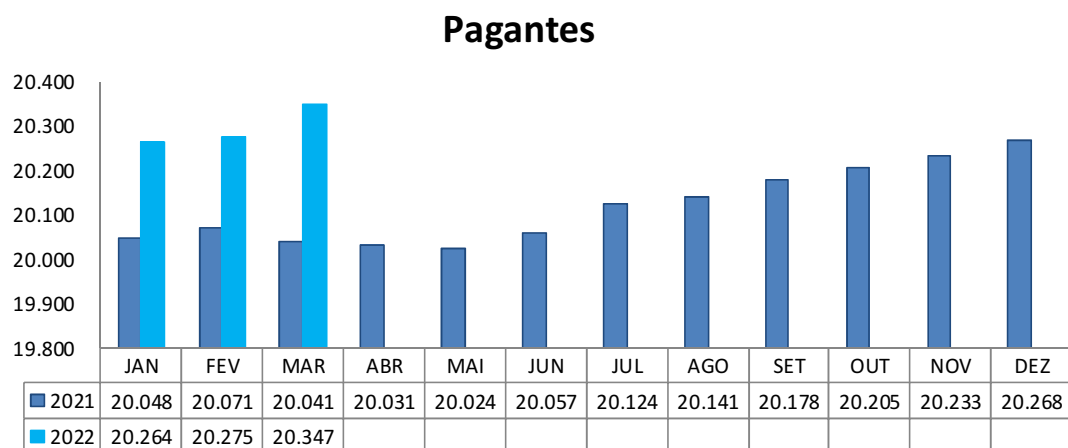
Demonstrações Financeiras – Quadro Social



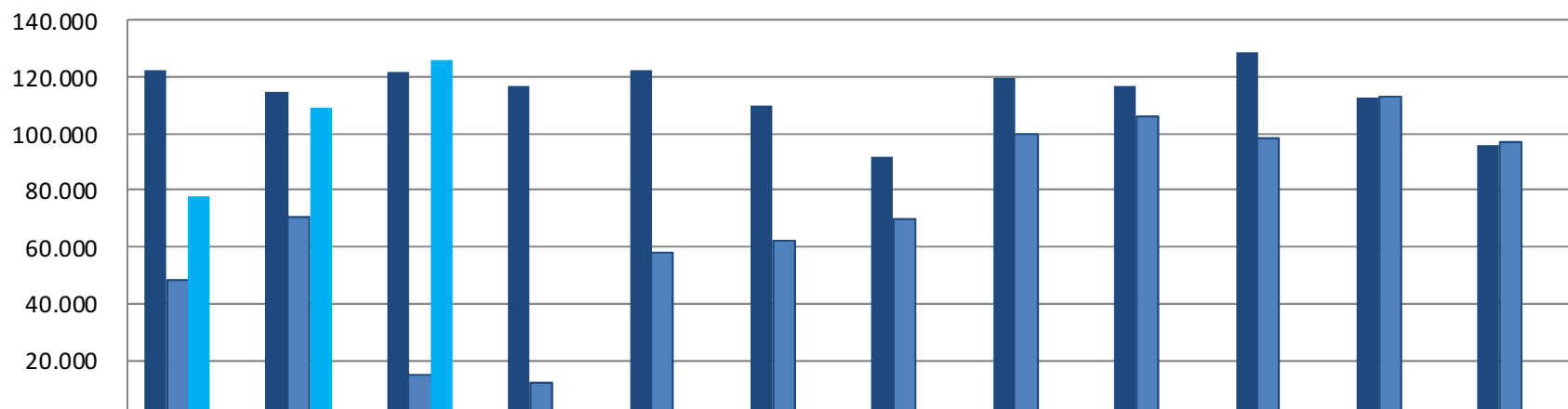
208 (mar. 2022 x mar. 2021)
64 (mar. 2022 x fev. 2022)

306 (mar. 2022 x mar.2021)
72 (mar. 2022 x fev. 2022)

-98 (mar. 2022 x mar. 2021)
- 8 (mar. 2022 x fev. 2022)

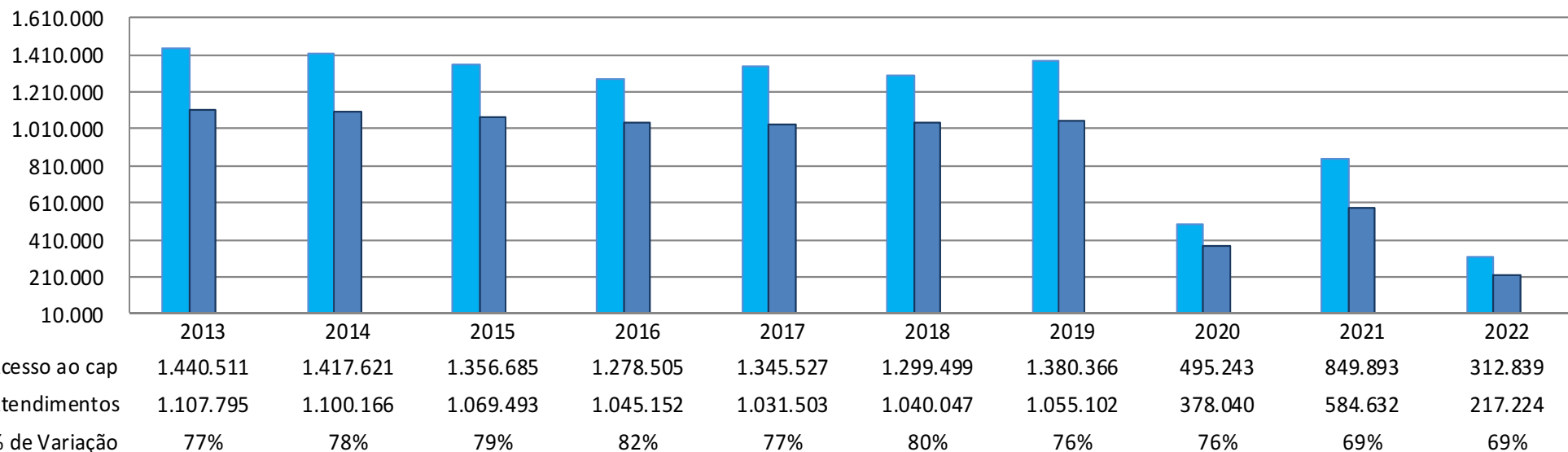


Frequência



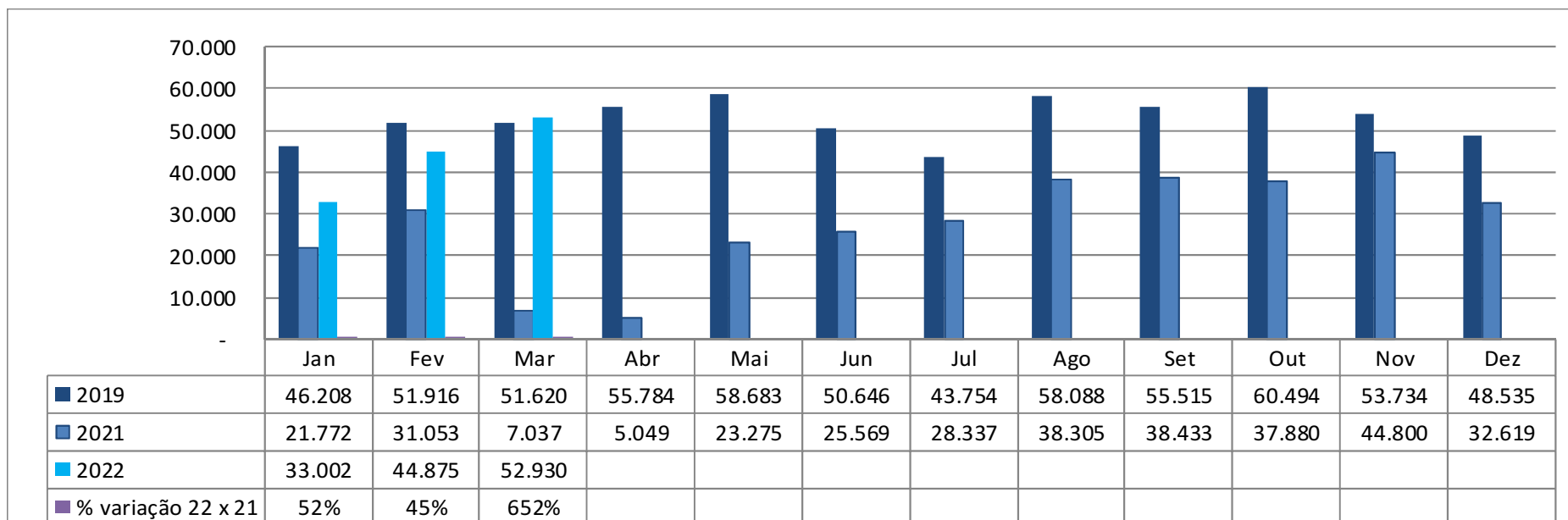
	Jan	Fev	Mar	Abr	Mai	Jun	Jul	Ago	Set	Out	Nov	Dez
■ 2019	122.617	114.449	121.601	116.597	122.155	109.804	91.882	119.445	116.636	128.406	112.917	95.861
■ 2021	47.993	70.735	15.007	11.908	57.932	62.390	69.550	99.741	105.884	98.075	113.327	97.351
■ 2022	77.791	108.939	126.109									
■ % de Variação 22X21	62%	54%	740%									

Atendimento B & R vs Frequência/Acessos (jan. a mar.)



Estacionamento – Fluxo de Veículos

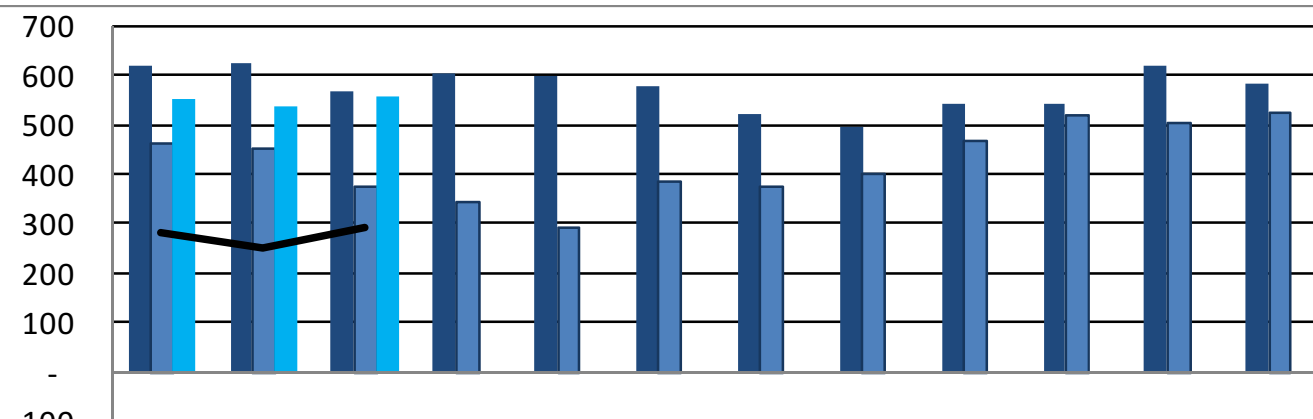
(Valores em milhares de reais)



Quantidade de veículos por dia da semana - mar./2022

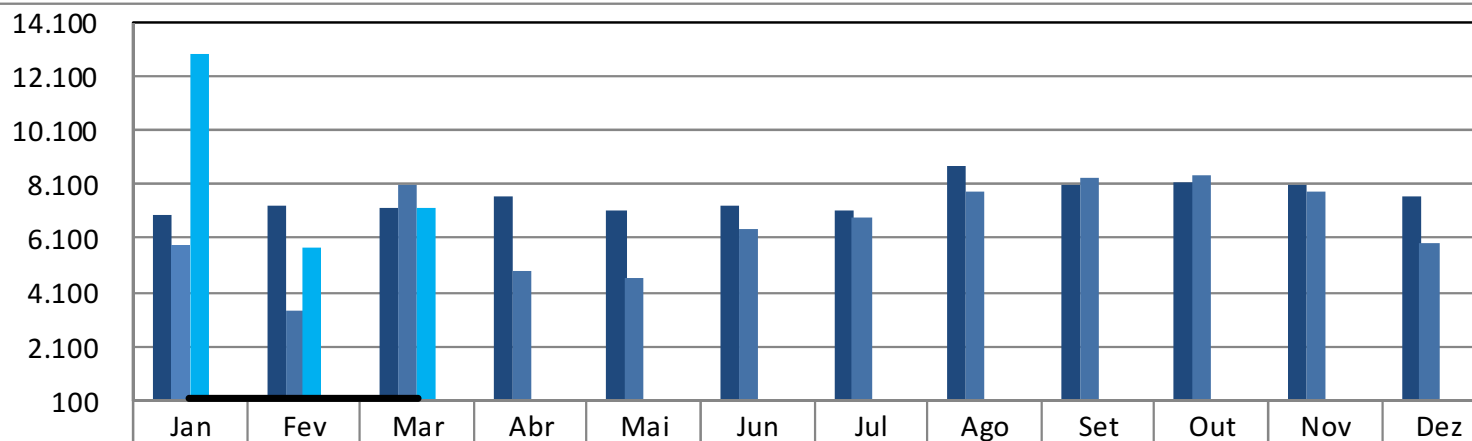
7.410 Segunda	7.875 Terça		9.866 Quarta
9.764 Quinta	7.366 Sexta	6.365 Sábado	4.284 Domingo

Indicadores – Consumo Energia Elétrica



Consumo - Realizado 2019 (kWh)	619	621	569	604	596	578	519	497	542	543	618	581
Consumo - Realizado 2021 (kWh)	460	449	376	343	291	383	374	402	467	518	505	525
Consumo - Realizado 2022 (KwH)	554	536	558									
Fatura (em R\$ mil)	279	252	291									
% de Variação	20%	19%	49%	-100%	-100%	-100%	-100%	-100%	-100%	-100%	-100%	-100%

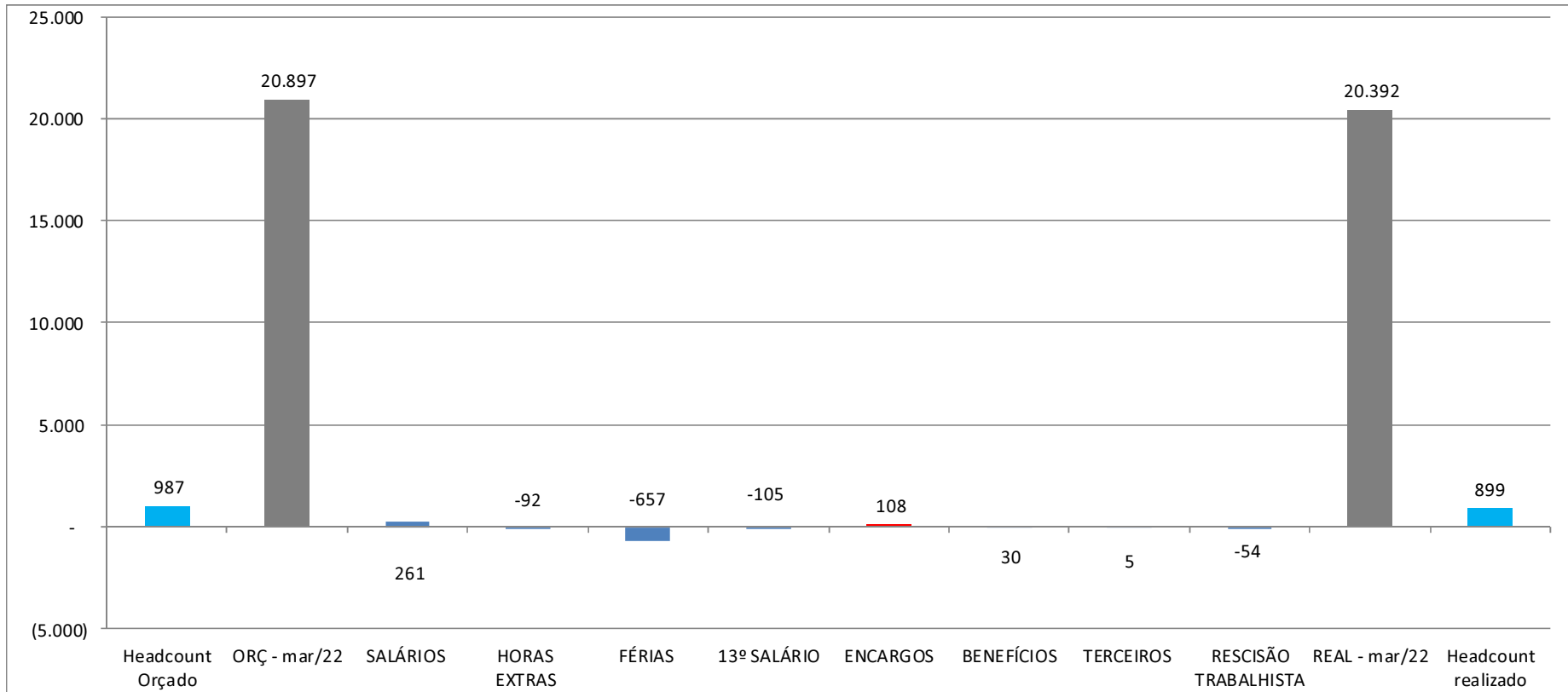
Indicadores – Consumo Água e Esgoto



Consumo - Realizado 2019 (m³)	6.928	7.342	7.185	7.628	7.154	7.298	7.095	8.731	8.064	8.165	8.120	7.620
Consumo - Realizado 2021 (m³)	5.826	3.432	8.106	4.905	4.624	6.476	6.834	7.797	8.302	8.435	7.829	5.968
Consumo - Realizado 2022 (m³)	12.936	5.796	7.210									
% de Variação	122%	69%	-11%									
Fatura (em R\$ mil)	234	155	190									

Resultado do ano: Pessoal (jan. a mar.)

(Valores em milhares de reais)



Inadimplência 1/1



POSIÇÃO DE CONTAS A RECEBER EM 31/03/2022 - INADIMPLÊNCIA

DESCRIÇÃO	JAN		FEV			MAR			variações	
	QTDE	VALOR	QTDE	Var % Jan x Fev	VALOR	QTDE	Var % Fev x Mar	VALOR	R\$	%
Contribuição Social	676	843.745	727	9,8%	926.256	683	-2,1%	906.454	-19.802	-2,1%
Acréscimo	-	21.477	-	7,3%	23.056	-	0,8%	23.250	195	0,8%
Mensalidades Cursos	90	40.837	97	4,0%	42.466	105	14,6%	48.664	6.198	14,6%
Recanto Infantil	8	24.904	6	-32,0%	16.941	14	146,2%	41.710	24.769	146,2%
Garagem	329	22.329	360	-11,7%	19.720	358	21,5%	23.963	4.243	21,5%
Armário	188	34.210	214	10,7%	37.886	193	-7,6%	35.009	-2.876	-7,6%
Convites	95	17.670	99	-9,0%	16.076	85	-8,3%	14.741	-1.335	-8,3%
Acordos	57	43.657	60	-3,9%	41.970	56	6,2%	44.583	2.613	6,2%
Títulos	9	21.813	11	34,3%	29.298	8	9,9%	32.204	2.906	9,9%
Comandas B&R	20	1.319	28	77,8%	2.346	23	-21,9%	1.832	-513	-21,9%
Taxas	2	8.592	3	87,3%	16.092	1	-62,9%	5.969	-10.124	-62,9%
Serviço Médico	61	3.599	58	-7,5%	3.328	67	17,1%	3.897	570	17,1%
Outros	104	19.666	104	-75,3%	4.851	111	48,8%	7.219	2.368	48,8%
Total		1.103.819		6,9%	1.180.284		0,8%	1.189.496	9.212	0,8%

Demonstrações Financeiras – Investimentos

(Valores em milhares de reais)



Compra de ativos



Obras e Reformas



Demonstrações Financeiras - Obras



Resumo das obras		Orçado Ano	Realizado				Saldo Orçamento Ano
			Jan	Fev	Mar	Total Realizado	
Patrimônio	Reforma térreo do Ginásio Antônio Prado Júnior (Inicio)	4.000	-	-	13	13	3.987
Patrimônio	Reforma do 4º andar (Diretoria)	1.500	212	364	647	1.222	278
Patrimônio	Remanej. Vestiários da Piscina, Unifamiliar e Fraldário p/ o Subsolo	937	14	16	17	47	890
Patrimônio	Reforma hall entrada do Prédio Novo	743	-	122	4	126	617
Culturismo	Instalação de Pele de Vidro (5º Pavimento)	600	33	-	35	68	532
Patrimônio	Reforma Calçadas	500	30	176	116	322	178
Esportivo	Reforma beach tennis e futevolei	487	88	43	120	251	236
Patrimônio	Construção Vestiário de Atletas no 1º Andar	380	-	-	-	-	380
Patrimônio	Reforma Ambulatório Médico	300	-	-	-	-	300
Patrimônio	Reforma 3º andar do Prédio Novo	250	-	-	-	-	250
Patrimônio	Projetos Retrofit Prédio Novo	200	50	180	43	273	(73)
Patrimônio	Construção de bar no 6º pavimento	138	98	98	32	228	(90)
Patrimônio	Demolição Térreo Prédio Novo	100	-	-	-	-	100
Patrimônio	Pressurização do Prédio Novo (Finalização)	100	-	-	3	3	97
Patrimônio	Reforma do Parquinho da Brinquedoteca	50	-	-	-	-	50
Patrimônio	Acústica das Quadras de Squash	50	-	-	-	-	50
Patrimônio	Reforma hall do Cinema	50	-	-	-	-	50
Patrimônio	Construção de quadra no 6º Pavimento		223	28	12	263	(263)
Patrimônio	Instalação de ar condicionado no prédio novo		28	14	11	53	(53)
Patrimônio	Construção 5º pavimento prédio novo		9	-	-	9	(9)
Patrimônio	Piso do ginásio Marcelo Borba			109	-	109	(109)
Patrimônio	Recuperação dos pilares do prédio novo		20	-	-	20	(20)
Patrimônio	Remanej. Das áreas do 4º p/ térreo do GAPJ		-	16	13	29	(29)
Patrimônio	Remanej. De departamentos p/ áreas das oficinas de manutenção		3	48	24	75	(75)
Patrimônio	Projeto Ginásio Antonio Prado Junior				10	10	(10)
Patrimônio	Marcenaria no Hall da Garagem				67	67	(67)
Total Obras	Total obras	10.385	808	1.214	1.166	3.188	7.197

Captações/Patrocínios (jan. a mar.)

(Valores em milhares de reais)



Contratos em andamento	Unidade de Negócios beneficiada	Orçado	Realizado	Variação
BANCO BRADESCO S/A	Institucional	140	140	-
CORPORE ADMINISTRADORA	Basquete Adulto	400	400	-
JANI-KING DO BRASIL	Basquete Adulto	39	44	(5)
TNL PCS S/A	Basquete Adulto	46	-	46
OUTROS	MKT & Comunicação	380	246	134
GRAN COFFE	Bares e Restaurante		50	(50)
		1.005	880	125

Recanto Infantil

(Valores em milhares de reais)



Conta (R\$ mil)	Resultado março				Resultado Acumulado			
	Orçado	Real	Variação		Orçado	Real	Variação	
Recanto Infantil	2022	2022	R\$	%	2022	2022	R\$	%
Receitas	596	540	(56)	-9%	1.968	2.001	33	2%
aulas e cursos	526	491	(36)	-7%	1.829	1.901	72	4%
refeições e lanches	70	49	(21)	-30%	139	99	(40)	-29%
Pessoal	(444)	(511)	(67)	15%	(1.293)	(1.485)	(191)	15%
Rateio	(8)	(7)	1	-14%	(59)	(26)	33	-55%
telefonia	(2)	(2)	0	-12%	(6)	(5)	1	-12%
lavanderia	(1)	(0)	0	-80%	(2)	(1)	1	-59%
limpeza	(2)	(2)	0	-13%	(7)	(6)	1	-16%
manutenção	(3)	(3)	(0)	9%	(44)	(15)	29	-65%
Serviços Públicos	(5)	(7)	(2)	43%	(15)	(18)	(3)	21%
gás	(0)	(0)	(0)	479%	(0)	(0)	(0)	407%
água e esgoto	(2)	(4)	(2)	114%	(5)	(8)	(3)	70%
energia	(3)	(3)	0	-1%	(10)	(9)	1	-7%
Despesas	(96)	(113)	(17)	17%	(312)	(313)	(2)	0%
locacoes para eventos	(2)	(2)	0	-3%	(19)	(4)	15	-80%
servicos administrativos	(6)	(2)	4	-62%	(7)	(2)	5	-67%
locacoes regulares	(5)	(1)	4	-77%	(12)	(6)	7	-54%
alimentos e bebidas	(36)	(43)	(7)	18%	(76)	(92)	(17)	22%
servicos especializados	(11)	(2)	9	-79%	(41)	(11)	31	-74%
materiais de consumo	(7)	(22)	(15)	218%	(41)	(57)	(16)	39%
eventos e cursos	(25)	(25)	(0)	2%	(50)	(71)	(21)	42%
materiais de uso	(5)	(16)	(11)	232%	(65)	(70)	(5)	8%
Resultado	43	(98)	(141)	-329%	289	158	(131)	-45%

Esportes - Basquete Adulto

(Valores em milhares de reais)



Conta (R\$ mil)	Resultado março				Resultado Acumulado			
	Orçado	Real	Variação		Orçado	Real	Variação	
Basquete Adulto	2022	2022	R\$	%	2022	2022	R\$	%
Receitas	162	167	5	3%	485	500	15	3%
patrocinios	162	148	(14)	-9%	485	444	(41)	-9%
Pessoal	(87)	(81)	6	-7%	(266)	(239)	27	-10%
Rateio	(0)	(1)	(1)	764%	(0)	(4)	(4)	1442%
manutenção	-	-	-		-	(4)	(4)	100%
Utilities	-	-	-		-	-	-	
Despesas	(295)	(385)	(90)	31%	(853)	(1.042)	(188)	22%
despesas legais	(2)	(4)	(2)	73%	(7)	(11)	(4)	58%
transportes	(0)	(2)	(2)	374%	(1)	(3)	(2)	136%
seguros	(0)	-	0	-100%	(1)	-	1	-100%
alimentos e bebidas	(3)	(2)	1	-27%	(9)	(4)	5	-54%
materiais de uso	(4)	(2)	2	-54%	(13)	(5)	8	-60%
materiais de consumo	(1)	(9)	(8)	552%	(6)	(20)	(14)	216%
servicos administrativos	(0)	(0)	0	-73%	(0)	(2)	(1)	268%
locacoes regulares	(7)	(19)	(12)	177%	(21)	(43)	(23)	109%
eventos e cursos	(17)	(19)	(2)	12%	(51)	(57)	(6)	12%
federacoes e confederacoes	(26)	(4)	21	-83%	(43)	(55)	(12)	27%
viagens e estadias	(34)	(23)	11	-33%	(102)	(110)	(8)	8%
servicos especializados	(199)	(301)	(102)	51%	(596)	(712)	(116)	19%
Resultado	(220)	(299)	(80)	36%	(634)	(784)	(150)	24%

Obrigado !